

Diarrhée aiguë et Syndromes grippaux

Pour la semaine n° 2011s15 allant du 11 au 17/04/11, le réseau Sentinelles a observé la situation suivante :

DIARRHÉE AIGUË

Activité faible

En France métropolitaine, la semaine dernière, l'incidence des cas de diarrhée aiguë vus en consultation de médecine générale a été estimée à 97 cas pour 100 000 habitants, **en-dessous** du seuil épidémique (176 cas pour 100 000 habitants).

[Plus d'information sur cette surveillance](#)

SYNDROMES GRIPPAUX

Activité faible

En France métropolitaine, la semaine dernière, l'incidence des cas de syndromes grippaux vus en consultation de médecine générale a été estimée à 15 cas pour 100 000 habitants, **en-dessous** du seuil épidémique (92 cas pour 100 000 habitants).

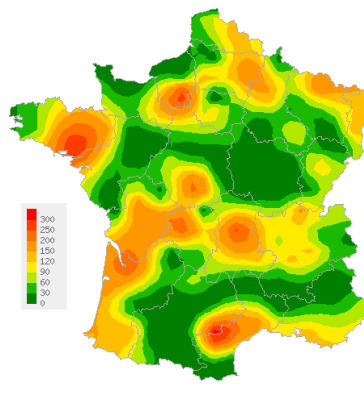
[Plus d'information sur cette surveillance](#)

L'équipe du réseau Sentinelles

Les données régionales complètes sont présentées à la fin de ce bulletin.

DIARRHÉE AIGUË

Situation observée pour Diarrhée aiguë
 semaine 2011s15 (nombre de cas pour 100 000 habitants)

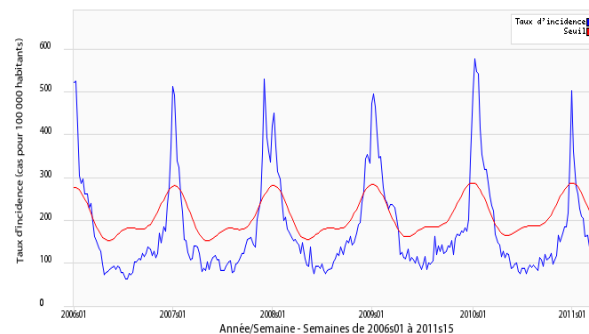


Carte d'interpolation spatiale des données.

L'interpolation se fait sur la base des taux d'incidence départementaux.

Cartes consultables sur Sentiweb : <http://www.sentiweb.fr>

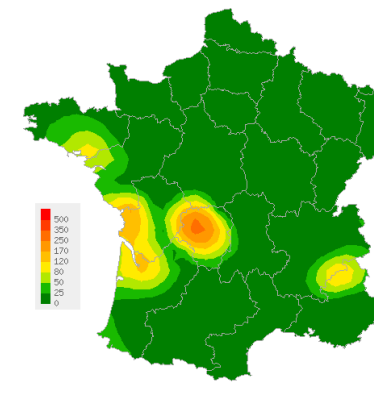
Réseau Sentinelles, Diarrhée aiguë, France entière



Taux d'incidence national (en cas pour 100 000 habitants) en bleu, seuil épidémique en rouge. Le seuil est obtenu par un modèle de régression périodique appliqué aux observations passées.

SYNDROMES GRIPPAUX

Situation observée pour Syndromes grippaux
 semaine 2011s15 (nombre de cas pour 100 000 habitants)

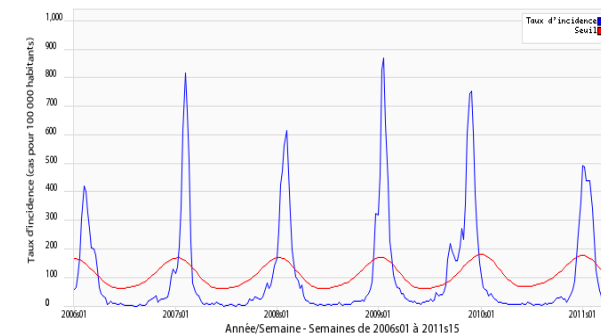


Carte d'interpolation spatiale des données.

L'interpolation se fait sur la base des taux d'incidence départementaux.

Cartes consultables sur Sentiweb : <http://www.sentiweb.fr>

Réseau Sentinelles, Syndromes grippaux, France entière



Taux d'incidence national (en cas pour 100 000 habitants) en bleu, seuil épidémique en rouge. Le seuil est obtenu par un modèle de régression périodique appliqué aux observations passées.

Varicelle et Crises d'asthme

Pour la semaine n° 2011s15 allant du 11 au 17/04/11, le réseau Sentinelles a observé la situation suivante :

VARICELLE

Activité modérée à forte

En France métropolitaine, la semaine dernière, l'incidence des cas de varicelle vus en consultation de médecine générale a été estimée à 35 cas pour 100 000 habitants.

Treize foyers d'activité régionale ont été notés, forte en Basse-Normandie (100 cas pour 100 000 habitants), Languedoc-Roussillon (94), Bourgogne (90), Corse (84), Centre (73), Provence-Alpes-Côte-d'Azur (72), Franche-Comté (59), Poitou-Charentes (42) et Bretagne (41), et modérée en Ile-de-France (37), Rhône-Alpes (37), Picardie (32) et Haute-Normandie (23).

[Plus d'information sur cette surveillance](#)

CRISES D'ASTHME

Activité modérée

En France métropolitaine, la semaine dernière, l'incidence des cas de crises d'asthme vus en consultation de médecine générale a été estimée à 27 cas pour 100 000 habitants.

Dix foyers d'activité régionale ont été notés, forte en Limousin (99 cas pour 100 000 habitants), Nord-Pas-de-Calais (54) et Bretagne (42), et modérée en Poitou-Charentes (39), Alsace (35), Champagne-Ardenne (35), Languedoc-Roussillon (31), Auvergne (24), Centre (23) et Ile-de-France (23).

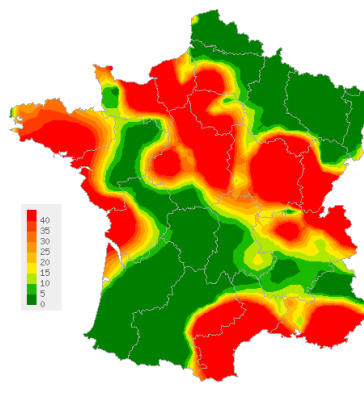
Les données de surveillance et de prévision du niveau pollinique sont accessibles sur le site du réseau national de surveillance aérobiologique (RNSA).

[Plus d'information sur cette surveillance](#)

L'équipe du réseau Sentinelles

VARICELLE

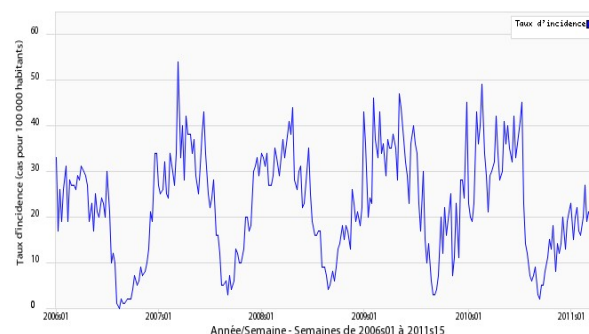
Situation observée pour Varicelle
 semaine 2011s15 (nombre de cas pour 100 000 habitants)



Carte d'interpolation spatiale des données.

L'interpolation se fait sur la base des taux d'incidence départementaux.
 Cartes consultables sur Sentiweb : <http://www.sentiweb.fr>

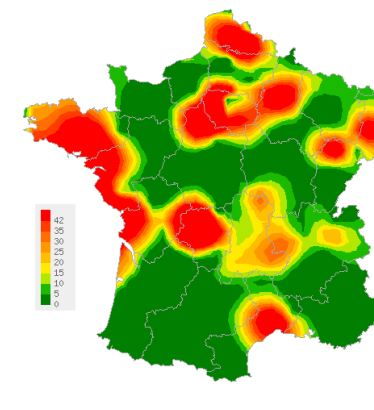
Réseau Sentinelles, Varicelle, France entière



Taux d'incidence national (en cas pour 100 000 habitants)

CRISES D'ASTHME

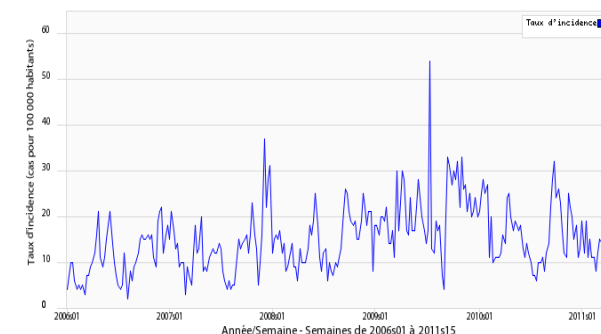
Situation observée pour Crises d'asthme
 semaine 2011s15 (nombre de cas pour 100 000 habitants)



Carte d'interpolation spatiale des données.

L'interpolation se fait sur la base des taux d'incidence départementaux.
 Cartes consultables sur Sentiweb : <http://www.sentiweb.fr>

Réseau Sentinelles, Crises d'asthme, France entière



Taux d'incidence national (en cas pour 100 000 habitants)

TAUX D'INCIDENCE NATIONAUX SUR LES 3 DERNIÈRES SEMAINES (POUR 100 000 HABITANTS)
France métropolitaine

TAUX D'INCIDENCE NATIONAUX	2011s15 (non consolidé)					2011s14					2011s13				
	incid.	[inf.	sup.]	min.	max.	incid.	[inf.	sup]	min.	max.	incid.	[inf.	sup.]	min.	max.
SYNDROMES GRIPPAUX	15	5	24	6	313	12	6	17	8	547	14	8	19	6	512
DIARRHEE AIGUE	97	76	117	0	178	114	97	131	0	205	152	132	173	0	231
VARICELLE	35	23	46	0	45	28	20	36	0	41	25	17	32	0	49
CRISES D'ASTHME	27	15	39	0	30	18	12	25	0	23	33	23	43	0	33

TAUX D'INCIDENCE RÉGIONAUX POUR LA SEMAINE 2011S15 (POUR 100 000 HABITANTS)

TAUX D'INCIDENCE REGIONAUX	SYNDROMES GRIPPAUX					DIARRHEE AIGUE				
	incid.	[inf	sup]	min	max	incid.	[inf	sup]	min	max
ALSACE	0	0	0	0	508	132	24	241	0	288
AQUITAINE	75	0	178	0	210	150	5	295	0	289
AUVERGNE	0	0	0	0	212	160	53	268	0	502
BASSE-NORMANDIE	0	0	0	0	168	32	0	82	0	197
BOURGOGNE	0	0	0	0	441	21	0	134	0	174
BRETAGNE	34	0	77	5	384	167	81	252	0	299
CENTRE	0	0	0	0	465	73	0	181	0	132
CHAMPAGNE-ARDENNE	0	0	0	0	466	85	0	176	0	236
CORSE	0	0	0	0	334	188	0	380	0	254
FRANCHE-COMTE	9	0	34	0	367	68	3	133	0	378
HAUTE-NORMANDIE	0	0	0	0	441	102	29	175	0	256
ILE-DE-FRANCE	1	0	5	0	253	39	3	75	0	230
LANGUEDOC-ROUSSILLON	0	0	0	0	281	117	20	214	0	319
LIMOUSIN	248	0	528	0	587	152	0	372	0	405
LORRAINE	0	0	0	0	408	114	20	208	0	414
MIDI-PYRENEES	0	0	0	0	441	5	0	17	0	281
NORD-PAS-DE-CALAIS	13	0	45	0	286	131	0	276	0	389
PAYS-DE-LA-LOIRE	15	0	46	0	673	19	0	55	0	195
PICARDIE	0	0	0	0	435	134	0	281	0	230
POITOU-CHARENTES	78	0	206	0	247	82	0	187	0	147
PACA	5	0	14	0	345	94	18	170	0	184
RHONE-ALPES	0	0	0	0	325	105	25	186	0	192

TAUX D'INCIDENCE REGIONAUX	VARICELLE					CRISES D'ASTHME				
	incid.	[inf	sup]	min	max	incid.	[inf	sup]	min	max
ALSACE	0	0	0	0	136	35	0	95	0	35
AQUITAINE	0	0	0	0	104	0	0	0	0	65
AUVERGNE	13	0	38	0	74	24	0	58	0	26
BASSE-NORMANDIE	100	0	237	0	100	0	0	0	0	16
BOURGOGNE	90	0	215	0	91	0	0	0	0	44
BRETAGNE	41	0	84	0	113	42	0	89	0	42
CENTRE	73	0	165	0	73	23	0	50	0	23
CHAMPAGNE-ARDENNE	0	0	0	0	119	35	0	97	0	74
CORSE	84	0	218	0	84	0	0	0	0	26
FRANCHE-COMTE	59	0	142	0	94	17	0	43	0	59
HAUTE-NORMANDIE	23	0	58	0	95	0	0	0	0	0
ILE-DE-FRANCE	37	0	76	0	56	23	2	44	0	104
LANGUEDOC-ROUSSILLON	94	12	176	0	337	31	0	85	0	52
LIMOUSIN	0	0	0	0	223	99	0	281	0	182
LORRAINE	0	0	0	0	80	4	0	21	0	49
MIDI-PYRENEES	0	0	0	0	347	0	0	0	0	35
NORD-PAS-DE-CALAIS	0	0	0	0	136	54	0	117	0	82
PAYS-DE-LA-LOIRE	3	0	19	0	41	15	0	46	0	54
PICARDIE	32	0	94	0	247	0	0	0	0	90
POITOU-CHARENTES	42	0	135	0	180	39	0	130	0	39
PACA	72	14	131	0	89	0	0	0	0	32
RHONE-ALPES	37	0	102	0	48	8	0	18	0	58

VOUS ETES MEDECIN GÉNÉRALISTE ET INTÉRESSÉ(E) PAR UNE PARTICIPATION AU RÉSEAU SENTINELLES ?

IL VOUS EST POSSIBLE DE VOUS INSCRIRE EN LIGNE A LA RUBRIQUE ESPACE MÉDECIN
<http://www.sentiweb.fr/?page=inscrire>

Réseau Sentinelles (RS)

Unité Mixte de Recherche en Santé 707

(UMR S 707) Inserm-UPMC

Faculté de Médecine Pierre et Marie Curie, site Saint-Antoine

27, rue Chaligny / 75571 Paris cedex 12

Tél. : 01 44 73 84 35 / Fax : 01 44 73 84 54

sentinelles@u707.jussieu.fr

Le réseau Sentinelles est un réseau de médecins généralistes libéraux bénévoles et volontaires en France métropolitaine. Il comprend 1318 médecins, dont 363 participent à l'activité de surveillance continue, permettant la réalisation des bulletins hebdomadaires. Le réseau est développé dans le cadre d'une convention entre l'Inserm, l'Université Pierre et Marie Curie (UPMC) et l'Institut de Veille Sanitaire (InVS).

Directeur de l'UMR S 707 Inserm-UPMC : Guy Thomas

Responsable du RS : Thomas Hanslik

Responsable adjoint du RS : Thierry Blanchon

Surveillance continue : Christophe Arena

Systèmes d'information : Clément Turbelin

Biostatistique : Marie-Lise Grisoni

Rédacteur : Yves Dorléans

Antenne régionale	Responsable	Animateur
Auvergne Rhône-Alpes	Marianne Sarazin	Solange Gonzalez Chiappe
Centre	Thierry Prazuck	Cécile Saugeon Benoit Fournier
Franche-Comté	Jean-Pierre Ferry	Jean-Pierre Ferry
Méditerranée	Jean-Pierre Amoros	Christophe Arena Alessandra Falchi

Légende

incid.	Taux d'incidence
inf.	Borne inférieure de l'intervalle de confiance
sup.	Borne supérieure de l'intervalle de confiance
min.	Valeur minimale pour la semaine de référence depuis 1984
max.	Valeur maximale pour la semaine de référence depuis 1984
**	Résultats non interprétables