

## Diarrhée aiguë et Syndromes grippaux

Pour la semaine n° 2011s14 allant du 04 au 10/04/11, le réseau Sentinelles a observé la situation suivante :

### DIARRHÉE AIGUË Activité faible

**En France métropolitaine**, la semaine dernière, l'incidence des cas de diarrhée aiguë vus en consultation de médecine générale a été estimée à 117 cas pour 100 000 habitants, **en-dessous** du seuil épidémique (183 cas pour 100 000 habitants).

[Plus d'information sur cette surveillance](#)

### SYNDROMES GRIPPAUX Activité faible

**En France métropolitaine**, la semaine dernière, l'incidence des cas de syndromes grippaux vus en consultation de médecine générale a été estimée à 12 cas pour 100 000 habitants, **en-dessous** du seuil épidémique (99 cas pour 100 000 habitants).

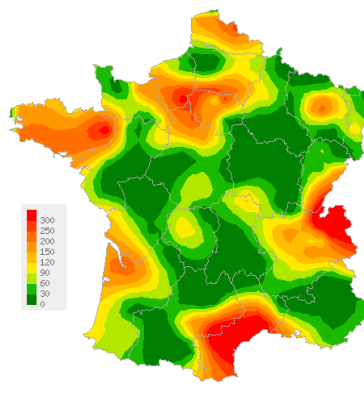
[Plus d'information sur cette surveillance](#)

L'équipe du réseau Sentinelles

Les données régionales complètes sont présentées à la fin de ce bulletin.

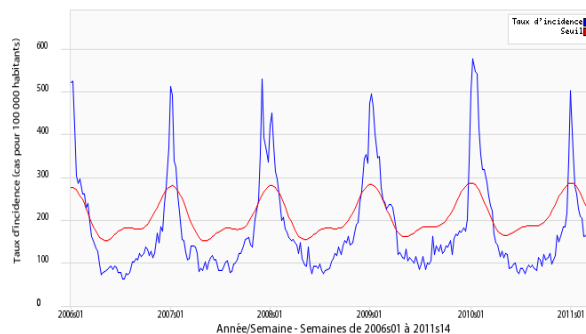
### DIARRHÉE AIGUË

Situation observée pour Diarrhée aiguë  
 semaine 2011s14 (nombre de cas pour 100 000 habitants)



Carte d'interpolation spatiale des données.  
 L'interpolation se fait sur la base des taux d'incidence départementaux.  
 Cartes consultables sur Sentiweb : <http://www.sentiweb.fr>

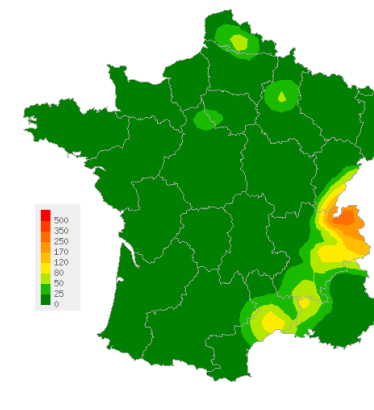
Réseau Sentinelles, Diarrhée aiguë, France entière



Taux d'incidence national (en cas pour 100 000 habitants) en bleu, seuil épidémique en rouge. Le seuil est obtenu par un modèle de régression périodique appliqué aux observations passées.

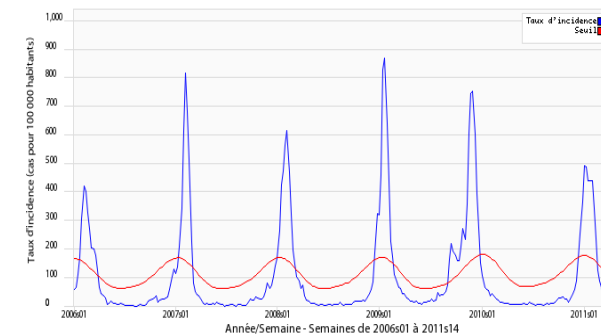
### SYNDROMES GRIPPAUX

Situation observée pour Syndromes grippaux  
 semaine 2011s14 (nombre de cas pour 100 000 habitants)



Carte d'interpolation spatiale des données.  
 L'interpolation se fait sur la base des taux d'incidence départementaux.  
 Cartes consultables sur Sentiweb : <http://www.sentiweb.fr>

Réseau Sentinelles, Syndromes grippaux, France entière



Taux d'incidence national (en cas pour 100 000 habitants) en bleu, seuil épidémique en rouge. Le seuil est obtenu par un modèle de régression périodique appliqué aux observations passées.

## Varicelle et Crises d'asthme

Pour la semaine n° 2011s14 allant du 04 au 10/04/11, le réseau Sentinelles a observé la situation suivante :

### VARICELLE Activité modérée

En France métropolitaine, la semaine dernière, l'incidence des cas de varicelle vus en consultation de médecine générale a été estimée à 38 cas pour 100 000 habitants.

Douze foyers d'activité régionale ont été notés, forte en Alsace (220 cas pour 100 000 habitants), Auvergne (124), Bourgogne (112), Languedoc-Roussillon (110), Ile-de-France (86), Poitou-Charentes (60), Haute-Normandie (56), Corse (53) et Rhône-Alpes (42), et modérée en Provence-Alpes-Côte-d'Azur (36), Lorraine (25) et Aquitaine (20).

[Plus d'information sur cette surveillance](#)

### CRISES D'ASTHME Activité faible

En France métropolitaine, la semaine dernière, l'incidence des cas de crises d'asthme vus en consultation de médecine générale a été estimée à 16 cas pour 100 000 habitants.

Six foyers d'activité régionale ont été notés, forte en Auvergne (49 cas pour 100 000 habitants) et Corse (49), et modérée en Bretagne (34), Ile-de-France (31), Aquitaine (23) et Alsace (20).

Les données de surveillance et de prévision du niveau pollinique sont accessibles sur le site du réseau national de surveillance aérobiologique (RNSA).

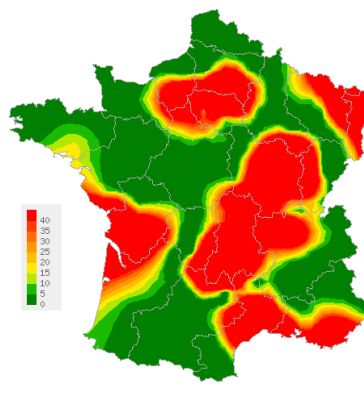
[Plus d'information sur cette surveillance](#)

The Sentinelles network team

Les données régionales complètes sont présentées à la fin de ce bulletin.

### VARICELLE

Situation observée pour Varicelle  
 semaine 2011s14 (nombre de cas pour 100 000 habitants)

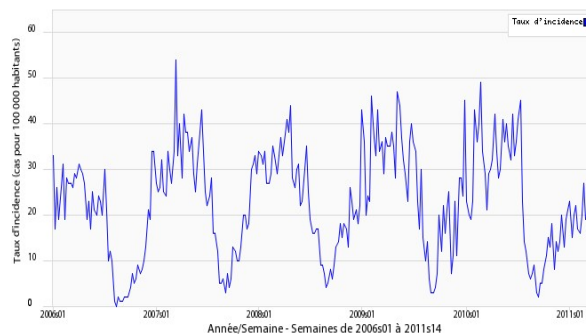


Carte d'interpolation spatiale des données.

L'interpolation se fait sur la base des taux d'incidence départementaux.

Cartes consultables sur Sentiweb : <http://www.sentiweb.fr>

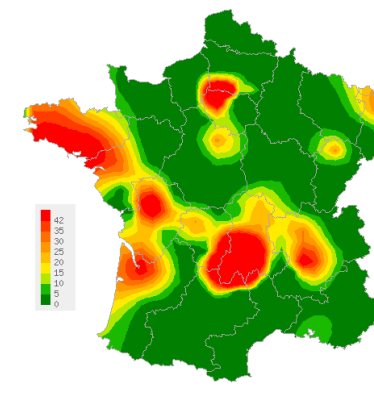
Réseau Sentinelles, Varicelle, France entière



Taux d'incidence national (en cas pour 100 000 habitants)

### CRISES D'ASTHME

Situation observée pour Crises d'asthme  
 semaine 2011s14 (nombre de cas pour 100 000 habitants)

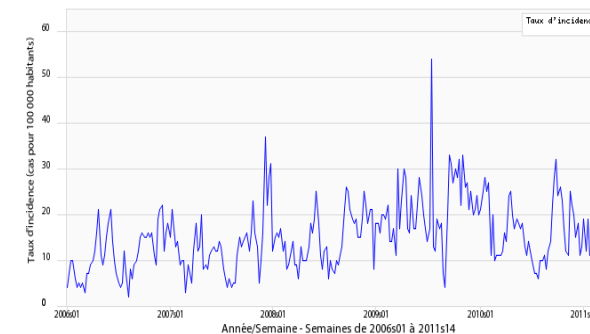


Carte d'interpolation spatiale des données.

L'interpolation se fait sur la base des taux d'incidence départementaux.

Cartes consultables sur Sentiweb : <http://www.sentiweb.fr>

Réseau Sentinelles, Crises d'asthme, France entière



Taux d'incidence national (en cas pour 100 000 habitants)

**TAUX D'INCIDENCE  
NATIONAUX SUR LES 3  
DERNIÈRES SEMAINES  
(POUR 100 000  
HABITANTS)  
France métropolitaine**

TAUX D'INCIDENCE NATIONAUX	2011s14 (non consolidé)					2011s13					2011s12				
	incid.	[inf.	sup.]	min.	max.	incid.	[inf.	sup]	min.	max.	incid.	[inf.	sup.]	min.	max.
SYNDROMES GRIPPAUX	12	4	19	8	547	14	8	20	6	512	20	12	27	7	507
DIARRHEE AIGUE	117	94	140	0	205	154	133	175	0	231	146	125	166	0	236
VARICELLE	38	22	55	0	41	25	17	33	0	49	24	16	31	0	41
CRISES D'ASTHME	16	8	24	0	23	33	23	43	0	33	27	17	36	0	30

**TAUX  
D'INCIDENCE RÉGIONAUX  
POUR LA SEMAINE  
2011S14  
(POUR 100 000  
HABITANTS)**

TAUX D'INCIDENCE REGIONAUX	SYNDROMES GRIPPAUX					DIARRHEE AIGUE				
	incid.	[inf	sup]	min	max	incid.	[inf	sup]	min	max
ALSACE	0	0	0	0	423	60	0	175	0	475
AQUITAINE	2	0	17	0	417	141	25	256	0	216
AUVERGNE	0	0	0	0	442	43	0	92	0	257
BASSE-NORMANDIE	0	0	0	0	450	103	0	441	0	413
BOURGOGNE	0	0	0	0	602	0	0	0	0	189
BRETAGNE	4	0	14	0	1425	238	131	344	0	265
CENTRE	8	0	23	0	459	96	36	155	0	263
CHAMPAGNE-ARDENNE	28	0	83	0	487	42	0	110	0	146
CORSE	0	0	0	0	543	155	20	290	0	475
FRANCHE-COMTE	0	0	0	0	731	55	0	136	0	436
HAUTE-NORMANDIE	0	0	0	0	689	166	1	330	0	272
ILE-DE-FRANCE	4	0	16	4	356	166	45	288	0	178
LANGUEDOC-ROUSSILLON	50	0	149	0	394	281	88	473	0	361
LIMOUSIN	0	0	0	0	659	90	0	232	0	384
LORRAINE	0	0	0	0	836	97	2	192	0	206
MIDI-PYRENEES	0	0	0	0	538	70	0	246	0	190
NORD-PAS-DE-CALAIS	32	0	75	0	616	228	57	399	0	244
PAYS-DE-LA-LOIRE	0	0	0	0	376	27	0	79	0	259
PICARDIE	8	0	28	0	718	38	0	116	0	195
POITOU-CHARENTES	0	0	0	0	360	42	0	135	0	191
PACA	12	0	36	6	443	54	0	119	0	282
RHONE-ALPES	71	0	186	11	817	199	33	366	0	230
TAUX D'INCIDENCE REGIONAUX	VARICELLE					CRISES D'ASTHME				
	incid.	[inf	sup]	min	max	incid.	[inf	sup]	min	max
ALSACE	220	45	394	0	435	20	0	69	0	23
AQUITAINE	20	0	63	0	119	23	0	69	0	58
AUVERGNE	124	35	212	0	124	49	0	106	0	49
BASSE-NORMANDIE	0	0	0	0	72	0	0	0	0	8
BOURGOGNE	112	0	424	0	144	0	0	0	0	11
BRETAGNE	4	0	18	0	81	34	0	74	0	37
CENTRE	8	0	23	0	96	7	0	26	0	63
CHAMPAGNE-ARDENNE	0	0	0	0	102	0	0	0	0	53
CORSE	53	0	129	0	273	49	0	123	4	49
FRANCHE-COMTE	18	0	50	0	57	6	0	23	0	24
HAUTE-NORMANDIE	56	0	140	0	120	0	0	0	0	31
ILE-DE-FRANCE	86	0	196	0	86	31	0	70	0	31
LANGUEDOC-ROUSSILLON	110	0	252	0	142	0	0	0	0	92
LIMOUSIN	0	0	0	0	215	18	0	83	0	53
LORRAINE	25	0	66	0	63	2	0	13	0	26
MIDI-PYRENEES	0	0	0	0	53	0	0	0	0	14
NORD-PAS-DE-CALAIS	0	0	0	0	78	0	0	0	0	87
PAYS-DE-LA-LOIRE	0	0	0	0	75	13	0	41	0	27
PICARDIE	6	0	23	0	89	0	0	0	0	62
POITOU-CHARENTES	60	0	161	0	115	16	0	79	0	23
PACA	36	0	89	0	55	5	0	23	0	40
RHONE-ALPES	42	6	78	0	65	19	0	42	0	24

**Légende**

<i>incid.</i>	<i>Taux d'incidence</i>
<i>inf.</i>	<i>Borne inférieure de l'intervalle de confiance</i>
<i>sup.</i>	<i>Borne supérieure de l'intervalle de confiance</i>
<i>min.</i>	<i>Valeur minimale pour la semaine de référence depuis 1984</i>
<i>max.</i>	<i>Valeur maximale pour la semaine de référence depuis 1984</i>
<b>**</b>	<i>Résultats non interprétables</i>

**VOUS ETES MÉDECIN GÉNÉRALISTE ET INTÉRESSÉ(E)  
PAR UNE PARTICIPATION AU RÉSEAU SENTINELLES ?**

IL VOUS EST POSSIBLE DE VOUS INSCRIRE EN LIGNE  
A LA RUBRIQUE ESPACE MÉDECIN  
<http://www.sentiweb.fr/?page=inscrire>

**Réseau Sentinelles (RS)**

**Unité Mixte de Recherche en Santé 707  
(UMR S 707) Inserm-UPMC**

**Faculté de Médecine Pierre et Marie Curie, site Saint-Antoine  
27, rue Chaligny / 75571 Paris cedex 12  
Tél. : 01 44 73 84 35 / Fax : 01 44 73 84 54  
[sentinelles@u707.jussieu.fr](mailto:sentinelles@u707.jussieu.fr)**

*Le réseau Sentinelles est un réseau de médecins généralistes libéraux bénévoles et volontaires en France métropolitaine. Il comprend 1321 médecins, dont 364 participent à l'activité de surveillance continue, permettant la réalisation des bulletins hebdomadaires. Le réseau est développé dans le cadre d'une convention entre l'Inserm, l'Université Pierre et Marie Curie (UPMC) et l'Institut de Veille Sanitaire (InVS).*

**Directeur de l'UMR S 707 Inserm-UPMC : Guy Thomas**  
**Responsable du RS : Thomas Hanslik**  
**Responsable adjoint du RS : Thierry Blanchon**  
**Surveillance continue : Christophe Arena**  
**Systèmes d'information : Clément Turbelin**  
**Biostatistique : Marie-Lise Grisoni**  
**Rédacteur : Yves Dorléans**

Antenne régionale	Responsable	Animateur
<b>Auvergne Rhône-Alpes</b>	Marianne Sarazin	Solange Gonzalez Chiappe
<b>Centre</b>	Thierry Prazuck	Cécile Saugeon Benoit Fournier
<b>Franche-Comté</b>	Jean-Pierre Ferry	Jean-Pierre Ferry
<b>Méditerranée</b>	Jean-Pierre Amoros	Christophe Arena Alessandra Falchi