

## Diarrhée aiguë et Syndromes grippaux

Pour la semaine n° 2011s13 allant du 28/03 au 03/04/11, le réseau Sentinelles a observé la situation suivante :

### DIARRHÉE AIGUË Activité faible à modérée

En France métropolitaine, la semaine dernière, l'incidence des cas de diarrhée aiguë vus en consultation de médecine générale a été estimée à 173 cas pour 100 000 habitants, **en-dessous** du seuil épidémique (191 cas pour 100 000 habitants).

[Plus d'information sur cette surveillance](#)

### SYNDROMES GRIPPAUX Activité faible

En France métropolitaine, la semaine dernière, l'incidence des cas de syndromes grippaux vus en consultation de médecine générale a été estimée à 17 cas pour 100 000 habitants, **en-dessous** du seuil épidémique (107 cas pour 100 000 habitants).

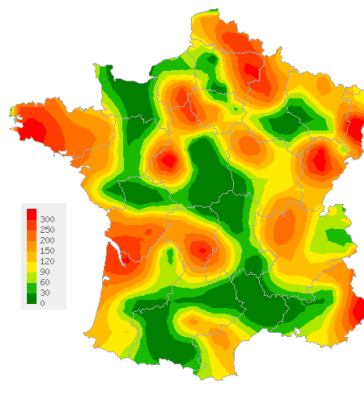
[Plus d'information sur cette surveillance](#)

L'équipe du réseau Sentinelles

Les données régionales complètes sont présentées à la fin de ce bulletin.

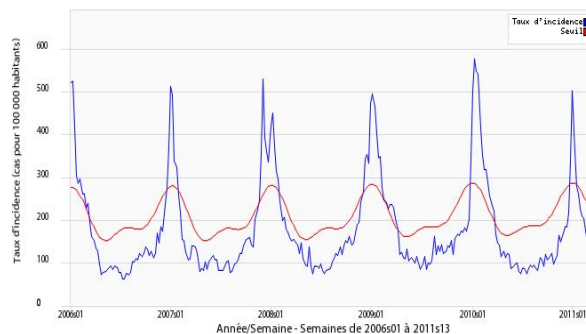
### DIARRHÉE AIGUË

Situation observée pour Diarrhée aiguë  
 semaine 2011s13 (nombre de cas pour 100 000 habitants)



Carte d'interpolation spatiale des données.  
 L'interpolation se fait sur la base des taux d'incidence départementaux.  
 Cartes consultables sur Sentiweb : <http://www.sentiweb.fr>

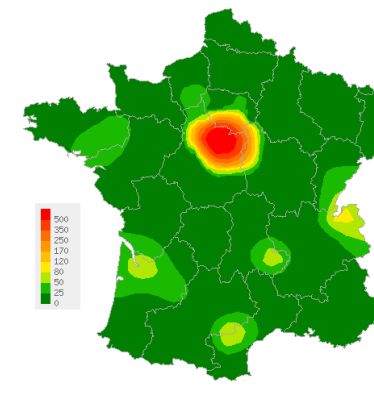
Réseau Sentinelles, Diarrhée aiguë, France entière



Taux d'incidence national (en cas pour 100 000 habitants) en bleu, seuil épidémique en rouge. Le seuil est obtenu par un modèle de régression périodique appliqué aux observations passées.

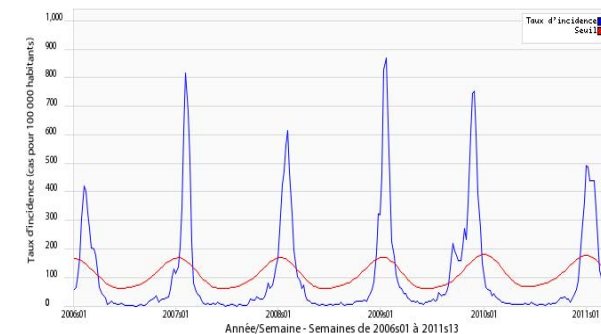
### SYNDROMES GRIPPAUX

Situation observée pour Syndromes grippaux  
 semaine 2011s13 (nombre de cas pour 100 000 habitants)



Carte d'interpolation spatiale des données.  
 L'interpolation se fait sur la base des taux d'incidence départementaux.  
 Cartes consultables sur Sentiweb : <http://www.sentiweb.fr>

Réseau Sentinelles, Syndromes grippaux, France entière



Taux d'incidence national (en cas pour 100 000 habitants) en bleu, seuil épidémique en rouge. Le seuil est obtenu par un modèle de régression périodique appliqué aux observations passées.

## Crises d'asthme et Varicelle

Pour la semaine n° 2011s13 allant du 28/03 au 03/04/11, le réseau Sentinelles a observé la situation suivante :

### CRISES D'ASTHME Activité forte

En France métropolitaine, la semaine dernière, l'incidence des cas de crises d'asthme vus en consultation de médecine générale a été estimée à 40 cas pour 100 000 habitants.

Neuf foyers d'activité régionale ont été notés, forte en Nord-Pas-de-Calais (89 cas pour 100 000 habitants), Ile-de-France (55), Haute-Normandie (42) et Corse (40), et modérée en Franche-Comté (37), Rhône-Alpes (27), Pays-de-la-Loire (26), Centre (22) et Provence-Alpes-Côte-d'Azur (22).

Les données de surveillance et de prévision du niveau pollinique sont accessibles sur le site du réseau national de surveillance aérobiologique (RNSA).

[Plus d'information sur cette surveillance](#)

### VARICELLE Activité modérée

En France métropolitaine, la semaine dernière, l'incidence des cas de varicelle vus en consultation de médecine générale a été estimée à 26 cas pour 100 000 habitants.

Onze foyers d'activité régionale ont été notés, forte en Basse-Normandie (75 cas pour 100 000 habitants), Rhône-Alpes (63), Languedoc-Roussillon (58), Bretagne (50) et Provence-Alpes-Côte-d'Azur (47), et modérée en Bourgogne (32), Auvergne (31), Franche-Comté (30), Champagne-Ardenne (23), Limousin (21) et Aquitaine (20).

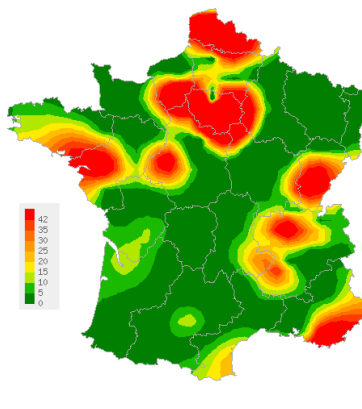
[Plus d'information sur cette surveillance](#)

L'équipe du réseau Sentinelles

Les données régionales complètes sont présentées à la fin de ce bulletin.

### CRISES D'ASTHME

Situation observée pour Crises d'asthme  
 semaine 2011s13 (nombre de cas pour 100 000 habitants)

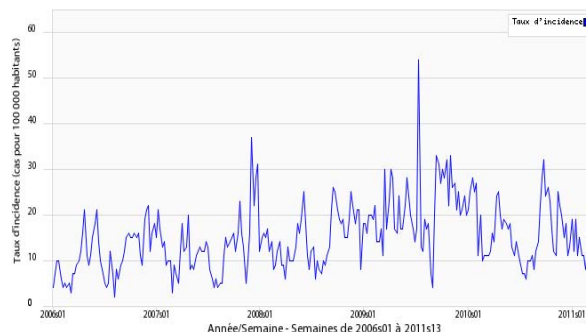


Carte d'interpolation spatiale des données.

L'interpolation se fait sur la base des taux d'incidence départementaux.

Cartes consultables sur Sentiweb : <http://www.sentiweb.fr>

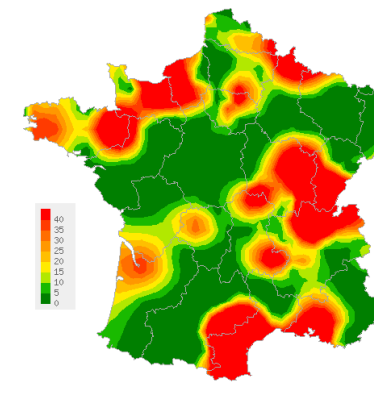
Réseau Sentinelles, Crises d'asthme, France entière



Taux d'incidence national (en cas pour 100 000 habitants)

### VARICELLE

Situation observée pour Varicelle  
 semaine 2011s13 (nombre de cas pour 100 000 habitants)

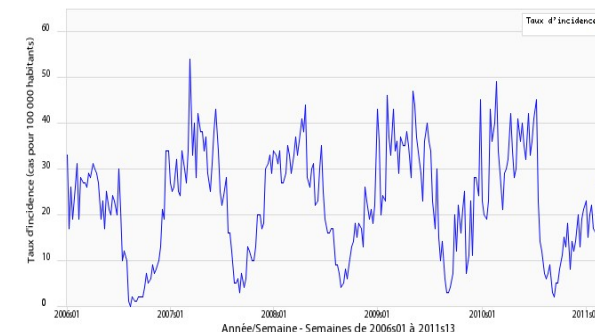


Carte d'interpolation spatiale des données.

L'interpolation se fait sur la base des taux d'incidence départementaux.

Cartes consultables sur Sentiweb : <http://www.sentiweb.fr>

Réseau Sentinelles, Varicelle, France entière



Taux d'incidence national (en cas pour 100 000 habitants)

**TAUX D'INCIDENCE NATIONAUX SUR LES 3 DERNIÈRES SEMAINES (POUR 100 000 HABITANTS)**  
France métropolitaine

TAUX D'INCIDENCE NATIONAUX	2011s13 (non consolidé)					2011s12					2011s11				
	incid.	[inf.	sup.]	min.	max.	incid.	[inf.	sup]	min.	max.	incid.	[inf.	sup.]	min.	max.
SYNDROMES GRIPPAUX	17	9	25	6	512	20	13	28	7	507	23	16	30	9	566
DIARRHEE AIGUE	173	144	202	0	231	147	127	168	0	236	130	111	148	0	244
VARICELLE	26	17	36	0	49	24	16	32	0	41	19	12	26	0	54
CRISES D'ASTHME	40	26	54	0	40	27	18	37	0	30	14	8	20	0	24

**TAUX D'INCIDENCE RÉGIONAUX POUR LA SEMAINE 2011S13 (POUR 100 000 HABITANTS)**

TAUX D'INCIDENCE REGIONAUX	SYNDROMES GRIPPAUX					DIARRHEE AIGUE				
	incid.	[inf	sup]	min	max	incid.	[inf	sup]	min	max
ALSACE	0	0	0	0	443	260	0	585	0	260
AQUITAINE	36	0	85	0	465	174	8	341	0	219
AUVERGNE	14	0	32	0	561	28	0	60	0	308
BASSE-NORMANDIE	0	0	0	0	545	0	0	0	0	384
BOURGOGNE	0	0	0	0	449	160	0	376	0	193
BRETAGNE	24	0	58	0	1359	231	131	331	0	286
CENTRE	284	0	675	0	304	146	62	230	13	289
CHAMPAGNE-ARDENNE	0	0	0	0	432	140	6	274	0	420
CORSE	0	0	0	0	903	40	0	109	0	358
FRANCHE-COMTE	18	0	58	0	416	256	112	400	0	256
HAUTE-NORMANDIE	18	0	54	0	337	162	7	317	0	217
ILE-DE-FRANCE	19	1	36	2	338	93	39	147	0	179
LANGUEDOC-ROUSSILLON	13	0	42	0	500	52	1	103	0	795
LIMOUSIN	10	0	64	0	568	210	0	439	0	353
LORRAINE	7	0	29	0	844	117	0	270	0	347
MIDI-PYRENEES	0	0	0	0	503	89	0	226	0	118
NORD-PAS-DE-CALAIS	0	0	0	0	541	251	82	421	0	399
PAYS-DE-LA-LOIRE	7	0	26	0	577	77	0	155	0	200
PICARDIE	0	0	0	0	733	129	0	261	0	212
POITOU-CHARENTES	3	0	16	0	580	113	0	238	0	291
PACA	0	0	0	0	429	151	57	244	0	204
RHONE-ALPES	14	0	37	2	772	157	85	229	0	208

TAUX D'INCIDENCE REGIONAUX	VARICELLE					CRISES D'ASTHME				
	incid.	[inf	sup]	min	max	incid.	[inf	sup]	min	max
ALSACE	0	0	0	0	63	0	0	0	0	26
AQUITAINE	20	0	58	0	86	6	0	26	0	38
AUVERGNE	31	0	66	0	39	6	0	17	0	32
BASSE-NORMANDIE	75	0	221	0	214	0	0	0	0	3
BOURGOGNE	32	0	95	0	85	0	0	0	0	9
BRETAGNE	50	0	102	0	82	14	0	37	0	15
CENTRE	0	0	0	0	82	22	0	55	0	22
CHAMPAGNE-ARDENNE	23	0	86	0	45	0	0	0	0	36
CORSE	10	0	35	0	130	40	0	89	6	40
FRANCHE-COMTE	30	0	71	0	96	37	0	92	0	37
HAUTE-NORMANDIE	17	0	51	0	107	42	0	97	0	42
ILE-DE-FRANCE	18	1	35	0	61	55	19	91	0	55
LANGUEDOC-ROUSSILLON	58	2	115	0	75	4	0	16	0	370
LIMOUSIN	21	0	97	0	166	0	0	0	0	31
LORRAINE	0	0	0	0	71	0	0	0	0	35
MIDI-PYRENEES	0	0	0	0	90	7	0	48	0	23
NORD-PAS-DE-CALAIS	12	0	41	0	158	89	0	185	0	89
PAYS-DE-LA-LOIRE	0	0	0	0	54	26	0	63	0	40
PICARDIE	0	0	0	0	218	13	0	59	0	98
POITOU-CHARENTES	2	0	15	0	83	2	0	15	0	36
PACA	47	0	107	0	82	22	0	62	0	35
RHONE-ALPES	63	14	112	0	94	27	0	57	0	42

**Légende**

<i>incid.</i>	<i>Taux d'incidence</i>
<i>inf.</i>	<i>Borne inférieure de l'intervalle de confiance</i>
<i>sup.</i>	<i>Borne supérieure de l'intervalle de confiance</i>
<i>min.</i>	<i>Valeur minimale pour la semaine de référence depuis 1984</i>
<i>max.</i>	<i>Valeur maximale pour la semaine de référence depuis 1984</i>
<b>**</b>	<i>Résultats non interprétables</i>

**VOUS ETES MÉDECIN GÉNÉRALISTE ET INTÉRESSÉ(E) PAR UNE PARTICIPATION AU RÉSEAU SENTINELLES ?**

IL VOUS EST POSSIBLE DE VOUS INSCRIRE EN LIGNE A LA RUBRIQUE ESPACE MÉDECIN  
<http://www.sentiweb.fr/?page=inscrire>

**Réseau Sentinelles (RS)**

**Unité Mixte de Recherche en Santé 707 (UMR S 707) Inserm-UPMC**

**Faculté de Médecine Pierre et Marie Curie, site Saint-Antoine**  
**27, rue Chaligny / 75571 Paris cedex 12**  
Tél. : 01 44 73 84 35 / Fax : 01 44 73 84 54  
[sentinelles@u707.jussieu.fr](mailto:sentinelles@u707.jussieu.fr)

*Le réseau Sentinelles est un réseau de médecins généralistes libéraux bénévoles et volontaires en France métropolitaine. Il comprend 1321 médecins, dont 364 participent à l'activité de surveillance continue, permettant la réalisation des bulletins hebdomadaires. Le réseau est développé dans le cadre d'une convention entre l'Inserm, l'Université Pierre et Marie Curie (UPMC) et l'Institut de Veille Sanitaire (InVS).*

**Directeur de l'UMR S 707 Inserm-UPMC : Guy Thomas**  
**Responsable du RS : Thomas Hanslik**  
**Responsable adjoint du RS : Thierry Blanchon**  
**Surveillance continue : Christophe Arena**  
**Systèmes d'information : Clément Turbelin**  
**Biostatistique : Marie-Lise Grisoni**  
**Rédacteur : Yves Dorléans**

Antenne régionale	Responsable	Animateur
<b>Auvergne Rhône-Alpes</b>	Marianne Sarazin	Solange Gonzalez Chiappe
<b>Centre</b>	Thierry Prazuck	Cécile Saugeon Benoit Fournier
<b>Franche-Comté</b>	Jean-Pierre Ferry	Jean-Pierre Ferry
<b>Méditerranée</b>	Jean-Pierre Amoros	Christophe Arena Alessandra Falchi