

Diarrhée aiguë et Syndromes grippaux

Pour la semaine n° 2011s11 allant du 14 au 20/03/11, le réseau Sentinelles a observé la situation suivante :

DIARRHÉE AIGUË Activité faible

En France métropolitaine, la semaine dernière, l'incidence des cas de diarrhée aiguë vus en consultation de médecine générale a été estimée à 152 cas pour 100 000 habitants, **en-dessous** du seuil épidémique (211 cas pour 100 000 habitants).

[Plus d'information sur cette surveillance](#)

SYNDROMES GRIPPAUX Activité faible

En France métropolitaine, la semaine dernière, l'incidence des cas de syndromes grippaux vus en consultation de médecine générale a été estimée à 31 cas pour 100 000 habitants, **en-dessous** du seuil épidémique (123 cas pour 100 000 habitants).

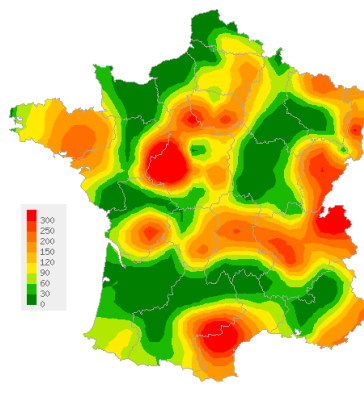
[Plus d'information sur cette surveillance](#)

L'équipe du réseau Sentinelles

Les données régionales complètes sont présentées à la fin de ce bulletin.

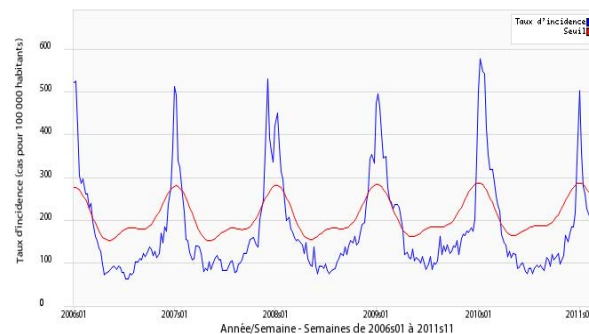
DIARRHÉE AIGUË

Situation observée pour Diarrhée aiguë
 semaine 2011s11 (nombre de cas pour 100 000 habitants)



Carte d'interpolation spatiale des données.
 L'interpolation se fait sur la base des taux d'incidence départementaux.
 Cartes consultables sur Sentiweb : <http://www.sentiweb.fr>

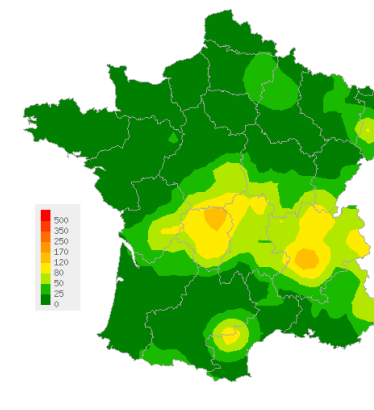
Réseau Sentinelles, Diarrhée aiguë, France entière



Taux d'incidence national (en cas pour 100 000 habitants) en bleu, seuil épidémique en rouge. Le seuil est obtenu par un modèle de régression périodique appliqué aux observations passées.

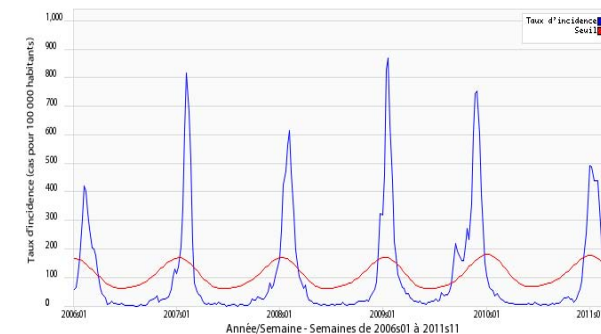
SYNDROMES GRIPPAUX

Situation observée pour Syndromes grippaux
 semaine 2011s11 (nombre de cas pour 100 000 habitants)



Carte d'interpolation spatiale des données.
 L'interpolation se fait sur la base des taux d'incidence départementaux.
 Cartes consultables sur Sentiweb : <http://www.sentiweb.fr>

Réseau Sentinelles, Syndromes grippaux, France entière



Taux d'incidence national (en cas pour 100 000 habitants) en bleu, seuil épidémique en rouge. Le seuil est obtenu par un modèle de régression périodique appliqué aux observations passées.

Varicelle et Crises d'asthme

Pour la semaine n° 2011s11 allant du 14 au 20/03/11, le réseau Sentinelles a observé la situation suivante :

VARICELLE Activité modérée

En France métropolitaine, la semaine dernière, l'incidence des cas de varicelle vus en consultation de médecine générale a été estimée à 22 cas pour 100 000 habitants.

Neuf foyers d'activité régionale ont été notés, **forte** en Bourgogne (171 cas pour 100 000 habitants), Languedoc-Roussillon (88), Auvergne (59), Lorraine(46) et Champagne-Ardenne (42), et **modérée** en Corse (37), Picardie (28), Bretagne (25) et Franche-Comté (23).

[Plus d'information sur cette surveillance](#)

CRISES D'ASTHME Activité faible

En France métropolitaine, la semaine dernière, l'incidence des cas de crises d'asthme vus en consultation de médecine générale a été estimée à 14 cas pour 100 000 habitants.

Six foyers d'activité régionale ont été notés, **forte** en Ile-de-France (40 cas pour 100 000 habitants), et **modérée** en Corse (31), Aquitaine (29), Bretagne (24), Languedoc-Roussillon (23) et Auvergne (21).

Les données de surveillance et de prévision du niveau pollinique sont accessibles sur le site du réseau national de surveillance aérobiologique (RNSA).

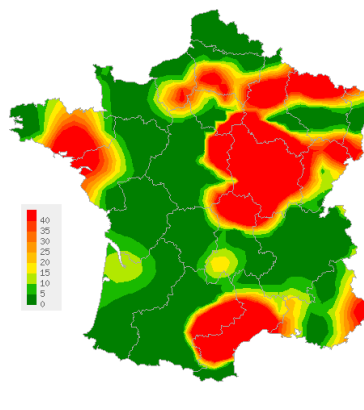
[Plus d'information sur cette surveillance](#)

L'équipe du réseau Sentinelles

Les données régionales complètes sont présentées à la fin de ce bulletin.

VARICELLE

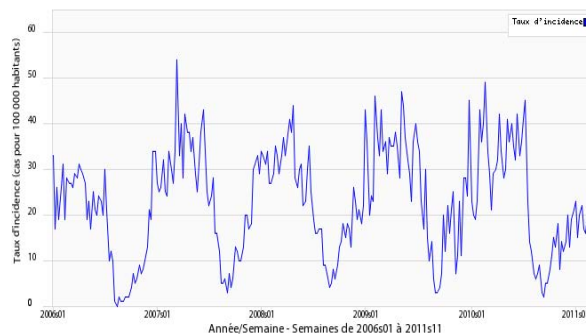
Situation observée pour Varicelle
 semaine 2011s11 (nombre de cas pour 100 000 habitants)



Carte d'interpolation spatiale des données.

L'interpolation se fait sur la base des taux d'incidence départementaux.
 Cartes consultables sur Sentiweb : <http://www.sentiweb.fr>

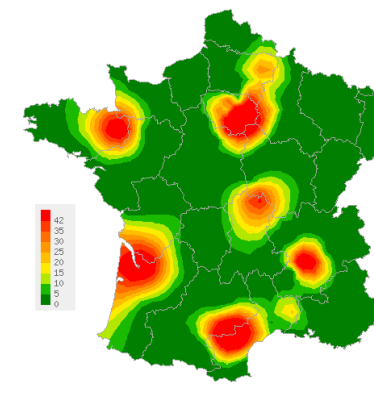
Réseau Sentinelles, Varicelle, France entière



Taux d'incidence national (en cas pour 100 000 habitants)

CRISES D'ASTHME

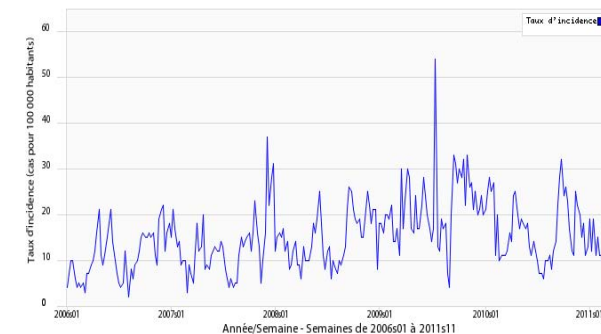
Situation observée pour Crises d'asthme
 semaine 2011s11 (nombre de cas pour 100 000 habitants)



Carte d'interpolation spatiale des données.

L'interpolation se fait sur la base des taux d'incidence départementaux.
 Cartes consultables sur Sentiweb : <http://www.sentiweb.fr>

Réseau Sentinelles, Crises d'asthme, France entière



Taux d'incidence national (en cas pour 100 000 habitants)

TAUX D'INCIDENCE NATIONAUX SUR LES 3 DERNIÈRES SEMAINES (POUR 100 000 HABITANTS)
France métropolitaine

TAUX D'INCIDENCE NATIONAUX	2011s11 (non consolidé)					2011s10					2011s09				
	incid.	[inf.	sup.]	min.	max.	incid.	[inf.	sup]	min.	max.	incid.	[inf.	sup.]	min.	max.
SYNDROMES GRIPPAUX	31	19	43	9	566	54	42	66	8	640	86	73	100	10	670
DIARRHÉE AIGUE	152	124	181	0	244	142	122	162	0	256	164	144	184	0	290
VARICELLE	22	12	32	0	54	21	14	28	0	49	19	12	26	0	47
CRISES D'ASTHME	14	6	22	0	24	16	9	23	0	20	12	6	19	0	15

TAUX D'INCIDENCE RÉGIONAUX POUR LA SEMAINE 2011S11 (POUR 100 000 HABITANTS)

TAUX D'INCIDENCE RÉGIONAUX	SYNDROMES GRIPPAUX					DIARRHÉE AIGUE				
	incid.	[inf	sup]	min	max	incid.	[inf	sup]	min	max
ALSACE	64	0	190	0	925	201	0	410	0	279
AQUITAINE	18	0	64	0	478	30	0	90	0	351
AUVERGNE	50	0	103	0	970	135	23	248	0	230
BASSE-NORMANDIE	0	0	0	0	570	0	0	0	0	359
BOURGOGNE	0	0	0	0	679	39	0	186	0	235
BRETAGNE	8	0	23	0	1136	170	96	245	0	344
CENTRE	17	0	49	0	731	334	153	515	0	334
CHAMPAGNE-ARDENNE	28	0	83	0	373	35	0	97	0	316
CORSE	28	0	91	0	919	166	14	319	0	407
FRANCHE-COMTE	12	0	39	0	744	239	0	499	0	239
HAUTE-NORMANDIE	14	0	40	0	643	32	0	73	0	263
ILE-DE-FRANCE	13	0	32	4	397	133	71	195	0	205
LANGUEDOC-ROUSSILLON	29	0	74	0	1168	175	18	333	0	323
LIMOUSIN	159	0	349	0	557	107	0	252	0	433
LORRAINE	19	0	61	1	465	135	38	233	0	300
MIDI-PYRENEES	0	0	0	0	671	88	0	222	0	182
NORD-PAS-DE-CALAIS	0	0	0	0	647	52	0	121	0	483
PAYS-DE-LA-LOIRE	11	0	39	0	760	75	7	144	0	253
PICARDIE	20	0	66	0	418	120	18	222	0	244
POITOU-CHARENTES	22	0	64	0	546	72	0	150	0	334
PACA	40	0	88	0	449	99	11	186	0	311
RHONE-ALPES	93	29	158	3	724	194	88	300	0	268

VOUS ETES MÉDECIN GÉNÉRALISTE ET INTÉRESSÉ(E) PAR UNE PARTICIPATION AU RÉSEAU SENTINELLES ?

IL VOUS EST POSSIBLE DE VOUS INSCRIRE EN LIGNE A LA RUBRIQUE ESPACE MÉDECIN
<http://www.sentiweb.fr/?page=inscrire>

Légende

incid.	Taux d'incidence
inf.	Borne inférieure de l'intervalle de confiance
sup.	Borne supérieure de l'intervalle de confiance
min.	Valeur minimale pour la semaine de référence depuis 1984
max.	Valeur maximale pour la semaine de référence depuis 1984
**	Résultats non interprétables

TAUX D'INCIDENCE RÉGIONAUX	VARICELLE					CRISES D'ASTHME				
	incid.	[inf	sup]	min	max	incid.	[inf	sup]	min	max
ALSACE	0	0	0	0	103	0	0	0	0	34
AQUITAINE	7	0	35	0	53	29	0	85	0	32
AUVERGNE	59	0	119	0	75	21	0	62	0	21
BASSE-NORMANDIE	0	0	0	0	107	0	0	0	0	8
BOURGOGNE	171	0	486	0	171	0	0	0	0	24
BRETAGNE	25	0	54	0	80	24	0	54	0	28
CENTRE	0	0	0	0	122	0	0	0	0	14
CHAMPAGNE-ARDENNE	42	0	110	0	69	0	0	0	0	17
CORSE	37	0	110	0	37	31	0	95	2	31
FRANCHE-COMTE	23	0	80	0	47	0	0	0	0	35
HAUTE-NORMANDIE	18	0	49	0	135	0	0	0	0	63
ILE-DE-FRANCE	9	0	28	0	38	40	4	76	0	40
LANGUEDOC-ROUSSILLON	88	0	210	0	157	23	0	58	0	33
LIMOUSIN	0	0	0	0	246	0	0	0	0	224
LORRAINE	46	0	101	0	46	0	0	0	0	2
MIDI-PYRENEES	0	0	0	0	194	7	0	48	0	55
NORD-PAS-DE-CALAIS	0	0	0	0	170	0	0	0	0	67
PAYS-DE-LA-LOIRE	12	0	37	0	38	0	0	0	0	62
PICARDIE	28	0	72	0	300	10	0	42	0	26
POITOU-CHARENTES	0	0	0	0	133	3	0	18	0	133
PACA	15	0	45	0	108	0	0	0	0	43
RHONE-ALPES	0	0	0	0	64	6	0	19	0	25

Réseau Sentinelles (RS)
Unité Mixte de Recherche en Santé 707 (UMR S 707) Inserm-UPMC
Faculté de Médecine Pierre et Marie Curie, site Saint-Antoine
27, rue Chaligny / 75571 Paris cedex 12
Tél. : 01 44 73 84 35 / Fax : 01 44 73 84 54
sentinelles@u707.jussieu.fr

Le réseau Sentinelles est un réseau de médecins généralistes libéraux bénévoles et volontaires en France métropolitaine. Il comprend 1321 médecins, dont 367 participent à l'activité de surveillance continue, permettant la réalisation des bulletins hebdomadaires. Le réseau est développé dans le cadre d'une convention entre l'Inserm, l'Université Pierre et Marie Curie (UPMC) et l'Institut de Veille Sanitaire (InVS).

Directeur de l'UMR S 707 Inserm-UPMC : Guy Thomas
Responsable du RS : Thomas Hanslik
Responsable adjoint du RS : Thierry Blanchon
Surveillance continue : Christophe Arena
Systèmes d'information : Clément Turbelin
Biostatistique : Marie-Lise Grisoni
Rédacteur : Yves Dorléans

Antenne régionale	Responsable	Animateur
Auvergne Rhône-Alpes	Marianne Sarazin	Solange Gonzalez Chiappe
Centre	Thierry Prazuck	Cécile Saugeon Benoit Fournier
Franche-Comté	Jean-Pierre Ferry	Jean-Pierre Ferry
Méditerranée	Jean-Pierre Amoros	Christophe Arena Alessandra Falchi