

Diarrhée aiguë et Syndromes grippaux

Pour la semaine n° 2011s10 allant du 07 au 13/03/11, le réseau Sentinelles a observé la situation suivante :

DIARRHÉE AIGUË Activité modérée

En France métropolitaine, la semaine dernière, l'incidence des cas de diarrhée aiguë vus en consultation de médecine générale a été estimée à 157 cas pour 100 000 habitants, **en-dessous** du seuil épidémique (222 cas pour 100 000 habitants).
[Plus d'information sur cette surveillance](#)

SYNDROMES GRIPPAUX Activité faible

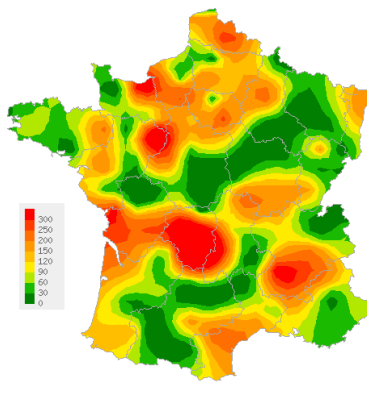
En France métropolitaine, la semaine dernière, l'incidence des cas de syndromes grippaux vus en consultation de médecine générale a été estimée à 67 cas pour 100 000 habitants, **en-dessous** du seuil épidémique (132 cas pour 100 000 habitants).
[Plus d'information sur cette surveillance](#)

L'équipe du réseau Sentinelles

Les données régionales complètes sont présentées à la fin de ce bulletin.

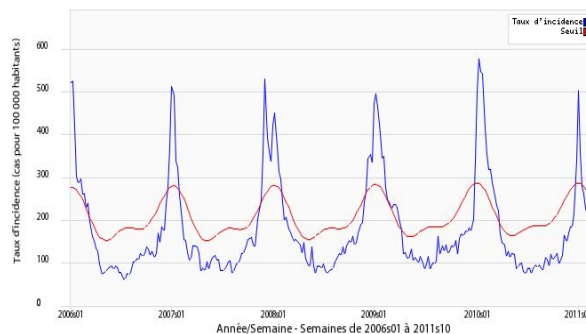
DIARRHÉE AIGUË

Situation observée pour Diarrhée aiguë
 semaine 2011s10 (nombre de cas pour 100 000 habitants)



Carte d'interpolation spatiale des données.
 L'interpolation se fait sur la base des taux d'incidence départementaux.
 Cartes consultables sur Sentiweb : <http://www.sentiweb.fr>

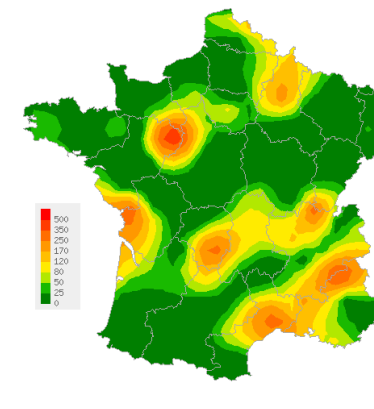
Réseau Sentinelles, Diarrhée aiguë, France entière



Taux d'incidence national (en cas pour 100 000 habitants) en bleu, seuil épidémique en rouge. Le seuil est obtenu par un modèle de régression périodique appliqué aux observations passées.

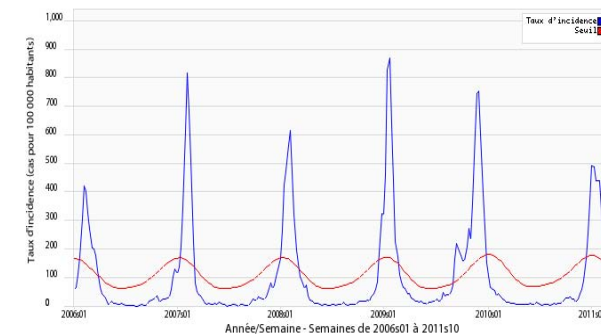
SYNDROMES GRIPPAUX

Situation observée pour Syndromes grippaux
 semaine 2011s10 (nombre de cas pour 100 000 habitants)



Carte d'interpolation spatiale des données.
 L'interpolation se fait sur la base des taux d'incidence départementaux.
 Cartes consultables sur Sentiweb : <http://www.sentiweb.fr>

Réseau Sentinelles, Syndromes grippaux, France entière



Taux d'incidence national (en cas pour 100 000 habitants) en bleu, seuil épidémique en rouge. Le seuil est obtenu par un modèle de régression périodique appliqué aux observations passées.

Varicelle et Crises d'asthme

Pour la semaine n° 2011s10 allant du 07 au 13/03/11, le réseau Sentinelles a observé la situation suivante :

VARICELLE Activité modérée

En France métropolitaine, la semaine dernière, l'incidence des cas de varicelle vus en consultation de médecine générale a été estimée à 22 cas pour 100 000 habitants.

Sept foyers d'activité régionale ont été notés, **forte** en Lorraine (135 cas pour 100 000 habitants), Corse (80) et Alsace (50), et **modérée** en Midi-Pyrénées (39), Auvergne (33), Aquitaine (23) et Provence-Alpes-Côte-d'Azur (20).

[Plus d'information sur cette surveillance](#)

CRISES D'ASTHME Activité faible

En France métropolitaine, la semaine dernière, l'incidence des cas de crises d'asthme vus en consultation de médecine générale a été estimée à 17 cas pour 100 000 habitants.

Huit foyers d'activité régionale ont été notés, **forte** en Nord-Pas-de-Calais (94 cas pour 100 000 habitants), Limousin (87) et Auvergne (44), et **modérée** en Poitou-Charentes (39), Bretagne (29), Centre (27), Picardie (24) et Franche-Comté (22).

Les données de surveillance et de prévision du niveau pollinique sont accessibles sur le site du réseau national de surveillance aérobiologique (RNA).

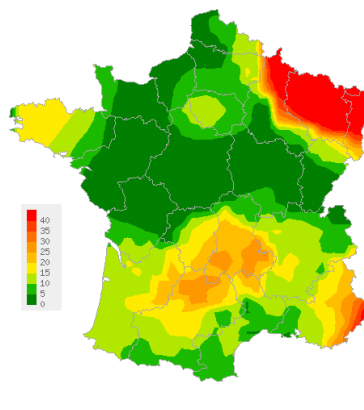
[Plus d'information sur cette surveillance](#)

L'équipe du réseau Sentinelles

Les données régionales complètes sont présentées à la fin de ce bulletin.

VARICELLE

Situation observée pour Varicelle
 semaine 2011s10 (nombre de cas pour 100 000 habitants)

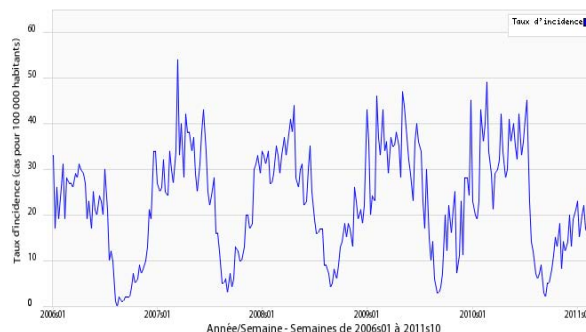


Carte d'interpolation spatiale des données.

L'interpolation se fait sur la base des taux d'incidence départementaux.

Cartes consultables sur Sentiweb : <http://www.sentiweb.fr>

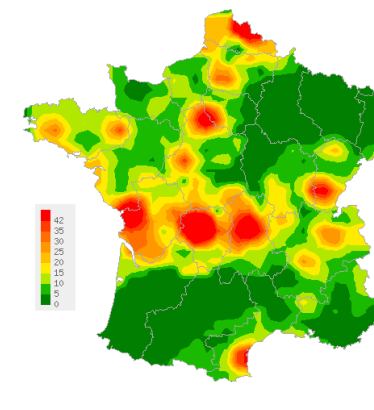
Réseau Sentinelle, Varicelle, France entière



Taux d'incidence national (en cas pour 100 000 habitants)

CRISES D'ASTHME

Situation observée pour Crises d'asthme
 semaine 2011s10 (nombre de cas pour 100 000 habitants)

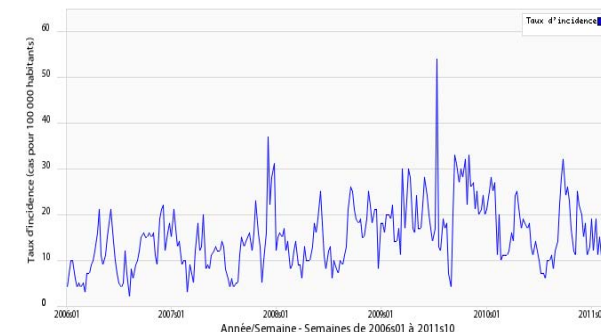


Carte d'interpolation spatiale des données.

L'interpolation se fait sur la base des taux d'incidence départementaux.

Cartes consultables sur Sentiweb : <http://www.sentiweb.fr>

Réseau Sentinelle, Crises d'asthme, France entière



Taux d'incidence national (en cas pour 100 000 habitants)

TAUX D'INCIDENCE NATIONAUX SUR LES 3 DERNIÈRES SEMAINES (POUR 100 000 HABITANTS)
France métropolitaine

| TAUX D'INCIDENCE NATIONAUX | 2011s10 (non consolidé) | | | | | 2011s09 | | | | | 2011s08 | | | | |
|----------------------------|-------------------------|-------|-------|------|------|---------|-------|------|------|------|---------|-------|-------|------|------|
| | incid. | [inf. | sup.] | min. | max. | incid. | [inf. | sup] | min. | max. | incid. | [inf. | sup.] | min. | max. |
| SYNDROMES GRIPPAUX | 67 | 47 | 86 | 8 | 640 | 89 | 75 | 103 | 10 | 670 | 124 | 107 | 140 | 17 | 810 |
| DIARRHÉE AIGUE | 157 | 129 | 185 | 0 | 256 | 167 | 146 | 188 | 0 | 290 | 163 | 141 | 186 | 0 | 318 |
| VARICELLE | 22 | 12 | 32 | 0 | 49 | 19 | 12 | 26 | 0 | 47 | 27 | 19 | 36 | 0 | 61 |
| CRISES D'ASTHME | 17 | 8 | 26 | 0 | 20 | 12 | 6 | 19 | 0 | 15 | 8 | 3 | 12 | 0 | 19 |

TAUX D'INCIDENCE RÉGIONAUX POUR LA SEMAINE 2011S10 (POUR 100 000 HABITANTS)

| TAUX D'INCIDENCE RÉGIONAUX | SYNDROMES GRIPPAUX | | | | | DIARRHÉE AIGUE | | | | |
|----------------------------|--------------------|------|------|-----|------|----------------|------|------|-----|-----|
| | incid. | [inf | sup] | min | max | incid. | [inf | sup] | min | max |
| ALSACE | 12 | 0 | 46 | 0 | 748 | 158 | 21 | 295 | 0 | 295 |
| AQUITAINE | 29 | 0 | 69 | 0 | 635 | 123 | 33 | 213 | 0 | 303 |
| AUVERGNE | 79 | 3 | 155 | 0 | 949 | 125 | 41 | 210 | 0 | 446 |
| BASSE-NORMANDIE | 21 | 0 | 51 | 0 | 347 | 203 | 0 | 479 | 0 | 594 |
| BOURGOGNE | 0 | 0 | 0 | 0 | 1215 | 76 | 0 | 300 | 0 | 229 |
| BRETAGNE | 24 | 0 | 55 | 0 | 697 | 101 | 38 | 163 | 0 | 395 |
| CENTRE | 26 | 0 | 59 | 0 | 1210 | 116 | 48 | 185 | 0 | 320 |
| CHAMPAGNE-ARDENNE | 123 | 0 | 246 | 0 | 406 | 108 | 0 | 215 | 0 | 302 |
| CORSE | 37 | 0 | 110 | 0 | 817 | 45 | 0 | 125 | 0 | 198 |
| FRANCHE-COMTE | 10 | 0 | 36 | 0 | 1685 | 76 | 11 | 141 | 0 | 318 |
| HAUTE-NORMANDIE | 21 | 0 | 61 | 0 | 402 | 96 | 9 | 182 | 0 | 284 |
| ILE-DE-FRANCE | 40 | 5 | 74 | 2 | 545 | 113 | 51 | 176 | 0 | 278 |
| LANGUEDOC-ROUSSILLON | 163 | 23 | 302 | 0 | 693 | 141 | 25 | 257 | 0 | 530 |
| LIMOUSIN | 109 | 0 | 250 | 0 | 1393 | 544 | 179 | 909 | 0 | 559 |
| LORRAINE | 9 | 0 | 43 | 0 | 507 | 27 | 0 | 80 | 0 | 330 |
| MIDI-PYRENEES | 6 | 0 | 20 | 0 | 555 | 77 | 0 | 399 | 0 | 293 |
| NORD-PAS-DE-CALAIS | 85 | 0 | 186 | 0 | 377 | 251 | 90 | 412 | 0 | 439 |
| PAYS-DE-LA-LOIRE | 86 | 0 | 256 | 0 | 508 | 165 | 0 | 351 | 0 | 760 |
| PICARDIE | 20 | 0 | 84 | 0 | 490 | 142 | 0 | 286 | 0 | 274 |
| POITOU-CHARENTES | 125 | 0 | 285 | 0 | 629 | 177 | 5 | 349 | 0 | 457 |
| PACA | 83 | 16 | 151 | 4 | 462 | 88 | 15 | 161 | 0 | 281 |
| RHONE-ALPES | 94 | 4 | 183 | 10 | 632 | 128 | 57 | 199 | 0 | 245 |

VOUS ETES MÉDECIN GÉNÉRALISTE ET INTÉRESSÉ(E) PAR UNE PARTICIPATION AU RÉSEAU SENTINELLES ?

IL VOUS EST POSSIBLE DE VOUS INSCRIRE EN LIGNE A LA RUBRIQUE ESPACE MÉDECIN
<http://www.sentiweb.fr/?page=inscrire>

Légende

| | |
|---------------|---|
| <i>incid.</i> | <i>Taux d'incidence</i> |
| <i>inf.</i> | <i>Borne inférieure de l'intervalle de confiance</i> |
| <i>sup.</i> | <i>Borne supérieure de l'intervalle de confiance</i> |
| <i>min.</i> | <i>Valeur minimale pour la semaine de référence depuis 1984</i> |
| <i>max.</i> | <i>Valeur maximale pour la semaine de référence depuis 1984</i> |
| ** | <i>Résultats non interprétables</i> |

| TAUX D'INCIDENCE RÉGIONAUX | VARICELLE | | | | | CRISES D'ASTHME | | | | |
|----------------------------|-----------|------|------|-----|-----|-----------------|------|------|-----|-----|
| | incid. | [inf | sup] | min | max | incid. | [inf | sup] | min | max |
| ALSACE | 50 | 0 | 126 | 0 | 235 | 0 | 0 | 0 | 0 | 19 |
| AQUITAINE | 23 | 0 | 57 | 0 | 58 | 3 | 0 | 15 | 0 | 58 |
| AUVERGNE | 33 | 0 | 77 | 0 | 114 | 44 | 0 | 105 | 0 | 44 |
| BASSE-NORMANDIE | 0 | 0 | 0 | 0 | 169 | 0 | 0 | 0 | 0 | 7 |
| BOURGOGNE | 0 | 0 | 0 | 0 | 89 | 0 | 0 | 0 | 0 | 34 |
| BRETAGNE | 16 | 0 | 39 | 0 | 76 | 29 | 0 | 62 | 0 | 35 |
| CENTRE | 4 | 0 | 13 | 0 | 143 | 27 | 0 | 58 | 0 | 27 |
| CHAMPAGNE-ARDENNE | 18 | 0 | 72 | 0 | 36 | 0 | 0 | 0 | 0 | 25 |
| CORSE | 80 | 0 | 186 | 0 | 80 | 9 | 0 | 45 | 3 | 12 |
| FRANCHE-COMTE | 2 | 0 | 14 | 0 | 148 | 22 | 0 | 59 | 0 | 22 |
| HAUTE-NORMANDIE | 0 | 0 | 0 | 0 | 257 | 0 | 0 | 0 | 0 | 69 |
| ILE-DE-FRANCE | 14 | 0 | 35 | 0 | 41 | 7 | 0 | 24 | 0 | 15 |
| LANGUEDOC-ROUSSILLON | 11 | 0 | 33 | 0 | 130 | 14 | 0 | 45 | 0 | 30 |
| LIMOUSIN | 0 | 0 | 0 | 0 | 893 | 87 | 0 | 257 | 0 | 160 |
| LORRAINE | 135 | 17 | 253 | 0 | 135 | 0 | 0 | 0 | 0 | 9 |
| MIDI-PYRENEES | 39 | 0 | 266 | 0 | 172 | 0 | 0 | 0 | 0 | 77 |
| NORD-PAS-DE-CALAIS | 4 | 0 | 22 | 0 | 219 | 94 | 0 | 200 | 0 | 94 |
| PAYS-DE-LA-LOIRE | 0 | 0 | 0 | 0 | 53 | 0 | 0 | 0 | 0 | 16 |
| PICARDIE | 0 | 0 | 0 | 0 | 65 | 24 | 0 | 78 | 0 | 59 |
| POITOU-CHARENTES | 0 | 0 | 0 | 0 | 97 | 39 | 0 | 130 | 0 | 39 |
| PACA | 20 | 0 | 58 | 0 | 176 | 3 | 0 | 11 | 0 | 63 |
| RHONE-ALPES | 14 | 0 | 35 | 0 | 44 | 9 | 0 | 22 | 0 | 49 |

Réseau Sentinelles (RS)
Unité Mixte de Recherche en Santé 707 (UMR S 707) Inserm-UPMC
Faculté de Médecine Pierre et Marie Curie, site Saint-Antoine
27, rue Chaligny / 75571 Paris cedex 12
Tél. : 01 44 73 84 35 / Fax : 01 44 73 84 54
sentinelles@u707.jussieu.fr

Le réseau Sentinelles est un réseau de médecins généralistes libéraux bénévoles et volontaires en France métropolitaine. Il comprend 1320 médecins, dont 369 participent à l'activité de surveillance continue, permettant la réalisation des bulletins hebdomadaires. Le réseau est développé dans le cadre d'une convention entre l'Inserm, l'Université Pierre et Marie Curie (UPMC) et l'Institut de Veille Sanitaire (InVS).

Directeur de l'UMR S 707 Inserm-UPMC : Guy Thomas
Responsable du RS : Thomas Hanslik
Responsable adjoint du RS : Thierry Blanchon
Surveillance continue : Christophe Arena
Systèmes d'information : Clément Turbelin
Biostatistique : Marie-Lise Grisoni
Rédacteur : Yves Dorléans

| Antenne régionale | Responsable | Animateur |
|-----------------------------|--------------------|------------------------------------|
| Auvergne Rhône-Alpes | Marianne Sarazin | Solange Gonzalez Chiappe |
| Centre | Thierry Prazuck | Cécile Saugeon Benoit Fournier |
| Franche-Comté | Jean-Pierre Ferry | Jean-Pierre Ferry |
| Méditerranée | Jean-Pierre Amoros | Christophe Arena Alessandra Falchi |