

Syndromes grippaux

Pour la semaine n° 2011s08 allant du 21 au 27/02/11, le réseau Sentinelles a observé la situation suivante :

SYNDROMES GRIPPAUX
 Activité épidémique modérée

en 10 semaines 2 305 000 personnes auraient consulté leur médecin généraliste

Les médecins Sentinelles surveillent le nombre de syndromes grippaux vus en consultation (définis par une fièvre supérieure à 39°C, d'apparition brutale, accompagnée de myalgies et de signes respiratoires). A partir de ce nombre de consultations pour syndromes grippaux, il est possible d'estimer la part attribuable à la grippe.

Surveillance des syndromes grippaux

En France métropolitaine, la semaine dernière, l'incidence des cas de syndromes grippaux vus en consultation de médecine générale a été estimée à 154 cas pour 100 000 habitants (soit 98 000 nouveaux cas), juste au-dessus du seuil épidémique (149 cas pour 100 000 habitants).

Selon le modèle de prévision, le niveau d'activité pourrait passer sous le seuil épidémique cette semaine.

Au niveau régional, huit régions de France métropolitaine avaient dépassé le seuil épidémique la semaine dernière : Alsace (1135 cas pour 100 000 habitants), Limousin (375), Rhône-Alpes (373), Bretagne (285), Auvergne (255), Languedoc-Roussillon (231), Champagne-Ardenne (207) et Aquitaine (153).

Concernant les cas rapportés, la semaine dernière, l'âge médian était de 21 ans (10 mois à 87 ans); les hommes représentaient 47% des cas. Les tableaux cliniques rapportés par les médecins Sentinelles ne présentaient pas de signe particulier de gravité. Le pourcentage d'hospitalisation a été estimé à 0,5% (IC à 95% : [-0,6% ; 1,6%]).

Estimation de la part attribuable à la Grippe

Grâce à un modèle de régression périodique appliqué aux données historiques de surveillance, le réseau Sentinelles estime, pour chaque semaine, la part attribuable à la grippe parmi les consultations pour syndromes grippaux. Ce nombre de consultations correspond à l'excès de consultations pour syndromes grippaux observé par rapport à ce qui serait attendu à cette période de l'année s'il n'y avait pas une épidémie de grippe, des syndromes grippaux pouvant être dus à d'autres virus (détail du calcul sur la page Méthodes du site Sentinelles : www.sentiweb.fr/?page=methodes).

Ainsi pour la semaine 2011s08, le nombre de consultations attribuables à la grippe parmi les consultations pour syndromes grippaux est estimé à 49 000, [intervalle de prédiction à 90% : 3 000 ; 95 000]. En 10 semaines d'épidémie, le nombre de consultations pour grippe a été estimé à 1 690 000 [1 240 000 ; 2 140 000].

Cette estimation prend en compte les cas de grippe vus en médecine générale répondant à la définition du réseau Sentinelles. Elle ne prend pas en compte les cas de grippe ne répondant pas à cette définition ou non vus par les médecins généralistes.

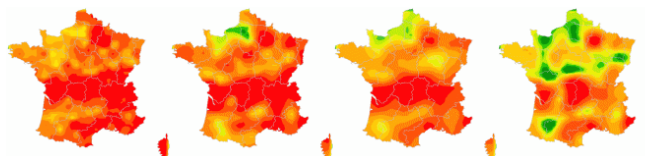
[Plus d'information sur cette surveillance](#)

L'équipe du réseau Sentinelles

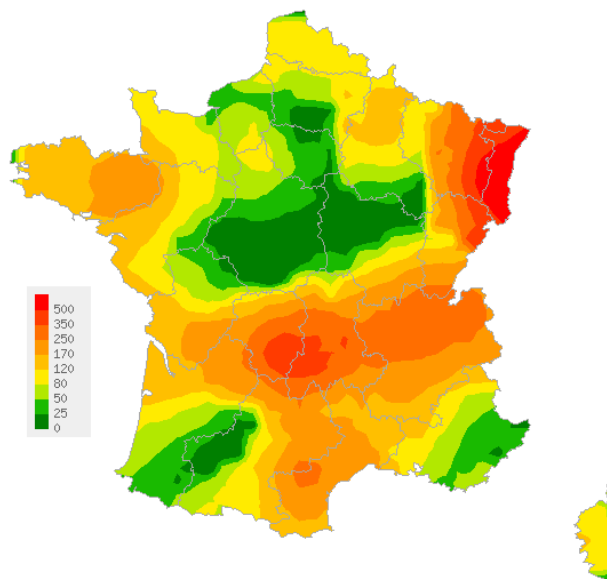
Les données régionales complètes sont présentées à la fin de ce bulletin.

† Viboud C, Boelle PY, Carrat F, Valleron AJ, Flahault A. Prediction of the spread of influenza epidemics by the method of analogues. *Am J Epidemiol.* 2003 Nov 15;158(10):996-1006.

Situations observées



Données consolidées des 4 dernières semaines (2011s04 à 2011s07)



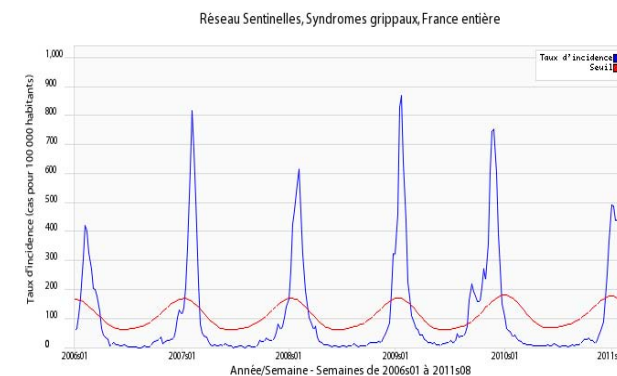
Pour la semaine 2011s08

Carte d'interpolation spatiale des données.

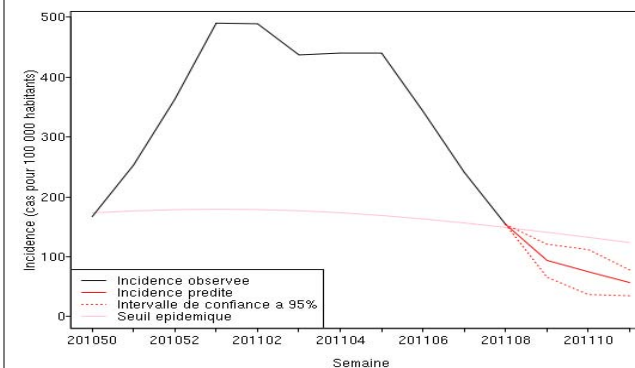
L'interpolation se fait sur la base des taux d'incidence départementaux (en nombre de cas pour 100 000 habitants)

[Cartes consultables sur Sentiweb : http://www.sentiweb.fr](http://www.sentiweb.fr)

Evolution des incidences nationales



Taux d'incidence national (en cas pour 100 000 habitants) en bleu, seuil épidémique en rouge, depuis 2006. Le seuil est obtenu par un modèle de régression périodique appliqué aux observations passées.



Prévisions effectuées par la méthode des analogues (Viboud C, et al. *Am J Epidemiol.* 2003)

Diarrhée aiguë

Pour la semaine n°2011s08 allant du 21 au 27/02/11, le réseau Sentinelles a observé la situation suivante :

DIARRHÉE AIGUË Activité modérée

Les médecins Sentinelles surveillent le nombre de diarrhées aiguës vues en consultation (définies par au moins 3 selles liquides ou molles par jour datant de moins de 14 jours motivant la consultation).

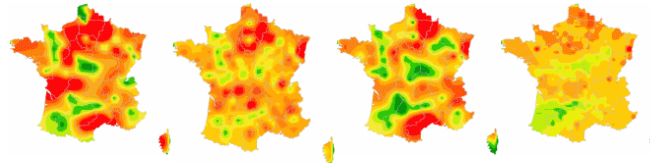
En France métropolitaine, la semaine dernière, l'incidence des cas de diarrhée aiguë vus en consultation de médecine générale a été estimée à 199 cas pour 100 000 habitants, **en-dessous** du seuil épidémique (244 cas pour 100 000 habitants).

[Plus d'information sur cette surveillance](#)

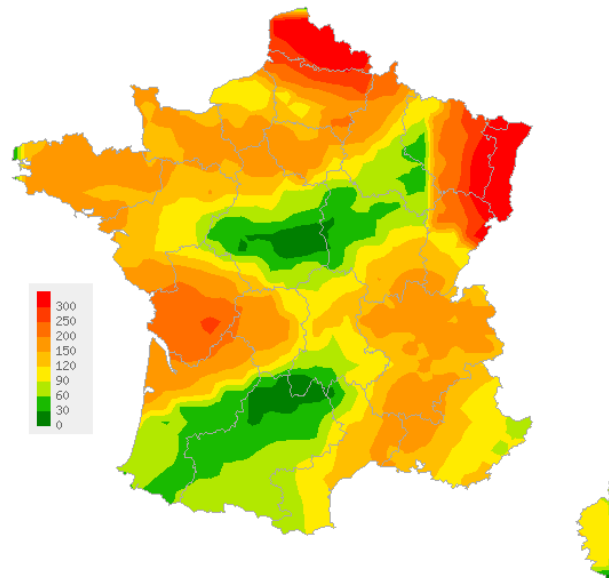
L'équipe du réseau Sentinelles

Les données régionales complètes sont présentées à la fin de ce bulletin.

Situations observées

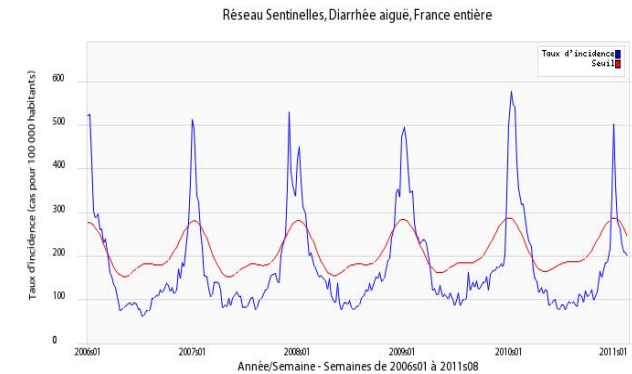


Données consolidées des 4 dernières semaines (2011s04 à 2011s07)

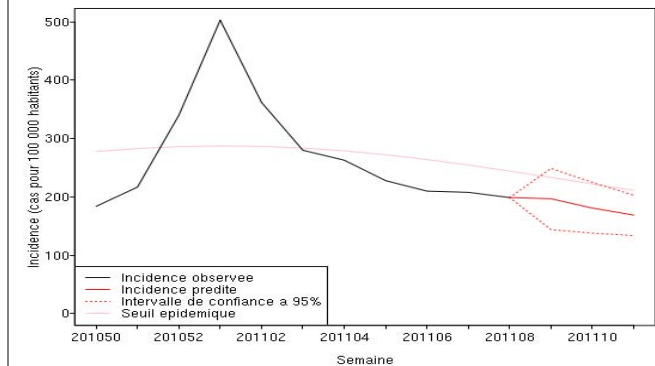


Pour la semaine 2011s08
 Carte d'interpolation spatiale des données.
 L'interpolation se fait sur la base des taux d'incidence départementaux
 (en nombre de cas pour 100 000 habitants)
[Cartes consultables sur Sentiweb : http://www.sentiweb.fr](http://www.sentiweb.fr)

Evolution des incidences nationales



Taux d'incidence national (en cas pour 100 000 habitants) en bleu, seuil épidémique en rouge, depuis 2006. Le seuil est obtenu par un modèle de régression périodique appliqué aux observations passées.



Prévisions effectuées par la méthode des analogues
 (Viboud C, et al. Am J Epidemiol. 2003)

Varicelle et Crises d'asthme

Pour la semaine n° 2011s08 allant du 21 au 27/02/11, le réseau Sentinelles a observé la situation suivante :

VARICELLE Activité modérée

En France métropolitaine, la semaine dernière, l'incidence des cas de varicelle vus en consultation de médecine générale a été estimée à 30 cas pour 100 000 habitants.

Huit foyers d'activité régionale ont été notés, forte en Bourgogne (112 cas pour 100 000 habitants), Bretagne (94) et Pays-de-la-Loire (41), et modérée en Lorraine (39), Midi-Pyrénées (35), Ile-de-France (27), Languedoc-Roussillon (26) et Auvergne (21).

[Plus d'information sur cette surveillance](#)

CRISES D'ASTHME Activité faible

En France métropolitaine, la semaine dernière, l'incidence des cas de crises d'asthme vus en consultation de médecine générale a été estimée à 11 cas pour 100 000 habitants.

Trois foyers d'activité régionale modérées ont été notés, en Bretagne (37 cas pour 100 000 habitants), Auvergne (28) et Rhône-Alpes (20).

Les données de surveillance et de prévision du niveau pollinique sont accessibles sur le site du réseau national de surveillance aérobiologique (RNSA).

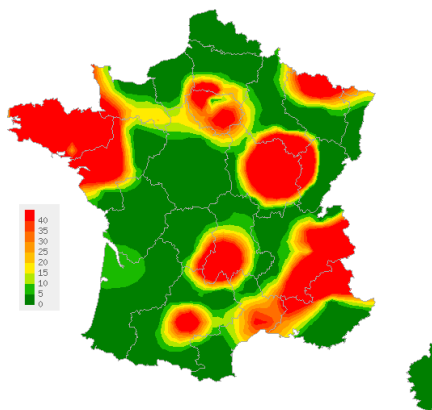
[Plus d'information sur cette surveillance](#)

L'équipe du réseau Sentinelles

Les données régionales complètes sont présentées à la fin de ce bulletin.

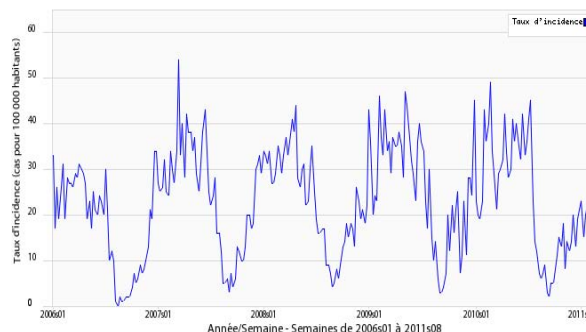
VARICELLE

Situation observée pour Varicelle
 semaine 2011s08 (nombre de cas pour 100 000 habitants)



Carte d'interpolation spatiale des données.
 L'interpolation se fait sur la base des taux d'incidence départementaux.
 Cartes consultables sur Sentiweb : <http://www.sentiweb.fr>

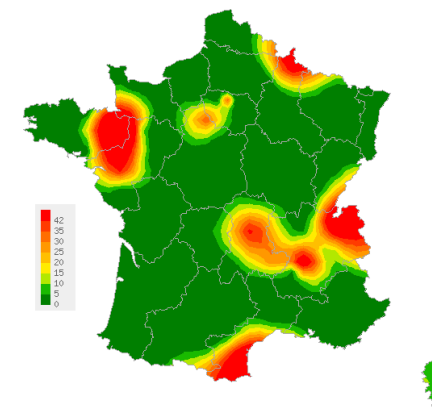
Réseau Sentinelles, Varicelle, France entière



Taux d'incidence national (en cas pour 100 000 habitants)

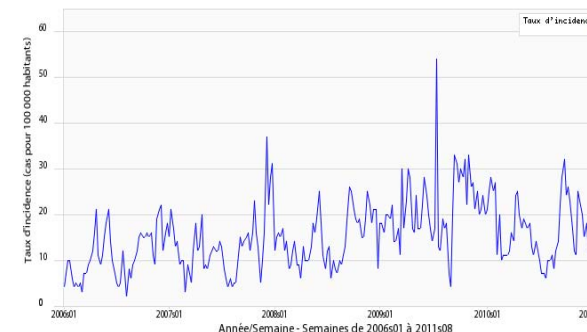
CRISES D'ASTHME

Situation observée pour Crises d'asthme
 semaine 2011s08 (nombre de cas pour 100 000 habitants)



Carte d'interpolation spatiale des données.
 L'interpolation se fait sur la base des taux d'incidence départementaux.
 Cartes consultables sur Sentiweb : <http://www.sentiweb.fr>

Réseau Sentinelles, Crises d'asthme, France entière



Taux d'incidence national (en cas pour 100 000 habitants)

**TAUX D'INCIDENCE
NATIONAUX SUR LES 3
DERNIÈRES SEMAINES
(POUR 100 000
HABITANTS)
France métropolitaine**

TAUX D'INCIDENCE NATIONAUX	2011s08 (non consolidé)					2011s07					2011s06				
	incid.	[inf.	sup.]	min.	max.	incid.	[inf.	sup]	min.	max.	incid.	[inf.	sup.]	min.	max.
SYNDROMES GRIPPAUX	154	125	184	17	810	241	218	265	25	896	343	317	369	30	1026
DIARRHÉE AIGUE	199	152	246	0	318	208	184	233	0	318	210	188	231	0	354
VARICELLE	30	17	44	0	61	21	12	29	0	45	16	10	21	0	46
CRISES D'ASTHME	11	3	19	0	19	11	6	17	0	31	11	6	17	0	21

**TAUX
D'INCIDENCE RÉGIONAUX
POUR LA SEMAINE
2011S08
(POUR 100 000
HABITANTS)**

TAUX D'INCIDENCE REGIONAUX	SYNDROMES GRIPPAUX					DIARRHÉE AIGUE				
	incid.	[inf	sup]	min	max	incid.	[inf	sup]	min	max
ALSACE	1135	125	2145	0	1333	901	24	1778	0	901
AQUITAINE	153	40	266	0	758	102	1	203	0	310
AUVERGNE	255	129	382	0	699	148	40	256	0	252
BASSE-NORMANDIE	11	0	35	0	354	74	0	269	0	799
BOURGOGNE	0	0	0	0	1235	119	0	278	0	432
BRETAGNE	285	155	414	4	1357	212	104	319	0	312
CENTRE	32	4	59	0	1069	69	29	109	0	339
CHAMPAGNE-ARDENNE	207	65	349	6	594	99	0	238	0	508
CORSE	140	68	211	0	543	138	67	209	0	219
FRANCHE-COMTE	79	0	188	0	918	36	0	110	0	275
HAUTE-NORMANDIE	110	0	257	0	1406	200	0	406	0	477
ILE-DE-FRANCE	21	0	47	4	722	152	18	285	0	316
LANGUEDOC-ROUSSILLON	231	36	427	0	1123	186	37	335	0	544
LIMOUSIN	375	115	634	0	2478	232	0	836	0	397
LORRAINE	83	10	157	11	586	53	0	116	0	264
MIDI-PYRENEES	19	0	65	1	904	42	0	128	0	202
NORD-PAS-DE-CALAIS	118	0	350	0	1440	618	89	1146	0	625
PAYS-DE-LA-LOIRE	63	0	161	0	2329	134	0	290	0	445
PICARDIE	20	0	84	0	732	100	0	244	0	315
POITOU-CHARENTES	128	0	274	0	899	295	79	511	0	408
PACA	38	3	73	11	785	91	21	161	0	313
RHONE-ALPES	373	246	499	22	1004	172	82	262	0	278
TAUX D'INCIDENCE REGIONAUX	VARICELLE					CRISES D'ASTHME				
	incid.	[inf	sup]	min	max	incid.	[inf	sup]	min	max
ALSACE	0	0	0	0	101	0	0	0	0	52
AQUITAINE	4	0	24	0	38	2	0	14	0	29
AUVERGNE	21	0	51	0	74	28	0	73	0	28
BASSE-NORMANDIE	5	0	21	0	120	0	0	0	0	9
BOURGOGNE	112	0	268	0	165	0	0	0	0	33
BRETAGNE	94	24	164	0	94	37	0	88	0	37
CENTRE	4	0	13	0	61	6	0	18	0	34
CHAMPAGNE-ARDENNE	0	0	0	0	61	14	0	99	0	14
CORSE	0	0	0	0	113	6	0	20	3	52
FRANCHE-COMTE	0	0	0	0	53	0	0	0	0	32
HAUTE-NORMANDIE	0	0	0	0	280	0	0	0	0	40
ILE-DE-FRANCE	27	1	54	0	48	18	0	44	0	19
LANGUEDOC-ROUSSILLON	26	0	110	0	97	13	0	48	0	13
LIMOUSIN	0	0	0	0	899	0	0	0	0	29
LORRAINE	39	0	84	0	59	0	0	0	0	42
MIDI-PYRENEES	35	0	116	0	159	0	0	0	0	12
NORD-PAS-DE-CALAIS	0	0	0	0	355	0	0	0	0	50
PAYS-DE-LA-LOIRE	41	0	100	0	302	19	0	59	0	50
PICARDIE	0	0	0	0	340	0	0	0	0	62
POITOU-CHARENTES	0	0	0	0	79	0	0	0	0	30
PACA	13	0	31	0	115	0	0	0	0	56
RHONE-ALPES	11	0	26	0	83	20	0	44	0	20

Légende

<i>incid.</i>	<i>Taux d'incidence</i>
<i>inf.</i>	<i>Borne inférieure de l'intervalle de confiance</i>
<i>sup.</i>	<i>Borne supérieure de l'intervalle de confiance</i>
<i>min.</i>	<i>Valeur minimale pour la semaine de référence depuis 1984</i>
<i>max.</i>	<i>Valeur maximale pour la semaine de référence depuis 1984</i>
**	<i>Résultats non interprétables</i>

**VOUS ETES MÉDECIN GÉNÉRALISTE ET INTÉRESSÉ(E)
PAR UNE PARTICIPATION AU RÉSEAU SENTINELLES ?**

IL VOUS EST POSSIBLE DE VOUS INSCRIRE EN LIGNE
A LA RUBRIQUE ESPACE MÉDECIN
<http://www.sentiweb.fr/?page=inscrire>

Réseau Sentinelles (RS)

Unité Mixte de Recherche en Santé 707

(UMR S 707) Inserm-UPMC

Faculté de Médecine Pierre et Marie Curie, site Saint-Antoine

27, rue Chaligny / 75571 Paris cedex 12

Tél. : 01 44 73 84 35 / Fax : 01 44 73 84 54

sentinelles@u707.jussieu.fr

Le réseau Sentinelles est un réseau de médecins généralistes libéraux bénévoles et volontaires en France métropolitaine. Il comprend 1318 médecins, dont 372 participent à l'activité de surveillance continue, permettant la réalisation des bulletins hebdomadaires. Le réseau est développé dans le cadre d'une convention entre l'Inserm, l'Université Pierre et Marie Curie (UPMC) et l'Institut de Veille Sanitaire (InVS).

Directeur de l'UMR S 707 Inserm-UPMC : Guy Thomas

Responsable du RS : Thomas Hanslik

Responsable adjoint du RS : Thierry Blanchon

Surveillance continue : Christophe Arena

Systèmes d'information : Clément Turbelin

Biostatistique : Marie-Lise Grisoni

Rédacteur : Yves Dorléans

Antenne régionale	Responsable	Animateur
Auvergne Rhône-Alpes	Marianne Sarazin	Solange Gonzalez Chiappe
Centre	Thierry Prazuck	Cécile Saugeon Benoit Fournier
Franche-Comté	Jean-Pierre Ferry	Jean-Pierre Ferry
Méditerranée	Jean-Pierre Amoros	Christophe Arena Alessandra Falchi