

Diarrhée aiguë et Syndromes grippaux

Pour la semaine n° 2010s48 allant du 29/11 au 05/12/2010, le réseau Sentinelles a observé la situation suivante :

DIARRHÉE AIGÜE Activité faible

En France métropolitaine, la semaine dernière, l'incidence des cas de diarrhées aiguës vus en consultation de médecine générale a été estimée à 161 cas pour 100 000 habitants, **en-dessous** du seuil épidémique (264 cas pour 100 000 habitants).

[Plus d'information sur cette surveillance](#)

SYNDROMES GRIPPAUX Activité faible

En France métropolitaine, la semaine dernière, l'incidence des cas de syndromes grippaux vus en consultation de médecine générale a été estimée à 53 cas pour 100 000 habitants, **en-dessous** du seuil épidémique (161 cas pour 100 000 habitants).

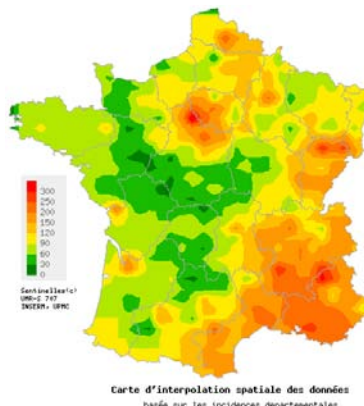
[Plus d'information sur cette surveillance](#)

L'équipe du réseau Sentinelles

Les données régionales complètes sont présentées à la fin de ce bulletin.

DIARRHÉE AIGÜE

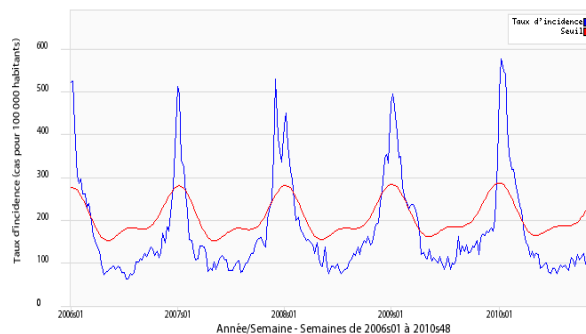
Situation observée pour Diarrhée aiguë
 semaine 2010s48 (nombre de cas pour 100 000 habitants)



Carte d'interpolation spatiale des données basée sur les incidences départementales

Carte d'interpolation spatiale des données.
 L'interpolation se fait sur la base des taux d'incidence départementaux.
 Cartes consultables sur Sentiweb : <http://www.sentiweb.fr>

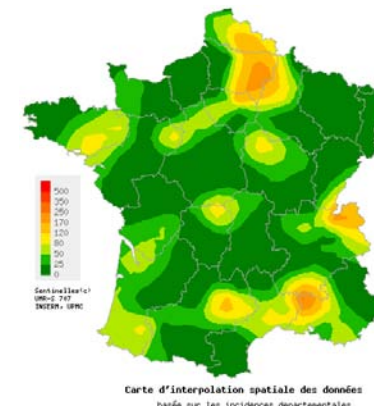
Réseau Sentinelles, Diarrhée aiguë, France entière



Taux d'incidence national (en cas pour 100 000 habitants) en bleu, seuil épidémique en rouge. Le seuil est obtenu par un modèle de régression périodique appliqué aux observations passées.

SYNDROMES GRIPPAUX

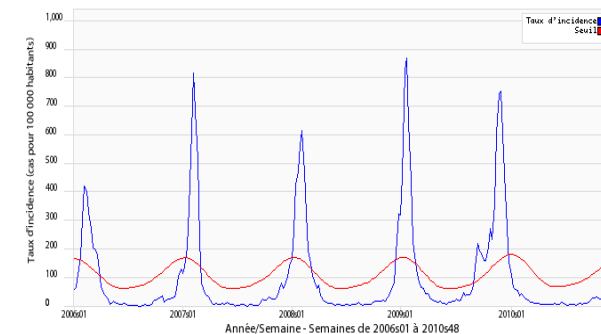
Situation observée pour Syndromes grippaux
 semaine 2010s48 (nombre de cas pour 100 000 habitants)



Carte d'interpolation spatiale des données basée sur les incidences départementales

Carte d'interpolation spatiale des données.
 L'interpolation se fait sur la base des taux d'incidence départementaux.
 Cartes consultables sur Sentiweb : <http://www.sentiweb.fr>

Réseau Sentinelles, Syndromes grippaux, France entière



Taux d'incidence national (en cas pour 100 000 habitants) en bleu, seuil épidémique en rouge. Le seuil est obtenu par un modèle de régression périodique appliqué aux observations passées.

Crises d'asthme et Varicelle

Pour la semaine n° 2010s48 allant du 29/11 au 05/12/2010, le réseau Sentinelles a observé la situation suivante :

CRISES D'ASTHME Activité modérée

En France métropolitaine, la semaine dernière, l'incidence des cas de crises d'asthme vus en consultation de médecine générale a été estimée à 22 cas pour 100 000 habitants.

Six foyers d'activité régionale ont été notés, forte en Limousin (73 cas pour 100 000 habitants) et Poitou-Charentes (40), et modérée en Provence-Alpes-Côte-d'Azur (37), Ile-de-France (33), Nord-Pas-de-Calais (32) et Bretagne (28).

Les données de surveillance et de prévision du niveau pollinique sont accessibles sur le site du réseau national de surveillance aérobiologique (RNSA).

[Plus d'information sur cette surveillance](#)

VARICELLE Activité faible

En France métropolitaine, la semaine dernière, l'incidence des cas de varicelle vus en consultation de médecine générale a été estimée à 12 cas pour 100 000 habitants.

Quatre foyers d'activité régionale modérée ont été notés, en Ile-de-France (36 cas pour 100 000 habitants), Corse (33), Alsace (31) et Centre (27).

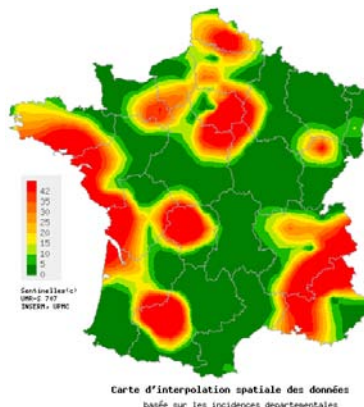
[Plus d'information sur cette surveillance](#)

L'équipe du réseau Sentinelles

Les données régionales complètes sont présentées à la fin de ce bulletin.

CRISES D'ASTHME

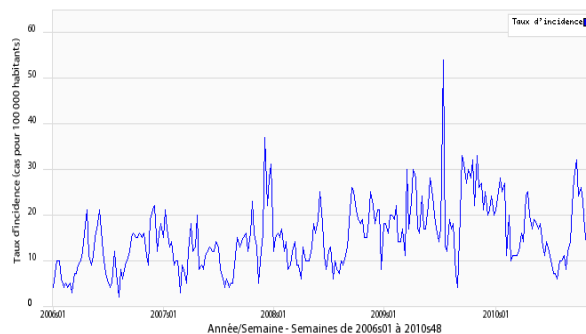
Situation observée pour Crises d'asthme
 semaine 2010s48 (nombre de cas pour 100 000 habitants)



Carte d'interpolation spatiale des données basée sur les incidences départementales

Carte d'interpolation spatiale des données.
 L'interpolation se fait sur la base des taux d'incidence départementaux.
 Cartes consultables sur Sentiweb : <http://www.sentiweb.fr>

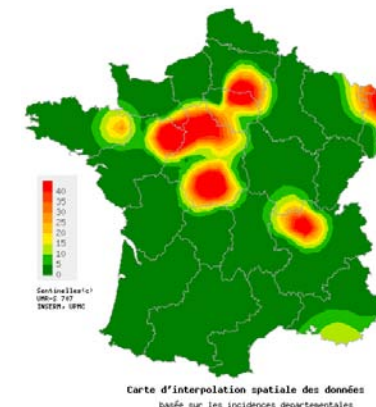
Réseau Sentinelles, Crises d'asthme, France entière



Taux d'incidence national (en cas pour 100 000 habitants)

VARICELLE

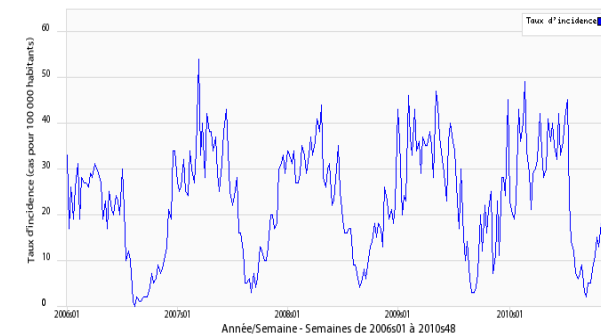
Situation observée pour Varicelle
 semaine 2010s48 (nombre de cas pour 100 000 habitants)



Carte d'interpolation spatiale des données basée sur les incidences départementales

Carte d'interpolation spatiale des données.
 L'interpolation se fait sur la base des taux d'incidence départementaux.
 Cartes consultables sur Sentiweb : <http://www.sentiweb.fr>

Réseau Sentinelles, Varicelle, France entière



Taux d'incidence national (en cas pour 100 000 habitants)

TAUX D'INCIDENCE NATIONAUX SUR LES 3 DERNIÈRES SEMAINES (POUR 100 000 HABITANTS)
France métropolitaine

TAUX D'INCIDENCE NATIONAUX	2010s48 (non consolidé)					2010s47					2010s46				
	incid.	[inf.	sup.]	min.	max.	incid.	[inf.	sup]	min.	max.	incid.	[inf.	sup.]	min.	max.
SYNDROMES GRIPPAUX	53	36	69	20	1141	42	32	52	19	603	25	17	32	14	356
DIARRHÉE AIGUE	161	135	187	0	356	151	131	170	0	247	164	142	186	0	226
VARICELLE	12	6	19	0	27	12	7	17	0	26	14	9	20	0	20
CRISES D'ASTHME	22	11	32	15	22	22	14	30	10	27	25	15	34	5	26

TAUX D'INCIDENCE RÉGIONAUX POUR LA SEMAINE 2010S48 (POUR 100 000 HABITANTS)

TAUX D'INCIDENCE RÉGIONAUX	SYNDROMES GRIPPAUX					DIARRHÉE AIGUE				
	incid.	[inf	sup]	min	max	incid.	[inf	sup]	min	max
ALSACE	0	0	0	0	1206	40	0	102	0	350
AQUITAINE	50	0	130	12	2990	138	16	260	0	356
AUVERGNE	8	0	29	0	645	121	32	211	0	338
BASSE-NORMANDIE	13	0	58	0	1481	18	0	66	0	523
BOURGOGNE	34	0	72	0	1897	74	13	135	0	308
BRETAGNE	53	11	96	5	2641	121	34	207	0	287
CENTRE	13	0	34	0	1241	155	77	232	0	281
CHAMPAGNE-ARDENNE	43	0	100	0	1073	138	35	242	0	298
CORSE	41	0	93	0	540	165	69	260	0	503
FRANCHE-COMTE	0	0	0	0	967	191	89	293	0	648
HAUTE-NORMANDIE	0	0	0	0	1879	77	0	209	0	390
ILE-DE-FRANCE	66	17	115	7	1246	125	78	172	0	213
LANGUEDOC-ROUSSILLON	53	0	134	0	2326	225	84	366	0	1059
LIMOUSIN	20	0	67	0	1829	63	0	292	35	383
LORRAINE	4	0	20	0	425	81	8	155	0	491
MIDI-PYRENEES	46	0	112	0	1250	52	0	109	0	247
NORD-PAS-DE-CALAIS	114	0	260	0	1108	202	11	392	0	571
PAYS-DE-LA-LOIRE	20	0	56	0	1112	49	0	105	0	224
PICARDIE	68	0	186	0	2389	67	0	181	0	399
POITOU-CHARENTES	12	0	36	0	860	88	0	219	0	333
PACA	51	14	88	0	968	205	111	298	0	341
RHONE-ALPES	53	10	96	21	1067	170	99	241	0	325

TAUX D'INCIDENCE RÉGIONAUX	VARICELLE					CRISES D'ASTHME				
	incid.	[inf	sup]	min	max	incid.	[inf	sup]	min	max
ALSACE	31	0	91	0	58	4	0	23	0	17
AQUITAINE	0	0	0	0	66	15	0	55	12	93
AUVERGNE	0	0	0	0	75	0	0	0	0	13
BASSE-NORMANDIE	0	0	0	0	66	11	0	35	0	11
BOURGOGNE	5	0	24	0	79	0	0	0	0	10
BRETAGNE	9	0	27	0	40	28	0	68	0	28
CENTRE	27	0	59	0	40	12	0	35	0	45
CHAMPAGNE-ARDENNE	0	0	0	0	24	0	0	0	0	41
CORSE	33	0	86	0	68	6	0	22	0	31
FRANCHE-COMTE	0	0	0	0	44	12	0	35	0	22
HAUTE-NORMANDIE	0	0	0	0	36	12	0	37	0	12
ILE-DE-FRANCE	36	0	74	0	36	33	0	67	2	33
LANGUEDOC-ROUSSILLON	0	0	0	0	119	0	0	0	0	70
LIMOUSIN	0	0	0	0	74	73	0	320	0	204
LORRAINE	0	0	0	0	22	1	0	11	0	8
MIDI-PYRENEES	0	0	0	0	61	14	0	37	0	37
NORD-PAS-DE-CALAIS	0	0	0	0	78	32	0	102	0	102
PAYS-DE-LA-LOIRE	18	0	52	0	190	14	0	43	0	41
PICARDIE	0	0	0	0	68	19	0	77	0	55
POITOU-CHARENTES	0	0	0	0	48	40	0	131	0	59
PACA	7	0	25	0	86	37	0	76	15	37
RHONE-ALPES	19	0	45	0	75	15	0	35	4	19

Légende

incid.	Taux d'incidence
inf.	Borne inférieure de l'intervalle de confiance
sup.	Borne supérieure de l'intervalle de confiance
min.	Valeur minimale pour la semaine de référence depuis 1984
max.	Valeur maximale pour la semaine de référence depuis 1984
**	Résultats non interprétables

VOUS ETES MÉDECIN GÉNÉRALISTE ET INTÉRESSÉ(E) PAR UNE PARTICIPATION AU RÉSEAU SENTINELLES ?

IL VOUS EST POSSIBLE DE VOUS INSCRIRE EN LIGNE A LA RUBRIQUE ESPACE MÉDECIN
<http://www.sentiweb.fr/?page=inscrire>

Réseau Sentinelles (RS)

Unité Mixte de Recherche en Santé 707

(UMR S 707) Inserm-UPMC

Faculté de Médecine Pierre et Marie Curie, site Saint-Antoine

27, rue Chaligny / 75571 Paris cedex 12

Tél. : 01 44 73 84 35 / Fax : 01 44 73 84 54

sentinelles@u707.jussieu.fr

Le réseau Sentinelles est un réseau de médecins généralistes libéraux bénévoles et volontaires en France métropolitaine. Il comprends 1310 médecins, dont 386 participent à l'activité de surveillance continue, permettant la réalisation des bulletins hebdomadaires. Le réseau est développée dans le cadre d'une convention entre l'Inserm, l'Université Pierre et Marie Curie (UPMC) et l'Institut de Veille Sanitaire (InVS).

Directeur de l'UMR S 707 Inserm-UPMC : Guy Thomas

Responsable du RS : Thomas Hanslik

Responsable adjoint du RS : Thierry Blanchon

Surveillance continue : Christophe Arena

Systèmes d'information : Clément Turbelin

Biostatistique : Marie-Lise Grisoni

Rédacteur : Yves Dorléans

Antenne régionale	Responsable	Animateur
Méditerranée	Jean-Pierre Amoros	Christophe Arena Alessandra Falchi (virologie)
Auvergne Rhône-Alpes	Marianne Sarazin	Solange Gonzalez Chiappe
Franche-Comté	Jean-Pierre Ferry	Jean-Pierre Ferry