

Diarrhée aiguë et Syndromes grippaux

Pour la semaine n° 2010s47 allant du 22 au 28/11/2010, le réseau Sentinelles a observé la situation suivante :

DIARRHÉE AIGUË Activité faible

En France métropolitaine, la semaine dernière, l'incidence des cas de diarrhées aiguës vus en consultation de médecine générale a été estimée à 179 cas pour 100 000 habitants, **en-dessous** du seuil épidémique (257 cas pour 100 000 habitants).

[Plus d'information sur cette surveillance](#)

SYNDROMES GRIPPAUX Activité faible

En France métropolitaine, la semaine dernière, l'incidence des cas de syndromes grippaux vus en consultation de médecine générale a été estimée à 41 cas pour 100 000 habitants, **en-dessous** du seuil épidémique (155 cas pour 100 000 habitants).

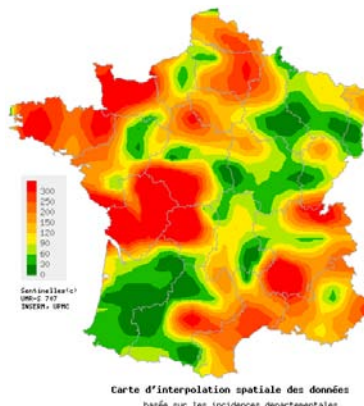
[Plus d'information sur cette surveillance](#)

L'équipe du réseau Sentinelles

Les données régionales complètes sont présentées à la fin de ce bulletin.

DIARRHÉE AIGUË

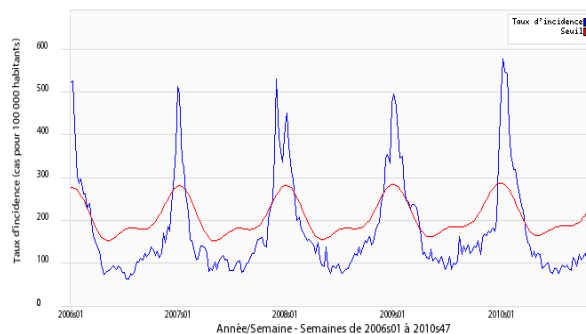
Situation observée pour Diarrhée aiguë
 semaine 2010s47 (nombre de cas pour 100 000 habitants)



Carte d'interpolation spatiale des données basée sur les incidences départementales

Carte d'interpolation spatiale des données.
 L'interpolation se fait sur la base des taux d'incidence départementaux.
 Cartes consultables sur Sentiweb : <http://www.sentiweb.fr>

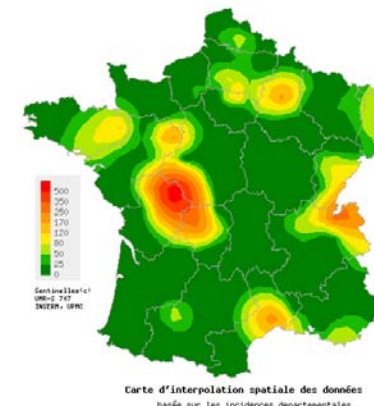
Réseau Sentinelles, Diarrhée aiguë, France entière



Taux d'incidence national (en cas pour 100 000 habitants) en bleu, seuil épidémique en rouge. Le seuil est obtenu par un modèle de régression périodique appliqué aux observations passées.

SYNDROMES GRIPPAUX

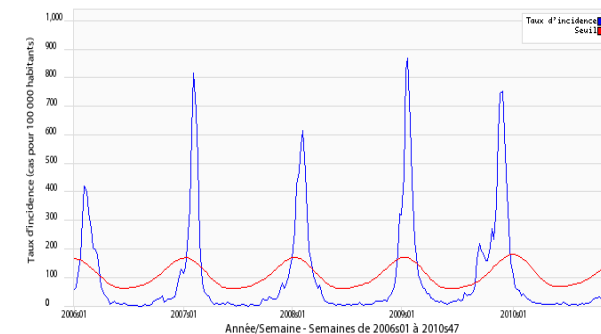
Situation observée pour Syndromes grippaux
 semaine 2010s47 (nombre de cas pour 100 000 habitants)



Carte d'interpolation spatiale des données basée sur les incidences départementales

Carte d'interpolation spatiale des données.
 L'interpolation se fait sur la base des taux d'incidence départementaux.
 Cartes consultables sur Sentiweb : <http://www.sentiweb.fr>

Réseau Sentinelles, Syndromes grippaux, France entière



Taux d'incidence national (en cas pour 100 000 habitants) en bleu, seuil épidémique en rouge. Le seuil est obtenu par un modèle de régression périodique appliqué aux observations passées.

Crises d'asthme et Varicelle

Pour la semaine n° 2010s47 allant du 22 au 28/11/2010, le réseau Sentinelles a observé la situation suivante :

CRISES D'ASTHME

Activité modérée

En France métropolitaine, la semaine dernière, l'incidence des cas de crises d'asthme vus en consultation de médecine générale a été estimée à 25 cas pour 100 000 habitants.

Onze foyers d'activité régionale ont été notés, forte en Limousin (119 cas pour 100 000 habitants), Haute-Normandie (78), Nord-Pas-de-Calais (68) et Picardie (40), et modérée en Rhône-Alpes (34), Poitou-Charentes (32), Ile-de-France (29), Alsace (26), Pays-de-la-Loire (26), Aquitaine (26) et Languedoc-Roussillon (21).

Les données de surveillance et de prévision du niveau pollinique sont accessibles sur le site du réseau national de surveillance aérobiologique (RNSA).

[Plus d'information sur cette surveillance](#)

VARICELLE

Activité faible

En France métropolitaine, la semaine dernière, l'incidence des cas de varicelle vus en consultation de médecine générale a été estimée à 18 cas pour 100 000 habitants.

Neuf foyers d'activité régionale ont été notés, forte en Limousin (146 cas pour 100 000 habitants), Basse-Normandie (110), Centre (96) et Poitou-Charentes (42), et modérée en Corse (34), Auvergne (27), Alsace (26), Rhône-Alpes (22) et Bretagne (20).

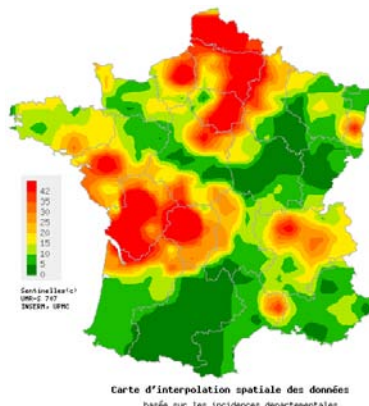
[Plus d'information sur cette surveillance](#)

L'équipe du réseau Sentinelles

Les données régionales complètes sont présentées à la fin de ce bulletin.

CRISES D'ASTHME

Situation observée pour Crises d'asthme
 semaine 2010s47 (nombre de cas pour 100 000 habitants)



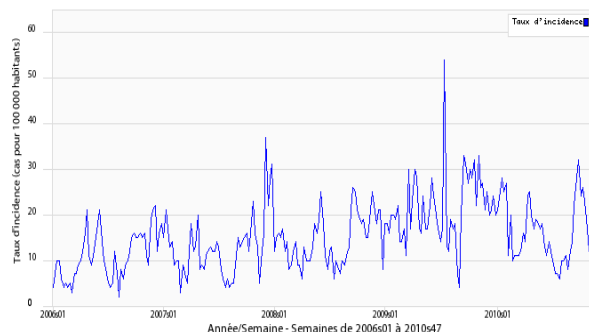
Carte d'interpolation spatiale des données basée sur les incidences départementales

Carte d'interpolation spatiale des données.

L'interpolation se fait sur la base des taux d'incidence départementaux.

Cartes consultables sur Sentiweb : <http://www.sentiweb.fr>

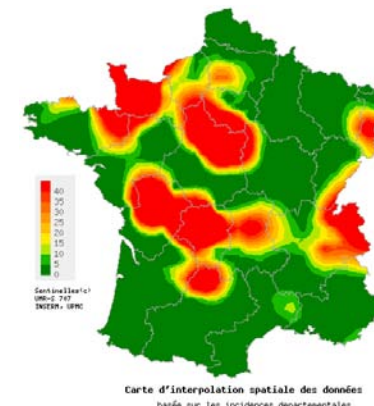
Réseau Sentinelles, Crises d'asthme, France entière



Taux d'incidence national (en cas pour 100 000 habitants)

VARICELLE

Situation observée pour Varicelle
 semaine 2010s47 (nombre de cas pour 100 000 habitants)



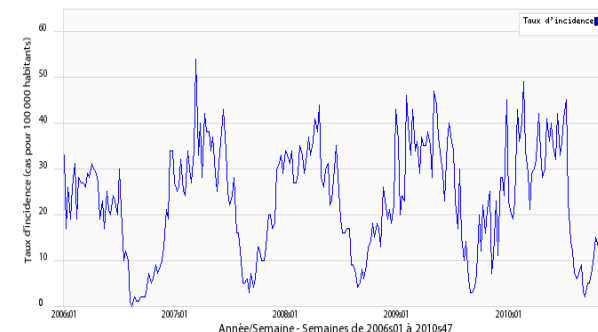
Carte d'interpolation spatiale des données basée sur les incidences départementales

Carte d'interpolation spatiale des données.

L'interpolation se fait sur la base des taux d'incidence départementaux.

Cartes consultables sur Sentiweb : <http://www.sentiweb.fr>

Réseau Sentinelles, Varicelle, France entière



Taux d'incidence national (en cas pour 100 000 habitants)

**TAUX D'INCIDENCE NATIONAUX SUR LES 3 DERNIÈRES SEMAINES (POUR 100 000 HABITANTS)
France métropolitaine**

TAUX D'INCIDENCE NATIONAUX	2010s47 (non consolidé)					2010s46					2010s45				
	incid.	[inf.	sup.]	min.	max.	incid.	[inf.	sup]	min.	max.	incid.	[inf.	sup.]	min.	max.
SYNDROMES GRIPPAUX	41	27	55	19	603	25	17	32	14	356	14	9	20	14	246
DIARRHEE AIGUE	179	149	208	0	247	165	143	188	0	226	118	100	135	0	202
VARICELLE	18	9	27	0	26	15	9	21	0	20	8	4	12	0	30
CRISES D'ASTHME	25	13	38	10	27	25	15	34	5	26	11	6	16	10	33

TAUX D'INCIDENCE RÉGIONAUX POUR LA SEMAINE 2010S47 (POUR 100 000 HABITANTS)

TAUX D'INCIDENCE REGIONAUX	SYNDROMES GRIPPAUX					DIARRHEE AIGUE				
	incid.	[inf	sup]	min	max	incid.	[inf	sup]	min	max
ALSACE	69	0	200	0	328	117	7	227	0	287
AQUITAINE	0	0	0	0	1292	25	0	70	0	296
AUVERGNE	0	0	0	0	291	90	9	171	0	417
BASSE-NORMANDIE	0	0	0	0	745	435	55	815	0	435
BOURGOGNE	0	0	0	0	795	83	0	170	0	232
BRETAGNE	62	13	111	5	1527	304	166	443	0	304
CENTRE	0	0	0	0	730	143	55	230	0	457
CHAMPAGNE-ARDENNE	90	0	184	0	1191	85	0	177	0	294
CORSE	0	0	0	0	241	177	23	330	0	499
FRANCHE-COMTE	49	0	116	0	720	88	11	165	0	218
HAUTE-NORMANDIE	13	0	41	2	595	24	0	62	0	478
ILE-DE-FRANCE	58	22	95	4	411	149	90	208	0	169
LANGUEDOC-ROUSSILLON	89	0	245	0	752	234	33	435	0	373
LIMOUSIN	146	0	348	0	1470	419	83	754	27	419
LORRAINE	8	0	28	0	361	85	0	174	0	348
MIDI-PYRENEES	5	0	23	0	667	223	0	487	0	254
NORD-PAS-DE-CALAIS	29	0	92	0	1064	207	6	408	0	279
PAYS-DE-LA-LOIRE	37	0	87	0	442	93	18	168	0	684
PICARDIE	37	0	89	0	1889	197	30	364	0	360
POITOU-CHARENTES	198	0	537	0	579	649	118	1180	0	649
PACA	16	0	52	0	642	171	53	290	0	280
RHONE-ALPES	65	14	117	12	1042	189	109	268	0	306

VOUS ETES MÉDECIN GÉNÉRALISTE ET INTÉRESSÉ(E) PAR UNE PARTICIPATION AU RÉSEAU SENTINELLES ?

IL VOUS EST POSSIBLE DE VOUS INSCRIRE EN LIGNE A LA RUBRIQUE ESPACE MÉDECIN
<http://www.sentiweb.fr/?page=inscrire>

Légende	
incid.	Taux d'incidence
inf.	Borne inférieure de l'intervalle de confiance
sup.	Borne supérieure de l'intervalle de confiance
min.	Valeur minimale pour la semaine de référence depuis 1984
max.	Valeur maximale pour la semaine de référence depuis 1984
**	Résultats non interprétables

TAUX D'INCIDENCE REGIONAUX	VARICELLE					CRISES D'ASTHME				
	incid.	[inf	sup]	min	max	incid.	[inf	sup]	min	max
ALSACE	26	0	138	0	51	26	0	138	0	35
AQUITAINE	0	0	0	0	48	26	0	73	11	108
AUVERGNE	27	0	75	0	35	0	0	0	0	20
BASSE-NORMANDIE	110	0	313	0	110	4	0	19	0	34
BOURGOGNE	0	0	0	0	68	0	0	0	0	17
BRETAGNE	20	0	48	0	55	16	0	41	0	34
CENTRE	96	8	184	0	96	16	0	54	0	34
CHAMPAGNE-ARDENNE	0	0	0	0	34	0	0	0	0	75
CORSE	34	0	102	0	42	0	0	0	0	40
FRANCHE-COMTE	0	0	0	0	54	0	0	0	0	24
HAUTE-NORMANDIE	11	0	37	0	25	78	0	230	0	78
ILE-DE-FRANCE	2	0	9	0	19	29	0	61	2	29
LANGUEDOC-ROUSSILLON	5	0	17	0	28	21	0	48	0	48
LIMOUSIN	146	0	348	0	146	119	0	297	0	119
LORRAINE	0	0	0	0	58	8	0	28	0	28
MIDI-PYRENEES	6	0	20	0	49	0	0	0	0	46
NORD-PAS-DE-CALAIS	0	0	0	0	67	68	0	193	0	108
PAYS-DE-LA-LOIRE	0	0	0	0	424	26	0	65	0	44
PICARDIE	19	0	55	0	172	40	0	132	0	61
POITOU-CHARENTES	42	0	106	0	98	32	0	87	0	44
PACA	0	0	0	0	40	1	0	8	0	35
RHONE-ALPES	22	0	52	0	40	34	1	67	0	34

**Réseau Sentinelles (RS)
Unité Mixte de Recherche en Santé 707
(UMR S 707) Inserm-UPMC
Faculté de Médecine Pierre et Marie Curie, site Saint-Antoine
27, rue Chaligny / 75571 Paris cedex 12
Tél. : 01 44 73 84 35 / Fax : 01 44 73 84 54
sentinelles@u707.jussieu.fr**

*Le réseau Sentinelles est un réseau de médecins généralistes libéraux bénévoles et volontaires en France métropolitaine.
Il comprends 1311 médecins, dont 390 participent à l'activité de surveillance continue, permettant la réalisation des bulletins hebdomadaires.
Le réseau est développée dans le cadre d'une convention entre l'Inserm, l'Université Pierre et Marie Curie (UPMC) et l'Institut de Veille Sanitaire (InVS).*

**Directeur de l'UMR S 707 Inserm-UPMC : Guy Thomas
Responsable du RS : Thomas Hanslik
Responsable adjoint du RS : Thierry Blanchon
Surveillance continue : Christophe Arena
Systèmes d'information : Clément Turbelin
Biostatistique : Marie-Lise Grisoni
Rédacteur : Yves Dorléans**

Antenne régionale	Responsable	Animateur
Méditerranée	Jean-Pierre Amoros	Christophe Arena Alessandra Falchi (virologie)
Auvergne Rhône-Alpes	Marianne Sarazin	Solange Gonzalez Chiappe
Franche-Comté	Jean-Pierre Ferry	Jean-Pierre Ferry