

Diarrhée aiguë et Syndromes grippaux

Pour la semaine n° 2010s39 allant du 27/09 au 03/10/2010, le réseau Sentinelles a observé la situation suivante :

DIARRHÉE AIGÜE Activité faible

En France métropolitaine, la semaine dernière, l'incidence des cas de diarrhées aiguës vus en consultation de médecine générale a été estimée à 143 cas pour 100 000 habitants, **en-dessous** du seuil épidémique (196 cas pour 100 000 habitants).

[Plus d'information sur cette surveillance](#)

SYNDROMES GRIPPAUX Activité faible

En France métropolitaine, la semaine dernière, l'incidence des cas de syndromes grippaux vus en consultation de médecine générale a été estimée à 24 cas pour 100 000 habitants, **en-dessous** du seuil épidémique (105 cas pour 100 000 habitants).

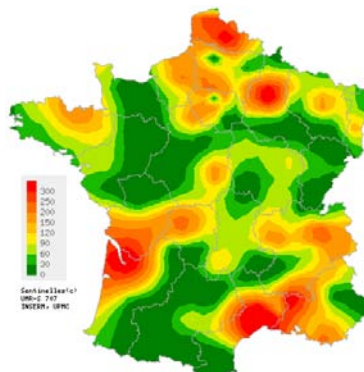
[Plus d'information sur cette surveillance](#)

L'équipe du réseau Sentinelles

Les données régionales complètes sont présentées à la fin de ce bulletin.

DIARRHÉE AIGÜE

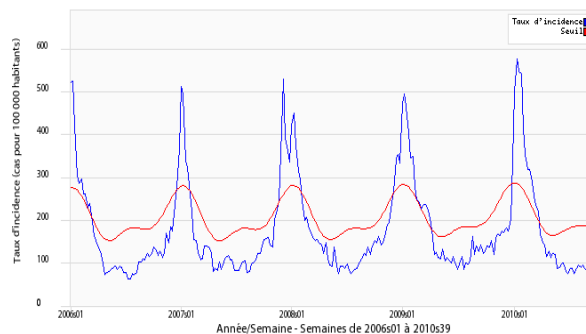
Situation observée pour Diarrhée aiguë
 semaine 2010s39 (nombre de cas pour 100 000 habitants)



Carte d'interpolation spatiale des données
 basée sur les incidences départementales

Carte d'interpolation spatiale des données.
 L'interpolation se fait sur la base des taux d'incidence départementaux.
 Cartes consultables sur Sentiweb : <http://www.sentiweb.fr>

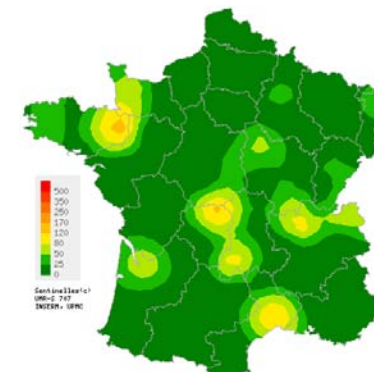
Réseau Sentinelles, Diarrhée aiguë, France entière



Taux d'incidence national (en cas pour 100 000 habitants) en bleu, seuil épidémique en rouge. Le seuil est obtenu par un modèle de régression périodique appliqué aux observations passées.

SYNDROMES GRIPPAUX

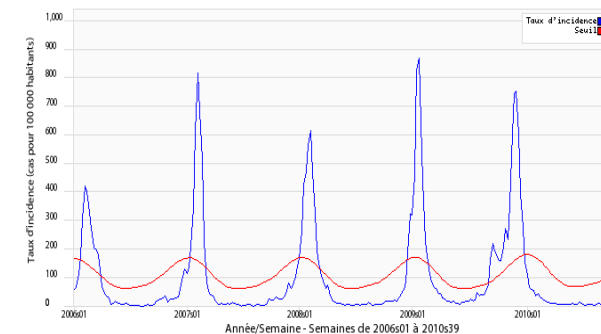
Situation observée pour Syndromes grippaux
 semaine 2010s39 (nombre de cas pour 100 000 habitants)



Carte d'interpolation spatiale des données
 basée sur les incidences départementales

Carte d'interpolation spatiale des données.
 L'interpolation se fait sur la base des taux d'incidence départementaux.
 Cartes consultables sur Sentiweb : <http://www.sentiweb.fr>

Réseau Sentinelles, Syndromes grippaux, France entière



Taux d'incidence national (en cas pour 100 000 habitants) en bleu, seuil épidémique en rouge. Le seuil est obtenu par un modèle de régression périodique appliqué aux observations passées.

Crises d'asthme et Varicelle

Pour la semaine n° 2010s39 allant du 27/09 au 03/10/2010, le réseau Sentinelles a observé la situation suivante :

CRISES D'ASTHME

Activité forte

En France métropolitaine, la semaine dernière, l'incidence des cas de crises d'asthme vus en consultation de médecine générale a été estimée à 47 cas pour 100 000 habitants.

Douze foyers d'activité régionale ont été notés, **forte** en Aquitaine (178 cas pour 100 000 habitants), Limousin (167), Haute-Normandie (61), Franche-Comté (54), Bourgogne (53), Basse-Normandie (50) et Bretagne (44), et **modérée** en Alsace (37), Ile-de-France (37), Lorraine (31), Nord-Pas-de-Calais (23) et Champagne-Ardenne (20).

Les données de surveillance et de prévision du niveau pollinique sont accessibles sur le site du réseau national de surveillance aérobiologique (RNSA).

[Plus d'information sur cette surveillance](#)

VARICELLE

Activité faible

En France métropolitaine, la semaine dernière, l'incidence des cas de varicelle vus en consultation de médecine générale a été estimée à 5 cas pour 100 000 habitants.

Un foyer d'activité régionale modérée a été noté en Provence-Alpes-Côte-d'Azur (21 cas pour 100 000 habitants).

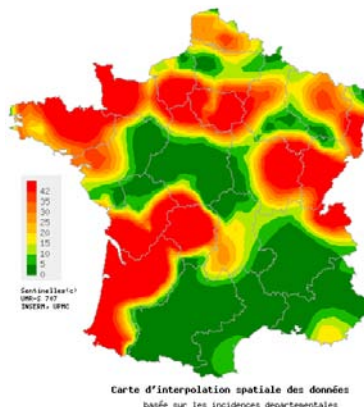
[Plus d'information sur cette surveillance](#)

L'équipe du réseau Sentinelles

Les données régionales complètes sont présentées à la fin de ce bulletin.

CRISES D'ASTHME

Situation observée pour Crises d'asthme
 semaine 2010s39 (nombre de cas pour 100 000 habitants)



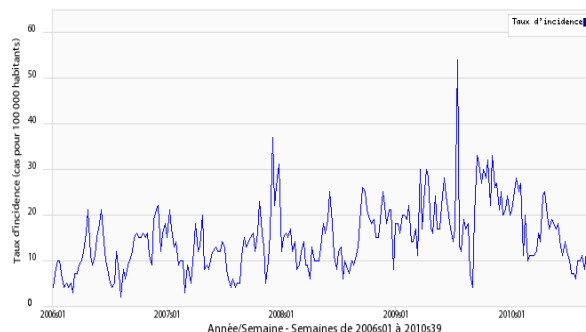
Carte d'interpolation spatiale des données basée sur les incidences départementales

Carte d'interpolation spatiale des données.

L'interpolation se fait sur la base des taux d'incidence départementaux.

Cartes consultables sur Sentiweb : <http://www.sentiweb.fr>

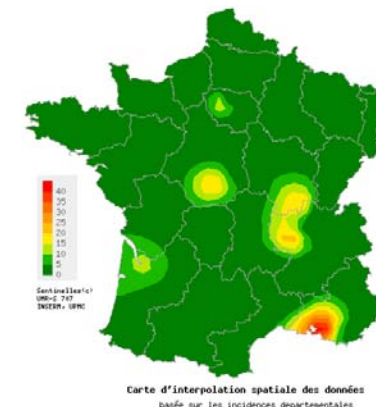
Réseau Sentinelles, Crises d'asthme, France entière



Taux d'incidence national (en cas pour 100 000 habitants)

VARICELLE

Situation observée pour Varicelle
 semaine 2010s39 (nombre de cas pour 100 000 habitants)



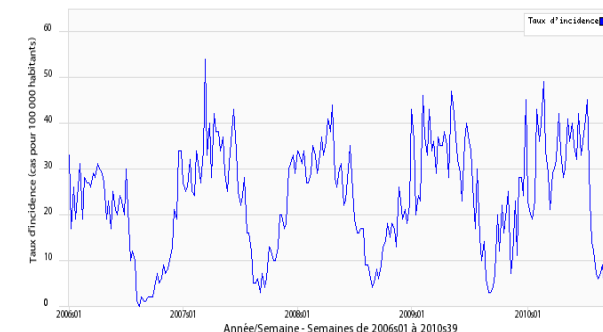
Carte d'interpolation spatiale des données basée sur les incidences départementales

Carte d'interpolation spatiale des données.

L'interpolation se fait sur la base des taux d'incidence départementaux.

Cartes consultables sur Sentiweb : <http://www.sentiweb.fr>

Réseau Sentinelles, Varicelle, France entière



Taux d'incidence national (en cas pour 100 000 habitants)

TAUX D'INCIDENCE NATIONAUX SUR LES 3 DERNIÈRES SEMAINES (POUR 100 000 HABITANTS)
France métropolitaine

TAUX D'INCIDENCE NATIONAUX	2010s39 (non consolidé)					2010s38					2010s37				
	incid.	[inf.	sup.]	min.	max.	incid.	[inf.	sup]	min.	max.	incid.	[inf.	sup.]	min.	max.
SYNDROMES GRIPPAUX	24	13	36	4	193	14	8	21	4	220	8	4	13	2	161
DIARRHEE AIGUE	143	111	175	0	162	92	74	110	0	161	109	90	129	0	152
VARICELLE	5	0	11	0	11	5	1	9	0	14	2	0	4	0	9
CRISES D'ASTHME	47	26	69	14	47	29	19	38	13	33	22	14	31	8	25

TAUX D'INCIDENCE RÉGIONAUX POUR LA SEMAINE 2010S39 (POUR 100 000 HABITANTS)

TAUX D'INCIDENCE REGIONAUX	SYNDROMES GRIPPAUX					DIARRHEE AIGUE				
	incid.	[inf	sup]	min	max	incid.	[inf	sup]	min	max
ALSACE	33	0	97	0	481	77	0	179	0	225
AQUITAINE	42	0	124	0	182	178	9	347	0	178
AUVERGNE	15	0	34	0	157	47	0	102	0	294
BASSE-NORMANDIE	25	0	74	0	625	0	0	0	0	187
BOURGOGNE	44	0	94	0	486	85	0	170	0	166
BRETAGNE	73	22	125	0	147	102	39	165	0	210
CENTRE	7	0	25	0	108	63	12	115	0	173
CHAMPAGNE-ARDENNE	20	0	76	0	464	193	20	366	0	227
CORSE	39	0	94	0	64	36	0	87	0	256
FRANCHE-COMTE	22	0	66	0	212	24	0	70	0	179
HAUTE-NORMANDIE	0	0	0	0	214	181	0	400	0	181
ILE-DE-FRANCE	11	0	23	0	132	95	44	146	0	127
LANGUEDOC-ROUSSILLON	78	0	197	0	211	260	25	495	0	260
LIMOUSIN	45	0	117	0	167	151	0	321	0	988
LORRAINE	0	0	0	0	168	99	16	182	0	255
MIDI-PYRENEES	0	0	0	0	112	44	0	288	0	176
NORD-PAS-DE-CALAIS	0	0	0	0	287	285	85	486	0	360
PAYS-DE-LA-LOIRE	0	0	0	0	60	29	0	68	0	210
PICARDIE	0	0	0	0	117	84	0	179	0	179
POITOU-CHARENTES	0	0	0	0	404	79	0	188	0	104
PACA	0	0	0	0	255	138	39	238	0	260
RHONE-ALPES	49	1	97	0	352	94	40	149	0	285

TAUX D'INCIDENCE REGIONAUX	VARICELLE					CRISES D'ASTHME				
	incid.	[inf	sup]	min	max	incid.	[inf	sup]	min	max
ALSACE	0	0	0	0	41	37	0	109	0	37
AQUITAINE	6	0	37	0	37	178	9	347	0	178
AUVERGNE	0	0	0	0	68	13	0	43	0	33
BASSE-NORMANDIE	0	0	0	0	21	50	0	119	0	317
BOURGOGNE	9	0	34	0	54	53	0	131	0	53
BRETAGNE	0	0	0	0	25	44	2	87	3	44
CENTRE	2	0	11	0	23	10	0	28	0	23
CHAMPAGNE-ARDENNE	0	0	0	0	37	20	0	76	0	126
CORSE	12	0	34	0	70	16	0	50	5	19
FRANCHE-COMTE	0	0	0	0	28	54	0	123	0	127
HAUTE-NORMANDIE	0	0	0	0	21	61	0	126	0	63
ILE-DE-FRANCE	3	0	9	0	15	37	0	73	5	37
LANGUEDOC-ROUSSILLON	0	0	0	0	29	2	0	11	0	53
LIMOUSIN	0	0	0	0	51	167	0	355	0	167
LORRAINE	0	0	0	0	25	31	0	77	0	33
MIDI-PYRENEES	0	0	0	0	43	0	0	0	0	111
NORD-PAS-DE-CALAIS	0	0	0	0	31	23	0	71	0	55
PAYS-DE-LA-LOIRE	0	0	0	0	13	16	0	45	0	54
PICARDIE	0	0	0	0	22	0	0	0	0	64
POITOU-CHARENTES	0	0	0	0	16	3	0	22	0	3
PACA	21	0	70	0	31	6	0	24	0	38
RHONE-ALPES	4	0	9	0	15	11	0	32	0	38

VOUS ETES MÉDECIN GÉNÉRALISTE ET INTÉRESSÉ(E) PAR UNE PARTICIPATION AU RÉSEAU SENTINELLES ?

IL VOUS EST POSSIBLE DE VOUS INSCRIRE EN LIGNE A LA RUBRIQUE ESPACE MÉDECIN
<http://www.sentiweb.fr/?page=inscrire>

Réseau Sentinelles (RS)

Unité Mixte de Recherche en Santé 707 (UMR S 707) Inserm-UPMC

**Faculté de Médecine Pierre et Marie Curie, site Saint-Antoine
27, rue Chaligny / 75571 Paris cedex 12**

Tél. : 01 44 73 84 35 / Fax : 01 44 73 84 54

sentinelles@u707.jussieu.fr

Le réseau Sentinelles est un réseau de médecins généralistes libéraux bénévoles et volontaires en France métropolitaine. Il comprends 1318 médecins, dont 407 participent à l'activité de surveillance continue, permettant la réalisation des bulletins hebdomadaires. Le réseau est développée dans le cadre d'une convention entre l'Inserm, l'Université Pierre et Marie Curie (UPMC) et l'Institut de Veille Sanitaire (InVS).

Directeur de l'UMR S 707 Inserm-UPMC : Guy Thomas

Responsable du RS : Thomas Hanslik

Responsable adjoint du RS : Thierry Blanchon

Surveillance continue : Christophe Arena

Systèmes d'information : Clément Turbelin

Biostatistique : Camille Pelat

Rédacteur : Yves Dorléans

Antenne régionale	Responsable	Animateur
Méditerranée	Jean-Pierre Amoros	Christophe Arena Alessandra Falchi (virologie)
Auvergne Rhône-Alpes	Marianne Sarazin	Solange Gonzalez Chiappe
Franche-Comté	Jean-Pierre Ferry	Jean-Pierre Ferry

Légende	
incid.	Taux d'incidence
inf.	Borne inférieure de l'intervalle de confiance
sup.	Borne supérieure de l'intervalle de confiance
min.	Valeur minimale pour la semaine de référence depuis 1984
max.	Valeur maximale pour la semaine de référence depuis 1984
**	Résultats non interprétables