

Diarrhée aiguë et Syndromes grippaux

Pour la semaine n° 2010s37 allant du 13 au 19/09/2010, le réseau Sentinelles a observé la situation suivante :

DIARRHÉE AIGÜE Activité faible

En France métropolitaine, la semaine dernière, l'incidence des cas de diarrhées aiguës vus en consultation de médecine générale a été estimée à 124 cas pour 100 000 habitants, **en-dessous** du seuil épidémique (190 cas pour 100 000 habitants).

[Plus d'information sur cette surveillance](#)

SYNDROMES GRIPPAUX Activité faible

En France métropolitaine, la semaine dernière, l'incidence des cas de syndromes grippaux vus en consultation de médecine générale a été estimée à 9 cas pour 100 000 habitants, **en-dessous** du seuil épidémique (96 cas pour 100 000 habitants).

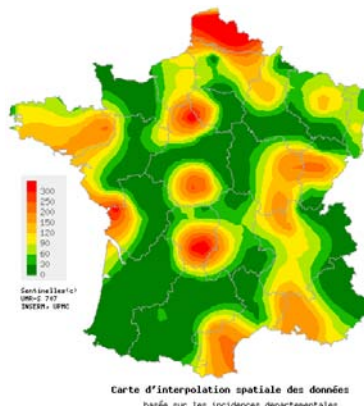
[Plus d'information sur cette surveillance](#)

L'équipe du réseau Sentinelles

Les données régionales complètes sont présentées à la fin de ce bulletin.

DIARRHÉE AIGÜE

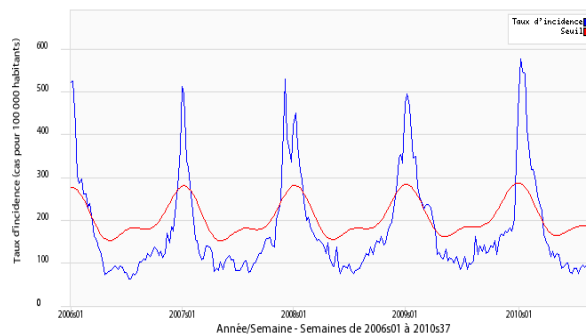
Situation observée pour Diarrhée aiguë
 semaine 2010s37 (nombre de cas pour 100 000 habitants)



Carte d'interpolation spatiale des données basée sur les incidences départementales

Carte d'interpolation spatiale des données.
 L'interpolation se fait sur la base des taux d'incidence départementaux.
 Cartes consultables sur Sentiweb : <http://www.sentiweb.fr>

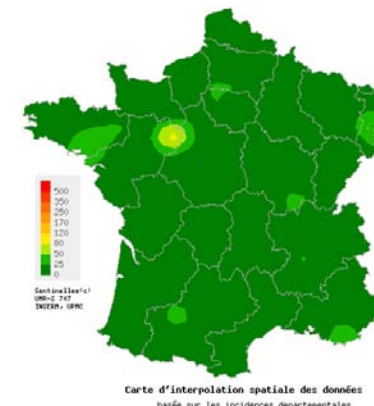
Réseau Sentinelles, Diarrhée aiguë, France entière



Taux d'incidence national (en cas pour 100 000 habitants) en bleu, seuil épidémique en rouge. Le seuil est obtenu par un modèle de régression périodique appliqué aux observations passées.

SYNDROMES GRIPPAUX

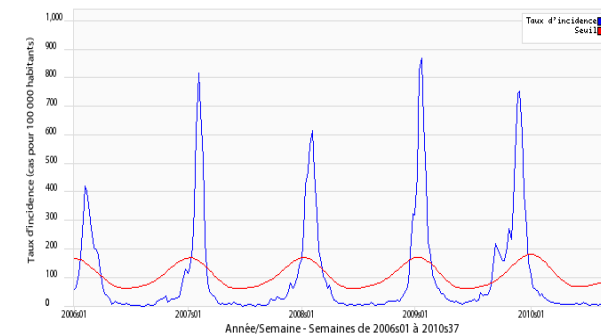
Situation observée pour Syndromes grippaux
 semaine 2010s37 (nombre de cas pour 100 000 habitants)



Carte d'interpolation spatiale des données basée sur les incidences départementales

Carte d'interpolation spatiale des données.
 L'interpolation se fait sur la base des taux d'incidence départementaux.
 Cartes consultables sur Sentiweb : <http://www.sentiweb.fr>

Réseau Sentinelles, Syndromes grippaux, France entière



Taux d'incidence national (en cas pour 100 000 habitants) en bleu, seuil épidémique en rouge. Le seuil est obtenu par un modèle de régression périodique appliqué aux observations passées.

Crises d'asthme et Varicelle

Pour la semaine n° 2010s37 allant du 13 au 19/09/2010, le réseau Sentinelles a observé la situation suivante :

CRISES D'ASTHME Activité modérée

En France métropolitaine, la semaine dernière, l'incidence des cas de crises d'asthme vus en consultation de médecine générale a été estimée à 24 cas pour 100 000 habitants.

Neuf foyers d'activité régionale ont été notés, forte en Poitou-Charentes (73 cas pour 100 000 habitants), Nord-Pas-de-Calais (70), Limousin (63), Franche-Comté (54), Alsace (43) et Provence-Alpes-Côte-d'Azur (40), et modérée en Bretagne (36), Ile-de-France (33) et Picardie (20).

Les données de surveillance et de prévision du niveau pollinique sont accessibles sur le site du réseau national de surveillance aérobiologique (RNSA).

[Plus d'information sur cette surveillance](#)

VARICELLE Activité plancher

En France métropolitaine, la semaine dernière, l'incidence des cas de varicelle vus en consultation de médecine générale a été estimée à 0 cas pour 100 000 habitants.

Aucun foyer d'activité régionale n'a été noté.

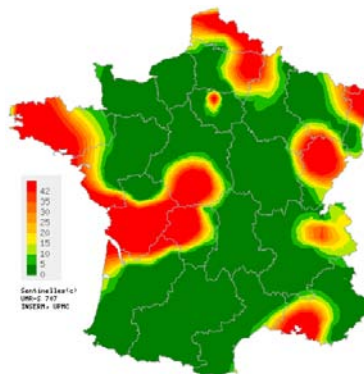
[Plus d'information sur cette surveillance](#)

L'équipe du réseau Sentinelles

Les données régionales complètes sont présentées à la fin de ce bulletin.

CRISES D'ASTHME

Situation observée pour Crises d'asthme
 semaine 2010s37 (nombre de cas pour 100 000 habitants)



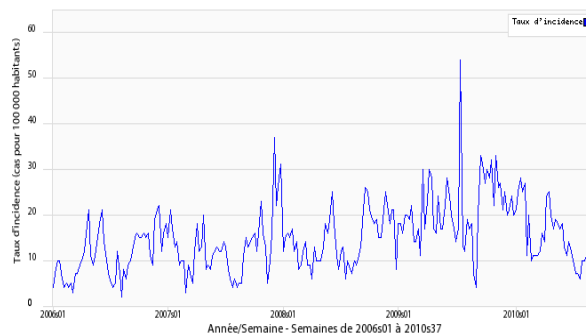
Carte d'interpolation spatiale des données basée sur les incidences départementales

Carte d'interpolation spatiale des données.

L'interpolation se fait sur la base des taux d'incidence départementaux.

Cartes consultables sur Sentiweb : <http://www.sentiweb.fr>

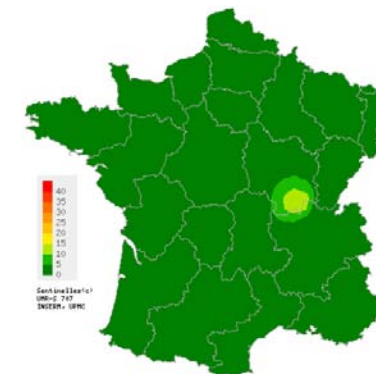
Réseau Sentinelles, Crises d'asthme, France entière



Taux d'incidence national (en cas pour 100 000 habitants)

VARICELLE

Situation observée pour Varicelle
 semaine 2010s37 (nombre de cas pour 100 000 habitants)



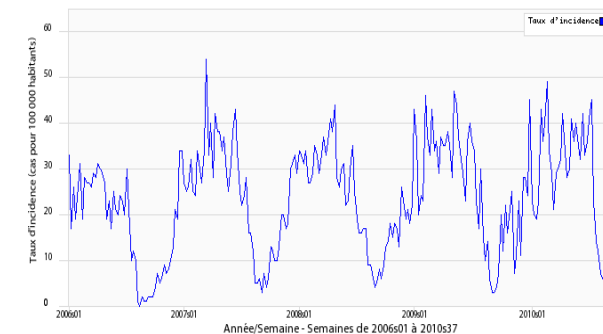
Carte d'interpolation spatiale des données basée sur les incidences départementales

Carte d'interpolation spatiale des données.

L'interpolation se fait sur la base des taux d'incidence départementaux.

Cartes consultables sur Sentiweb : <http://www.sentiweb.fr>

Réseau Sentinelles, Varicelle, France entière



Taux d'incidence national (en cas pour 100 000 habitants)

TAUX D'INCIDENCE NATIONAUX SUR LES 3 DERNIÈRES SEMAINES (POUR 100 000 HABITANTS)
France métropolitaine

TAUX D'INCIDENCE NATIONAUX	2010s37 (non consolidé)					2010s36					2010s35				
	incid.	[inf.	sup.]	min.	max.	incid.	[inf.	sup]	min.	max.	incid.	[inf.	sup.]	min.	max.
SYNDROMES GRIPPAUX	9	2	16	2	161	7	3	12	2	73	7	3	11	2	55
DIARRHÉE AIGUE	124	95	154	0	152	113	91	135	0	141	83	68	98	0	122
VARICELLE	0	0	1	0	9	2	0	4	0	11	9	3	16	0	13
CRISES D'ASTHME	24	11	37	8	25	14	6	22	4	15	12	5	19	5	12

TAUX D'INCIDENCE RÉGIONAUX POUR LA SEMAINE 2010S37 (POUR 100 000 HABITANTS)

TAUX D'INCIDENCE REGIONAUX	SYNDROMES GRIPPAUX					DIARRHÉE AIGUE				
	incid.	[inf	sup]	min	max	incid.	[inf	sup]	min	max
ALSACE	31	0	137	0	120	67	0	218	0	213
AQUITAINE	0	0	0	0	81	0	0	0	0	193
AUVERGNE	0	0	0	0	148	40	0	99	0	355
BASSE-NORMANDIE	0	0	0	0	150	0	0	0	0	473
BOURGOGNE	14	0	43	0	125	139	11	268	0	139
BRETAGNE	19	0	42	0	64	150	83	217	0	161
CENTRE	0	0	0	0	84	94	36	151	0	129
CHAMPAGNE-ARDENNE	0	0	0	0	117	73	0	157	0	165
CORSE	0	0	0	0	71	108	8	209	0	171
FRANCHE-COMTE	0	0	0	0	134	136	10	261	0	293
HAUTE-NORMANDIE	0	0	0	0	121	108	0	267	2	275
ILE-DE-FRANCE	12	0	27	0	96	48	15	81	0	101
LANGUEDOC-ROUSSILLON	0	0	0	0	321	108	31	185	0	363
LIMOUSIN	0	0	0	0	221	181	0	366	0	256
LORRAINE	2	0	15	0	160	89	8	170	0	213
MIDI-PYRENEES	3	0	14	0	157	3	0	14	0	148
NORD-PAS-DE-CALAIS	0	0	0	0	412	463	139	787	0	463
PAYS-DE-LA-LOIRE	18	0	62	0	100	39	0	93	0	166
PICARDIE	0	0	0	0	74	82	0	196	0	177
POITOU-CHARENTES	0	0	0	0	147	119	0	278	0	675
PACA	8	0	34	0	211	132	10	254	0	275
RHONE-ALPES	3	0	12	0	142	91	29	153	0	188

TAUX D'INCIDENCE REGIONAUX	VARICELLE					CRISES D'ASTHME				
	incid.	[inf	sup]	min	max	incid.	[inf	sup]	min	max
ALSACE	0	0	0	0	17	43	0	99	0	43
AQUITAINE	0	0	0	0	16	0	0	0	0	31
AUVERGNE	0	0	0	0	21	0	0	0	0	25
BASSE-NORMANDIE	0	0	0	0	56	0	0	0	0	12
BOURGOGNE	7	0	28	0	36	0	0	0	0	1
BRETAGNE	0	0	0	0	23	36	4	69	4	36
CENTRE	0	0	0	0	19	10	0	30	0	10
CHAMPAGNE-ARDENNE	0	0	0	0	29	4	0	25	0	45
CORSE	16	0	50	0	22	9	0	34	8	14
FRANCHE-COMTE	0	0	0	0	21	54	0	125	0	54
HAUTE-NORMANDIE	0	0	0	0	69	0	0	0	0	47
ILE-DE-FRANCE	0	0	0	0	11	33	1	65	3	33
LANGUEDOC-ROUSSILLON	0	0	0	0	31	0	0	0	0	61
LIMOUSIN	0	0	0	0	134	63	0	177	0	63
LORRAINE	0	0	0	0	15	0	0	0	0	38
MIDI-PYRENEES	0	0	0	0	22	0	0	0	0	98
NORD-PAS-DE-CALAIS	0	0	0	0	21	70	0	196	0	146
PAYS-DE-LA-LOIRE	0	0	0	0	23	0	0	0	0	34
PICARDIE	0	0	0	0	24	20	0	85	0	33
POITOU-CHARENTES	0	0	0	0	128	73	0	185	0	73
PACA	0	0	0	0	31	40	0	111	2	40
RHONE-ALPES	0	0	0	0	14	4	0	16	0	34

VOUS ETES MÉDECIN GÉNÉRALISTE ET INTÉRESSÉ(E) PAR UNE PARTICIPATION AU RÉSEAU SENTINELLES ?

IL VOUS EST POSSIBLE DE VOUS INSCRIRE EN LIGNE A LA RUBRIQUE ESPACE MÉDECIN
<http://www.sentiweb.fr/?page=inscrire>

Réseau Sentinelles (RS)

Unité Mixte de Recherche en Santé 707

(UMR S 707) Inserm-UPMC

Faculté de Médecine Pierre et Marie Curie, site Saint-Antoine

27, rue Chaligny / 75571 Paris cedex 12

Tél. : 01 44 73 84 35 / Fax : 01 44 73 84 54

sentinelles@u707.jussieu.fr

Le réseau Sentinelles est un réseau de médecins généralistes libéraux bénévoles et volontaires en France métropolitaine. Il comprends 1316 médecins, dont 410 participent à l'activité de surveillance continue, permettant la réalisation des bulletins hebdomadaires. Le réseau est développée dans le cadre d'une convention entre l'Inserm, l'Université Pierre et Marie Curie (UPMC) et l'Institut de Veille Sanitaire (InVS).

Directeur de l'UMR S 707 Inserm-UPMC : Guy Thomas

Responsable du RS : Thomas Hanslik

Responsable adjoint du RS : Thierry Blanchon

Surveillance continue : Christophe Arena

Systèmes d'information : Clément Turbelin

Biostatistique : Camille Pelat

Rédacteur : Yves Dorléans

Antenne régionale	Responsable	Animateur
Méditerranée	Jean-Pierre Amoros	Christophe Arena Alessandra Falchi (virologie)
Auvergne Rhône-Alpes	Marianne Sarazin	Solange Gonzalez Chiappe
Franche-Comté	Jean-Pierre Ferry	Jean-Pierre Ferry

Légende

incid.	Taux d'incidence
inf.	Borne inférieure de l'intervalle de confiance
sup.	Borne supérieure de l'intervalle de confiance
min.	Valeur minimale pour la semaine de référence depuis 1984
max.	Valeur maximale pour la semaine de référence depuis 1984
**	Résultats non interprétables