

Diarrhée aiguë et Syndromes grippaux

Pour la semaine n° 2010s36 allant du 06 au 12/09/2010, le réseau Sentinelles a observé la situation suivante :

DIARRHÉE AIGUË Activité faible

En France métropolitaine, la semaine dernière, l'incidence des cas de diarrhées aiguës vus en consultation de médecine générale a été estimée à 111 cas pour 100 000 habitants, **en-dessous** du seuil épidémique (188 cas pour 100 000 habitants).

[Plus d'information sur cette surveillance](#)

SYNDROMES GRIPPAUX Activité faible

En France métropolitaine, la semaine dernière, l'incidence des cas de syndromes grippaux vus en consultation de médecine générale a été estimée à 4 cas pour 100 000 habitants, **en-dessous** du seuil épidémique (92 cas pour 100 000 habitants).

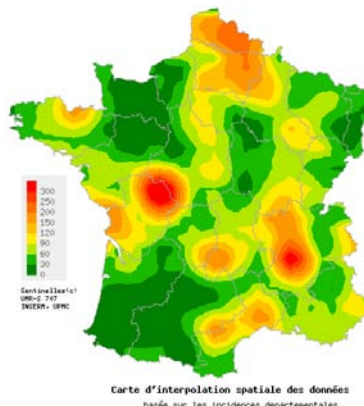
[Plus d'information sur cette surveillance](#)

L'équipe du réseau Sentinelles

Les données régionales complètes sont présentées à la fin de ce bulletin.

DIARRHÉE AIGUË

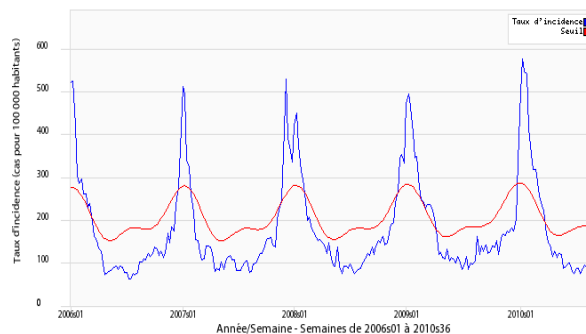
Situation observée pour Diarrhée aiguë
 semaine 2010s36 (nombre de cas pour 100 000 habitants)



Carte d'interpolation spatiale des données basée sur les incidences départementales

Carte d'interpolation spatiale des données.
 L'interpolation se fait sur la base des taux d'incidence départementaux.
 Cartes consultables sur Sentiweb : <http://www.sentiweb.fr>

Réseau Sentinelles, Diarrhée aiguë, France entière



Taux d'incidence national (en cas pour 100 000 habitants) en bleu, seuil épidémique en rouge. Le seuil est obtenu par un modèle de régression périodique appliqué aux observations passées.

SYNDROMES GRIPPAUX

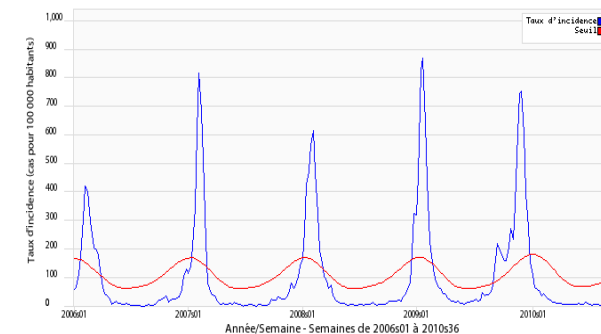
Situation observée pour Syndromes grippaux
 semaine 2010s36 (nombre de cas pour 100 000 habitants)



Carte d'interpolation spatiale des données basée sur les incidences départementales

Carte d'interpolation spatiale des données.
 L'interpolation se fait sur la base des taux d'incidence départementaux.
 Cartes consultables sur Sentiweb : <http://www.sentiweb.fr>

Réseau Sentinelles, Syndromes grippaux, France entière



Taux d'incidence national (en cas pour 100 000 habitants) en bleu, seuil épidémique en rouge. Le seuil est obtenu par un modèle de régression périodique appliqué aux observations passées.

Crises d'asthme et Varicelle

Pour la semaine n° 2010s36 allant du 06 au 12/09/2010, le réseau Sentinelles a observé la situation suivante :

CRISES D'ASTHME Activité faible

En France métropolitaine, la semaine dernière, l'incidence des cas de crises d'asthme vus en consultation de médecine générale a été estimée à 10 cas pour 100 000 habitants.

Cinq foyers d'activité régionale forte ont été notés en Nord-Pas-de-Calais (78 cas pour 100 000 habitants), Limousin (62), Franche-Comté (62), Auvergne (48) et Picardie (45).

Les données de surveillance et de prévision du niveau pollinique sont accessibles sur le site du réseau national de surveillance aérobiologique (RNSA).

[Plus d'information sur cette surveillance](#)

VARICELLE Activité faible

En France métropolitaine, la semaine dernière, l'incidence des cas de varicelle vus en consultation de médecine générale a été estimée à 4 cas pour 100 000 habitants.

Un foyer d'activité régionale modérée a été noté en Franche-Comté (29).

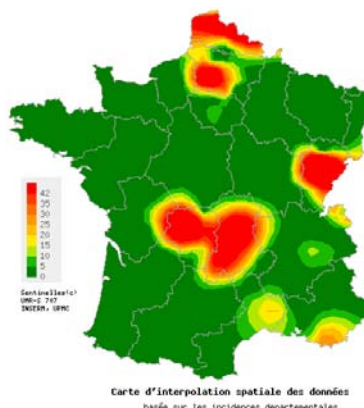
[Plus d'information sur cette surveillance](#)

L'équipe du réseau Sentinelles

Les données régionales complètes sont présentées à la fin de ce bulletin.

CRISES D'ASTHME

Situation observée pour Crises d'asthme
 semaine 2010s36 (nombre de cas pour 100 000 habitants)



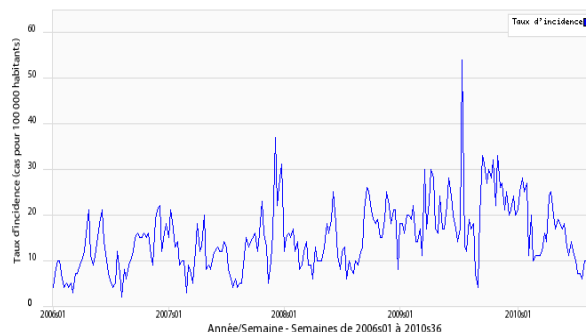
Carte d'interpolation spatiale des données
 basée sur les incidences départementales

Carte d'interpolation spatiale des données.

L'interpolation se fait sur la base des taux d'incidence départementaux.

Cartes consultables sur Sentiweb : <http://www.sentiweb.fr>

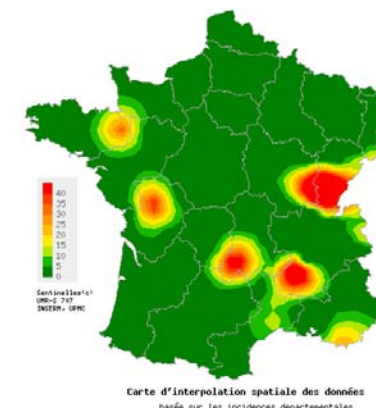
Réseau Sentinelles, Crises d'asthme, France entière



Taux d'incidence national (en cas pour 100 000 habitants)

VARICELLE

Situation observée pour Varicelle
 semaine 2010s36 (nombre de cas pour 100 000 habitants)



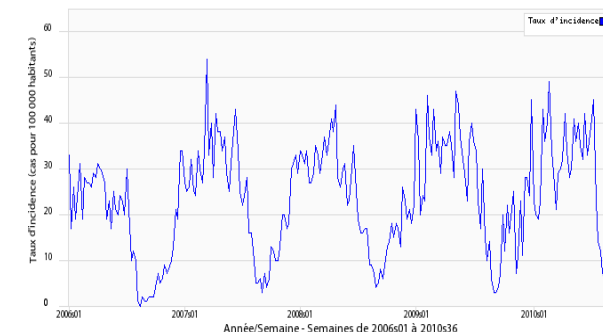
Carte d'interpolation spatiale des données
 basée sur les incidences départementales

Carte d'interpolation spatiale des données.

L'interpolation se fait sur la base des taux d'incidence départementaux.

Cartes consultables sur Sentiweb : <http://www.sentiweb.fr>

Réseau Sentinelles, Varicelle, France entière



Taux d'incidence national (en cas pour 100 000 habitants)

TAUX D'INCIDENCE NATIONAUX SUR LES 3 DERNIÈRES SEMAINES (POUR 100 000 HABITANTS) France métropolitaine

TAUX D'INCIDENCE NATIONAUX	2010s36 (non consolidé)					2010s35					2010s34				
	incid.	[inf.	sup.]	min.	max.	incid.	[inf.	sup]	min.	max.	incid.	[inf.	sup.]	min.	max.
SYNDROMES GRIPPAUX	4	0	8	2	73	7	3	11	2	55	8	1	15	0	73
DIARRHÉE AIGUE	111	83	139	0	141	84	68	99	0	122	89	73	106	0	163
VARICELLE	4	0	7	0	11	10	3	16	0	13	7	3	12	0	14
CRISES D'ASTHME	10	0	19	4	15	12	5	19	5	12	8	3	13	5	18

TAUX D'INCIDENCE RÉGIONAUX POUR LA SEMAINE 2010S36 (POUR 100 000 HABITANTS)

TAUX D'INCIDENCE RÉGIONAUX	SYNDROMES GRIPPAUX					DIARRHÉE AIGUE				
	incid.	[inf	sup]	min	max	incid.	[inf	sup]	min	max
ALSACE	0	0	0	0	229	14	0	61	0	247
AQUITAINE	0	0	0	0	69	45	0	118	0	146
AUVERGNE	0	0	0	0	136	74	0	162	0	256
BASSE-NORMANDIE	0	0	0	0	37	0	0	0	0	316
BOURGOGNE	0	0	0	0	47	85	0	191	0	180
BRETAGNE	19	0	57	0	45	78	0	162	0	183
CENTRE	0	0	0	0	16	71	0	166	0	164
CHAMPAGNE-ARDENNE	0	0	0	0	69	98	0	200	0	329
CORSE	9	0	34	0	51	125	0	270	0	212
FRANCHE-COMTE	0	0	0	0	73	54	0	112	0	189
HAUTE-NORMANDIE	0	0	0	0	137	13	0	42	8	178
ILE-DE-FRANCE	7	0	14	0	50	73	29	116	0	116
LANGUEDOC-ROUSSILLON	12	0	69	0	168	152	0	324	0	406
LIMOUSIN	0	0	0	0	233	47	0	140	16	536
LORRAINE	2	0	16	0	114	47	0	126	0	226
MIDI-PYRENEES	0	0	0	0	45	21	0	70	0	210
NORD-PAS-DE-CALAIS	0	0	0	0	199	276	3	549	0	276
PAYS-DE-LA-LOIRE	0	0	0	0	28	34	0	82	0	578
PICARDIE	0	0	0	0	35	161	0	335	0	175
POITOU-CHARENTES	0	0	0	0	41	259	0	620	0	259
PACA	0	0	0	0	199	71	0	149	0	202
RHONE-ALPES	0	0	0	0	101	139	67	212	0	178

TAUX D'INCIDENCE RÉGIONAUX	VARICELLE					CRISES D'ASTHME				
	incid.	[inf	sup]	min	max	incid.	[inf	sup]	min	max
ALSACE	0	0	0	0	30	0	0	0	0	62
AQUITAINE	0	0	0	0	19	0	0	0	0	42
AUVERGNE	7	0	23	0	16	48	0	130	0	48
BASSE-NORMANDIE	0	0	0	0	6	0	0	0	0	10
BOURGOGNE	0	0	0	0	33	0	0	0	0	0
BRETAGNE	11	0	32	0	30	0	0	0	0	19
CENTRE	0	0	0	0	20	0	0	0	0	20
CHAMPAGNE-ARDENNE	0	0	0	0	38	0	0	0	0	26
CORSE	3	0	15	0	3	0	0	0	0	21
FRANCHE-COMTE	29	0	81	0	29	62	0	184	0	62
HAUTE-NORMANDIE	0	0	0	0	17	0	0	0	0	0
ILE-DE-FRANCE	1	0	3	0	17	2	0	10	0	13
LANGUEDOC-ROUSSILLON	6	0	46	0	32	13	0	60	0	27
LIMOUSIN	0	0	0	0	114	62	0	175	0	62
LORRAINE	0	0	0	0	16	2	0	16	0	40
MIDI-PYRENEES	0	0	0	0	1	0	0	0	0	16
NORD-PAS-DE-CALAIS	0	0	0	0	24	78	0	246	0	78
PAYS-DE-LA-LOIRE	0	0	0	0	25	0	0	0	0	19
PICARDIE	0	0	0	0	64	45	0	132	0	58
POITOU-CHARENTES	11	0	82	0	34	0	0	0	0	9
PACA	5	0	21	0	23	6	0	24	0	26
RHONE-ALPES	4	0	12	0	28	3	0	16	0	19

VOUS ETES MÉDECIN GÉNÉRALISTE ET INTÉRESSÉ(E) PAR UNE PARTICIPATION AU RÉSEAU SENTINELLES ?

IL VOUS EST POSSIBLE DE VOUS INSCRIRE EN LIGNE A LA RUBRIQUE ESPACE MÉDECIN
<http://www.sentiweb.fr/?page=inscrire>

Réseau Sentinelles (RS)

Unité Mixte de Recherche en Santé 707

(UMR S 707) Inserm-UPMC

Faculté de Médecine Pierre et Marie Curie, site Saint-Antoine

27, rue Chaligny / 75571 Paris cedex 12

Tél. : 01 44 73 84 35 / Fax : 01 44 73 84 54

sentinelles@u707.jussieu.fr

Le réseau Sentinelles est un réseau de médecins généralistes libéraux bénévoles et volontaires en France métropolitaine. Il comprends 1316 médecins, dont 411 participent à l'activité de surveillance continue, permettant la réalisation des bulletins hebdomadaires. Le réseau est développée dans le cadre d'une convention entre l'Inserm, l'Université Pierre et Marie Curie (UPMC) et l'Institut de Veille Sanitaire (InVS).

Directeur de l'UMR S 707 Inserm-UPMC : Guy Thomas

Responsable du RS : Thomas Hanslik

Responsable adjoint du RS : Thierry Blanchon

Surveillance continue : Christophe Arena

Systèmes d'information : Clément Turbelin

Biostatistique : Camille Pelat

Rédacteur : Yves Dorléans

Antenne régionale	Responsable	Animateur
Méditerranée	Jean-Pierre Amoros	Christophe Arena Alessandra Falchi (virologie)
Auvergne Rhône-Alpes	Marianne Sarazin	Solange Gonzalez Chiappe
Franche-Comté	Jean-Pierre Ferry	Jean-Pierre Ferry

Légende

incid.	Taux d'incidence
inf.	Borne inférieure de l'intervalle de confiance
sup.	Borne supérieure de l'intervalle de confiance
min.	Valeur minimale pour la semaine de référence depuis 1984
max.	Valeur maximale pour la semaine de référence depuis 1984
**	Résultats non interprétables