

Diarrhée aiguë et Syndromes grippaux

Pour la semaine n° 2010s34 allant du 23 au 29/08/2010, le réseau Sentinelles a observé la situation suivante :

DIARRHÉE AIGUË Activité faible

En France métropolitaine, la semaine dernière, l'incidence des cas de diarrhées aiguës vus en consultation de médecine générale a été estimée à 101 cas pour 100 000 habitants, **en-dessous** du seuil épidémique (194 cas pour 100 000 habitants).

[Plus d'information sur cette surveillance](#)

SYNDROMES GRIPPAUX Activité faible

En France métropolitaine, la semaine dernière, l'incidence des cas de syndromes grippaux vus en consultation de médecine générale a été estimée à 13 cas pour 100 000 habitants, **en-dessous** du seuil épidémique (85 cas pour 100 000 habitants).

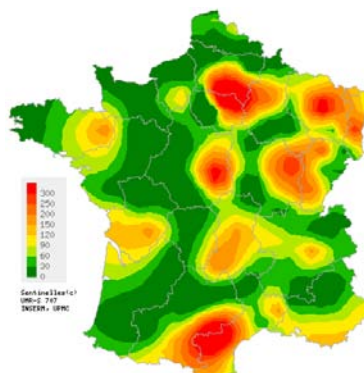
[Plus d'information sur cette surveillance](#)

L'équipe du réseau Sentinelles

Les données régionales complètes sont présentées à la fin de ce bulletin.

DIARRHÉE AIGUË

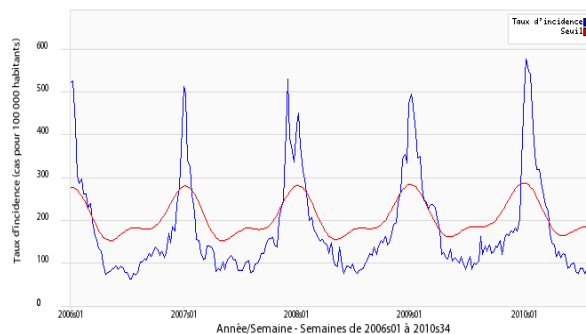
Situation observée pour Diarrhée aiguë
 semaine 2010s34 (nombre de cas pour 100 000 habitants)



Carte d'interpolation spatiale des données
 basée sur les incidences départementales

Carte d'interpolation spatiale des données.
 L'interpolation se fait sur la base des taux d'incidence départementaux.
 Cartes consultables sur Sentiweb : <http://www.sentiweb.fr>

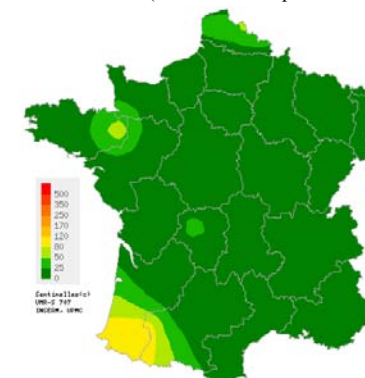
Réseau Sentinelles, Diarrhée aiguë, France entière



Taux d'incidence national (en cas pour 100 000 habitants) en bleu, seuil épidémique en rouge. Le seuil est obtenu par un modèle de régression périodique appliqué aux observations passées.

SYNDROMES GRIPPAUX

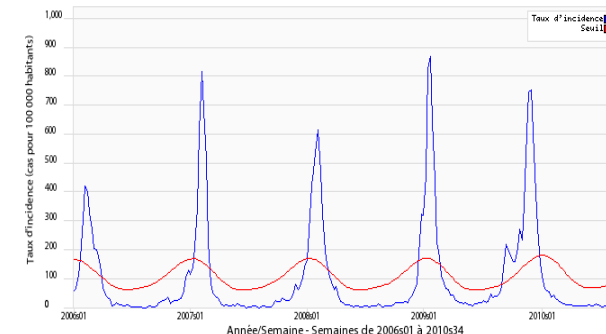
Situation observée pour Syndromes grippaux
 semaine 2010s34 (nombre de cas pour 100 000 habitants)



Carte d'interpolation spatiale des données
 basée sur les incidences départementales

Carte d'interpolation spatiale des données.
 L'interpolation se fait sur la base des taux d'incidence départementaux.
 Cartes consultables sur Sentiweb : <http://www.sentiweb.fr>

Réseau Sentinelles, Syndromes grippaux, France entière



Taux d'incidence national (en cas pour 100 000 habitants) en bleu, seuil épidémique en rouge. Le seuil est obtenu par un modèle de régression périodique appliqué aux observations passées.

Crises d'asthme et Varicelle

Pour la semaine n° 2010s34 allant du 23 au 29/08/2010, le réseau Sentinelles a observé la situation suivante :

CRISES D'ASTHME Activité faible

En France métropolitaine, la semaine dernière, l'incidence des cas de crises d'asthme vus en consultation de médecine générale a été estimée à 10 cas pour 100 000 habitants.

Cinq foyers d'activité régionale ont été notés, forte en Limousin (44 cas pour 100 000 habitants), Corse (43) et Poitou-Charentes (40), et modérée en Provence-Alpes-Côte-d'Azur (31) et Bretagne (23).

Les données de surveillance et de prévision du niveau pollinique sont accessibles sur le site du réseau national de surveillance aérobiologique (RNSA).

[Plus d'information sur cette surveillance.](#)

VARICELLE Activité faible

En France métropolitaine, la semaine dernière, l'incidence des cas de varicelle vus en consultation de médecine générale a été estimée à 8 cas pour 100 000 habitants.

Quatre foyers d'activité régionale modérée ont été notés en Languedoc-Roussillon (36 cas pour 100 000 habitants), Ile-de-France (30), Auvergne (27) et Bretagne (20).

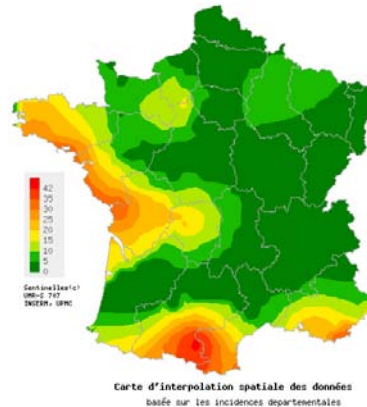
[Plus d'information sur cette surveillance.](#)

L'équipe du réseau Sentinelles

Les données régionales complètes sont présentées à la fin de ce bulletin.

CRISES D'ASTHME

Situation observée pour Crises d'asthme
 semaine 2010s34 (nombre de cas pour 100 000 habitants)



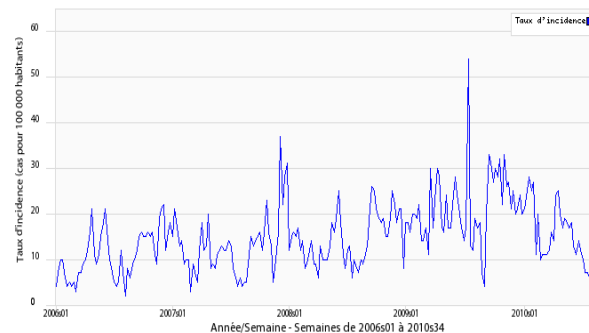
Carte d'interpolation spatiale des données basée sur les incidences départementales

Carte d'interpolation spatiale des données.

L'interpolation se fait sur la base des taux d'incidence départementaux.

Cartes consultables sur Sentiweb : <http://www.sentiweb.fr>

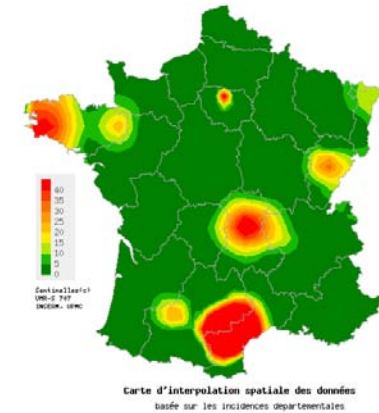
Réseau Sentinelle, Crises d'asthme, France entière



Taux d'incidence national (en cas pour 100 000 habitants)

VARICELLE

Situation observée pour Varicelle
 semaine 2010s34 (nombre de cas pour 100 000 habitants)



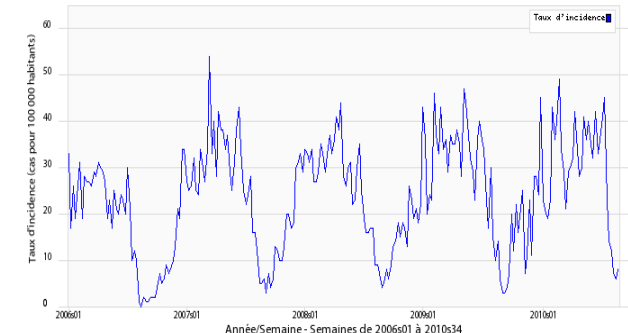
Carte d'interpolation spatiale des données basée sur les incidences départementales

Carte d'interpolation spatiale des données.

L'interpolation se fait sur la base des taux d'incidence départementaux.

Cartes consultables sur Sentiweb : <http://www.sentiweb.fr>

Réseau Sentinelle, Varicelle, France entière



Taux d'incidence national (en cas pour 100 000 habitants)

TAUX D'INCIDENCE NATIONAUX SUR LES 3 DERNIÈRES SEMAINES (POUR 100 000 HABITANTS)
France métropolitaine

TAUX D'INCIDENCE NATIONAUX	2010s34 (non consolidé)					2010s33					2010s32				
	incid.	[inf.	sup.]	min.	max.	incid.	[inf.	sup]	min.	max.	incid.	[inf.	sup.]	min.	max.
SYNDROMES GRIPPAUX	13	0	28	0	73	5	0	11	0	41	1	0	2	0	37
DIARRHÉE AIGUE	101	75	127	0	163	95	77	113	0	179	91	73	110	0	139
VARICELLE	8	2	13	0	14	6	2	11	0	20	7	2	12	0	35
CRISES D'ASTHME	10	2	18	5	18	12	6	17	5	17	10	4	15	2	19

TAUX D'INCIDENCE RÉGIONAUX POUR LA SEMAINE 2010S34 (POUR 100 000 HABITANTS)

TAUX D'INCIDENCE RÉGIONAUX	SYNDROMES GRIPPAUX					DIARRHÉE AIGUE				
	incid.	[inf	sup]	min	max	incid.	[inf	sup]	min	max
ALSACE	0	0	0	0	115	175	32	317	0	461
AQUITAINE	55	0	148	0	55	38	0	142	0	262
AUVERGNE	0	0	0	0	49	110	13	206	0	164
BASSE-NORMANDIE	0	0	0	0	19	0	0	0	0	451
BOURGOGNE	20	0	59	0	69	109	0	246	0	254
BRETAGNE	48	1	95	0	48	90	25	156	0	255
CENTRE	0	0	0	0	19	74	12	136	0	160
CHAMPAGNE-ARDENNE	0	0	0	0	35	104	0	216	0	188
CORSE	0	0	0	0	71	111	0	273	0	275
FRANCHE-COMTE	0	0	0	0	89	116	39	193	0	454
HAUTE-NORMANDIE	0	0	0	0	56	47	0	112	0	184
ILE-DE-FRANCE	0	0	0	0	27	162	0	342	0	162
LANGUEDOC-ROUSSILLON	0	0	0	0	201	152	54	250	0	501
LIMOUSIN	44	0	165	0	130	16	0	69	0	587
LORRAINE	0	0	0	0	12	194	78	310	0	413
MIDI-PYRENEES	0	0	0	0	353	35	0	83	0	464
NORD-PAS-DE-CALAIS	67	0	222	0	67	67	0	222	0	135
PAYS-DE-LA-LOIRE	0	0	0	0	28	24	0	67	0	300
PICARDIE	0	0	0	0	37	70	0	192	0	211
POITOU-CHARENTES	0	0	0	0	2	77	0	183	0	150
PACA	0	0	0	0	593	97	26	168	0	196
RHONE-ALPES	0	0	0	0	79	73	9	137	0	220

TAUX D'INCIDENCE RÉGIONAUX	VARICELLE					CRISES D'ASTHME				
	incid.	[inf	sup]	min	max	incid.	[inf	sup]	min	max
ALSACE	10	0	35	0	55	0	0	0	0	56
AQUITAINE	0	0	0	0	23	0	0	0	0	92
AUVERGNE	27	0	81	0	27	0	0	0	0	8
BASSE-NORMANDIE	0	0	0	0	52	10	0	42	0	10
BOURGOGNE	0	0	0	0	42	0	0	0	0	49
BRETAGNE	20	0	58	0	29	23	0	64	0	37
CENTRE	0	0	0	0	141	0	0	0	0	8
CHAMPAGNE-ARDENNE	0	0	0	0	40	16	0	59	0	110
CORSE	0	0	0	0	39	43	0	150	5	43
FRANCHE-COMTE	18	0	62	0	18	0	0	0	0	4
HAUTE-NORMANDIE	0	0	0	0	54	9	0	38	0	9
ILE-DE-FRANCE	30	0	83	0	30	2	0	9	0	13
LANGUEDOC-ROUSSILLON	36	0	82	0	65	0	0	0	0	34
LIMOUSIN	0	0	0	0	36	44	0	165	0	44
LORRAINE	0	0	0	0	10	7	0	29	0	23
MIDI-PYRENEES	2	0	9	0	13	8	0	24	0	358
NORD-PAS-DE-CALAIS	0	0	0	0	28	0	0	0	0	0
PAYS-DE-LA-LOIRE	0	0	0	0	40	0	0	0	0	13
PICARDIE	0	0	0	0	55	0	0	0	0	25
POITOU-CHARENTES	0	0	0	0	134	40	0	131	0	40
PACA	0	0	0	0	40	31	0	70	0	31
RHONE-ALPES	2	0	7	0	20	0	0	0	0	25

VOUS ETES MÉDECIN GÉNÉRALISTE ET INTÉRESSÉ(E) PAR UNE PARTICIPATION AU RÉSEAU SENTINELLES ?

IL VOUS EST POSSIBLE DE VOUS INSCRIRE EN LIGNE A LA RUBRIQUE ESPACE MÉDECIN
<http://www.sentiweb.fr/?page=inscrire>

Réseau Sentinelles (RS)

Unité Mixte de Recherche en Santé 707

(UMR S 707) Inserm-UPMC

Faculté de Médecine Pierre et Marie Curie, site Saint-Antoine

27, rue Chaligny / 75571 Paris cedex 12

Tél. : 01 44 73 84 35 / Fax : 01 44 73 84 54

sentinelles@u707.jussieu.fr

Le réseau Sentinelles est un réseau de médecins généralistes libéraux bénévoles et volontaires en France métropolitaine. Il comprends 1317 médecins, dont 411 participent à l'activité de surveillance continue, permettant la réalisation des bulletins hebdomadaires. Le réseau est développée dans le cadre d'une convention entre l'Inserm, l'Université Pierre et Marie Curie (UPMC) et l'Institut de Veille Sanitaire (InVS).

Directeur de l'UMR S 707 Inserm-UPMC : Guy Thomas

Responsable du RS : Thomas Hanslik

Responsable adjoint du RS : Thierry Blanchon

Surveillance continue : Christophe Arena

Systèmes d'information : Clément Turbelin

Biostatistique : Camille Pelat

Rédacteur : Yves Dorléans

Antenne régionale	Responsable	Animateur
Méditerranée	Jean-Pierre Amoros	Christophe Arena Alessandra Falchi (virologie)
Auvergne Rhône-Alpes	Marianne Sarazin	Solange Gonzalez Chiappe
Franche-Comté	Jean-Pierre Ferry	Jean-Pierre Ferry

Légende

incid.	Taux d'incidence
inf.	Borne inférieure de l'intervalle de confiance
sup.	Borne supérieure de l'intervalle de confiance
min.	Valeur minimale pour la semaine de référence depuis 1984
max.	Valeur maximale pour la semaine de référence depuis 1984
**	Résultats non interprétables