

Diarrhée aiguë et Syndromes grippaux

Pour la semaine n° 2010s33 allant du 16 au 22/08/2010, le réseau Sentinelles a observé la situation suivante :

DIARRHÉE AIGUË

Activité faible

En France métropolitaine, la semaine dernière, l'incidence des cas de diarrhées aiguës vus en consultation de médecine générale a été estimée à 98 cas pour 100 000 habitants, **en-dessous** du seuil épidémique (187 cas pour 100 000 habitants).

[Plus d'information sur cette surveillance](#)

SYNDROMES GRIPPAUX

Activité très faible

En France métropolitaine, la semaine dernière, l'incidence des cas de syndromes grippaux vus en consultation de médecine générale a été estimée à 2 cas pour 100 000 habitants, **en-dessous** du seuil épidémique (82 cas pour 100 000 habitants).

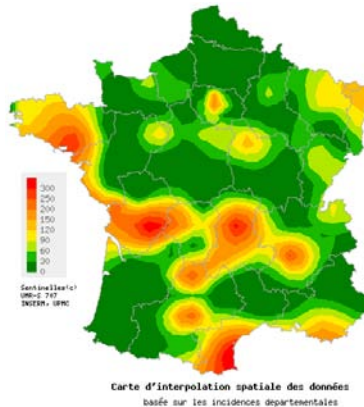
[Plus d'information sur cette surveillance](#)

L'équipe du réseau Sentinelles

Les données régionales complètes sont présentées à la fin de ce bulletin.

DIARRHÉE AIGUË

Situation observée pour Diarrhée aiguë
 semaine 2010s33 (nombre de cas pour 100 000 habitants)



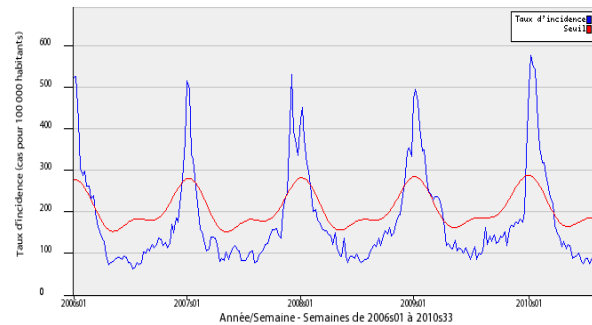
Carte d'interpolation spatiale des données basée sur les incidences départementales

Carte d'interpolation spatiale des données.

L'interpolation se fait sur la base des taux d'incidence départementaux.

Cartes consultables sur Sentiweb : <http://www.sentiweb.fr>

Réseau Sentinelles, Diarrhée aiguë, France entière



Taux d'incidence national (en cas pour 100 000 habitants) en bleu, seuil épidémique en rouge. Le seuil est obtenu par un modèle de régression périodique appliqué aux observations passées.

SYNDROMES GRIPPAUX

Situation observée pour Syndromes grippaux
 semaine 2010s33 (nombre de cas pour 100 000 habitants)



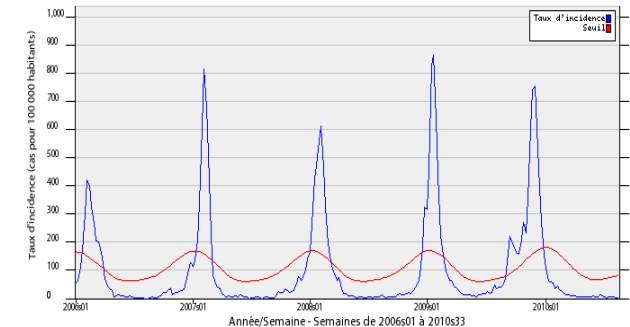
Carte d'interpolation spatiale des données basée sur les incidences départementales

Carte d'interpolation spatiale des données.

L'interpolation se fait sur la base des taux d'incidence départementaux.

Cartes consultables sur Sentiweb : <http://www.sentiweb.fr>

Réseau Sentinelles, Syndromes grippaux, France entière



Taux d'incidence national (en cas pour 100 000 habitants) en bleu, seuil épidémique en rouge. Le seuil est obtenu par un modèle de régression périodique appliqué aux observations passées.

Crises d'asthme et Varicelle

Pour la semaine n° 2010s33 allant du 16 au 22/08/2010, le réseau Sentinelles a observé la situation suivante :

CRISES D'ASTHME

Activité faible

En France métropolitaine, la semaine dernière, l'incidence des cas de crises d'asthme vus en consultation de médecine générale a été estimée à 14 cas pour 100 000 habitants.

Cinq foyers d'activité régionale ont été notés, forte en Limousin (73 cas pour 100 000 habitants), et modérée en Provence-Alpes-Côte-d'Azur (34), Champagne-Ardenne (28), Rhône-Alpes (24) et Ile-de-France (21).

Les données de surveillance et de prévision du niveau pollinique sont accessibles sur le site du réseau national de surveillance aérobiologique (RNSA).

[Plus d'information sur cette surveillance](#)

VARICELLE

Activité faible

En France métropolitaine, la semaine dernière, l'incidence des cas de varicelle vus en consultation de médecine générale a été estimée à 6 cas pour 100 000 habitants.

Trois foyers d'activité régionale modérée ont été notés en Corse (35 cas pour 100 000 habitants), Languedoc-Roussillon (27) et Bretagne (22).

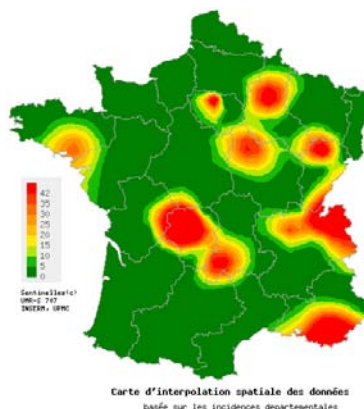
[Plus d'information sur cette surveillance](#)

L'équipe du réseau Sentinelles

Les données régionales complètes sont présentées à la fin de ce bulletin.

CRISES D'ASTHME

Situation observée pour Crises d'asthme
 semaine 2010s33 (nombre de cas pour 100 000 habitants)



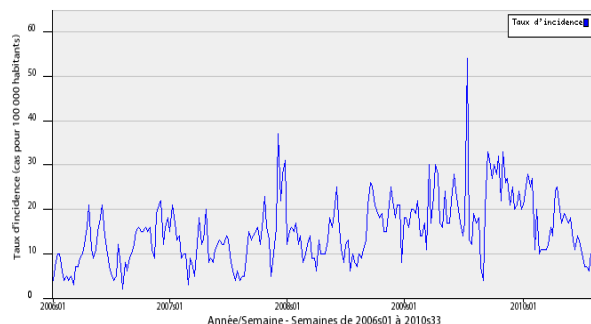
Carte d'interpolation spatiale des données basée sur les incidences départementales

Carte d'interpolation spatiale des données.

L'interpolation se fait sur la base des taux d'incidence départementaux.

Cartes consultables sur Sentiweb : <http://www.sentiweb.fr>

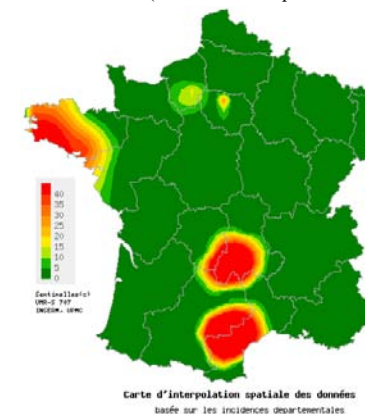
Réseau Sentinelles, Crises d'asthme, France entière



Taux d'incidence national (en cas pour 100 000 habitants)

VARICELLE

Situation observée pour Varicelle
 semaine 2010s33 (nombre de cas pour 100 000 habitants)



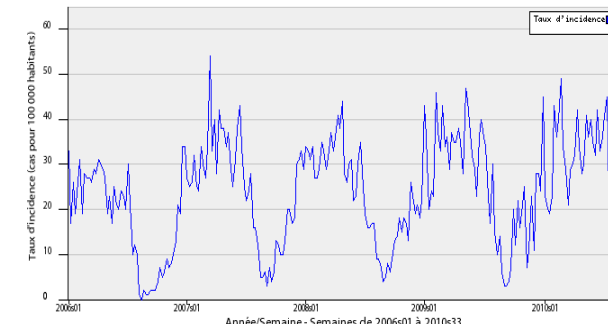
Carte d'interpolation spatiale des données basée sur les incidences départementales

Carte d'interpolation spatiale des données.

L'interpolation se fait sur la base des taux d'incidence départementaux.

Cartes consultables sur Sentiweb : <http://www.sentiweb.fr>

Réseau Sentinelles, Varicelle, France entière



Taux d'incidence national (en cas pour 100 000 habitants)

TAUX D'INCIDENCE NATIONAUX SUR LES 3 DERNIÈRES SEMAINES (POUR 100 000 HABITANTS)
France métropolitaine

TAUX D'INCIDENCE NATIONAUX	2010s33 (non consolidé)					2010s32					2010s31				
	incid.	[inf.	sup.]	min.	max.	incid.	[inf.	sup]	min.	max.	incid.	[inf.	sup.]	min.	max.
SYNDROMES GRIPPAUX	2	0	5	0	41	1	0	3	0	37	4	1	8	2	48
DIARRHÉE AIGUE	98	75	121	0	179	93	74	111	0	139	95	75	114	0	185
VARICELLE	6	1	12	0	20	7	2	12	0	35	12	6	17	0	30
CRISES D'ASTHME	14	6	21	5	17	10	4	16	2	19	10	5	15	4	19

TAUX D'INCIDENCE RÉGIONAUX POUR LA SEMAINE 2010S33 (POUR 100 000 HABITANTS)

TAUX D'INCIDENCE RÉGIONAUX	SYNDROMES GRIPPAUX					DIARRHÉE AIGUE				
	incid.	[inf	sup]	min	max	incid.	[inf	sup]	min	max
ALSACE	0	0	0	0	53	119	0	325	0	146
AQUITAINE	0	0	0	0	87	0	0	0	0	254
AUVERGNE	0	0	0	0	33	190	54	325	0	190
BASSE-NORMANDIE	0	0	0	0	37	38	0	185	0	151
BOURGOGNE	0	0	0	0	40	34	0	72	0	198
BRETAGNE	0	0	0	0	20	127	51	203	0	331
CENTRE	0	0	0	0	1	20	0	67	0	71
CHAMPAGNE-ARDENNE	0	0	0	0	45	39	0	102	0	277
CORSE	0	0	0	0	12	101	0	212	0	239
FRANCHE-COMTE	0	0	0	0	137	61	0	138	0	121
HAUTE-NORMANDIE	0	0	0	0	33	21	0	61	0	101
ILE-DE-FRANCE	0	0	0	0	22	129	58	200	0	185
LANGUEDOC-ROUSSILLON	0	0	0	0	103	80	2	157	0	675
LIMOUSIN	0	0	0	0	88	100	0	267	0	201
LORRAINE	0	0	0	0	27	78	0	267	0	263
MIDI-PYRENEES	0	0	0	0	19	138	1	275	0	257
NORD-PAS-DE-CALAIS	0	0	0	0	127	19	0	86	0	884
PAYS-DE-LA-LOIRE	0	0	0	0	81	22	0	65	0	173
PICARDIE	0	0	0	0	29	0	0	0	0	88
POITOU-CHARENTES	0	0	0	0	214	166	5	326	0	166
PACA	11	0	33	0	242	77	15	140	0	248
RHONE-ALPES	2	0	8	0	95	62	20	105	0	194

TAUX D'INCIDENCE RÉGIONAUX	VARICELLE					CRISES D'ASTHME				
	incid.	[inf	sup]	min	max	incid.	[inf	sup]	min	max
ALSACE	0	0	0	0	44	0	0	0	0	8
AQUITAINE	0	0	0	0	36	0	0	0	0	209
AUVERGNE	17	0	42	0	46	7	0	24	0	16
BASSE-NORMANDIE	0	0	0	0	43	0	0	0	0	19
BOURGOGNE	0	0	0	0	28	11	0	33	0	34
BRETAGNE	22	0	55	0	92	9	0	29	0	21
CENTRE	0	0	0	0	54	0	0	0	0	8
CHAMPAGNE-ARDENNE	0	0	0	0	53	28	0	83	0	104
CORSE	35	0	105	0	68	19	0	68	0	19
FRANCHE-COMTE	0	0	0	0	14	14	0	41	0	14
HAUTE-NORMANDIE	7	0	30	0	58	0	0	0	0	161
ILE-DE-FRANCE	15	0	44	0	57	21	0	51	0	28
LANGUEDOC-ROUSSILLON	27	0	70	0	36	0	0	0	0	9
LIMOUSIN	0	0	0	0	57	73	0	216	0	73
LORRAINE	0	0	0	0	31	0	0	0	0	19
MIDI-PYRENEES	0	0	0	0	39	0	0	0	0	7
NORD-PAS-DE-CALAIS	0	0	0	0	53	0	0	0	0	0
PAYS-DE-LA-LOIRE	0	0	0	0	27	0	0	0	0	20
PICARDIE	0	0	0	0	70	0	0	0	0	63
POITOU-CHARENTES	0	0	0	0	18	0	0	0	0	18
PACA	0	0	0	0	27	34	0	75	0	34
RHONE-ALPES	0	0	0	0	39	24	0	57	0	24

VOUS ETES MÉDECIN GÉNÉRALISTE ET INTÉRESSÉ(E) PAR UNE PARTICIPATION AU RÉSEAU SENTINELLES ?

IL VOUS EST POSSIBLE DE VOUS INSCRIRE EN LIGNE A LA RUBRIQUE ESPACE MÉDECIN
<http://www.sentiweb.fr/?page=inscrire>

Réseau Sentinelles (RS)

Unité Mixte de Recherche en Santé 707

(UMR S 707) Inserm-UPMC

Faculté de Médecine Pierre et Marie Curie, site Saint-Antoine

27, rue Chaligny / 75571 Paris cedex 12

Tél. : 01 44 73 84 35 / Fax : 01 44 73 84 54

sentinelles@u707.jussieu.fr

Le réseau Sentinelles est un réseau de médecins généralistes libéraux bénévoles et volontaires en France métropolitaine. Il comprends 1317 médecins, dont 411 participent à l'activité de surveillance continue, permettant la réalisation des bulletins hebdomadaires. Le réseau est développée dans le cadre d'une convention entre l'Inserm, l'Université Pierre et Marie Curie (UPMC) et l'Institut de Veille Sanitaire (InVS).

Directeur de l'UMR S 707 Inserm-UPMC : Guy Thomas

Responsable du RS : Thomas Hanslik

Responsable adjoint du RS : Thierry Blanchon

Surveillance continue : Christophe Arena

Systèmes d'information : Clément Turbelin

Biostatistique : Camille Pelat

Rédacteur : Yves Dorléans

Antenne régionale	Responsable	Animateur
Méditerranée	Jean-Pierre Amoros	Christophe Arena Alessandra Falchi (virologie)
Auvergne Rhône-Alpes	Marianne Sarazin	Solange Gonzalez Chiappe
Franche-Comté	Jean-Pierre Ferry	Jean-Pierre Ferry

Légende

incid.	Taux d'incidence
inf.	Borne inférieure de l'intervalle de confiance
sup.	Borne supérieure de l'intervalle de confiance
min.	Valeur minimale pour la semaine de référence depuis 1984
max.	Valeur maximale pour la semaine de référence depuis 1984
**	Résultats non interprétables