

Diarrhée aiguë et Syndromes grippaux

Pour la semaine n° 2010s32 allant du 09 au 15/08/2010, le réseau Sentinelles a observé la situation suivante :

DIARRHÉE AIGUË Activité faible

En France métropolitaine, la semaine dernière, l'incidence des cas de diarrhées aiguës vus en consultation de médecine générale a été estimée à 102 cas pour 100 000 habitants, **en-dessous** du seuil épidémique (187 cas pour 100 000 habitants).

[Plus d'information sur cette surveillance](#)

SYNDROMES GRIPPAUX Activité très faible

En France métropolitaine, la semaine dernière, l'incidence des cas de syndromes grippaux vus en consultation de médecine générale a été estimée à 1 cas pour 100 000 habitants, **en-dessous** du seuil épidémique (80 cas pour 100 000 habitants).

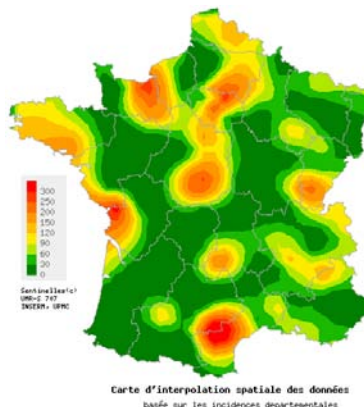
[Plus d'information sur cette surveillance](#)

L'équipe du réseau Sentinelles

Les données régionales complètes sont présentées à la fin de ce bulletin.

DIARRHÉE AIGUË

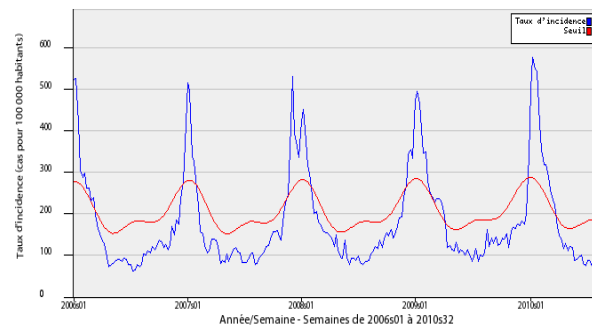
Situation observée pour Diarrhée aiguë
 semaine 2010s32 (nombre de cas pour 100 000 habitants)



Carte d'interpolation spatiale des données
 basée sur les incidences départementales

Carte d'interpolation spatiale des données.
 L'interpolation se fait sur la base des taux d'incidence départementaux.
 Cartes consultables sur Sentiweb : <http://www.sentiweb.fr>

Réseau Sentinelles, Diarrhée aiguë, France entière



Taux d'incidence national (en cas pour 100 000 habitants) en bleu, seuil épidémique en rouge. Le seuil est obtenu par un modèle de régression périodique appliqué aux observations passées.

SYNDROMES GRIPPAUX

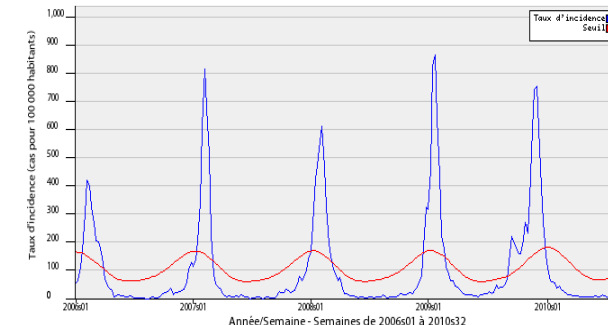
Situation observée pour Syndromes grippaux
 semaine 2010s32 (nombre de cas pour 100 000 habitants)



Carte d'interpolation spatiale des données
 basée sur les incidences départementales

Carte d'interpolation spatiale des données.
 L'interpolation se fait sur la base des taux d'incidence départementaux.
 Cartes consultables sur Sentiweb : <http://www.sentiweb.fr>

Réseau Sentinelles, Syndromes grippaux, France entière



Taux d'incidence national (en cas pour 100 000 habitants) en bleu, seuil épidémique en rouge. Le seuil est obtenu par un modèle de régression périodique appliqué aux observations passées.

Crises d'asthme et Varicelle

Pour la semaine n° 2010s32 allant du 09 au 15/08/2010, le réseau Sentinelles a observé la situation suivante :

CRISES D'ASTHME Activité faible

En France métropolitaine, la semaine dernière, l'incidence des cas de crises d'asthme vus en consultation de médecine générale a été estimée à 11 cas pour 100 000 habitants.

Cinq foyers d'activité régionale ont été notés, forte en Nord-Pas-de-Calais (94 cas pour 100 000 habitants), et modérée en Champagne-Ardenne (26), Bretagne (26), Franche-Comté (22) et Provence-Alpes-Côte-d'Azur (20).

Les données de surveillance et de prévision du niveau pollinique sont accessibles sur le site du réseau national de surveillance aérobiologique (RNSA).

[Plus d'information sur cette surveillance](#)

VARICELLE Activité faible

En France métropolitaine, la semaine dernière, l'incidence des cas de varicelle vus en consultation de médecine générale a été estimée à 7 cas pour 100 000 habitants.

Aucun foyer d'activité régionale, forte ou modérée, n'a été noté.

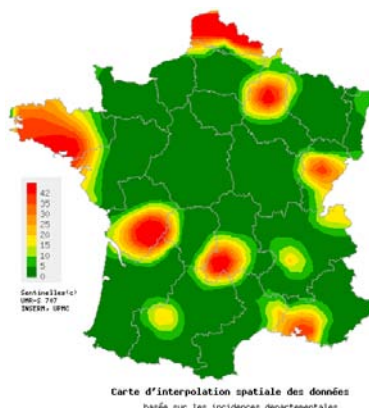
[Plus d'information sur cette surveillance](#)

L'équipe du réseau Sentinelles

Les données régionales complètes sont présentées à la fin de ce bulletin.

CRISES D'ASTHME

Situation observée pour Crises d'asthme
 semaine 2010s32 (nombre de cas pour 100 000 habitants)



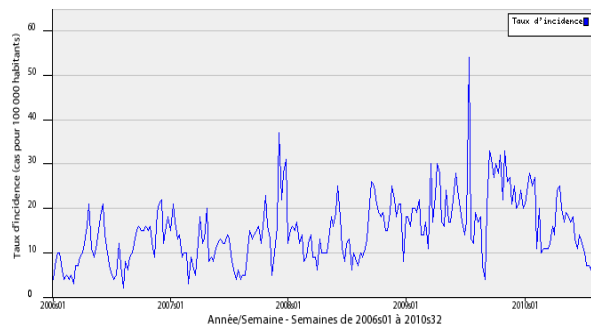
Carte d'interpolation spatiale des données basée sur les incidences départementales

Carte d'interpolation spatiale des données.

L'interpolation se fait sur la base des taux d'incidence départementaux.

Cartes consultables sur Sentiweb : <http://www.sentiweb.fr>

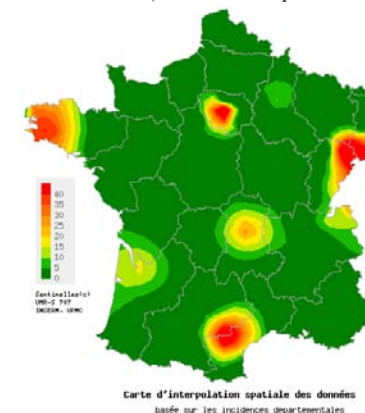
Réseau Sentinelles, Crises d'asthme, France entière



Taux d'incidence national (en cas pour 100 000 habitants)

VARICELLE

Situation observée pour Varicelle
 semaine 2010s32 (nombre de cas pour 100 000 habitants)



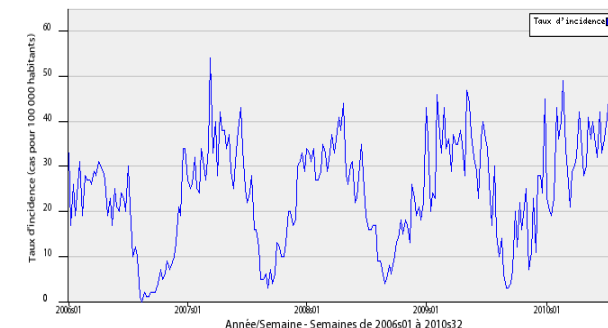
Carte d'interpolation spatiale des données basée sur les incidences départementales

Carte d'interpolation spatiale des données.

L'interpolation se fait sur la base des taux d'incidence départementaux.

Cartes consultables sur Sentiweb : <http://www.sentiweb.fr>

Réseau Sentinelles, Varicelle, France entière



Taux d'incidence national (en cas pour 100 000 habitants)

TAUX D'INCIDENCE NATIONAUX SUR LES 3 DERNIÈRES SEMAINES (POUR 100 000 HABITANTS)
France métropolitaine

TAUX D'INCIDENCE NATIONAUX	2010s32 (non consolidé)					2010s31					2010s30				
	incid.	[inf.	sup.]	min.	max.	incid.	[inf.	sup]	min.	max.	incid.	[inf.	sup.]	min.	max.
SYNDROMES GRIPPAUX	1	0	3	0	37	4	1	8	2	48	6	2	11	0	22
DIARRHÉE AIGUE	102	76	127	0	139	96	76	116	0	185	88	68	108	0	131
VARICELLE	7	1	13	0	35	12	6	18	0	30	14	7	20	0	39
CRISES D'ASTHME	11	2	20	2	19	10	5	16	4	19	6	2	11	4	17

TAUX D'INCIDENCE RÉGIONAUX POUR LA SEMAINE 2010S32 (POUR 100 000 HABITANTS)

TAUX D'INCIDENCE REGIONAUX	SYNDROMES GRIPPAUX					DIARRHÉE AIGUE				
	incid.	[inf	sup]	min	max	incid.	[inf	sup]	min	max
ALSACE	0	0	0	0	81	31	0	81	0	180
AQUITAINE	0	0	0	0	43	8	0	61	0	213
AUVERGNE	0	0	0	0	20	33	0	70	0	201
BASSE-NORMANDIE	0	0	0	0	18	190	0	613	0	316
BOURGOGNE	0	0	0	0	35	0	0	0	0	97
BRETAGNE	16	0	42	0	17	88	26	149	0	294
CENTRE	0	0	0	0	20	107	0	214	0	166
CHAMPAGNE-ARDENNE	0	0	0	0	15	48	0	126	16	74
CORSE	7	0	30	0	38	111	16	207	0	236
FRANCHE-COMTE	0	0	0	0	48	78	0	164	0	160
HAUTE-NORMANDIE	0	0	0	0	43	11	0	48	0	125
ILE-DE-FRANCE	0	0	0	0	22	165	63	267	0	165
LANGUEDOC-ROUSSILLON	0	0	0	0	91	123	40	205	0	369
LIMOUSIN	0	0	0	0	60	0	0	0	0	171
LORRAINE	0	0	0	0	21	43	0	102	0	167
MIDI-PYRENEES	0	0	0	0	19	9	0	22	0	171
NORD-PAS-DE-CALAIS	0	0	0	0	33	145	0	344	0	337
PAYS-DE-LA-LOIRE	0	0	0	0	107	0	0	0	0	124
PICARDIE	0	0	0	0	21	37	0	99	0	96
POITOU-CHARENTES	0	0	0	0	9	119	0	278	0	483
PACA	3	0	13	0	53	47	4	91	0	278
RHONE-ALPES	0	0	0	0	87	47	5	90	0	146

TAUX D'INCIDENCE REGIONAUX	VARICELLE					CRISES D'ASTHME				
	incid.	[inf	sup]	min	max	incid.	[inf	sup]	min	max
ALSACE	0	0	0	0	47	4	0	24	0	21
AQUITAINE	8	0	61	0	49	0	0	0	0	83
AUVERGNE	14	0	52	0	58	8	0	23	0	24
BASSE-NORMANDIE	0	0	0	0	53	0	0	0	0	16
BOURGOGNE	0	0	0	0	24	0	0	0	0	5
BRETAGNE	12	0	34	0	83	26	0	59	0	26
CENTRE	0	0	0	0	46	0	0	0	0	0
CHAMPAGNE-ARDENNE	5	0	28	0	17	26	0	76	0	26
CORSE	15	0	51	0	38	15	0	50	0	21
FRANCHE-COMTE	10	0	62	0	66	22	0	89	0	24
HAUTE-NORMANDIE	0	0	0	0	69	0	0	0	0	16
ILE-DE-FRANCE	14	0	31	0	44	0	0	0	0	49
LANGUEDOC-ROUSSILLON	9	0	29	0	46	6	0	28	0	6
LIMOUSIN	0	0	0	0	412	0	0	0	0	49
LORRAINE	0	0	0	0	31	0	0	0	0	29
MIDI-PYRENEES	0	0	0	0	137	2	0	7	0	5
NORD-PAS-DE-CALAIS	0	0	0	0	85	94	0	277	0	94
PAYS-DE-LA-LOIRE	0	0	0	0	76	0	0	0	0	20
PICARDIE	0	0	0	0	41	0	0	0	0	72
POITOU-CHARENTES	0	0	0	0	43	17	0	108	0	17
PACA	0	0	0	0	73	20	0	50	0	21
RHONE-ALPES	3	0	10	0	37	5	0	15	0	31

VOUS ETES MÉDECIN GÉNÉRALISTE ET INTÉRESSÉ(E) PAR UNE PARTICIPATION AU RÉSEAU SENTINELLES ?

IL VOUS EST POSSIBLE DE VOUS INSCRIRE EN LIGNE A LA RUBRIQUE ESPACE MÉDECIN
<http://www.sentiweb.fr/?page=inscrire>

Réseau Sentinelles (RS)

Unité Mixte de Recherche en Santé 707

(UMR S 707) Inserm-UPMC

Faculté de Médecine Pierre et Marie Curie, site Saint-Antoine

27, rue Chaligny / 75571 Paris cedex 12

Tél. : 01 44 73 84 35 / Fax : 01 44 73 84 54

sentinelles@u707.jussieu.fr

Le réseau Sentinelles est un réseau de médecins généralistes libéraux bénévoles et volontaires en France métropolitaine. Il comprends 1319 médecins, dont 412 participent à l'activité de surveillance continue, permettant la réalisation des bulletins hebdomadaires. Le réseau est développée dans le cadre d'une convention entre l'Inserm, l'Université Pierre et Marie Curie (UPMC) et l'Institut de Veille Sanitaire (InVS).

Directeur de l'UMR S 707 Inserm-UPMC : Guy Thomas

Responsable du RS : Thomas Hanslik

Responsable adjoint du RS : Thierry Blanchon

Surveillance continue : Christophe Arena

Systèmes d'information : Clément Turbelin

Biostatistique : Camille Pelat

Rédacteur : Yves Dorléans

Antenne régionale	Responsable	Animateur
Méditerranée	Jean-Pierre Amoros	Christophe Arena Alessandra Falchi (virologie)
Auvergne Rhône-Alpes	Marianne Sarazin	Solange Gonzalez Chiappe
Franche-Comté	Jean-Pierre Ferry	Jean-Pierre Ferry

Légende	
incid.	Taux d'incidence
inf.	Borne inférieure de l'intervalle de confiance
sup.	Borne supérieure de l'intervalle de confiance
min.	Valeur minimale pour la semaine de référence depuis 1984
max.	Valeur maximale pour la semaine de référence depuis 1984
**	Résultats non interprétables