

Diarrhée aiguë et Syndromes grippaux

Pour la semaine n° 2010s31 allant du 02 au 08/08/2010, le réseau Sentinelles a observé la situation suivante :

DIARRHÉE AIGUË

Activité faible

En France métropolitaine, la semaine dernière, l'incidence des cas de diarrhées aiguës vus en consultation de médecine générale a été estimée à 107 cas pour 100 000 habitants, **en-dessous** du seuil épidémique (187 cas pour 100 000 habitants).

[Plus d'information sur cette surveillance](#)

SYNDROMES GRIPPAUX

Activité faible

En France métropolitaine, la semaine dernière, l'incidence des cas de syndromes grippaux vus en consultation de médecine générale a été estimée à 5 cas pour 100 000 habitants, **en-dessous** du seuil épidémique (77 cas pour 100 000 habitants).

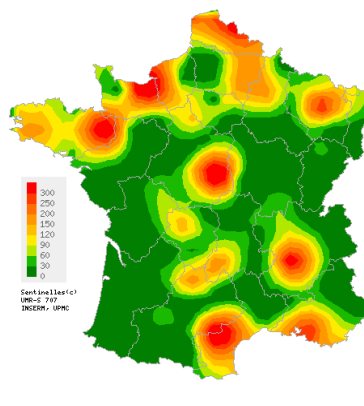
[Plus d'information sur cette surveillance](#)

L'équipe du réseau Sentinelles

Les données régionales complètes sont présentées à la fin de ce bulletin

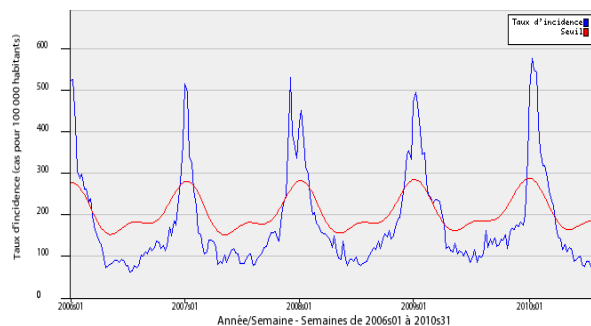
DIARRHÉE AIGUË

Situation observée pour Diarrhée aiguë
 semaine 2010s31 (nombre de cas pour 100 000 habitants)



Carte d'interpolation spatiale des données.
 L'interpolation se fait sur la base des taux d'incidence départementaux.
 Cartes consultables sur Sentiweb : <http://www.sentiweb.fr>

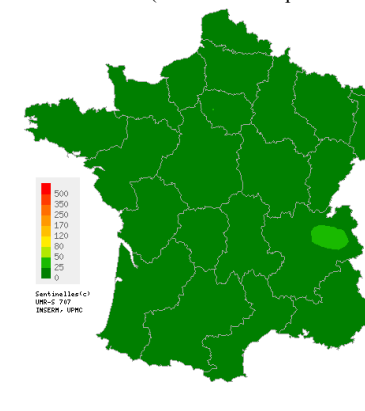
Réseau Sentinelles, Diarrhée aiguë, France entière



Taux d'incidence national (en cas pour 100 000 habitants) en bleu, seuil épidémique en rouge. Le seuil est obtenu par un modèle de régression périodique appliqué aux observations passées.

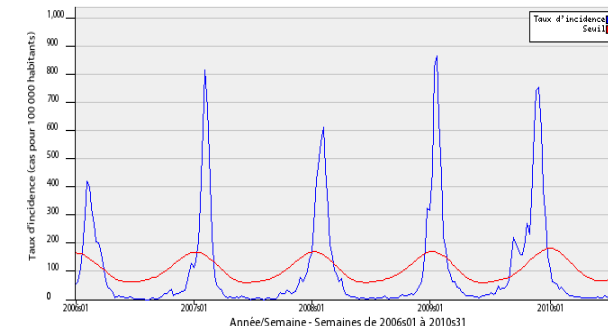
SYNDROMES GRIPPAUX

Situation observée pour Syndromes grippaux
 semaine 2010s31 (nombre de cas pour 100 000 habitants)



Carte d'interpolation spatiale des données.
 L'interpolation se fait sur la base des taux d'incidence départementaux.
 Cartes consultables sur Sentiweb : <http://www.sentiweb.fr>

Réseau Sentinelles, Syndromes grippaux, France entière



Taux d'incidence national (en cas pour 100 000 habitants) en bleu, seuil épidémique en rouge. Le seuil est obtenu par un modèle de régression périodique appliqué aux observations passées.

Varicelle et Crises d'asthme

Pour la semaine n° 2010s31 allant du 02 au 08/08/2010, le réseau Sentinelles a observé la situation suivante :

VARICELLE Activité faible

En France métropolitaine, la semaine dernière, l'incidence des cas de varicelle vus en consultation de médecine générale a été estimée à 15 cas pour 100 000 habitants.

Cinq foyers d'activité régionale ont été notés, forte en Corse (57 cas pour 100 000 habitants) et Auvergne (51), et modérée en Languedoc-Roussillon (39), Lorraine (23) et Bourgogne (21).

[Plus d'information sur cette surveillance](#)

CRISES D'ASTHME Activité faible

En France métropolitaine, la semaine dernière, l'incidence des cas de crises d'asthme vus en consultation de médecine générale a été estimée à 9 cas pour 100 000 habitants.

Six foyers d'activité régionale ont été notés, forte en Corse (57 cas pour 100 000 habitants), Provence-Alpes-Côte-d'Azur (44) et Poitou-Charentes (40), et modérée en Lorraine (28), Bretagne (26) et Picardie (20).

Les données de surveillance et de prévision du niveau pollinique sont accessibles sur le site du réseau national de surveillance aérobiologique (RNSA)

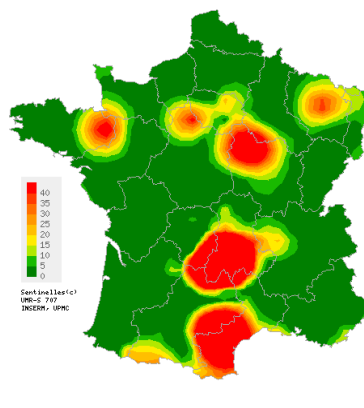
[Plus d'information sur cette surveillance](#)

L'équipe du réseau Sentinelles

Les données régionales complètes sont présentées à la fin de ce bulletin

VARICELLE

Situation observée pour Varicelle
 semaine 2010s31 (nombre de cas pour 100 000 habitants)

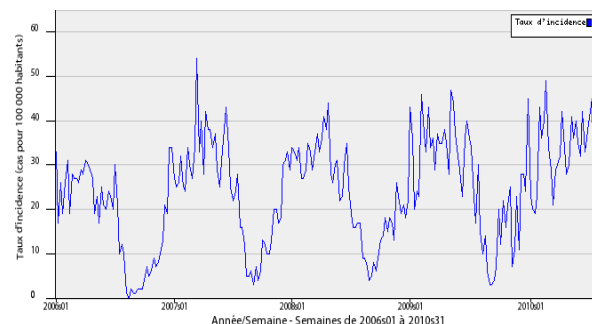


Carte d'interpolation spatiale des données.

L'interpolation se fait sur la base des taux d'incidence départementaux.

Cartes consultables sur Sentiweb : <http://www.sentiweb.fr>

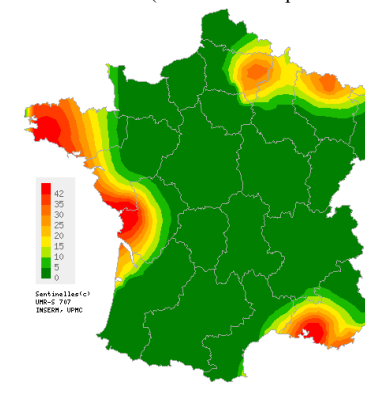
Réseau Sentinelles, Varicelle, France entière



Taux d'incidence nationale (en cas pour 100 000 habitants).

CRISES D'ASTHME

Situation observée pour Crises d'asthme
 semaine 2010s31 (nombre de cas pour 100 000 habitants)

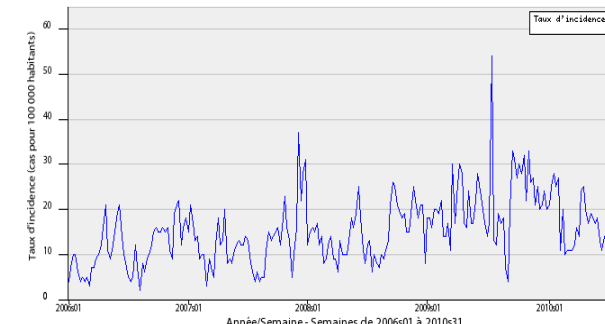


Carte d'interpolation spatiale des données.

L'interpolation se fait sur la base des taux d'incidence départementaux.

Cartes consultables sur Sentiweb : <http://www.sentiweb.fr>

Réseau Sentinelles, Crises d'asthme, France entière



Taux d'incidence nationale (en cas pour 100 000 habitants).

**TAUX D'INCIDENCE NATIONAUX SUR LES 3 DERNIÈRES SEMAINES (POUR 100 000 HABITANTS)
France métropolitaine**

TAUX D'INCIDENCE NATIONAUX	2010s31 (non consolidé)					2010s30					2010s29				
	incid.	[inf.	sup.]	min.	max.	incid.	[inf.	sup]	min.	max.	incid.	[inf.	sup.]	min.	max.
SYNDROMES GRIPPAUX	5	0	10	2	48	7	2	12	0	22	7	2	11	2	24
DIARRHÉE AIGUE	107	79	135	0	185	90	69	110	0	131	76	60	93	0	137
VARICELLE	15	7	22	0	30	14	7	20	0	39	23	14	32	0	58
CRISES D'ASTHME	9	1	16	4	19	6	2	11	4	17	7	2	12	1	54

TAUX D'INCIDENCE RÉGIONAUX POUR LA SEMAINE 2010S31 (POUR 100 000 HABITANTS)

TAUX D'INCIDENCE RÉGIONAUX	SYNDROMES GRIPPAUX					DIARRHÉE AIGUE				
	incid.	[inf	sup]	min	max	incid.	[inf	sup]	min	max
ALSACE	0	0	0	0	79	31	0	90	0	261
AQUITAINE	0	0	0	0	27	11	0	58	0	178
AUVERGNE	0	0	0	0	183	34	0	82	0	262
BASSE-NORMANDIE	0	0	0	0	18	251	31	470	0	251
BOURGOGNE	0	0	0	0	99	20	0	59	0	111
BRETAGNE	2	0	9	0	36	208	67	349	0	339
CENTRE	0	0	0	0	85	98	0	233	0	98
CHAMPAGNE-ARDENNE	0	0	0	0	83	70	0	183	0	74
CORSE	0	0	0	0	48	185	10	359	0	351
FRANCHE-COMTE	0	0	0	0	60	10	0	29	0	353
HAUTE-NORMANDIE	0	0	0	0	65	40	0	93	0	183
ILE-DE-FRANCE	6	0	14	0	26	52	11	92	0	103
LANGUEDOC-ROUSSILLON	0	0	0	0	45	92	15	170	0	385
LIMOUSIN	0	0	0	0	116	88	0	259	0	574
LORRAINE	0	0	0	0	15	152	34	269	0	165
MIDI-PYRENEES	0	0	0	0	20	16	0	43	0	123
NORD-PAS-DE-CALAIS	0	0	0	0	156	293	0	630	0	293
PAYS-DE-LA-LOIRE	0	0	0	0	77	7	0	43	0	156
PICARDIE	0	0	0	0	21	61	0	173	0	94
POITOU-CHARENTES	0	0	0	0	16	17	0	65	0	155
PACA	0	0	0	0	77	166	48	285	0	307
RHONE-ALPES	5	0	15	0	187	92	0	206	0	280

TAUX D'INCIDENCE RÉGIONAUX	VARICELLE					CRISES D'ASTHME				
	incid.	[inf	sup]	min	max	incid.	[inf	sup]	min	max
ALSACE	6	0	31	0	73	0	0	0	0	18
AQUITAINE	0	0	0	0	99	0	0	0	0	24
AUVERGNE	51	1	102	0	62	0	0	0	0	23
BASSE-NORMANDIE	0	0	0	0	100	0	0	0	0	0
BOURGOGNE	21	0	61	0	77	0	0	0	0	34
BRETAGNE	19	0	55	0	71	26	0	84	0	26
CENTRE	9	0	26	0	86	0	0	0	0	24
CHAMPAGNE-ARDENNE	0	0	0	0	32	0	0	0	0	51
CORSE	57	0	140	0	57	57	0	140	2	57
FRANCHE-COMTE	1	0	7	0	117	0	0	0	0	7
HAUTE-NORMANDIE	0	0	0	0	59	0	0	0	0	16
ILE-DE-FRANCE	10	0	23	0	26	0	0	0	0	21
LANGUEDOC-ROUSSILLON	39	0	90	0	396	0	0	0	0	14
LIMOUSIN	0	0	0	0	118	0	0	0	0	0
LORRAINE	23	0	69	0	51	28	0	82	0	28
MIDI-PYRENEES	0	0	0	0	124	0	0	0	0	12
NORD-PAS-DE-CALAIS	0	0	0	0	156	0	0	0	0	70
PAYS-DE-LA-LOIRE	0	0	0	0	51	0	0	0	0	20
PICARDIE	0	0	0	0	44	20	0	85	0	28
POITOU-CHARENTES	0	0	0	0	54	40	0	131	0	40
PACA	0	0	0	0	73	44	0	105	0	44
RHONE-ALPES	4	0	11	0	54	0	0	0	0	25

VOUS ETES MÉDECIN GÉNÉRALISTE ET INTÉRESSÉ(E) PAR UNE PARTICIPATION AU RÉSEAU SENTINELLES ?

IL VOUS EST POSSIBLE DE VOUS INSCRIRE EN LIGNE A LA RUBRIQUE ESPACE MÉDECIN
<http://www.sentiweb.fr/?page=inscrire>

Réseau Sentinelles (RS)

Unité Mixte de Recherche en Santé 707 (UMR S 707) Inserm-UPMC

**Faculté de Médecine Pierre et Marie Curie, site Saint-Antoine
27, rue Chaligny / 75571 Paris cedex 12
Tél. : 01 44 73 84 35 / Fax : 01 44 73 84 54
sentinelles@u707.jussieu.fr**

Le réseau Sentinelles est un réseau de médecins généralistes libéraux bénévoles et volontaires en France métropolitaine. Il comprends 1319 médecins, dont 416 participent à l'activité de surveillance continue, permettant la réalisation des bulletins hebdomadaires. Le réseau est développée dans le cadre d'une convention entre l'Inserm, l'Université Pierre et Marie Curie (UPMC) et l'Institut de Veille Sanitaire (InVS).

Directeur de l'UMR S 707 Inserm-UPMC : Guy Thomas
Responsable du RS : Thomas Hanslik
Responsable adjoint du RS : Thierry Blanchon
Surveillance continue : Christophe Arena
Systèmes d'information : Clément Turbelin
Biostatistique : Camille Pelat
Rédacteur : Yves Dorléans

Antenne régionale	Responsable	Animateur
Méditerranée	Jean-Pierre Amoros	Christophe Arena Alessandra Falchi (virologie)
Auvergne Rhône-Alpes	Marianne Sarazin	Solange Gonzalez Chiappe
Franche-Comté	Jean-Pierre Ferry	Jean-Pierre Ferry

Légende

incid.	Taux d'incidence
inf.	Borne inférieure de l'intervalle de confiance
sup.	Borne supérieure de l'intervalle de confiance
min.	Valeur minimale pour la semaine de référence depuis 1984
max.	Valeur maximale pour la semaine de référence depuis 1984
**	Résultats non interprétables