

Diarrhée aiguë et Syndromes grippaux

Pour la semaine n° 2010s30 allant du 26/07 au 01/08/2010, le réseau Sentinelles a observé la situation suivante :

DIARRHÉE AIGUË Activité faible

En France métropolitaine, la semaine dernière, l'incidence des cas de diarrhées aiguës vus en consultation de médecine générale a été estimée à 87 cas pour 100 000 habitants, **en-dessous** du seuil épidémique (186 cas pour 100 000 habitants).

[Plus d'information sur cette surveillance](#)

SYNDROMES GRIPPAUX Activité faible

En France métropolitaine, la semaine dernière, l'incidence des cas de syndromes grippaux vus en consultation de médecine générale a été estimée à 4 cas pour 100 000 habitants, **en-dessous** du seuil épidémique (73 cas pour 100 000 habitants).

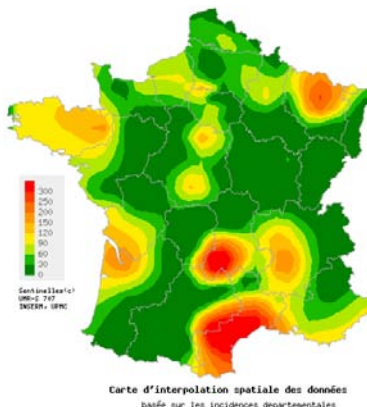
[Plus d'information sur cette surveillance](#)

L'équipe du réseau Sentinelles

Les données régionales complètes sont présentées à la fin de ce bulletin.

DIARRHÉE AIGUË

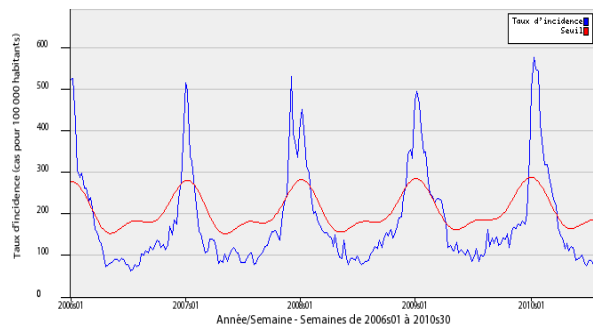
Situation observée pour Diarrhée aiguë
 semaine 2010s30 (nombre de cas pour 100 000 habitants)



Carte d'interpolation spatiale des données basée sur les incidences départementales

Carte d'interpolation spatiale des données.
 L'interpolation se fait sur la base des taux d'incidence départementaux.
 Cartes consultables sur Sentiweb : <http://www.sentiweb.fr>

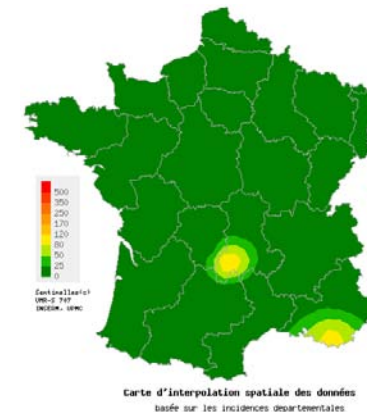
Réseau Sentinelles, Diarrhée aiguë, France entière



Taux d'incidence national (en cas pour 100 000 habitants) en bleu, seuil épidémique en rouge. Le seuil est obtenu par un modèle de régression périodique appliqué aux observations passées.

SYNDROMES GRIPPAUX

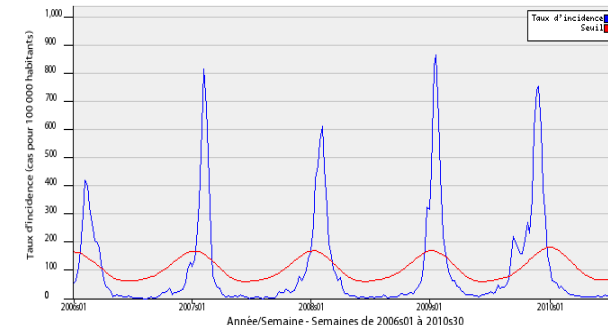
Situation observée pour Syndromes grippaux
 semaine 2010s30 (nombre de cas pour 100 000 habitants)



Carte d'interpolation spatiale des données basée sur les incidences départementales

Carte d'interpolation spatiale des données.
 L'interpolation se fait sur la base des taux d'incidence départementaux.
 Cartes consultables sur Sentiweb : <http://www.sentiweb.fr>

Réseau Sentinelles, Syndromes grippaux, France entière



Taux d'incidence national (en cas pour 100 000 habitants) en bleu, seuil épidémique en rouge. Le seuil est obtenu par un modèle de régression périodique appliqué aux observations passées.

Varicelle et Crises d'asthme

Pour la semaine n° 2010s30 allant du 26/07 au 01/08/2010, le réseau Sentinelles a observé la situation suivante :

VARICELLE Activité faible

En France métropolitaine, la semaine dernière, l'incidence des cas de varicelle vus en consultation de médecine générale a été estimée à 17 cas pour 100 000 habitants.

Sept foyers d'activité régionale ont été notés, **forte** en Haute-Normandie (76 cas pour 100 000 habitants), Poitou-Charentes (55), Languedoc-Roussillon (47) et Corse (40), et **modérée** en Bourgogne (28), Rhône-Alpes (24) et Centre (22).

[Plus d'information sur cette surveillance](#)

CRISES D'ASTHME Activité faible

En France métropolitaine, la semaine dernière, l'incidence des cas de crises d'asthme vus en consultation de médecine générale a été estimée à 8 cas pour 100 000 habitants.

Trois foyers d'activité régionale ont été notés, **forte** en Bourgogne (62 cas pour 100 000 habitants) et **modérée** en Poitou-Charentes (33) et Franche-Comté (30).

Les données de surveillance et de prévision du niveau pollinique sont accessibles sur le site du réseau national de surveillance aérobiologique (RNSA).

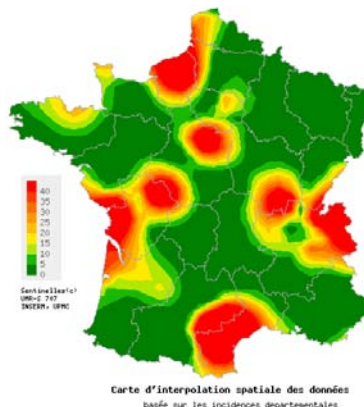
[Plus d'information sur cette surveillance](#)

L'équipe du réseau Sentinelles

Les données régionales complètes sont présentées à la fin de ce bulletin .

VARICELLE

Situation observée pour Varicelle
 semaine 2010s30 (nombre de cas pour 100 000 habitants)



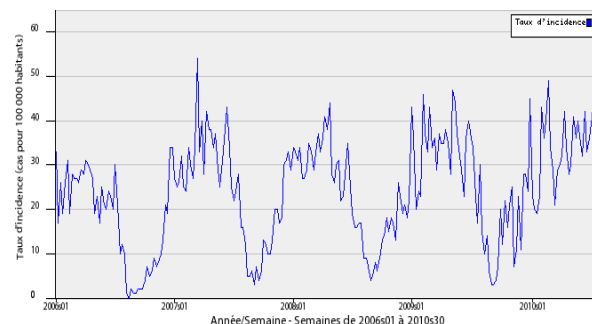
Carte d'interpolation spatiale des données
 basée sur les incidences départementales

Carte d'interpolation spatiale des données.

L'interpolation se fait sur la base des taux d'incidence départementaux.

Cartes consultables sur Sentiweb : <http://www.sentiweb.fr>

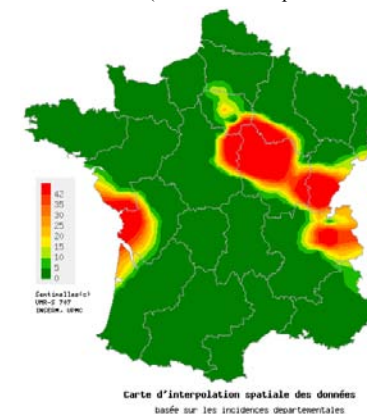
Réseau Sentinelle, Varicelle, France entière



Taux d'incidence national (en cas pour 100 000 habitants)

CRISES D'ASTHME

Situation observée pour Crises d'asthme
 semaine 2010s30 (nombre de cas pour 100 000 habitants)



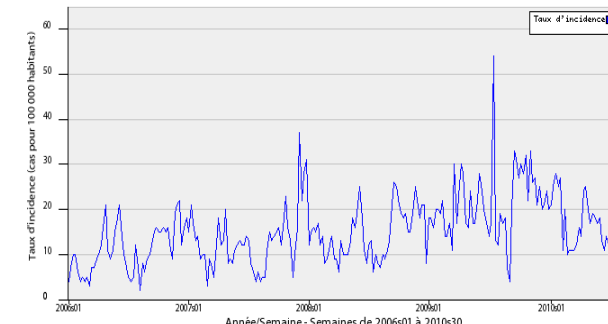
Carte d'interpolation spatiale des données
 basée sur les incidences départementales

Carte d'interpolation spatiale des données.

L'interpolation se fait sur la base des taux d'incidence départementaux.

Cartes consultables sur Sentiweb : <http://www.sentiweb.fr>

Réseau Sentinelle, Crises d'asthme, France entière



Taux d'incidence national (en cas pour 100 000 habitants)

TAUX D'INCIDENCE NATIONAUX SUR LES 3 DERNIÈRES SEMAINES (POUR 100 000 HABITANTS)
France métropolitaine

TAUX D'INCIDENCE NATIONAUX	2010s30 (non consolidé)					2010s29					2010s28				
	incid.	[inf.	sup.]	min.	max.	incid.	[inf.	sup]	min.	max.	incid.	[inf.	sup.]	min.	max.
SYNDROMES GRIPPAUX	4	0	9	0	22	7	2	11	2	24	2	0	4	1	26
DIARRHÉE AIGUE	87	64	109	0	131	77	60	94	0	137	88	70	106	0	116
VARICELLE	17	8	26	0	39	23	14	33	0	58	45	30	61	0	49
CRISES D'ASTHME	8	1	15	4	17	7	2	12	1	54	7	2	11	4	19

TAUX D'INCIDENCE RÉGIONAUX POUR LA SEMAINE 2010S30 (POUR 100 000 HABITANTS)

TAUX D'INCIDENCE RÉGIONAUX	SYNDROMES GRIPPAUX					DIARRHÉE AIGUE				
	incid.	[inf	sup]	min	max	incid.	[inf	sup]	min	max
ALSACE	0	0	0	0	48	0	0	0	0	481
AQUITAINE	6	0	31	0	65	81	0	170	0	191
AUVERGNE	15	0	46	0	93	71	6	135	0	162
BASSE-NORMANDIE	0	0	0	0	17	43	0	143	0	189
BOURGOGNE	0	0	0	0	48	11	0	43	0	174
BRETAGNE	6	0	26	0	36	129	47	211	0	207
CENTRE	0	0	0	0	39	55	4	105	0	74
CHAMPAGNE-ARDENNE	0	0	0	0	294	47	0	112	3	99
CORSE	2	0	14	0	32	171	0	351	0	272
FRANCHE-COMTE	0	0	0	0	60	0	0	0	0	292
HAUTE-NORMANDIE	0	0	0	0	9	90	0	235	3	173
ILE-DE-FRANCE	0	0	0	0	11	42	8	76	0	107
LANGUEDOC-ROUSSILLON	0	0	0	0	91	266	6	526	0	490
LIMOUSIN	0	0	0	0	81	0	0	0	0	174
LORRAINE	0	0	0	0	23	192	86	297	0	220
MIDI-PYRENEES	0	0	0	0	19	0	0	0	0	252
NORD-PAS-DE-CALAIS	0	0	0	0	38	34	0	107	0	199
PAYS-DE-LA-LOIRE	0	0	0	0	36	27	0	64	0	157
PICARDIE	0	0	0	0	21	20	0	85	0	182
POITOU-CHARENTES	0	0	0	0	57	50	0	174	0	150
PACA	44	0	104	0	59	76	4	149	0	201
RHONE-ALPES	2	0	8	0	34	79	14	144	0	211

TAUX D'INCIDENCE RÉGIONAUX	VARICELLE					CRISES D'ASTHME				
	incid.	[inf	sup]	min	max	incid.	[inf	sup]	min	max
ALSACE	0	0	0	0	46	0	0	0	0	28
AQUITAINE	12	0	45	0	142	0	0	0	0	26
AUVERGNE	0	0	0	0	142	0	0	0	0	33
BASSE-NORMANDIE	0	0	0	0	79	0	0	0	0	0
BOURGOGNE	28	0	84	0	102	62	0	184	0	62
BRETAGNE	5	0	15	0	74	0	0	0	0	24
CENTRE	22	0	55	0	79	0	0	0	0	23
CHAMPAGNE-ARDENNE	0	0	0	0	48	0	0	0	0	101
CORSE	40	0	96	0	52	0	0	0	0	46
FRANCHE-COMTE	0	0	0	0	71	30	0	88	0	30
HAUTE-NORMANDIE	76	0	218	0	196	0	0	0	0	2
ILE-DE-FRANCE	9	0	21	0	59	17	0	43	0	22
LANGUEDOC-ROUSSILLON	47	0	134	0	79	0	0	0	0	52
LIMOUSIN	0	0	0	0	102	0	0	0	0	0
LORRAINE	0	0	0	0	144	0	0	0	0	28
MIDI-PYRENEES	0	0	0	0	77	0	0	0	0	20
NORD-PAS-DE-CALAIS	0	0	0	0	63	0	0	0	0	58
PAYS-DE-LA-LOIRE	0	0	0	0	41	0	0	0	0	31
PICARDIE	0	0	0	0	92	0	0	0	0	19
POITOU-CHARENTES	55	0	158	0	74	33	0	117	0	35
PACA	0	0	0	0	79	0	0	0	0	15
RHONE-ALPES	24	0	57	0	70	6	0	17	0	31

VOUS ETES MÉDECIN GÉNÉRALISTE ET INTÉRESSÉ(E) PAR UNE PARTICIPATION AU RÉSEAU SENTINELLES ?

IL VOUS EST POSSIBLE DE VOUS INSCRIRE EN LIGNE A LA RUBRIQUE ESPACE MÉDECIN
<http://www.sentiweb.fr/?page=inscrire>

Réseau Sentinelles (RS)

Unité Mixte de Recherche en Santé 707

(UMR S 707) Inserm-UPMC

Faculté de Médecine Pierre et Marie Curie, site Saint-Antoine

27, rue Chaligny / 75571 Paris cedex 12

Tél. : 01 44 73 84 35 / Fax : 01 44 73 84 54

sentinelles@u707.jussieu.fr

Le réseau Sentinelles est un réseau de médecins généralistes libéraux bénévoles et volontaires en France métropolitaine. Il comprends 1319 médecins, dont 418 participent à l'activité de surveillance continue, permettant la réalisation des bulletins hebdomadaires. Le réseau est développée dans le cadre d'une convention entre l'Inserm, l'Université Pierre et Marie Curie (UPMC) et l'Institut de Veille Sanitaire (InVS).

Directeur de l'UMR S 707 Inserm-UPMC : Guy Thomas

Responsable du RS : Thomas Hanslik

Responsable adjoint du RS : Thierry Blanchon

Surveillance continue : Christophe Arena

Systèmes d'information : Clément Turbelin

Biostatistique : Camille Pelat

Rédacteur : Yves Dorléans

Antenne régionale	Responsable	Animateur
Méditerranée	Jean-Pierre Amoros	Christophe Arena Alessandra Falchi (virologie)
Auvergne Rhône-Alpes	Marianne Sarazin	Solange Gonzalez Chiappe
Franche-Comté	Jean-Pierre Ferry	Jean-Pierre Ferry

Légende

incid.	Taux d'incidence
inf.	Borne inférieure de l'intervalle de confiance
sup.	Borne supérieure de l'intervalle de confiance
min.	Valeur minimale pour la semaine de référence depuis 1984
max.	Valeur maximale pour la semaine de référence depuis 1984
**	Résultats non interprétables