

## Diarrhée aiguë et Syndromes grippaux

Pour la semaine n° 2010s27 allant du 05 au 11/07/2010, le réseau Sentinelles a observé la situation suivante :

### DIARRHÉE AIGUË

#### Activité faible

En France métropolitaine, la semaine dernière, l'incidence des cas de diarrhées aiguës vus en consultation de médecine générale a été estimée à 96 cas pour 100 000 habitants, **en-dessous** du seuil épidémique (183 cas pour 100 000 habitants).

[Plus d'information sur cette surveillance](#)

### SYNDROMES GRIPPAUX

#### Activité faible

En France métropolitaine, la semaine dernière, l'incidence des cas de syndromes grippaux vus en consultation de médecine générale a été estimée à 5 cas pour 100 000 habitants, **en-dessous** du seuil épidémique (70 cas pour 100 000 habitants).

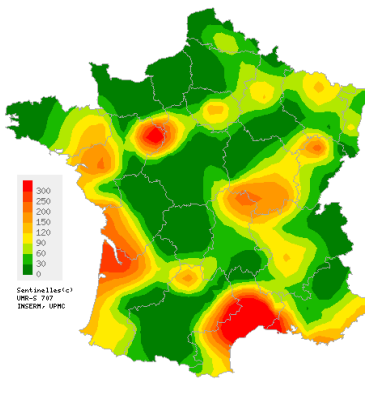
[Plus d'information sur cette surveillance](#)

L'équipe du réseau Sentinelles

Les données régionales complètes sont présentées à la fin de ce bulletin.

### DIARRHÉE AIGUË

Situation observée pour Diarrhée aiguë  
 semaine 2010s27 (nombre de cas pour 100 000 habitants)

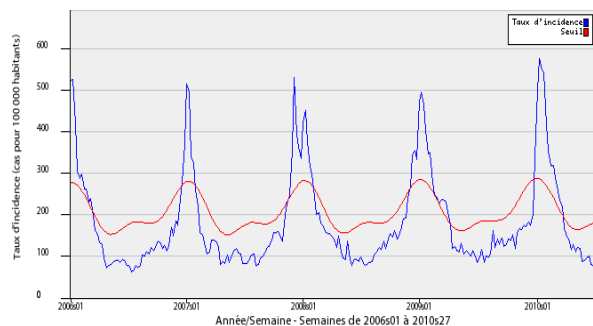


Carte d'interpolation spatiale des données.

L'interpolation se fait sur la base des taux d'incidence départementaux.

Cartes consultables sur Sentiweb : <http://www.sentiweb.fr>

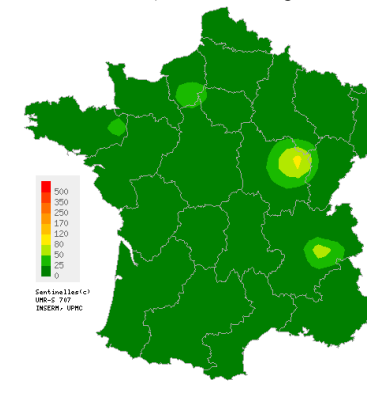
Réseau Sentinelles, Diarrhée aiguë, France entière



Taux d'incidence national (en cas pour 100 000 habitants) en bleu, seuil épidémique en rouge. Le seuil est obtenu par un modèle de régression périodique appliqué aux observations passées.

### SYNDROMES GRIPPAUX

Situation observée pour Syndromes grippaux  
 semaine 2010s27 (nombre de cas pour 100 000 habitants)

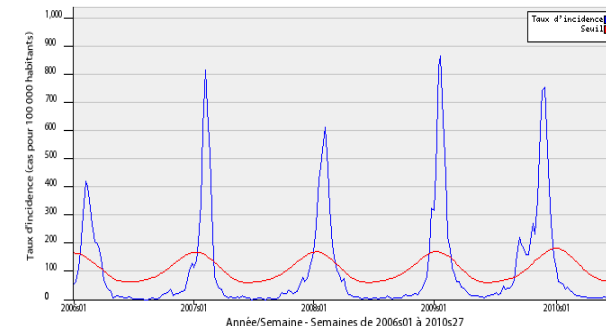


Carte d'interpolation spatiale des données.

L'interpolation se fait sur la base des taux d'incidence départementaux.

Cartes consultables sur Sentiweb : <http://www.sentiweb.fr>

Réseau Sentinelles, Syndromes grippaux, France entière



Taux d'incidence national (en cas pour 100 000 habitants) en bleu, seuil épidémique en rouge. Le seuil est obtenu par un modèle de régression périodique appliqué aux observations passées.

## Varicelle et Crises d'asthme

Pour la semaine n° 2010s27 allant du 05 au 11/07/2010, le réseau Sentinelles a observé la situation suivante :

### VARICELLE Activité forte

En France métropolitaine, la semaine dernière, l'incidence des cas de varicelle vus en consultation de médecine générale a été estimée à 45 cas pour 100 000 habitants.

Dix foyers d'activité régionale ont été notés, forte en Ile-de-France (82 cas pour 100 000 habitants), Rhône-Alpes (58) et Nord-Pas-de-Calais (40), et modérée en Provence-Alpes-Côte-d'Azur (39), Picardie (29), Centre (24), Champagne-Ardenne (24), Alsace (23), Basse-Normandie (21) et Lorraine (20).

[Plus d'information sur cette surveillance](#)

### CRISES D'ASTHME Activité faible

En France métropolitaine, la semaine dernière, l'incidence des cas de crises d'asthme vus en consultation de médecine générale a été estimée à 11 cas pour 100 000 habitants.

Deux foyers d'activité régionale ont été notés, forte en Bretagne (64 cas pour 100 000 habitants), et modérée en Provence-Alpes-Côte-d'Azur (32).

Les données de surveillance et de prévision du niveau pollinique sont accessibles sur le site du réseau national de surveillance aérobiologique (RNSA)

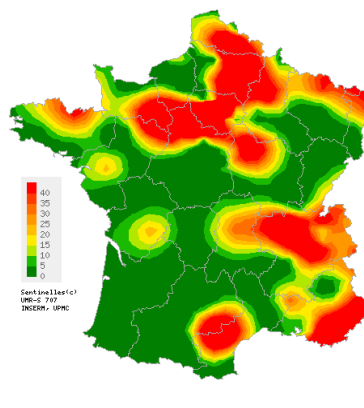
[Plus d'information sur cette surveillance](#)

L'équipe du réseau Sentinelles

Les données régionales complètes sont présentées à la fin de ce bulletin.

### VARICELLE

Situation observée pour Varicelle  
semaine 2010s27 (nombre de cas pour 100 000 habitants)

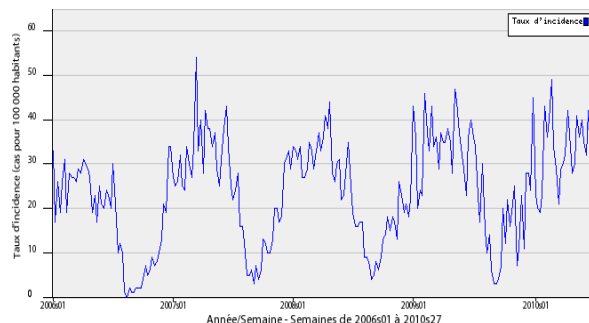


Carte d'interpolation spatiale des données.

L'interpolation se fait sur la base des taux d'incidence départementaux.

Cartes consultables sur Sentiweb : <http://www.sentiweb.fr>

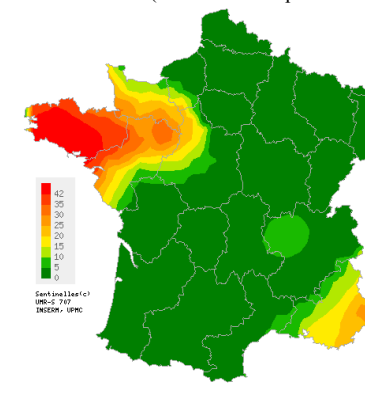
Réseau Sentinelles, Varicelle, France entière



Taux d'incidence nationale (en cas pour 100 000 habitants) en bleu.

### CRISES D'ASTHME

Situation observée pour Crises d'asthme  
semaine 2010s27 (nombre de cas pour 100 000 habitants)

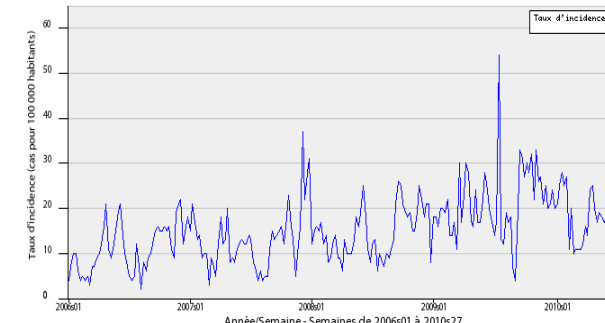


Carte d'interpolation spatiale des données.

L'interpolation se fait sur la base des taux d'incidence départementaux.

Cartes consultables sur Sentiweb : <http://www.sentiweb.fr>

Réseau Sentinelles, Crises d'asthme, France entière



Taux d'incidence nationale (en cas pour 100 000 habitants) en bleu.

**TAUX D'INCIDENCE  
NATIONAUX SUR LES 3  
DERNIÈRES SEMAINES  
(POUR 100 000  
HABITANTS)  
France métropolitaine**

TAUX D'INCIDENCE NATIONAUX	2010s27 (non consolidé)					2010s26					2010s25				
	incid.	[inf.	sup.]	min.	max.	incid.	[inf.	sup]	min.	max.	incid.	[inf.	sup.]	min.	max.
SYNDROMES GRIPPAUX	5	0	11	1	36	9	4	15	0	34	13	7	19	3	42
DIARRHÉE AIGUE	96	73	120	0	112	77	61	94	0	112	80	66	94	0	115
VARICELLE	45	28	61	0	55	36	26	46	0	49	33	24	43	0	48
CRISES D'ASTHME	11	4	19	5	17	12	5	18	0	17	14	8	20	0	25

**TAUX  
D'INCIDENCE RÉGIONAUX  
POUR LA SEMAINE  
2010S27  
(POUR 100 000  
HABITANTS)**

TAUX D'INCIDENCE REGIONAUX	SYNDROMES GRIPPAUX					DIARRHÉE AIGUE				
	incid.	[inf	sup]	min	max	incid.	[inf	sup]	min	max
ALSACE	5	0	31	0	41	66	0	151	0	440
AQUITAINE	0	0	0	0	50	163	0	351	0	163
AUVERGNE	0	0	0	0	58	104	0	229	0	153
BASSE-NORMANDIE	0	0	0	0	58	0	0	0	0	149
BOURGOGNE	33	0	118	0	56	99	0	209	0	129
BRETAGNE	12	0	33	0	66	75	20	131	0	187
CENTRE	0	0	0	0	40	19	0	50	0	93
CHAMPAGNE-ARDENNE	0	0	0	0	9	59	0	132	0	169
CORSE	0	0	0	0	2	106	14	198	0	183
FRANCHE-COMTE	0	0	0	0	74	92	0	221	0	97
HAUTE-NORMANDIE	21	0	67	0	106	0	0	0	0	343
ILE-DE-FRANCE	0	0	0	0	26	82	34	131	0	92
LANGUEDOC-ROUSSILLON	0	0	0	0	23	423	0	1122	0	423
LIMOUSIN	0	0	0	0	93	0	0	0	0	468
LORRAINE	0	0	0	0	68	92	0	187	0	194
MIDI-PYRENEES	0	0	0	0	37	12	0	32	0	124
NORD-PAS-DE-CALAIS	0	0	0	0	36	40	0	119	0	193
PAYS-DE-LA-LOIRE	0	0	0	0	47	167	59	275	0	167
PICARDIE	0	0	0	0	56	28	0	96	0	196
POITOU-CHARENTES	0	0	0	0	13	74	0	212	0	74
PACA	2	0	12	0	104	89	15	163	0	179
RHONE-ALPES	16	0	37	0	40	68	28	108	0	136

TAUX D'INCIDENCE REGIONAUX	VARICELLE					CRISES D'ASTHME				
	incid.	[inf	sup]	min	max	incid.	[inf	sup]	min	max
ALSACE	23	0	68	0	78	0	0	0	0	13
AQUITAINE	0	0	0	0	95	0	0	0	0	41
AUVERGNE	18	0	70	0	137	0	0	0	0	77
BASSE-NORMANDIE	21	0	64	0	122	8	0	34	0	19
BOURGOGNE	17	0	49	0	58	1	0	10	0	29
BRETAGNE	10	0	26	0	109	64	9	120	0	64
CENTRE	24	0	50	0	83	0	0	0	0	19
CHAMPAGNE-ARDENNE	24	0	70	0	104	0	0	0	0	55
CORSE	10	0	36	0	37	16	0	48	0	22
FRANCHE-COMTE	0	0	0	0	68	0	0	0	0	14
HAUTE-NORMANDIE	0	0	0	0	69	0	0	0	0	18
ILE-DE-FRANCE	82	35	129	0	82	6	0	19	1	10
LANGUEDOC-ROUSSILLON	15	0	48	0	182	0	0	0	0	25
LIMOUSIN	0	0	0	0	293	0	0	0	0	91
LORRAINE	20	0	58	0	53	0	0	0	0	27
MIDI-PYRENEES	0	0	0	0	52	0	0	0	0	51
NORD-PAS-DE-CALAIS	40	0	119	0	198	0	0	0	0	128
PAYS-DE-LA-LOIRE	16	0	50	0	83	18	0	52	0	18
PICARDIE	29	0	99	0	113	0	0	0	0	91
POITOU-CHARENTES	6	0	32	0	294	0	0	0	0	60
PACA	39	0	91	0	209	32	0	72	0	32
RHONE-ALPES	58	14	103	0	75	7	0	21	0	35

**VOUS ETES MÉDECIN GÉNÉRALISTE ET INTÉRESSÉ(E)  
PAR UNE PARTICIPATION AU RÉSEAU SENTINELLES ?**

IL VOUS EST POSSIBLE DE VOUS INSCRIRE EN LIGNE  
A LA RUBRIQUE ESPACE MÉDECIN  
<http://www.sentiweb.fr/?page=inscrire>

**Réseau Sentinelles (RS)**

**Unité Mixte de Recherche en Santé 707  
(UMR S 707) Inserm-UPMC**

**Faculté de Médecine Pierre et Marie Curie, site Saint-Antoine  
27, rue Chaligny / 75571 Paris cedex 12  
Tél. : 01 44 73 84 35 / Fax : 01 44 73 84 54  
[sentinelles@u707.jussieu.fr](mailto:sentinelles@u707.jussieu.fr)**

*Le réseau Sentinelles est un réseau de médecins généralistes libéraux  
bénévoles et volontaires en France métropolitaine.  
Il comprends 1320 médecins, dont 420 participent à l'activité de surveillance  
continue, permettant la réalisation des bulletins hebdomadaires.  
Le réseau est développée dans le cadre d'une convention entre l'Inserm,  
l'Université Pierre et Marie Curie (UPMC)  
et l'Institut de Veille Sanitaire (InVS).*

**Directeur de l'UMR S 707 Inserm-UPMC : Guy Thomas**  
**Responsable du RS : Thomas Hanslik**  
**Responsable adjoint du RS : Thierry Blanchon**  
**Surveillance continue : Christophe Arena**  
**Systèmes d'information : Clément Turbelin**  
**Biostatistique : Camille Pelat**  
**Rédacteur : Yves Dorléans**

Antenne régionale	Responsable	Animateur
Méditerranée	Jean-Pierre Amoros	Christophe Arena Alessandra Falchi (virologie)
Auvergne Rhône-Alpes	Marianne Sarazin	Solange Gonzalez Chiappe
Franche-Comté	Jean-Pierre Ferry	Jean-Pierre Ferry

**Légende**

incid.	Taux d'incidence
inf.	Borne inférieure de l'intervalle de confiance
sup.	Borne supérieure de l'intervalle de confiance
min.	Valeur minimale pour la semaine de référence depuis 1984
max.	Valeur maximale pour la semaine de référence depuis 1984
**	Résultats non interprétables