

Diarrhée aiguë et Syndromes grippaux

Pour la semaine n° 2010s26 allant du 28/06 au 04/07/2010, le réseau Sentinelles a observé la situation suivante :

DIARRHÉE AIGUË

Activité faible

En France métropolitaine, la semaine dernière, l'incidence des cas de diarrhées aiguës vus en consultation de médecine générale a été estimée à 84 cas pour 100 000 habitants, **en-dessous** du seuil épidémique (181 cas pour 100 000 habitants).

[Plus d'information sur cette surveillance](#)

SYNDROMES GRIPPAUX

Activité faible

En France métropolitaine, la semaine dernière, l'incidence des cas de syndromes grippaux vus en consultation de médecine générale a été estimée à 11 cas pour 100 000 habitants, **en-dessous** du seuil épidémique (69 cas pour 100 000 habitants).

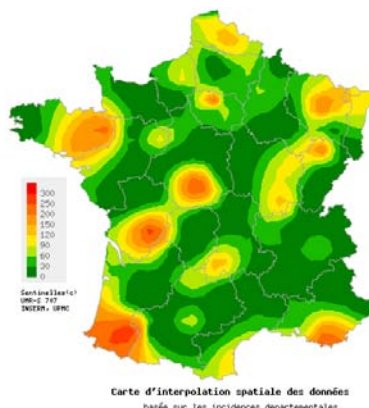
[Plus d'information sur cette surveillance](#)

L'équipe du réseau Sentinelles

Les données régionales complètes sont présentées à la fin de ce bulletin.

DIARRHÉE AIGUË

Situation observée pour Diarrhée aiguë
 semaine 2010s26 (nombre de cas pour 100 000 habitants)



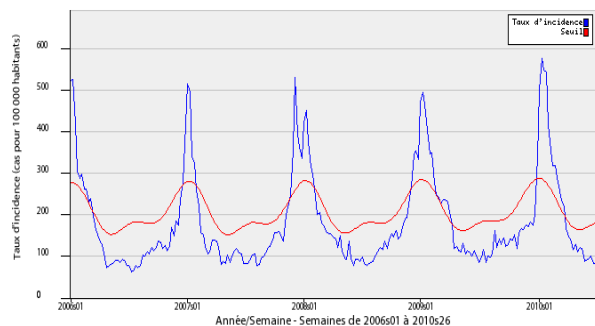
Carte d'interpolation spatiale des données basée sur les incidences départementales

Carte d'interpolation spatiale des données.

L'interpolation se fait sur la base des taux d'incidence départementaux.

Cartes consultables sur Sentiweb : <http://www.sentiweb.fr>

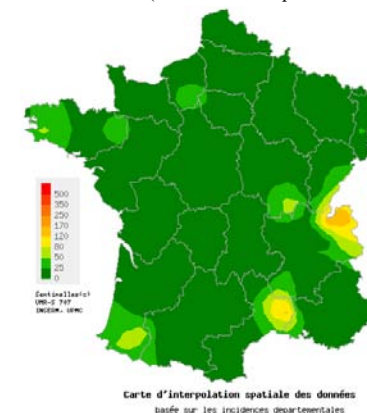
Réseau Sentinelles, Diarrhée aiguë, France entière



Taux d'incidence national (en cas pour 100 000 habitants) en bleu, seuil épidémique en rouge. Le seuil est obtenu par un modèle de régression périodique appliqué aux observations passées.

SYNDROMES GRIPPAUX

Situation observée pour Syndromes grippaux
 semaine 2010s26 (nombre de cas pour 100 000 habitants)



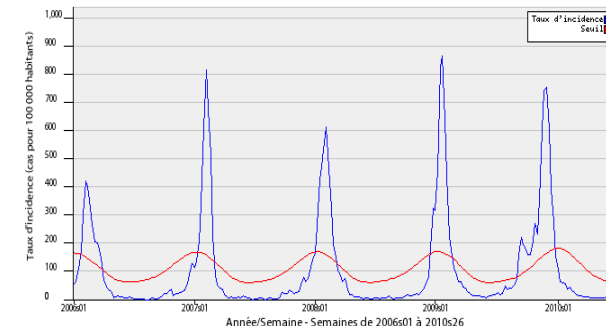
Carte d'interpolation spatiale des données basée sur les incidences départementales

Carte d'interpolation spatiale des données.

L'interpolation se fait sur la base des taux d'incidence départementaux.

Cartes consultables sur Sentiweb : <http://www.sentiweb.fr>

Réseau Sentinelles, Syndromes grippaux, France entière



Taux d'incidence national (en cas pour 100 000 habitants) en bleu, seuil épidémique en rouge. Le seuil est obtenu par un modèle de régression périodique appliqué aux observations passées.

Varicelle et Crises d'asthme

Pour la semaine n° 2010s26 allant du 28/06 au 04/07/2010, le réseau Sentinelles a observé la situation suivante :

VARICELLE Activité modérée

En France métropolitaine, la semaine dernière, l'incidence des cas de varicelle vus en consultation de médecine générale a été estimée à 34 cas pour 100 000 habitants.

Dix foyers d'activité régionale ont été notés, forte en Limousin (146 cas pour 100 000 habitants), Languedoc-Roussillon (84), Alsace (82), Ile-de-France (68), Auvergne (50), Bourgogne (47) et Bretagne (40), et modérée en Champagne-Ardenne (38), Lorraine (29) et Haute-Normandie (21).

[Plus d'information sur cette surveillance](#)

CRISES D'ASTHME Activité faible

En France métropolitaine, la semaine dernière, l'incidence des cas de crises d'asthme vus en consultation de médecine générale a été estimée à 14 cas pour 100 000 habitants.

Quatre foyers d'activité régionale ont été notés, forte en Auvergne (118 cas pour 100 000 habitants) et Nord-Pas-de-Calais (51), et modérée en Midi-Pyrénées (29) et Centre (28).

Les données de surveillance et de prévision du niveau pollinique sont accessibles sur le site du réseau national de surveillance aérobiologique (RNSA).

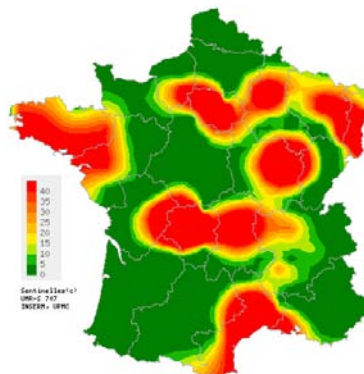
[Plus d'information sur cette surveillance](#)

L'équipe du réseau Sentinelles

Les données régionales complètes sont présentées à la fin de ce bulletin.

VARICELLE

Situation observée pour Varicelle
 semaine 2010s26 (nombre de cas pour 100 000 habitants)



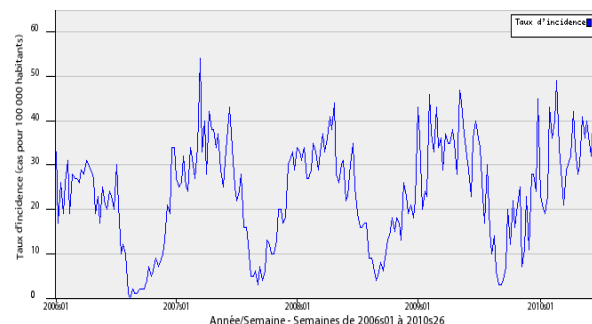
Carte d'interpolation spatiale des données
 basée sur les incidences départementales

Carte d'interpolation spatiale des données.

L'interpolation se fait sur la base des taux d'incidence départementaux.

Cartes consultables sur Sentiweb : <http://www.sentiweb.fr>

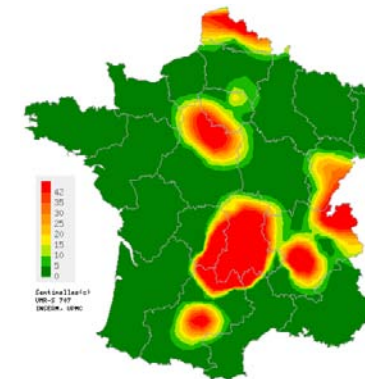
Réseau Sentinelles, Varicelle, France entière



Taux d'incidence national (en cas pour 100 000 habitants) en bleu

CRISES D'ASTHME

Situation observée pour Crises d'asthme
 semaine 2010s26 (nombre de cas pour 100 000 habitants)



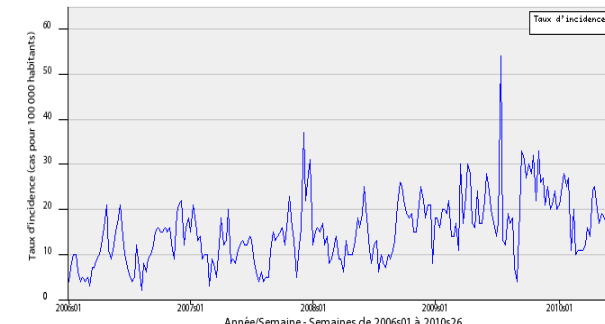
Carte d'interpolation spatiale des données
 basée sur les incidences départementales

Carte d'interpolation spatiale des données.

L'interpolation se fait sur la base des taux d'incidence départementaux.

Cartes consultables sur Sentiweb : <http://www.sentiweb.fr>

Réseau Sentinelles, Crises d'asthme, France entière



Taux d'incidence national (en cas pour 100 000 habitants) en bleu

**TAUX D'INCIDENCE NATIONAUX SUR LES 3 DERNIÈRES SEMAINES (POUR 100 000 HABITANTS)
France métropolitaine**

TAUX D'INCIDENCE NATIONAUX	2010s26 (non consolidé)					2010s25					2010s24				
	incid.	[inf.	sup.]	min.	max.	incid.	[inf.	sup]	min.	max.	incid.	[inf.	sup.]	min.	max.
SYNDROMES GRIPPAUX	11	4	17	0	34	13	7	18	3	42	6	3	9	4	36
DIARRHÉE AIGUE	84	61	108	0	112	82	67	96	0	115	100	84	116	0	134
VARICELLE	34	22	47	0	49	33	24	43	0	48	42	31	52	0	56
CRISES D'ASTHME	14	5	22	0	17	14	8	20	0	25	11	6	16	0	24

TAUX D'INCIDENCE RÉGIONAUX POUR LA SEMAINE 2010S26 (POUR 100 000 HABITANTS)

TAUX D'INCIDENCE REGIONAUX	SYNDROMES GRIPPAUX					DIARRHÉE AIGUE				
	incid.	[inf	sup]	min	max	incid.	[inf	sup]	min	max
ALSACE	12	0	48	0	104	86	0	183	0	196
AQUITAINE	19	0	63	0	34	91	0	186	0	182
AUVERGNE	0	0	0	0	26	26	0	62	0	271
BASSE-NORMANDIE	0	0	0	0	134	0	0	0	0	100
BOURGOGNE	28	0	84	0	49	94	3	184	0	105
BRETAGNE	30	0	71	0	55	131	58	205	0	185
CENTRE	0	0	0	0	24	38	0	79	0	155
CHAMPAGNE-ARDENNE	0	0	0	0	43	28	0	83	0	180
CORSE	0	0	0	0	0	106	43	169	0	141
FRANCHE-COMTE	14	0	48	0	117	52	0	108	0	223
HAUTE-NORMANDIE	21	0	67	0	55	78	0	230	0	125
ILE-DE-FRANCE	4	0	13	0	51	105	25	184	0	105
LANGUEDOC-ROUSSILLON	60	0	126	0	60	38	0	86	0	259
LIMOUSIN	0	0	0	0	145	0	0	0	0	275
LORRAINE	0	0	0	0	31	112	18	207	0	207
MIDI-PYRENEES	0	0	0	0	66	48	0	118	0	345
NORD-PAS-DE-CALAIS	17	0	70	0	39	124	0	259	0	157
PAYS-DE-LA-LOIRE	0	0	0	0	29	35	0	90	0	267
PICARDIE	0	0	0	0	54	29	0	97	0	165
POITOU-CHARENTES	0	0	0	0	19	63	0	153	0	109
PACA	0	0	0	0	28	82	17	147	0	193
RHONE-ALPES	28	0	60	0	70	19	0	42	0	116

TAUX D'INCIDENCE REGIONAUX	VARICELLE					CRISES D'ASTHME				
	incid.	[inf	sup]	min	max	incid.	[inf	sup]	min	max
ALSACE	82	0	177	0	82	0	0	0	0	7
AQUITAINE	0	0	0	0	71	0	0	0	0	52
AUVERGNE	50	0	120	0	50	118	32	204	0	118
BASSE-NORMANDIE	0	0	0	0	85	0	0	0	0	10
BOURGOGNE	47	0	97	0	76	0	0	0	0	7
BRETAGNE	40	0	83	0	53	0	0	0	0	33
CENTRE	0	0	0	0	115	28	0	76	0	28
CHAMPAGNE-ARDENNE	38	0	101	0	156	0	0	0	0	27
CORSE	14	0	36	0	91	0	0	0	0	12
FRANCHE-COMTE	4	0	23	0	88	16	0	53	0	22
HAUTE-NORMANDIE	21	0	67	0	202	0	0	0	0	4
ILE-DE-FRANCE	68	10	127	0	68	6	0	17	0	11
LANGUEDOC-ROUSSILLON	84	0	171	0	171	1	0	11	0	23
LIMOUSIN	146	0	333	0	146	0	0	0	0	78
LORRAINE	29	0	77	0	75	0	0	0	0	18
MIDI-PYRENEES	0	0	0	0	155	29	0	87	0	29
NORD-PAS-DE-CALAIS	0	0	0	0	149	51	0	143	0	51
PAYS-DE-LA-LOIRE	17	0	48	0	70	0	0	0	0	24
PICARDIE	0	0	0	0	231	0	0	0	0	66
POITOU-CHARENTES	8	0	41	0	250	0	0	0	0	21
PACA	5	0	21	0	103	0	0	0	0	42
RHONE-ALPES	16	0	39	0	58	19	0	45	0	45

Légende	
incid.	Taux d'incidence
inf.	Borne inférieure de l'intervalle de confiance
sup.	Borne supérieure de l'intervalle de confiance
min.	Valeur minimale pour la semaine de référence depuis 1984
max.	Valeur maximale pour la semaine de référence depuis 1984
**	Résultats non interprétables

VOUS ETES MÉDECIN GÉNÉRALISTE ET INTÉRESSÉ(E) PAR UNE PARTICIPATION AU RÉSEAU SENTINELLES ?

IL VOUS EST POSSIBLE DE VOUS INSCRIRE EN LIGNE A LA RUBRIQUE ESPACE MÉDECIN
<http://www.sentiweb.fr/?page=inscrire>

Réseau Sentinelles (RS)
Unité Mixte de Recherche en Santé 707 (UMR S 707) Inserm-UPMC
Faculté de Médecine Pierre et Marie Curie, site Saint-Antoine
27, rue Chaligny / 75571 Paris cedex 12
Tél. : 01 44 73 84 35 / Fax : 01 44 73 84 54
sentinelles@u707.jussieu.fr

Le réseau Sentinelles est un réseau de médecins généralistes libéraux bénévoles et volontaires en France métropolitaine. Il comprends 1320 médecins, dont 421 participent à l'activité de surveillance continue, permettant la réalisation des bulletins hebdomadaires. Le réseau est développée dans le cadre d'une convention entre l'Inserm, l'Université Pierre et Marie Curie (UPMC) et l'Institut de Veille Sanitaire (InVS).

Directeur de l'UMR S 707 Inserm-UPMC : Guy Thomas
Responsable du RS : Thomas Hanslik
Responsable adjoint du RS : Thierry Blanchon
Surveillance continue : Christophe Arena
Systèmes d'information : Clément Turbelin
Biostatistique : Camille Pelat
Rédacteur : Yves Dorléans

Antenne régionale	Responsable	Animateur
Méditerranée	Jean-Pierre Amoros	Christophe Arena Alessandra Falchi (virologie)
Auvergne Rhône-Alpes	Marianne Sarazin	Solange Gonzalez Chiappe
Franche-Comté	Jean-Pierre Ferry	Jean-Pierre Ferry