

Diarrhée aiguë et Syndromes grippaux

Pour la semaine n° 2010s25 allant du 21 au 27/06/2010, le réseau Sentinelles a observé la situation suivante :

DIARRHÉE AIGUË

Activité faible

En France métropolitaine, la semaine dernière, l'incidence des cas de diarrhées aiguës vus en consultation de médecine générale a été estimée à 93 cas pour 100 000 habitants, **en-dessous** du seuil épidémique (178 cas pour 100 000 habitants).

[Plus d'information sur cette surveillance](#)

SYNDROMES GRIPPAUX

Activité faible

En France métropolitaine, la semaine dernière, l'incidence des cas de syndromes grippaux vus en consultation de médecine générale a été estimée à 13 cas pour 100 000 habitants, **en-dessous** du seuil épidémique (68 cas pour 100 000 habitants).

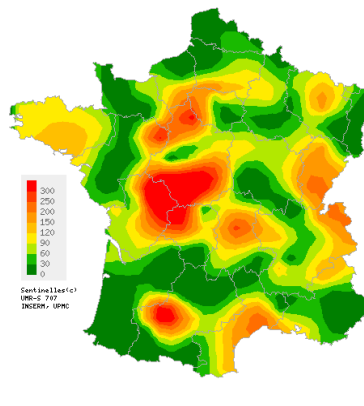
[Plus d'information sur cette surveillance](#)

L'équipe du réseau Sentinelles

Les données régionales complètes sont présentées à la fin de ce bulletin.

DIARRHÉE AIGUË

Situation observée pour Diarrhée aiguë
semaine 2010s25 (nombre de cas pour 100 000 habitants)

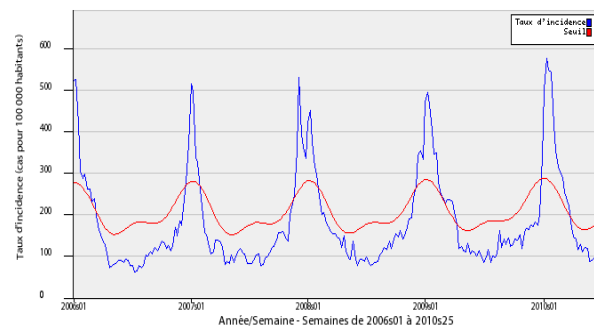


Carte d'interpolation spatiale des données.

L'interpolation se fait sur la base des taux d'incidence départementaux.

Cartes consultables sur Sentiweb : <http://www.sentiweb.fr>

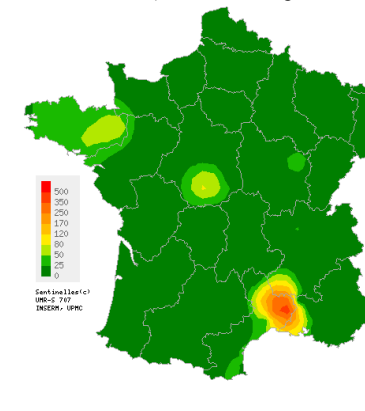
Réseau Sentinelles, Diarrhée aiguë, France entière



Taux d'incidence national (en cas pour 100 000 habitants) en bleu, seuil épidémique en rouge. Le seuil est obtenu par un modèle de régression périodique appliqué aux observations passées.

SYNDROMES GRIPPAUX

Situation observée pour Syndromes grippaux
semaine 2010s25 (nombre de cas pour 100 000 habitants)

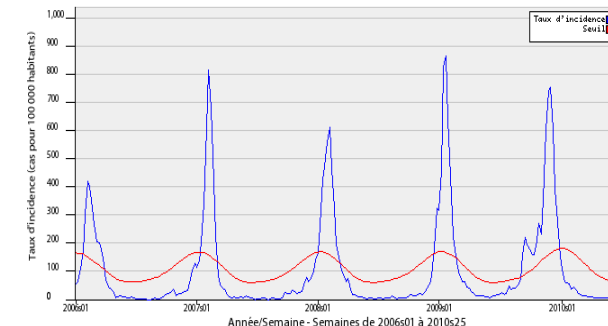


Carte d'interpolation spatiale des données.

L'interpolation se fait sur la base des taux d'incidence départementaux.

Cartes consultables sur Sentiweb : <http://www.sentiweb.fr>

Réseau Sentinelles, Syndromes grippaux, France entière



Taux d'incidence national (en cas pour 100 000 habitants) en bleu, seuil épidémique en rouge. Le seuil est obtenu par un modèle de régression périodique appliqué aux observations passées.

Varicelle et Crises d'asthme

Pour la semaine n° 2010s25 allant du 21 au 27/06/2010, le réseau Sentinelles a observé la situation suivante :

VARICELLE Activité modérée

En France métropolitaine, la semaine dernière, l'incidence des cas de varicelle vus en consultation de médecine générale a été estimée à 29 cas pour 100 000 habitants.

Douze foyers d'activité régionale ont été notés, **forte** en Nord-Pas-de-Calais (62 cas pour 100 000 habitants), Languedoc-Roussillon (56), Auvergne (56), Limousin (55), Provence-Alpes-Côte-d'Azur (54) et Franche-Comté (49), et **modérée** en Rhône-Alpes (38), Centre (32), Haute-Normandie (30), Champagne-Ardenne (26), Lorraine (23) et Corse (23).

[Plus d'information sur cette surveillance](#)

CRISES D'ASTHME Activité faible

En France métropolitaine, la semaine dernière, l'incidence des cas de crises d'asthme vus en consultation de médecine générale a été estimée à 16 cas pour 100 000 habitants.

Trois foyers d'activité régionale ont été notés, **forte** en Champagne-Ardenne (51 cas pour 100 000 habitants), et **modérée** en Picardie (30) et Rhône-Alpes (24).

Les données de surveillance et de prévision du niveau pollinique sont accessibles sur le site du réseau national de surveillance aérobiologique (RNSA).

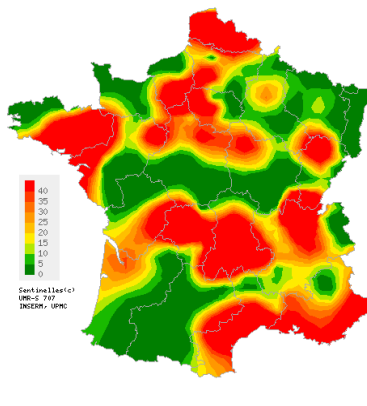
[Plus d'information sur cette surveillance](#)

L'équipe du réseau Sentinelles

Les données régionales complètes sont présentées à la fin de ce bulletin

VARICELLE

Situation observée pour Varicelle
semaine 2010s25 (nombre de cas pour 100 000 habitants)

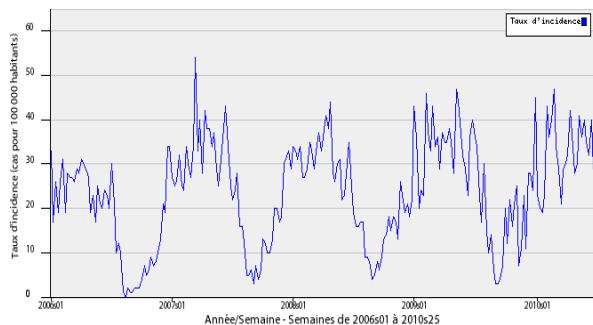


Carte d'interpolation spatiale des données.

L'interpolation se fait sur la base des taux d'incidence départementaux.

Cartes consultables sur Sentiweb : <http://www.sentiweb.fr>

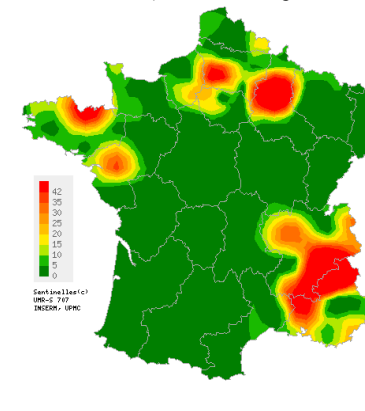
Réseau Sentinelles, Varicelle, France entière



Taux d'incidence national (en cas pour 100 000 habitants)

CRISES D'ASTHME

Situation observée pour Crises d'asthme
semaine 2010s25 (nombre de cas pour 100 000 habitants)

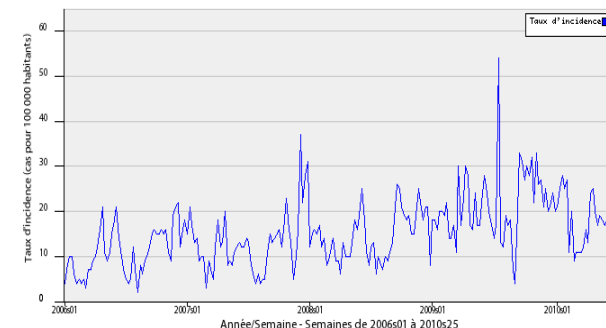


Carte d'interpolation spatiale des données.

L'interpolation se fait sur la base des taux d'incidence départementaux.

Cartes consultables sur Sentiweb : <http://www.sentiweb.fr>

Réseau Sentinelles, Crises d'asthme, France entière



Taux d'incidence national (en cas pour 100 000 habitants)

TAUX D'INCIDENCE NATIONAUX SUR LES 3 DERNIÈRES SEMAINES (POUR 100 000 HABITANTS) France métropolitaine

TAUX D'INCIDENCE NATIONAUX	2010s25 (non consolidé)					2010s24					2010s23				
	incid.	[inf.	sup.]	min.	max.	incid.	[inf.	sup]	min.	max.	incid.	[inf.	sup.]	min.	max.
SYNDROMES GRIPPAUX	13	7	19	3	42	6	3	9	4	36	6	3	10	5	35
DIARRHEE AIGUE	93	74	113	0	115	101	85	117	0	134	97	81	113	0	118
VARICELLE	29	18	39	0	48	40	30	50	0	56	32	22	41	0	41
CRISES D'ASTHME	16	7	24	0	25	11	6	16	0	24	13	7	18	0	42

TAUX D'INCIDENCE RÉGIONAUX POUR LA SEMAINE 2010S25 (POUR 100 000 HABITANTS)

TAUX D'INCIDENCE REGIONAUX	SYNDROMES GRIPPAUX					DIARRHEE AIGUE				
	incid.	[inf	sup]	min	max	incid.	[inf	sup]	min	max
ALSACE	0	0	0	0	66	0	0	0	0	202
AQUITAINE	0	0	0	0	75	27	0	70	0	224
AUVERGNE	0	0	0	0	16	144	41	248	0	284
BASSE-NORMANDIE	0	0	0	0	14	50	0	291	0	313
BOURGOGNE	12	0	42	0	29	54	0	111	0	131
BRETAGNE	51	3	99	0	65	112	43	182	0	151
CENTRE	10	0	30	0	63	153	73	233	0	153
CHAMPAGNE-ARDENNE	0	0	0	0	60	58	0	131	0	216
CORSE	0	0	0	0	37	104	30	178	0	124
FRANCHE-COMTE	0	0	0	0	149	167	26	308	0	189
HAUTE-NORMANDIE	0	0	0	0	89	57	0	118	0	153
ILE-DE-FRANCE	5	0	13	0	36	80	29	131	0	82
LANGUEDOC-ROUSSILLON	175	56	295	0	175	141	35	248	0	245
LIMOUSIN	0	0	0	0	162	164	0	427	0	261
LORRAINE	0	0	0	0	38	121	20	221	0	312
MIDI-PYRENEES	0	0	0	0	56	96	0	250	0	135
NORD-PAS-DE-CALAIS	0	0	0	0	251	31	0	88	0	192
PAYS-DE-LA-LOIRE	0	0	0	0	95	62	0	203	0	178
PICARDIE	0	0	0	0	86	46	0	146	0	226
POITOU-CHARENTES	0	0	0	0	23	250	0	512	0	250
PACA	0	0	0	0	59	56	6	106	0	135
RHONE-ALPES	10	0	29	0	42	83	27	140	0	121

TAUX D'INCIDENCE REGIONAUX	VARICELLE					CRISES D'ASTHME				
	incid.	[inf	sup]	min	max	incid.	[inf	sup]	min	max
ALSACE	0	0	0	0	76	0	0	0	0	22
AQUITAINE	1	0	12	0	68	0	0	0	0	109
AUVERGNE	56	3	108	0	71	0	0	0	0	46
BASSE-NORMANDIE	0	0	0	0	180	0	0	0	0	2
BOURGOGNE	17	0	45	0	150	0	0	0	0	36
BRETAGNE	14	0	40	0	74	14	0	31	0	32
CENTRE	32	0	68	0	112	0	0	0	0	70
CHAMPAGNE-ARDENNE	26	0	76	0	94	51	0	122	0	51
CORSE	23	0	58	0	45	10	0	30	7	14
FRANCHE-COMTE	49	0	140	0	179	0	0	0	0	7
HAUTE-NORMANDIE	30	0	74	0	70	8	0	31	0	8
ILE-DE-FRANCE	17	3	30	0	52	7	0	14	0	22
LANGUEDOC-ROUSSILLON	56	0	127	0	108	0	0	0	0	58
LIMOUSIN	55	0	206	0	136	0	0	0	0	55
LORRAINE	23	0	68	0	53	0	0	0	0	1
MIDI-PYRENEES	0	0	0	0	103	0	0	0	0	41
NORD-PAS-DE-CALAIS	62	0	150	0	72	0	0	0	0	0
PAYS-DE-LA-LOIRE	0	0	0	0	153	16	0	45	0	78
PICARDIE	0	0	0	0	265	30	0	80	0	30
POITOU-CHARENTES	0	0	0	0	60	0	0	0	0	18
PACA	54	0	151	0	192	19	0	43	0	31
RHONE-ALPES	38	0	80	0	86	24	0	55	0	35

VOUS ETES MÉDECIN GÉNÉRALISTE ET INTÉRESSÉ(E) PAR UNE PARTICIPATION AU RÉSEAU SENTINELLES ?

IL VOUS EST POSSIBLE DE VOUS INSCRIRE EN LIGNE A LA RUBRIQUE ESPACE MÉDECIN
<http://www.sentiweb.fr/?page=inscrire>

Réseau Sentinelles (RS)

Unité Mixte de Recherche en Santé 707 (UMR S 707) Inserm-UPMC

**Faculté de Médecine Pierre et Marie Curie, site Saint-Antoine
 27, rue Chaligny / 75571 Paris cedex 12
 Tél. : 01 44 73 84 35 / Fax : 01 44 73 84 54
sentinelles@u707.jussieu.fr**

Le réseau Sentinelles est un réseau de médecins généralistes libéraux bénévoles et volontaires en France métropolitaine. Il comprends 1321 médecins, dont 422 participent à l'activité de surveillance continue, permettant la réalisation des bulletins hebdomadaires. Le réseau est développée dans le cadre d'une convention entre l'Inserm, l'Université Pierre et Marie Curie (UPMC) et l'Institut de Veille Sanitaire (InVS).

Directeur de l'UMR S 707 Inserm-UPMC : Guy Thomas
Responsable du RS : Thomas Hanslik
Responsable adjoint du RS : Thierry Blanchon
Surveillance continue : Christophe Arena
Systèmes d'information : Clément Turbelin
Biostatistique : Camille Pelat
Rédacteur : Yves Dorléans

Antenne régionale	Responsable	Animateur
Méditerranée	Jean-Pierre Amoros	Christophe Arena Alessandra Falchi (virologie)
Auvergne Rhône-Alpes	Marianne Sarazin	Solange Gonzalez Chiappe
Franche-Comté	Jean-Pierre Ferry	Jean-Pierre Ferry

Légende

incid.	Taux d'incidence
inf.	Borne inférieure de l'intervalle de confiance
sup.	Borne supérieure de l'intervalle de confiance
min.	Valeur minimale pour la semaine de référence depuis 1984
max.	Valeur maximale pour la semaine de référence depuis 1984
**	Résultats non interprétables