

Diarrhée aiguë et Syndromes grippaux

Pour la semaine n° 2010s24 allant du 14 au 20/06/2010, le réseau Sentinelles a observé la situation suivante :

DIARRHÉE AIGÜE

Activité faible

En France métropolitaine, la semaine dernière, l'incidence des cas de diarrhées aiguës vus en consultation de médecine générale a été estimée à 100 cas pour 100 000 habitants, **en dessous** du seuil épidémique (175 cas pour 100 000 habitants).

[Plus d'information sur cette surveillance](#)

SYNDROMES GRIPPAUX

Activité faible

En France métropolitaine, la semaine dernière, l'incidence des cas de syndromes grippaux vus en consultation de médecine générale a été estimée à 5 cas pour 100 000 habitants, **en dessous** du seuil épidémique (68 cas pour 100 000 habitants).

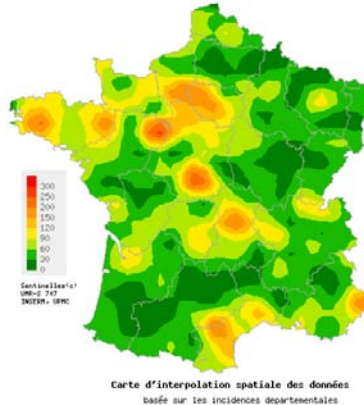
[Plus d'information sur cette surveillance](#)

L'équipe du réseau Sentinelles

Les données régionales complètes sont présentées à la fin de ce bulletin.

DIARRHÉE AIGÜE

Situation observée pour Diarrhée aiguë
semaine 2010s24 (nombre de cas pour 100 000 habitants)



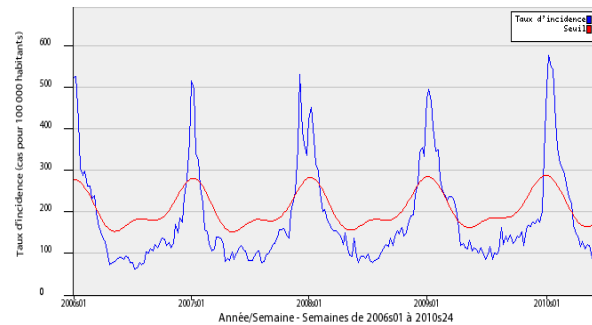
Carte d'interpolation spatiale des données
basée sur les incidences départementales

Carte d'interpolation spatiale des données.

L'interpolation se fait sur la base des taux d'incidence départementaux.

Cartes consultables sur Sentiweb : <http://www.sentiweb.fr>

Réseau Sentinelles, Diarrhée aiguë, France entière



Taux d'incidence national (en cas pour 100 000 habitants) en bleu, seuil épidémique en rouge. Le seuil est obtenu par un modèle de régression périodique appliqué aux observations passées.

SYNDROMES GRIPPAUX

Situation observée pour Syndromes grippaux
semaine 2010s24 (nombre de cas pour 100 000 habitants)



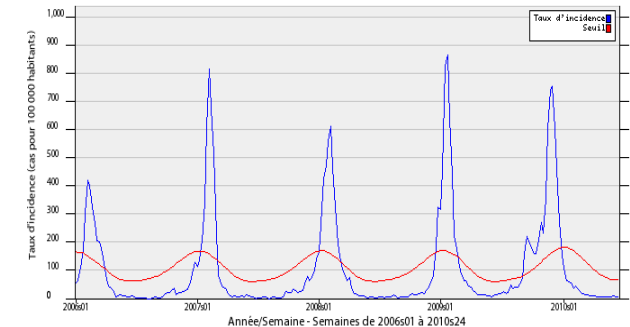
Carte d'interpolation spatiale des données
basée sur les incidences départementales

Carte d'interpolation spatiale des données.

L'interpolation se fait sur la base des taux d'incidence départementaux.

Cartes consultables sur Sentiweb : <http://www.sentiweb.fr>

Réseau Sentinelles, Syndromes grippaux, France entière



Taux d'incidence national (en cas pour 100 000 habitants) en bleu, seuil épidémique en rouge. Le seuil est obtenu par un modèle de régression périodique appliqué aux observations passées.

Varicelle et Crises d'asthme

Pour la semaine n° 2010s24 allant du 14 au 20/06/2010, le réseau Sentinelles a observé la situation suivante :

VARICELLE Activité forte

En France métropolitaine, la semaine dernière, l'incidence des cas de varicelle vus en consultation de médecine générale a été estimée à 51 cas pour 100 000 habitants.

Quatorze foyers d'activité régionale ont été notés, forte en Limousin (100 cas pour 100 000 habitants), Nord-Pas-de-Calais (97), Bretagne (92), Rhône-Alpes (64), Languedoc-Roussillon (55), Auvergne (51), Picardie (48) et Haute-Normandie (42), et modérée en Ile-de-France (38), Provence-Alpes-Côte-d'Azur (37), Corse (26), Franche-Comté (25), Aquitaine (24) et Champagne-Ardenne (21).

[Plus d'information sur cette surveillance](#)

CRISES D'ASTHME Activité faible

En France métropolitaine, la semaine dernière, l'incidence des cas de crises d'asthme vus en consultation de médecine générale a été estimée à 10 cas pour 100 000 habitants.

Trois foyers d'activité régionale ont été notés, forte en Corse (47 cas pour 100 000 habitants), et modérée en Bretagne (36) et Aquitaine (24).

Les données de surveillance et de prévision du niveau pollinique sont accessibles sur le site du réseau national de surveillance aérobiologique (RNSA).

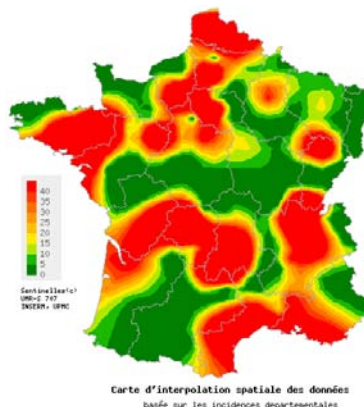
[Plus d'information sur cette surveillance](#)

L'équipe du réseau Sentinelles

Les données régionales complètes sont présentées à la fin de ce bulletin.

VARICELLE

Situation observée pour Varicelle
semaine 2010s24 (nombre de cas pour 100 000 habitants)



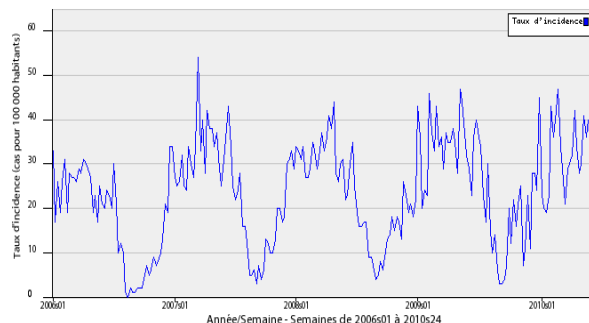
Carte d'interpolation spatiale des données
basée sur les incidences départementales

Carte d'interpolation spatiale des données.

L'interpolation se fait sur la base des taux d'incidence départementaux.

Cartes consultables sur Sentiweb : <http://www.sentiweb.fr>

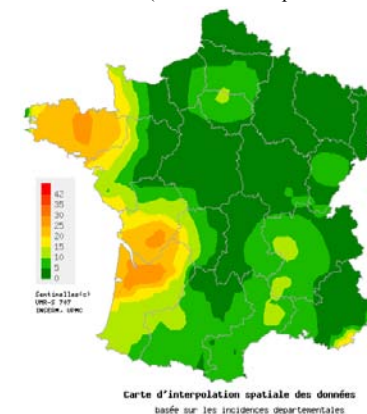
Réseau Sentinelles, Varicelle, France entière



Taux d'incidence national (en cas pour 100 000 habitants)

CRISES D'ASTHME

Situation observée pour Crises d'asthme
semaine 2010s24 (nombre de cas pour 100 000 habitants)



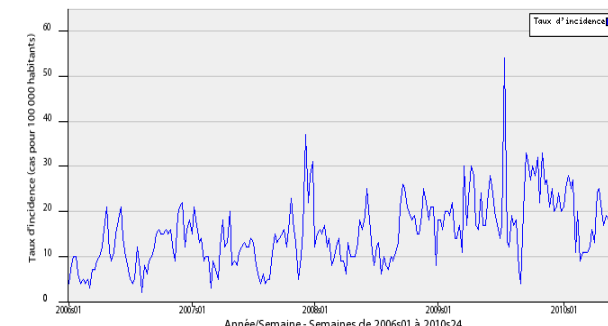
Carte d'interpolation spatiale des données
basée sur les incidences départementales

Carte d'interpolation spatiale des données.

L'interpolation se fait sur la base des taux d'incidence départementaux.

Cartes consultables sur Sentiweb : <http://www.sentiweb.fr>

Réseau Sentinelles, Crises d'asthme, France entière



Taux d'incidence national (en cas pour 100 000 habitants)

TAUX D'INCIDENCE NATIONAUX SUR LES 3 DERNIÈRES SEMAINES (POUR 100 000 HABITANTS) France métropolitaine

TAUX D'INCIDENCE NATIONAUX	2010s24 (non consolidé)					2010s23					2010s22				
	incid.	[inf.	sup.]	min.	max.	incid.	[inf.	sup]	min.	max.	incid.	[inf.	sup.]	min.	max.
SYNDROMES GRIPPAUX	5	1	9	4	36	6	3	10	5	35	10	6	14	1	44
DIARRHÉE AIGUE	100	79	120	0	134	99	82	115	0	118	91	75	106	0	114
VARICELLE	51	36	66	0	56	31	22	41	0	41	35	26	45	0	45
CRISES D'ASTHME	10	4	17	0	24	13	7	18	0	42	18	11	26	0	34

TAUX D'INCIDENCE RÉGIONAUX POUR LA SEMAINE 2010S24 (POUR 100 000 HABITANTS)

TAUX D'INCIDENCE RÉGIONAUX	SYNDROMES GRIPPAUX					DIARRHÉE AIGUE				
	incid.	[inf	sup]	min	max	incid.	[inf	sup]	min	max
ALSACE	0	0	0	0	55	33	0	84	0	130
AQUITAINE	0	0	0	0	37	79	0	162	0	169
AUVERGNE	0	0	0	0	20	121	30	212	0	154
BASSE-NORMANDIE	0	0	0	0	27	50	0	220	0	203
BOURGOGNE	0	0	0	0	160	22	0	48	0	194
BRETAGNE	18	0	44	0	100	174	92	256	0	192
CENTRE	0	0	0	0	76	80	17	144	0	153
CHAMPAGNE-ARDENNE	0	0	0	0	40	51	0	128	0	304
CORSE	6	0	27	0	67	102	30	175	0	167
FRANCHE-COMTE	22	0	75	0	155	34	0	104	0	116
HAUTE-NORMANDIE	0	0	0	0	124	72	13	130	0	158
ILE-DE-FRANCE	3	0	7	0	28	115	57	173	0	115
LANGUEDOC-ROUSSILLON	0	0	0	0	81	127	5	249	0	246
LIMOUSIN	0	0	0	0	62	77	0	212	0	265
LORRAINE	0	0	0	0	77	49	0	101	0	117
MIDI-PYRENEES	4	0	19	0	116	29	0	100	0	346
NORD-PAS-DE-CALAIS	0	0	0	0	95	83	0	180	0	267
PAYS-DE-LA-LOIRE	0	0	0	0	28	82	10	154	0	928
PICARDIE	0	0	0	0	73	0	0	0	0	144
POITOU-CHARENTES	0	0	0	0	33	56	0	154	0	115
PACA	0	0	0	0	37	101	0	203	0	134
RHONE-ALPES	22	0	51	0	63	68	24	112	0	143

TAUX D'INCIDENCE RÉGIONAUX	VARICELLE					CRISES D'ASTHME				
	incid.	[inf	sup]	min	max	incid.	[inf	sup]	min	max
ALSACE	0	0	0	0	90	0	0	0	0	17
AQUITAINE	24	0	70	0	43	24	0	70	0	28
AUVERGNE	51	0	103	0	51	0	0	0	0	54
BASSE-NORMANDIE	0	0	0	0	187	0	0	0	0	50
BOURGOGNE	4	0	15	0	47	0	0	0	0	31
BRETAGNE	92	36	148	0	92	36	2	69	0	36
CENTRE	13	0	38	0	69	0	0	0	0	37
CHAMPAGNE-ARDENNE	21	0	69	0	329	0	0	0	0	82
CORSE	26	0	58	0	119	47	3	90	14	47
FRANCHE-COMTE	25	0	51	0	322	15	0	60	0	37
HAUTE-NORMANDIE	42	0	87	0	105	0	0	0	0	0
ILE-DE-FRANCE	38	10	65	0	48	13	0	33	0	13
LANGUEDOC-ROUSSILLON	55	0	141	0	170	19	0	80	0	81
LIMOUSIN	100	0	284	0	136	0	0	0	0	545
LORRAINE	11	0	38	0	64	0	0	0	0	11
MIDI-PYRENEES	0	0	0	0	142	4	0	19	0	32
NORD-PAS-DE-CALAIS	97	0	206	0	137	0	0	0	0	0
PAYS-DE-LA-LOIRE	18	0	52	0	191	0	0	0	0	86
PICARDIE	48	0	112	0	78	0	0	0	0	50
POITOU-CHARENTES	19	0	56	0	65	19	0	56	0	60
PACA	37	0	77	0	86	0	0	0	0	29
RHONE-ALPES	64	12	115	0	71	7	0	17	0	49

VOUS ETES MÉDECIN GÉNÉRALISTE ET INTÉRESSÉ(E) PAR UNE PARTICIPATION AU RÉSEAU SENTINELLES ?

IL VOUS EST POSSIBLE DE VOUS INSCRIRE EN LIGNE A LA RUBRIQUE ESPACE MÉDECIN
<http://www.sentiweb.fr/?page=inscrire>

Réseau Sentinelles (RS)

Unité Mixte de Recherche en Santé 707

(UMR S 707) Inserm-UPMC

Faculté de Médecine Pierre et Marie Curie, site Saint-Antoine

27, rue Chaligny / 75571 Paris cedex 12

Tél. : 01 44 73 84 35 / Fax : 01 44 73 84 54

sentinelles@u707.jussieu.fr

Le réseau Sentinelles est un réseau de médecins généralistes libéraux bénévoles et volontaires en France métropolitaine. Il comprends 1321 médecins, dont 421 participent à l'activité de surveillance continue, permettant la réalisation des bulletins hebdomadaires. Le réseau est développée dans le cadre d'une convention entre l'Inserm, l'Université Pierre et Marie Curie (UPMC) et l'Institut de Veille Sanitaire (InVS).

Directeur de l'UMR S 707 Inserm-UPMC : Guy Thomas

Responsable du RS : Thomas Hanslik

Responsable adjoint du RS : Thierry Blanchon

Surveillance continue : Christophe Arena

Systèmes d'information : Clément Turbelin

Biostatistique : Camille Pelat

Rédacteur : Yves Dorléans

Antenne régionale	Responsable	Animateur
Méditerranée	Jean-Pierre Amoros	Christophe Arena Alessandra Falchi (virologie)
Auvergne Rhône-Alpes	Marianne Sarazin	Solange Gonzalez Chiappe
Franche-Comté	Jean-Pierre Ferry	Jean-Pierre Ferry

Légende

incid.	Taux d'incidence
inf.	Borne inférieure de l'intervalle de confiance
sup.	Borne supérieure de l'intervalle de confiance
min.	Valeur minimale pour la semaine de référence depuis 1984
max.	Valeur maximale pour la semaine de référence depuis 1984
**	Résultats non interprétables