

Diarrhée aiguë et Syndromes grippaux

Pour la semaine n° 2010s23 allant du 07 au 13/06/2010, le réseau Sentinelles a observé la situation suivante :

DIARRHÉE AIGUË

Activité faible

En France métropolitaine, la semaine dernière, l'incidence des cas de diarrhées aiguës vus en consultation de médecine générale a été estimée à 110 cas pour 100 000 habitants, **en dessous** du seuil épidémique (172 cas pour 100 000 habitants).

[Plus d'information sur cette surveillance](#)

SYNDROMES GRIPPAUX

Activité faible

En France métropolitaine, la semaine dernière, l'incidence des cas de syndromes grippaux vus en consultation de médecine générale a été estimée à 9 cas pour 100 000 habitants, **en dessous** du seuil épidémique (67 cas pour 100 000 habitants).

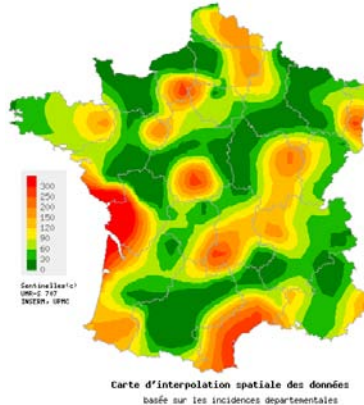
[Plus d'information sur cette surveillance](#)

L'équipe du réseau Sentinelles

Les données régionales complètes sont présentées à la fin de ce bulletin.

DIARRHÉE AIGUË

Situation observée pour Diarrhée aiguë
semaine 2010s23 (nombre de cas pour 100 000 habitants)



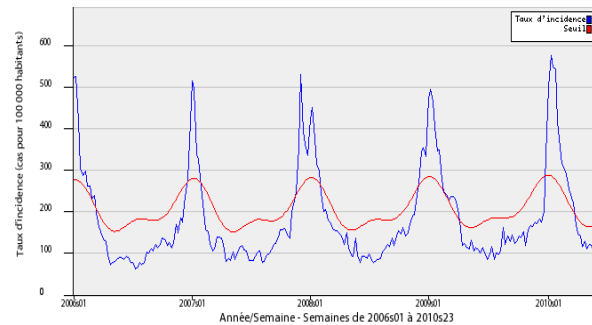
Carte d'interpolation spatiale des données
basée sur les incidences départementales

Carte d'interpolation spatiale des données.

L'interpolation se fait sur la base des taux d'incidence départementaux.

Cartes consultables sur Sentiweb : <http://www.sentiweb.fr>

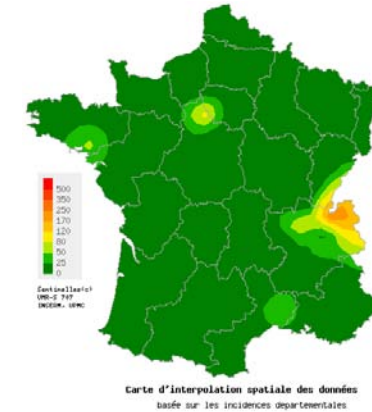
Réseau Sentinelles, Diarrhée aiguë, France entière



Taux d'incidence national (en cas pour 100 000 habitants) en bleu, seuil épidémique en rouge. Le seuil est obtenu par un modèle de régression périodique appliqué aux observations passées.

SYNDROMES GRIPPAUX

Situation observée pour Syndromes grippaux
semaine 2010s23 (nombre de cas pour 100 000 habitants)



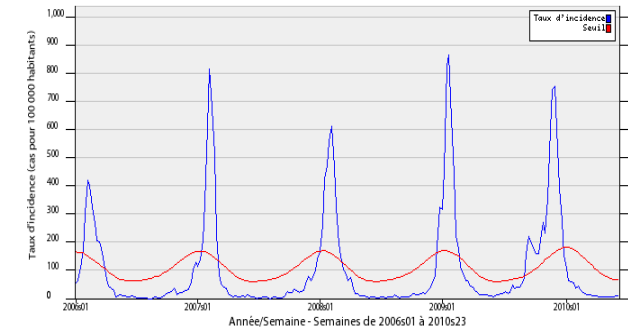
Carte d'interpolation spatiale des données
basée sur les incidences départementales

Carte d'interpolation spatiale des données.

L'interpolation se fait sur la base des taux d'incidence départementaux.

Cartes consultables sur Sentiweb : <http://www.sentiweb.fr>

Réseau Sentinelles, Syndromes grippaux, France entière



Taux d'incidence national (en cas pour 100 000 habitants) en bleu, seuil épidémique en rouge. Le seuil est obtenu par un modèle de régression périodique appliqué aux observations passées.

Varicelle et Crises d'asthme

Pour la semaine n° 2010s23 allant du 07 au 13/06/2010, le réseau Sentinelles a observé la situation suivante :

VARICELLE Activité modérée

En France métropolitaine, la semaine dernière, l'incidence des cas de varicelle vus en consultation de médecine générale a été estimée à 31 cas pour 100 000 habitants.

Dix foyers d'activité régionale ont été notés, forte en Haute-Normandie (78 cas pour 100 000 habitants), Franche-Comté (74), Nord-Pas-de-Calais (74), Rhône-Alpes (71), Bretagne (68), Languedoc-Roussillon (41) et Alsace (40), et modérée en Champagne-Ardenne (30), Lorraine (24) et Ile-de-France (23).

[Plus d'information sur cette surveillance](#)

CRISES D'ASTHME Activité faible

En France métropolitaine, la semaine dernière, l'incidence des cas de crises d'asthme vus en consultation de médecine générale a été estimée à 15 cas pour 100 000 habitants.

Sept foyers d'activité régionale ont été notés, forte en Auvergne (51 cas pour 100 000 habitants) et Corse (40), et modérée en Languedoc-Roussillon (33), Nord-Pas-de-Calais (33), Rhône-Alpes (32), Limousin (29) et Franche-Comté (22).

Les données de surveillance et de prévision du niveau pollinique sont accessibles sur le site du réseau national de surveillance aérobiologique (RNSA).

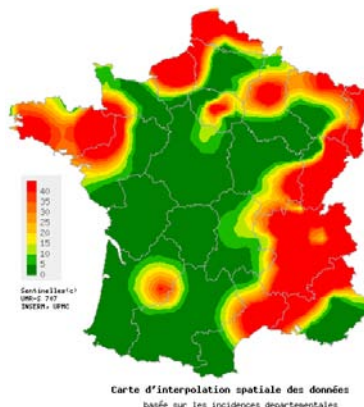
[Plus d'information sur cette surveillance](#)

L'équipe du réseau Sentinelles

Les données régionales complètes sont présentées à la fin de ce bulletin.

VARICELLE

Situation observée pour Varicelle
semaine 2010s23 (nombre de cas pour 100 000 habitants)



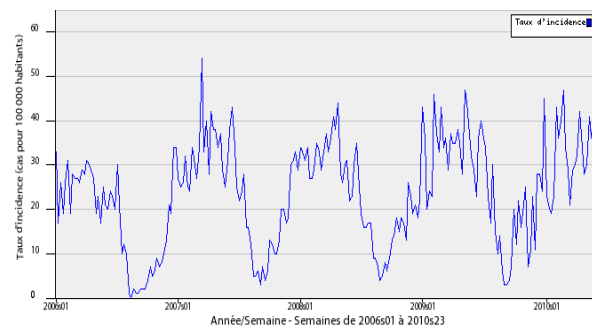
Carte d'interpolation spatiale des données
basée sur les incidences départementales

Carte d'interpolation spatiale des données.

L'interpolation se fait sur la base des taux d'incidence départementaux.

Cartes consultables sur Sentiweb : <http://www.sentiweb.fr>

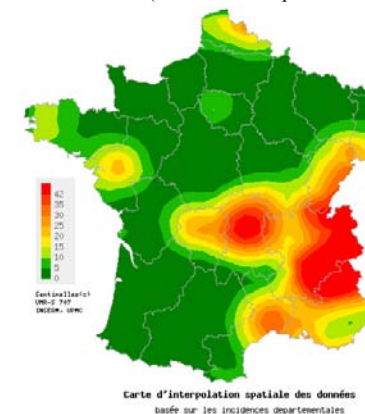
Réseau Sentinelles, Varicelle, France entière



Taux d'incidence nationale (en cas pour 100 000 habitants)

CRISES D'ASTHME

Situation observée pour Crises d'asthme
semaine 2010s23 (nombre de cas pour 100 000 habitants)



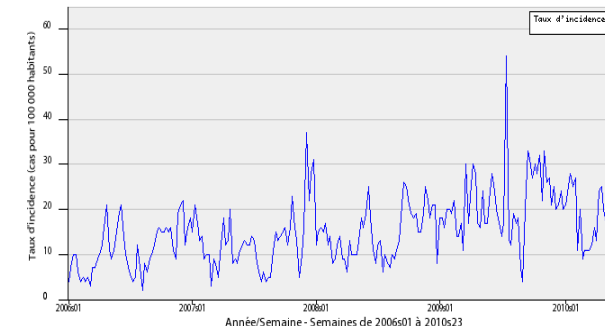
Carte d'interpolation spatiale des données
basée sur les incidences départementales

Carte d'interpolation spatiale des données.

L'interpolation se fait sur la base des taux d'incidence départementaux.

Cartes consultables sur Sentiweb : <http://www.sentiweb.fr>

Réseau Sentinelles, Crises d'asthme, France entière



Taux d'incidence nationale (en cas pour 100 000 habitants)

TAUX D'INCIDENCE NATIONAUX SUR LES 3 DERNIÈRES SEMAINES (POUR 100 000 HABITANTS) France métropolitaine

TAUX D'INCIDENCE NATIONAUX	2010s23 (non consolidé)					2010s22					2010s21				
	incid.	[inf.	sup.]	min.	max.	incid.	[inf.	sup]	min.	max.	incid.	[inf.	sup.]	min.	max.
SYNDROMES GRIPPAUX	9	4	14	5	35	10	6	15	1	44	6	3	10	2	47
DIARRHÉE AIGUE	110	87	133	0	118	91	76	107	0	114	87	72	101	0	138
VARICELLE	31	20	43	0	41	36	27	46	0	45	40	29	50	0	40
CRISES D'ASTHME	15	7	23	0	42	19	12	27	0	34	17	10	24	0	24

TAUX D'INCIDENCE RÉGIONAUX POUR LA SEMAINE 2010S23 (POUR 100 000 HABITANTS)

TAUX D'INCIDENCE REGIONAUX	SYNDROMES GRIPPAUX					DIARRHÉE AIGUE				
	incid.	[inf	sup]	min	max	incid.	[inf	sup]	min	max
ALSACE	0	0	0	0	83	158	9	307	0	464
AQUITAINE	0	0	0	0	74	109	2	216	0	163
AUVERGNE	0	0	0	0	86	100	20	181	0	167
BASSE-NORMANDIE	0	0	0	0	81	0	0	0	0	211
BOURGOGNE	0	0	0	0	81	133	1	265	0	153
BRETAGNE	13	0	32	0	69	100	36	164	0	146
CENTRE	16	0	38	0	29	58	10	106	0	117
CHAMPAGNE-ARDENNE	0	0	0	0	36	44	0	126	0	160
CORSE	8	0	27	0	31	249	105	392	0	249
FRANCHE-COMTE	0	0	0	0	77	74	5	142	0	188
HAUTE-NORMANDIE	0	0	0	0	237	109	10	209	0	128
ILE-DE-FRANCE	2	0	7	0	36	58	19	96	0	96
LANGUEDOC-ROUSSILLON	25	0	69	0	92	197	84	310	0	308
LIMOUSIN	15	0	79	0	93	66	0	196	0	307
LORRAINE	3	0	19	0	104	30	0	86	0	189
MIDI-PYRENEES	0	0	0	0	102	6	0	20	0	170
NORD-PAS-DE-CALAIS	0	0	0	0	59	179	31	328	0	179
PAYS-DE-LA-LOIRE	0	0	0	0	54	61	0	123	0	115
PICARDIE	0	0	0	0	171	57	0	141	0	135
POITOU-CHARENTES	0	0	0	0	33	299	49	550	0	299
PACA	2	0	11	0	28	72	7	138	0	135
RHONE-ALPES	60	17	102	0	74	83	38	128	0	122

TAUX D'INCIDENCE REGIONAUX	VARICELLE					CRISES D'ASTHME				
	incid.	[inf	sup]	min	max	incid.	[inf	sup]	min	max
ALSACE	40	0	102	0	50	0	0	0	0	20
AQUITAINE	5	0	16	0	62	0	0	0	0	46
AUVERGNE	7	0	31	0	66	51	0	116	0	51
BASSE-NORMANDIE	0	0	0	0	171	0	0	0	0	22
BOURGOGNE	6	0	32	0	58	0	0	0	0	21
BRETAGNE	68	11	126	0	75	5	0	22	0	24
CENTRE	3	0	16	0	79	0	0	0	0	40
CHAMPAGNE-ARDENNE	30	0	99	0	63	0	0	0	0	65
CORSE	0	0	0	0	114	40	0	112	8	40
FRANCHE-COMTE	74	8	140	0	74	22	0	63	0	25
HAUTE-NORMANDIE	78	0	230	0	81	0	0	0	0	11
ILE-DE-FRANCE	23	1	45	0	49	10	0	22	0	17
LANGUEDOC-ROUSSILLON	41	0	96	0	185	33	0	82	0	254
LIMOUSIN	0	0	0	0	85	29	0	120	0	246
LORRAINE	24	0	68	0	57	2	0	18	0	40
MIDI-PYRENEES	0	0	0	0	52	0	0	0	0	63
NORD-PAS-DE-CALAIS	74	0	172	0	104	33	0	99	0	33
PAYS-DE-LA-LOIRE	10	0	33	0	71	18	0	49	0	42
PICARDIE	0	0	0	0	76	0	0	0	0	45
POITOU-CHARENTES	0	0	0	0	67	0	0	0	0	106
PACA	19	0	48	0	140	15	0	43	0	39
RHONE-ALPES	71	26	116	0	71	32	1	63	0	65

VOUS ETES MÉDECIN GÉNÉRALISTE ET INTÉRESSÉ(E) PAR UNE PARTICIPATION AU RÉSEAU SENTINELLES ?

IL VOUS EST POSSIBLE DE VOUS INSCRIRE EN LIGNE A LA RUBRIQUE ESPACE MÉDECIN
<http://www.sentiweb.fr/?page=inscrire>

Réseau Sentinelles (RS)

Unité Mixte de Recherche en Santé 707

(UMR S 707) Inserm-UPMC

Faculté de Médecine Pierre et Marie Curie, site Saint-Antoine

27, rue Chaligny / 75571 Paris cedex 12

Tél. : 01 44 73 84 35 / Fax : 01 44 73 84 54

sentinelles@u707.jussieu.fr

Le réseau Sentinelles est un réseau de médecins généralistes libéraux bénévoles et volontaires en France métropolitaine. Il comprends 1322 médecins, dont 423 participent à l'activité de surveillance continue, permettant la réalisation des bulletins hebdomadaires. Le réseau est développée dans le cadre d'une convention entre l'Inserm, l'Université Pierre et Marie Curie (UPMC) et l'Institut de Veille Sanitaire (InVS).

Directeur de l'UMR S 707 Inserm-UPMC : Guy Thomas

Responsable du RS : Thomas Hanslik

Responsable adjoint du RS : Thierry Blanchon

Surveillance continue : Christophe Arena

Systèmes d'information : Clément Turbelin

Biostatistique : Camille Pelat

Rédacteur : Yves Dorléans

Antenne régionale	Responsable	Animateur
Méditerranée	Jean-Pierre Amoros	Christophe Arena Alessandra Falchi (virologie)
Auvergne Rhône-Alpes	Marianne Sarazin	Solange Gonzalez Chiappe
Franche-Comté	Jean-Pierre Ferry	Jean-Pierre Ferry

Légende	
incid.	Taux d'incidence
inf.	Borne inférieure de l'intervalle de confiance
sup.	Borne supérieure de l'intervalle de confiance
min.	Valeur minimale pour la semaine de référence depuis 1984
max.	Valeur maximale pour la semaine de référence depuis 1984
**	Résultats non interprétables