

Bulletin du réseau Sentinelles du 09/06/2010, n° 2010s22 (données du 31/05 au 06/06/2010)

Diarrhée aiguë et Syndromes grippaux

Pour la semaine n° 2010s22 allant du 31/05 au 06/06/2010, le réseau Sentinelles a observé la situation suivante :

DIARRHÉE AIGUË

Activité faible

En France métropolitaine, la semaine dernière, l'incidence des cas de diarrhées aiguës vus en consultation de médecine générale a été estimée à 86 cas pour 100 000 habitants, **en dessous** du seuil épidémique (169 cas pour 100 000 habitants).

[Plus d'information sur cette surveillance](#)

SYNDROMES GRIPPAUX

Activité faible

En France métropolitaine, la semaine dernière, l'incidence des cas de syndromes grippaux vus en consultation de médecine générale a été estimée à 13 cas pour 100 000 habitants, **en dessous** du seuil épidémique (68 cas pour 100 000 habitants).

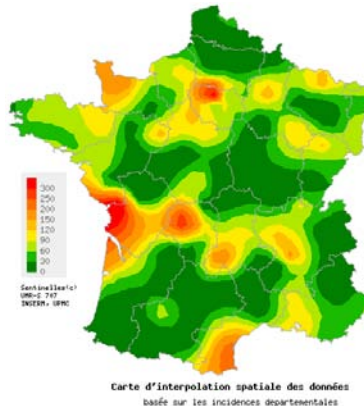
[Plus d'information sur cette surveillance](#)

L'équipe du réseau Sentinelles

Les données régionales complètes sont présentées à la fin de ce bulletin.

DIARRHÉE AIGUË

Situation observée pour Diarrhée aiguë
semaine 2010s22 (nombre de cas pour 100 000 habitants)



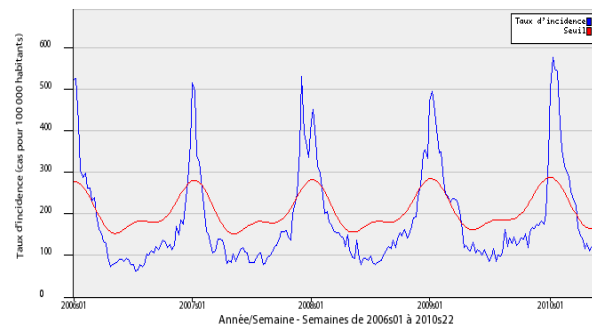
Carte d'interpolation spatiale des données
basée sur les incidences départementales

Carte d'interpolation spatiale des données.

L'interpolation se fait sur la base des taux d'incidence départementaux.

Cartes consultables sur Sentiweb : <http://www.sentiweb.fr>

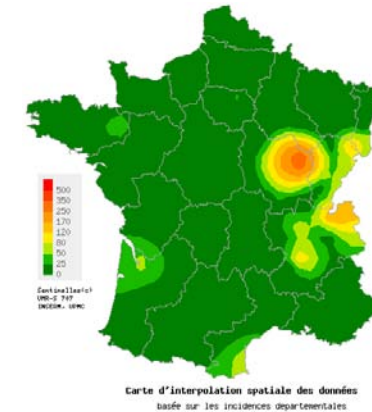
Réseau Sentinelles, Diarrhée aiguë, France entière



Taux d'incidence national (en cas pour 100 000 habitants) en bleu, seuil épidémique en rouge. Le seuil est obtenu par un modèle de régression périodique appliqué aux observations passées.

SYNDROMES GRIPPAUX

Situation observée pour Syndromes grippaux
semaine 2010s22 (nombre de cas pour 100 000 habitants)



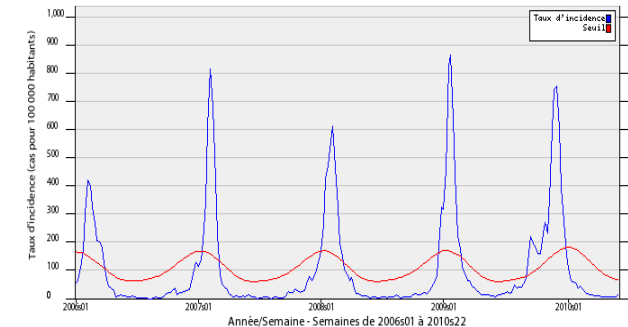
Carte d'interpolation spatiale des données
basée sur les incidences départementales

Carte d'interpolation spatiale des données.

L'interpolation se fait sur la base des taux d'incidence départementaux.

Cartes consultables sur Sentiweb : <http://www.sentiweb.fr>

Réseau Sentinelles, Syndromes grippaux, France entière



Taux d'incidence national (en cas pour 100 000 habitants) en bleu, seuil épidémique en rouge. Le seuil est obtenu par un modèle de régression périodique appliqué aux observations passées.

Varicelle et Crises d'asthme

Pour la semaine n° 2010s22 allant du 31/05 au 06/06/2010, le réseau Sentinelles a observé la situation suivante :

VARICELLE

Activité modérée à forte

En France métropolitaine, la semaine dernière, l'incidence des cas de varicelle vus en consultation de médecine générale a été estimée à 38 cas pour 100 000 habitants.

Treize foyers d'activité régionale ont été notés, **forte** en Bourgogne (122 cas pour 100 000 habitants), Languedoc-Roussillon (96), Auvergne (73), Provence-Alpes-Côte-d'Azur (73), Ile-de-France (71), Bretagne (70), Basse-Normandie (66) et Poitou-Charentes (40), et **modérée** en Centre (39), Alsace (38), Rhône-Alpes (36), Franche-Comté (34) et Champagne-Ardenne (33).

[Plus d'information sur cette surveillance](#)

CRISES D'ASTHME

Activité modérée

En France métropolitaine, la semaine dernière, l'incidence des cas de crises d'asthme vus en consultation de médecine générale a été estimée à 26 cas pour 100 000 habitants.

Dix foyers d'activité régionale ont été notés, **forte** en Nord-Pas-de-Calais (91 cas pour 100 000 habitants), Bretagne (63), Aquitaine (47) et Poitou-Charentes (40), et **modérée** en Basse-Normandie (38), Ile-de-France (37), Corse (35), Pays-de-la-Loire (32), Midi-Pyrénées (26) et Franche-Comté (20).

Les données de surveillance et de prévision du niveau pollinique sont accessibles sur le site du réseau national de surveillance aérobiologique (RNSA).

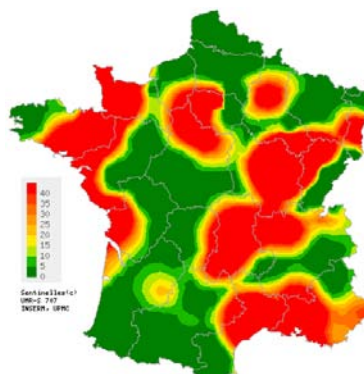
[Plus d'information sur cette surveillance](#)

L'équipe du réseau Sentinelles

Les données régionales complètes sont présentées à la fin de ce bulletin.

VARICELLE

Situation observée pour Varicelle
semaine 2010s22 (nombre de cas pour 100 000 habitants)



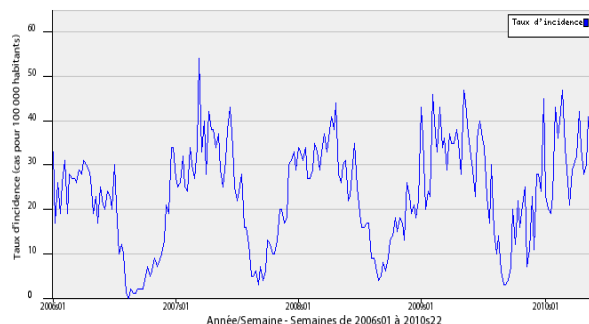
Carte d'interpolation spatiale des données
basée sur les incidences départementales

Carte d'interpolation spatiale des données.

L'interpolation se fait sur la base des taux d'incidence départementaux.

Cartes consultables sur Sentiweb : <http://www.sentiweb.fr>

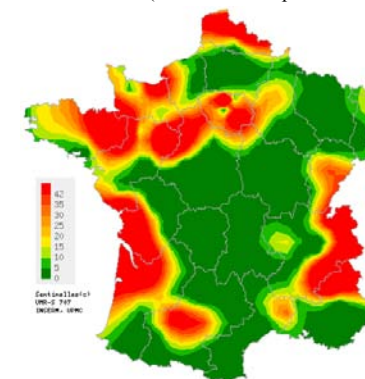
Réseau Sentinelles, Varicelle, France entière



Taux d'incidence nationale (en cas pour 100 000 habitants)

CRISES D'ASTHME

Situation observée pour Crises d'asthme
semaine 2010s22 (nombre de cas pour 100 000 habitants)



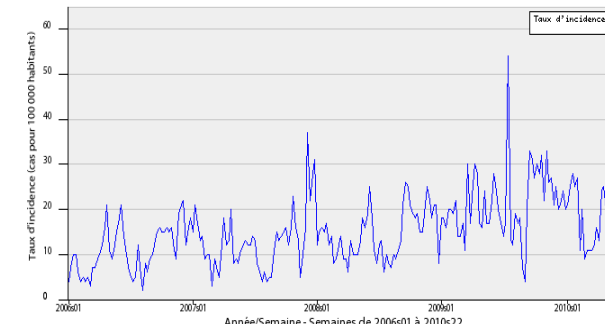
Carte d'interpolation spatiale des données
basée sur les incidences départementales

Carte d'interpolation spatiale des données.

L'interpolation se fait sur la base des taux d'incidence départementaux.

Cartes consultables sur Sentiweb : <http://www.sentiweb.fr>

Réseau Sentinelles, Crises d'asthme, France entière



Taux d'incidence nationale (en cas pour 100 000 habitants)

TAUX D'INCIDENCE NATIONAUX SUR LES 3 DERNIÈRES SEMAINES (POUR 100 000 HABITANTS) France métropolitaine

TAUX D'INCIDENCE NATIONAUX	2010s22 (non consolidé)					2010s21					2010s20				
	incid.	[inf.	sup.]	min.	max.	incid.	[inf.	sup]	min.	max.	incid.	[inf.	sup.]	min.	max.
SYNDROMES GRIPPAUX	13	7	19	1	44	6	3	10	2	47	4	1	7	4	51
DIARRHÉE AIGUE	86	66	106	0	114	86	71	101	0	138	120	100	140	0	132
VARICELLE	38	26	49	0	45	39	29	50	0	40	36	26	46	0	44
CRISES D'ASTHME	26	11	41	0	34	18	10	25	0	24	18	11	26	0	18

TAUX D'INCIDENCE RÉGIONAUX POUR LA SEMAINE 2010S22 (POUR 100 000 HABITANTS)

TAUX D'INCIDENCE REGIONAUX	SYNDROMES GRIPPAUX					DIARRHÉE AIGUE				
	incid.	[inf	sup]	min	max	incid.	[inf	sup]	min	max
ALSACE	0	0	0	0	55	62	0	146	0	213
AQUITAINE	27	0	97	0	27	47	0	139	0	120
AUVERGNE	0	0	0	0	26	69	2	136	0	167
BASSE-NORMANDIE	0	0	0	0	26	104	0	270	0	216
BOURGOGNE	115	0	273	0	117	19	0	84	0	179
BRETAGNE	15	0	47	0	68	80	13	147	0	137
CENTRE	0	0	0	0	12	66	6	126	0	154
CHAMPAGNE-ARDENNE	0	0	0	0	38	87	0	194	0	127
CORSE	0	0	0	0	3	141	52	230	0	141
FRANCHE-COMTE	35	0	86	0	68	54	0	112	0	188
HAUTE-NORMANDIE	0	0	0	0	299	97	0	286	0	172
ILE-DE-FRANCE	12	0	23	0	33	162	67	257	0	162
LANGUEDOC-ROUSSILLON	11	0	33	0	83	71	12	130	0	283
LIMOUSIN	0	0	0	0	81	175	0	488	0	291
LORRAINE	0	0	0	0	129	68	5	132	0	139
MIDI-PYRENEES	0	0	0	0	89	6	0	17	0	183
NORD-PAS-DE-CALAIS	0	0	0	0	173	26	0	114	0	154
PAYS-DE-LA-LOIRE	0	0	0	0	60	57	0	117	0	185
PICARDIE	0	0	0	0	106	0	0	0	0	159
POITOU-CHARENTES	0	0	0	0	27	185	0	377	0	205
PACA	0	0	0	0	34	77	0	156	0	180
RHONE-ALPES	57	14	100	0	59	74	30	118	0	149

VOUS ETES MÉDECIN GÉNÉRALISTE ET INTÉRESSÉ(E) PAR UNE PARTICIPATION AU RÉSEAU SENTINELLES ?

IL VOUS EST POSSIBLE DE VOUS INSCRIRE EN LIGNE A LA RUBRIQUE ESPACE MÉDECIN
<http://www.sentiweb.fr/?page=inscrire>

Légende	
incid.	Taux d'incidence
inf.	Borne inférieure de l'intervalle de confiance
sup.	Borne supérieure de l'intervalle de confiance
min.	Valeur minimale pour la semaine de référence depuis 1984
max.	Valeur maximale pour la semaine de référence depuis 1984
**	Résultats non interprétables

TAUX D'INCIDENCE REGIONAUX	VARICELLE					CRISES D'ASTHME				
	incid.	[inf	sup]	min	max	incid.	[inf	sup]	min	max
ALSACE	38	0	111	0	55	9	0	37	0	22
AQUITAINE	3	0	11	0	45	47	0	139	0	47
AUVERGNE	73	0	145	0	73	0	0	0	0	45
BASSE-NORMANDIE	66	0	196	0	170	38	0	142	0	38
BOURGOGNE	122	0	284	0	122	0	0	0	0	15
BRETAGNE	70	7	133	0	74	63	0	126	0	63
CENTRE	39	0	86	0	39	9	0	26	0	9
CHAMPAGNE-ARDENNE	33	0	84	0	75	11	0	41	0	138
CORSE	6	0	20	0	143	35	0	98	6	35
FRANCHE-COMTE	34	0	70	0	61	20	0	67	0	21
HAUTE-NORMANDIE	15	0	44	0	58	0	0	0	0	58
ILE-DE-FRANCE	71	0	141	0	71	37	0	90	0	37
LANGUEDOC-ROUSSILLON	96	0	244	0	152	12	0	37	0	79
LIMOUSIN	0	0	0	0	62	0	0	0	0	81
LORRAINE	0	0	0	0	33	0	0	0	0	10
MIDI-PYRENEES	4	0	26	0	79	26	0	78	0	34
NORD-PAS-DE-CALAIS	0	0	0	0	61	91	0	256	0	91
PAYS-DE-LA-LOIRE	0	0	0	0	172	32	0	81	0	32
PICARDIE	0	0	0	0	91	0	0	0	0	45
POITOU-CHARENTES	40	0	131	0	81	40	0	131	0	66
PACA	73	0	151	0	90	5	0	14	0	40
RHONE-ALPES	36	1	71	0	127	12	0	31	0	76

Réseau Sentinelles (RS)
Unité Mixte de Recherche en Santé 707 (UMR S 707) Inserm-UPMC
Faculté de Médecine Pierre et Marie Curie, site Saint-Antoine
27, rue Chaligny / 75571 Paris cedex 12
Tél. : 01 44 73 84 35 / Fax : 01 44 73 84 54
sentinelles@u707.jussieu.fr

Le réseau Sentinelles est un réseau de médecins généralistes libéraux bénévoles et volontaires en France métropolitaine. Il comprends 1331 médecins, dont 426 participent à l'activité de surveillance continue, permettant la réalisation des bulletins hebdomadaires. Le réseau est développée dans le cadre d'une convention entre l'Inserm, l'Université Pierre et Marie Curie (UPMC) et l'Institut de Veille Sanitaire (InVS).

Directeur de l'UMR S 707 Inserm-UPMC : Guy Thomas
Responsable du RS : Thomas Hanslik
Responsable adjoint du RS : Thierry Blanchon
Surveillance continue : Christophe Arena
Systèmes d'information : Clément Turbelin
Biostatistique : Camille Pelat
Rédacteur : Yves Dorléans

Antenne régionale	Responsable	Animateur
Méditerranée	Jean-Pierre Amoros	Christophe Arena Alessandra Falchi (virologie)
Auvergne Rhône-Alpes	Marianne Sarazin	Solange Gonzalez Chiappe
Franche-Comté	Jean-Pierre Ferry	Jean-Pierre Ferry