

Bulletin du réseau Sentinelles du 02/06/2010, n° 2010s21 (données du 24 au 30/05/2010)

Diarrhée aiguë et Syndromes grippaux

Pour la semaine n° 2010s21 allant du 24 au 30/05/2010, le réseau Sentinelles a observé la situation suivante :

DIARRHÉE AIGUË Activité faible

En France métropolitaine, la semaine dernière, l'incidence des cas de diarrhées aiguës vus en consultation de médecine générale a été estimée à 84 cas pour 100 000 habitants, **en dessous** du seuil épidémique (167 cas pour 100 000 habitants).

[Plus d'information sur cette surveillance](#)

SYNDROMES GRIPPAUX Activité faible

En France métropolitaine, la semaine dernière, l'incidence des cas de syndromes grippaux vus en consultation de médecine générale a été estimée à 4 cas pour 100 000 habitants, **en dessous** du seuil épidémique (69 cas pour 100 000 habitants).

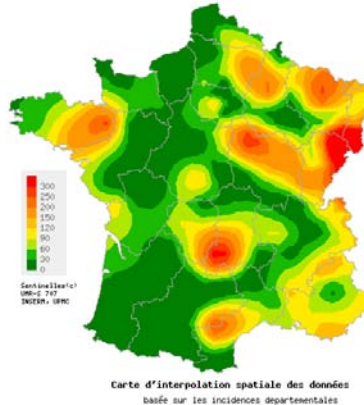
[Plus d'information sur cette surveillance](#)

L'équipe du réseau Sentinelles

Les données régionales complètes sont présentées à la fin de ce bulletin.

DIARRHÉE AIGUË

Situation observée pour Diarrhée aiguë
semaine 2010s21 (nombre de cas pour 100 000 habitants)



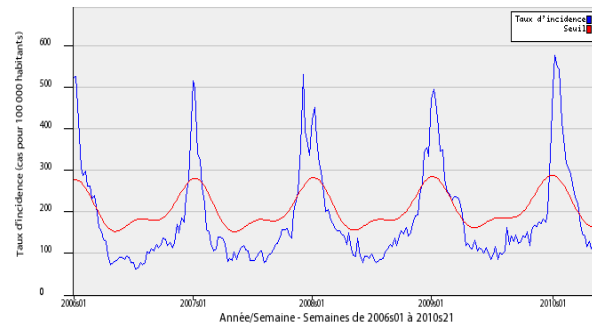
Carte d'interpolation spatiale des données
basée sur les incidences départementales

Carte d'interpolation spatiale des données.

L'interpolation se fait sur la base des taux d'incidence départementaux.

Cartes consultables sur Sentiweb : <http://www.sentiweb.fr>

Réseau Sentinelles, Diarrhée aiguë, France entière



Taux d'incidence national (en cas pour 100 000 habitants) en bleu, seuil épidémique en rouge. Le seuil est obtenu par un modèle de régression périodique appliqué aux observations passées.

SYNDROMES GRIPPAUX

Situation observée pour Syndromes grippaux
semaine 2010s21 (nombre de cas pour 100 000 habitants)



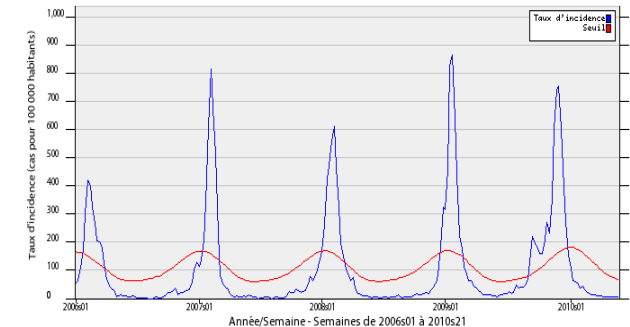
Carte d'interpolation spatiale des données
basée sur les incidences départementales

Carte d'interpolation spatiale des données.

L'interpolation se fait sur la base des taux d'incidence départementaux.

Cartes consultables sur Sentiweb : <http://www.sentiweb.fr>

Réseau Sentinelles, Syndromes grippaux, France entière



Taux d'incidence national (en cas pour 100 000 habitants) en bleu, seuil épidémique en rouge. Le seuil est obtenu par un modèle de régression périodique appliqué aux observations passées.

Varicelle et Crises d'asthme

Pour la semaine n° 2010s21 allant du 24 au 30/05/2010, le réseau Sentinelles a observé la situation suivante :

VARICELLE Activité forte

En France métropolitaine, la semaine dernière, l'incidence des cas de varicelle vus en consultation de médecine générale a été estimée à 43 cas pour 100 000 habitants.

Onze foyers d'activité régionale ont été notés, **forte** en Nord-Pas-de-Calais (140 cas pour 100 000 habitants), Provence-Alpes-Côte-d'Azur (128), Limousin (109), Alsace (94), Haute-Normandie (93), Rhône-Alpes (62) et Franche-Comté (56), et **modérée** en Lorraine (38), Champagne-Ardenne (24), Bretagne (22) et Picardie (20).

[Plus d'information sur cette surveillance](#)

CRISES D'ASTHME Activité faible

En France métropolitaine, la semaine dernière, l'incidence des cas de crises d'asthme vus en consultation de médecine générale a été estimée à 16 cas pour 100 000 habitants.

Trois foyers d'activité régionale forte ont été notés en Provence-Alpes-Côte-d'Azur (72 cas pour 100 000 habitants), Languedoc-Roussillon (41) et Poitou-Charentes (40).

Les données de surveillance et de prévision du niveau pollinique sont accessibles sur le site du réseau national de surveillance aérobiologique ([RNSA](#)).

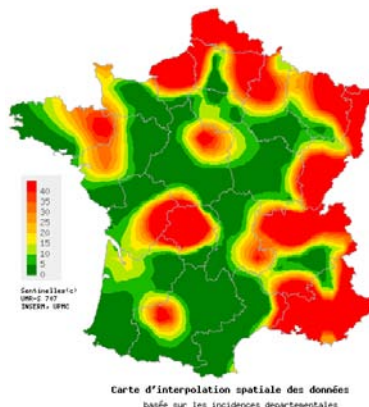
[Plus d'information sur cette surveillance](#)

L'équipe du réseau Sentinelles

Les données régionales complètes sont présentées à la fin de ce bulletin.

VARICELLE

Situation observée pour Varicelle
semaine 2010s21 (nombre de cas pour 100 000 habitants)



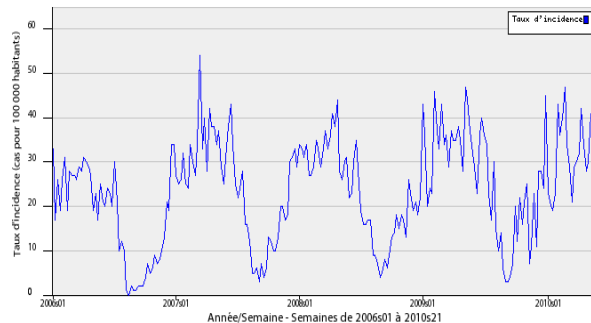
Carte d'interpolation spatiale des données
basée sur les incidences départementales

Carte d'interpolation spatiale des données.

L'interpolation se fait sur la base des taux d'incidence départementaux.

Cartes consultables sur Sentiweb : <http://www.sentiweb.fr>

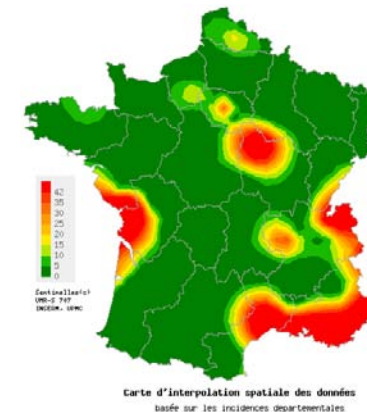
Réseau Sentinelle, Varicelle, France entière



Taux d'incidence nationale (en cas pour 100 000 habitants)

CRISES D'ASTHME

Situation observée pour Crises d'asthme
semaine 2010s21 (nombre de cas pour 100 000 habitants)



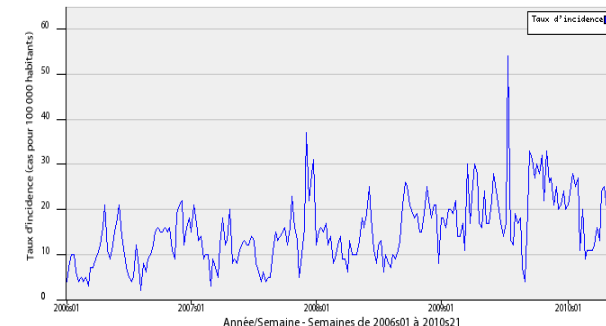
Carte d'interpolation spatiale des données
basée sur les incidences départementales

Carte d'interpolation spatiale des données.

L'interpolation se fait sur la base des taux d'incidence départementaux.

Cartes consultables sur Sentiweb : <http://www.sentiweb.fr>

Réseau Sentinelle, Crises d'asthme, France entière



Taux d'incidence nationale (en cas pour 100 000 habitants)

TAUX D'INCIDENCE NATIONAUX SUR LES 3 DERNIÈRES SEMAINES (POUR 100 000 HABITANTS)
France métropolitaine

TAUX D'INCIDENCE NATIONAUX	2010s21 (non consolidé)					2010s20					2010s19				
	incid.	[inf.	sup.]	min.	max.	incid.	[inf.	sup]	min.	max.	incid.	[inf.	sup.]	min.	max.
SYNDROMES GRIPPAUX	4	0	8	2	47	4	1	7	4	51	4	1	6	3	78
DIARRHÉE AIGUE	84	66	102	0	138	121	101	141	0	132	122	101	143	0	153
VARICELLE	43	28	57	0	43	36	25	46	0	44	41	30	52	0	47
CRISES D'ASTHME	16	7	24	0	24	18	11	26	0	18	19	11	27	0	24

TAUX D'INCIDENCE RÉGIONAUX POUR LA SEMAINE 2010S21 (POUR 100 000 HABITANTS)

TAUX D'INCIDENCE REGIONAUX	SYNDROMES GRIPPAUX					DIARRHÉE AIGUE				
	incid.	[inf	sup]	min	max	incid.	[inf	sup]	min	max
ALSACE	17	0	65	0	36	112	0	230	0	171
AQUITAINE	0	0	0	0	65	17	0	51	0	132
AUVERGNE	0	0	0	0	49	89	16	161	0	221
BASSE-NORMANDIE	0	0	0	0	45	32	0	131	0	297
BOURGOGNE	0	0	0	0	158	137	9	265	0	232
BRETAGNE	41	0	89	0	68	150	71	228	0	169
CENTRE	0	0	0	0	27	28	0	63	0	95
CHAMPAGNE-ARDENNE	0	0	0	0	53	99	0	208	0	131
CORSE	0	0	0	0	52	177	35	319	0	177
FRANCHE-COMTE	0	0	0	0	128	188	39	336	0	188
HAUTE-NORMANDIE	0	0	0	0	315	0	0	0	0	191
ILE-DE-FRANCE	8	0	25	2	29	47	15	79	0	93
LANGUEDOC-ROUSSILLON	0	0	0	0	56	81	0	189	0	316
LIMOUSIN	0	0	0	0	51	102	0	336	0	202
LORRAINE	4	0	18	0	85	194	78	310	0	194
MIDI-PYRENEES	0	0	0	0	73	0	0	0	0	148
NORD-PAS-DE-CALAIS	7	0	34	0	65	38	0	103	0	265
PAYS-DE-LA-LOIRE	0	0	0	0	99	16	0	48	0	109
PICARDIE	0	0	0	0	125	81	0	200	0	263
POITOU-CHARENTES	0	0	0	0	69	48	0	144	0	117
PACA	0	0	0	0	63	111	33	188	0	165
RHONE-ALPES	6	0	22	0	61	47	10	84	0	127

TAUX D'INCIDENCE REGIONAUX	VARICELLE					CRISES D'ASTHME				
	incid.	[inf	sup]	min	max	incid.	[inf	sup]	min	max
ALSACE	94	0	199	0	94	0	0	0	0	11
AQUITAINE	9	0	34	0	56	0	0	0	0	38
AUVERGNE	9	0	35	0	79	0	0	0	0	33
BASSE-NORMANDIE	0	0	0	0	39	0	0	0	0	5
BOURGOGNE	2	0	14	0	282	18	0	53	0	18
BRETAGNE	22	0	47	0	53	2	0	7	0	29
CENTRE	15	0	43	0	25	0	0	0	0	26
CHAMPAGNE-ARDENNE	24	0	77	0	72	0	0	0	0	29
CORSE	13	0	44	0	99	13	0	44	1	54
FRANCHE-COMTE	56	0	153	0	101	0	0	0	0	13
HAUTE-NORMANDIE	93	0	275	0	101	6	0	29	0	69
ILE-DE-FRANCE	7	0	15	0	34	17	0	37	0	24
LANGUEDOC-ROUSSILLON	0	0	0	0	135	41	0	134	0	255
LIMOUSIN	109	0	412	0	109	0	0	0	0	60
LORRAINE	38	0	89	0	55	0	0	0	0	11
MIDI-PYRENEES	4	0	21	0	46	0	0	0	0	9
NORD-PAS-DE-CALAIS	140	1	278	0	140	8	0	37	0	31
PAYS-DE-LA-LOIRE	13	0	42	0	227	0	0	0	0	40
PICARDIE	20	0	85	0	78	0	0	0	0	41
POITOU-CHARENTES	9	0	36	0	58	40	0	131	0	40
PACA	128	49	208	0	151	72	9	135	0	72
RHONE-ALPES	62	7	116	0	84	16	0	35	0	75

VOUS ETES MÉDECIN GÉNÉRALISTE ET INTÉRESSÉ(E) PAR UNE PARTICIPATION AU RÉSEAU SENTINELLES ?

IL VOUS EST POSSIBLE DE VOUS INSCRIRE EN LIGNE A LA RUBRIQUE ESPACE MÉDECIN
<http://www.sentiweb.fr/?page=inscrire>

Réseau Sentinelles (RS)

Unité Mixte de Recherche en Santé 707

(UMR S 707) Inserm-UPMC

Faculté de Médecine Pierre et Marie Curie, site Saint-Antoine

27, rue Chaligny / 75571 Paris cedex 12

Tél. : 01 44 73 84 35 / Fax : 01 44 73 84 54

sentinelles@u707.jussieu.fr

Le réseau Sentinelles est un réseau de médecins généralistes libéraux bénévoles et volontaires en France métropolitaine. Il comprends 1334 médecins, dont 426 participent à l'activité de surveillance continue, permettant la réalisation des bulletins hebdomadaires. Le réseau est développée dans le cadre d'une convention entre l'Inserm, l'Université Pierre et Marie Curie (UPMC) et l'Institut de Veille Sanitaire (InVS).

Directeur de l'UMR S 707 Inserm-UPMC : Guy Thomas

Responsable du RS : Thomas Hanslik

Responsable adjoint du RS : Thierry Blanchon

Surveillance continue : Christophe Arena

Systèmes d'information : Clément Turbelin

Biostatistique : Camille Pelat

Rédacteur : Yves Dorléans

Antenne régionale	Responsable	Animateur
Méditerranée	Jean-Pierre Amoros	Christophe Arena Alessandra Falchi (virologie)
Auvergne Rhône-Alpes	Marianne Sarazin	Solange Gonzalez Chiappe
Franche-Comté	Jean-Pierre Ferry	Jean-Pierre Ferry

Légende

incid.	Taux d'incidence
inf.	Borne inférieure de l'intervalle de confiance
sup.	Borne supérieure de l'intervalle de confiance
min.	Valeur minimale pour la semaine de référence depuis 1984
max.	Valeur maximale pour la semaine de référence depuis 1984
**	Résultats non interprétables