

Bulletin du réseau Sentinelles du 26/05/2010, n° 2010s20 (données du 17 au 23/05/2010)

## Diarrhée aiguë et Syndromes grippaux

Pour la semaine n° 2010s20 allant du 17 au 23/05/2010, le réseau Sentinelles a observé la situation suivante :

### DIARRHÉE AIGUË Activité faible

En France métropolitaine, la semaine dernière, l'incidence des cas de diarrhées aiguës vus en consultation de médecine générale a été estimée à 141 cas pour 100 000 habitants, **en dessous** du seuil épidémique (166 cas pour 100 000 habitants).  
[Plus d'information sur cette surveillance](#)

### SYNDROMES GRIPPAUX Activité faible

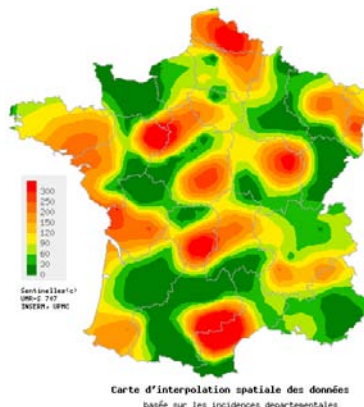
En France métropolitaine, la semaine dernière, l'incidence des cas de syndromes grippaux vus en consultation de médecine générale a été estimée à 3 cas pour 100 000 habitants, **en dessous** du seuil épidémique (71 cas pour 100 000 habitants).  
[Plus d'information sur cette surveillance](#)

L'équipe du réseau Sentinelles

Les données régionales complètes sont présentées à la fin de ce bulletin.

### DIARRHÉE AIGUË

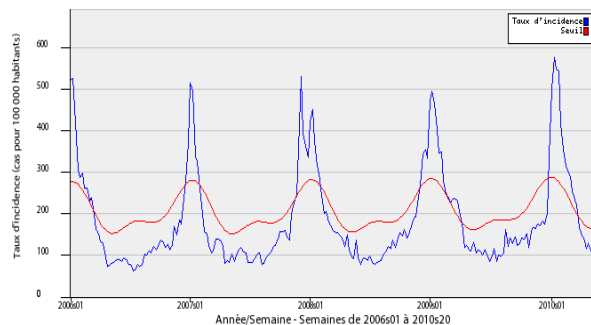
Situation observée pour Diarrhée aiguë  
semaine 2010s20 (nombre de cas pour 100 000 habitants)



Carte d'interpolation spatiale des données  
basée sur les incidences départementales

Carte d'interpolation spatiale des données.  
L'interpolation se fait sur la base des taux d'incidence départementaux.  
Cartes consultables sur Sentiweb : <http://www.sentiweb.fr>

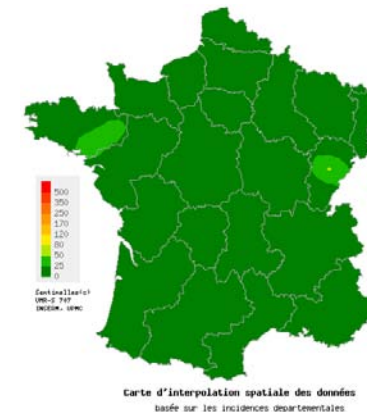
Réseau Sentinelles, Diarrhée aiguë, France entière



Taux d'incidence national (en cas pour 100 000 habitants) en bleu, seuil épidémique en rouge. Le seuil est obtenu par un modèle de régression périodique appliqué aux observations passées.

### SYNDROMES GRIPPAUX

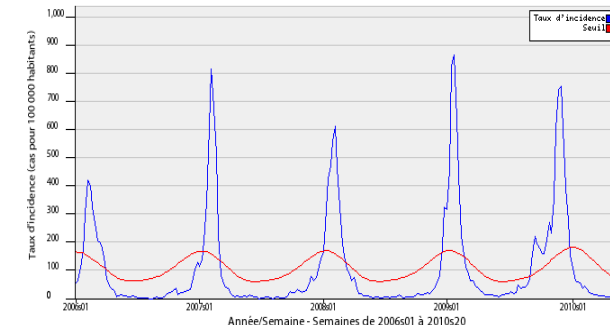
Situation observée pour Syndromes grippaux  
semaine 2010s20 (nombre de cas pour 100 000 habitants)



Carte d'interpolation spatiale des données  
basée sur les incidences départementales

Carte d'interpolation spatiale des données.  
L'interpolation se fait sur la base des taux d'incidence départementaux.  
Cartes consultables sur Sentiweb : <http://www.sentiweb.fr>

Réseau Sentinelles, Syndromes grippaux, France entière



Taux d'incidence national (en cas pour 100 000 habitants) en bleu, seuil épidémique en rouge. Le seuil est obtenu par un modèle de régression périodique appliqué aux observations passées.

## Varicelle et Crises d'asthme

Pour la semaine n° 2010s20 allant du 17 au 23/05/2010, le réseau Sentinelles a observé la situation suivante :

### VARICELLE Activité modérée

**En France métropolitaine**, la semaine dernière, l'incidence des cas de varicelle vus en consultation de médecine générale a été estimée à 33 cas pour 100 000 habitants.

**Treize foyers d'activité régionale** ont été notés, **forte** en Champagne-Ardenne (90 cas pour 100 000 habitants), Limousin (73), Rhône-Alpes (65) et Provence-Alpes-Côte-d'Azur (56), et **modérée** en Aquitaine (38), Auvergne (35), Alsace (34), Franche-Comté (30), Midi-Pyrénées (29), Centre (28), Nord-Pas-de-Calais (27), Languedoc-Roussillon (26) et Pays-de-la-Loire (21).

[Plus d'information sur cette surveillance](#)

### CRISES D'ASTHME Activité modérée

**En France métropolitaine**, la semaine dernière, l'incidence des cas de crises d'asthme vus en consultation de médecine générale a été estimée à 21 cas pour 100 000 habitants.

**Dix foyers d'activité régionale** ont été notés, **forte** en Franche-Comté (87 cas pour 100 000 habitants), Limousin (73), Auvergne (67), Centre (51) et Bretagne (40), et **modérée** en Aquitaine (38), Nord-Pas-de-Calais (27), Midi-Pyrénées (25), Pays-de-la-Loire (22) et Ile-de-France (20).

Les données de surveillance et de prévision du niveau pollinique sont accessibles sur le site du réseau national de surveillance aérobiologique ([RNSA](#)).

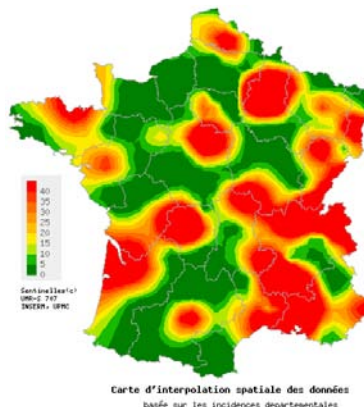
[Plus d'information sur cette surveillance](#)

L'équipe du réseau Sentinelles

Les données régionales complètes sont présentées à la fin de ce bulletin.

### VARICELLE

Situation observée pour Varicelle  
semaine 2010s20 (nombre de cas pour 100 000 habitants)



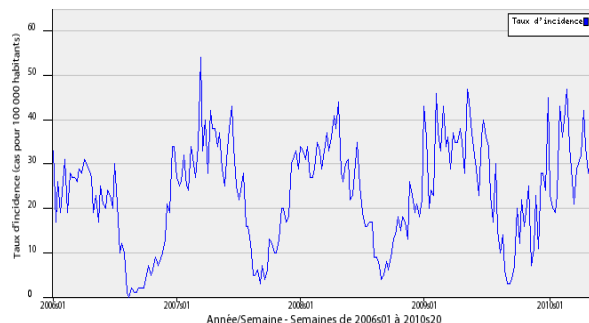
Carte d'interpolation spatiale des données  
basée sur les incidences départementales

Carte d'interpolation spatiale des données.

L'interpolation se fait sur la base des taux d'incidence départementaux.

Cartes consultables sur Sentiweb : <http://www.sentiweb.fr>

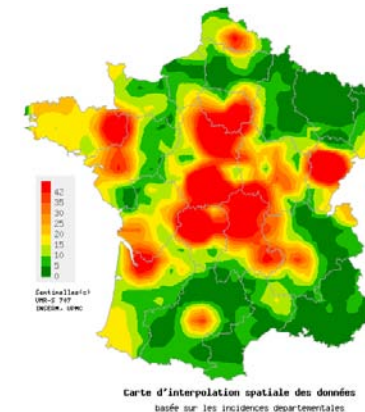
Réseau Sentinelles, Varicelle, France entière



Taux d'incidence nationale (en cas pour 100 000 habitants)

### CRISES D'ASTHME

Situation observée pour Crises d'asthme  
semaine 2010s20 (nombre de cas pour 100 000 habitants)



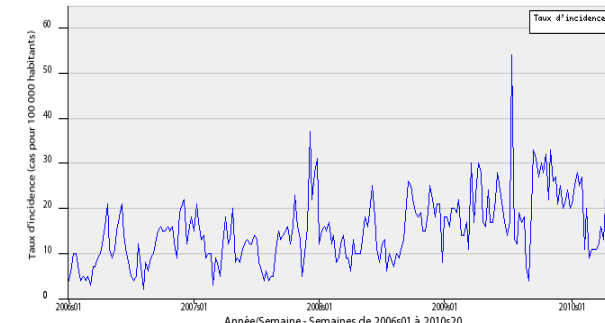
Carte d'interpolation spatiale des données  
basée sur les incidences départementales

Carte d'interpolation spatiale des données.

L'interpolation se fait sur la base des taux d'incidence départementaux.

Cartes consultables sur Sentiweb : <http://www.sentiweb.fr>

Réseau Sentinelles, Crises d'asthme, France entière



Taux d'incidence nationale (en cas pour 100 000 habitants)

**TAUX D'INCIDENCE NATIONAUX SUR LES 3 DERNIÈRES SEMAINES (POUR 100 000 HABITANTS)**  
France métropolitaine

TAUX D'INCIDENCE NATIONAUX	2010s20 (non consolidé)					2010s19					2010s18				
	incid.	[inf.	sup.]	min.	max.	incid.	[inf.	sup]	min.	max.	incid.	[inf.	sup.]	min.	max.
SYNDROMES GRIPPAUX	3	0	6	3	51	4	1	6	3	78	7	3	10	3	74
DIARRHÉE AIGUE	141	113	169	0	141	122	101	143	0	153	112	94	129	0	145
VARICELLE	33	21	45	0	44	40	29	52	0	47	30	21	39	0	53
CRISES D'ASTHME	21	11	31	0	21	19	11	27	0	24	17	9	24	0	17

**TAUX D'INCIDENCE RÉGIONAUX POUR LA SEMAINE 2010S20 (POUR 100 000 HABITANTS)**

TAUX D'INCIDENCE RÉGIONAUX	SYNDROMES GRIPPAUX					DIARRHÉE AIGUE				
	incid.	[inf	sup]	min	max	incid.	[inf	sup]	min	max
ALSACE	0	0	0	0	54	187	0	403	0	187
AQUITAINE	0	0	0	0	114	64	0	163	0	293
AUVERGNE	0	0	0	0	49	116	0	231	0	176
BASSE-NORMANDIE	0	0	0	0	74	0	0	0	0	325
BOURGOGNE	0	0	0	0	132	160	0	361	0	163
BRETAGNE	20	0	46	0	120	158	79	237	0	210
CENTRE	0	0	0	0	26	109	0	221	0	126
CHAMPAGNE-ARDENNE	0	0	0	0	69	35	0	92	13	174
CORSE	0	0	0	0	125	99	31	168	0	188
FRANCHE-COMTE	29	0	95	0	98	6	0	32	0	148
HAUTE-NORMANDIE	0	0	0	0	199	72	0	191	0	144
ILE-DE-FRANCE	3	0	8	0	52	69	27	111	0	154
LANGUEDOC-ROUSSILLON	0	0	0	0	52	167	54	280	0	278
LIMOUSIN	0	0	0	0	68	178	0	379	0	219
LORRAINE	5	0	23	0	103	127	33	221	0	183
MIDI-PYRENEES	0	0	0	0	40	65	0	159	0	96
NORD-PAS-DE-CALAIS	0	0	0	0	92	337	0	775	0	337
PAYS-DE-LA-LOIRE	0	0	0	0	68	190	77	303	0	190
PICARDIE	0	0	0	0	57	111	0	237	0	136
POITOU-CHARENTES	0	0	0	0	69	170	7	334	0	214
PACA	0	0	0	0	44	62	0	126	0	157
RHONE-ALPES	0	0	0	0	75	76	31	121	0	171

TAUX D'INCIDENCE RÉGIONAUX	VARICELLE					CRISES D'ASTHME				
	incid.	[inf	sup]	min	max	incid.	[inf	sup]	min	max
ALSACE	34	0	140	0	109	0	0	0	0	20
AQUITAINE	38	0	111	0	49	38	0	111	0	38
AUVERGNE	35	0	85	0	72	67	0	146	0	67
BASSE-NORMANDIE	0	0	0	0	248	0	0	0	0	55
BOURGOGNE	8	0	32	0	107	0	0	0	0	0
BRETAGNE	15	0	40	0	56	40	0	82	0	40
CENTRE	28	0	84	0	33	51	0	114	0	51
CHAMPAGNE-ARDENNE	90	0	180	0	90	0	0	0	0	35
CORSE	4	0	17	0	128	19	0	52	9	52
FRANCHE-COMTE	30	0	83	0	134	87	0	202	0	87
HAUTE-NORMANDIE	0	0	0	0	69	6	0	24	0	54
ILE-DE-FRANCE	15	2	27	0	97	20	0	46	0	36
LANGUEDOC-ROUSSILLON	26	0	90	0	222	6	0	26	0	27
LIMOUSIN	73	0	423	0	98	73	0	423	0	131
LORRAINE	15	0	47	0	62	2	0	14	0	13
MIDI-PYRENEES	29	0	92	0	80	25	0	84	0	25
NORD-PAS-DE-CALAIS	27	0	183	0	90	27	0	183	0	27
PAYS-DE-LA-LOIRE	21	0	58	0	91	22	0	59	0	32
PICARDIE	0	0	0	0	88	0	0	0	0	78
POITOU-CHARENTES	6	0	23	0	122	0	0	0	0	22
PACA	56	0	113	0	331	0	0	0	0	58
RHONE-ALPES	65	19	112	0	65	7	0	16	0	59

**Légende**

incid.	Taux d'incidence
inf.	Borne inférieure de l'intervalle de confiance
sup.	Borne supérieure de l'intervalle de confiance
min.	Valeur minimale pour la semaine de référence depuis 1984
max.	Valeur maximale pour la semaine de référence depuis 1984
**	Résultats non interprétables

**VOUS ETES MÉDECIN GÉNÉRALISTE ET INTÉRESSÉ(E) PAR UNE PARTICIPATION AU RÉSEAU SENTINELLES ?**

IL VOUS EST POSSIBLE DE VOUS INSCRIRE EN LIGNE A LA RUBRIQUE ESPACE MÉDECIN  
<http://www.sentiweb.fr/?page=inscrire>

**Réseau Sentinelles (RS)**  
**Unité Mixte de Recherche en Santé 707 (UMR S 707) Inserm-UPMC**  
**Faculté de Médecine Pierre et Marie Curie, site Saint-Antoine**  
**27, rue Chaligny / 75571 Paris cedex 12**  
Tél. : 01 44 73 84 35 / Fax : 01 44 73 84 54  
[sentinelles@u707.jussieu.fr](mailto:sentinelles@u707.jussieu.fr)

*Le réseau Sentinelles est un réseau de médecins généralistes libéraux bénévoles et volontaires en France métropolitaine. Il comprends 1333 médecins, dont 425 participent à l'activité de surveillance continue, permettant la réalisation des bulletins hebdomadaires. Le réseau est développée dans le cadre d'une convention entre l'Inserm, l'Université Pierre et Marie Curie (UPMC) et l'Institut de Veille Sanitaire (InVS).*

**Directeur de l'UMR S 707 Inserm-UPMC : Guy Thomas**  
**Responsable du RS : Thomas Hanslik**  
**Responsable adjoint du RS : Thierry Blanchon**  
**Surveillance continue : Christophe Arena**  
**Systèmes d'information : Clément Turbelin**  
**Biostatistique : Camille Pelat**  
**Rédacteur : Yves Dorléans**

Antenne régionale	Responsable	Animateur
Méditerranée	Jean-Pierre Amoros	Christophe Arena Alessandra Falchi (virologie)
Auvergne Rhône-Alpes	Marianne Sarazin	Solange Gonzalez Chiappe
Franche-Comté	Jean-Pierre Ferry	Jean-Pierre Ferry