

Diarrhée aiguë et Syndromes grippaux

Pour la semaine n° 2010s19 allant du 10 au 16/05/2010, le réseau Sentinelles a observé la situation suivante :

DIARRHÉE AIGUË

Activité faible

En France métropolitaine, la semaine dernière, l'incidence des cas de diarrhées aiguës vus en consultation de médecine générale a été estimée à 127 cas pour 100 000 habitants, **en dessous** du seuil épidémique (165 cas pour 100 000 habitants).

[Plus d'information sur cette surveillance](#)

SYNDROMES GRIPPAUX

Activité faible

En France métropolitaine, la semaine dernière, l'incidence des cas de syndromes grippaux vus en consultation de médecine générale a été estimée à 4 cas pour 100 000 habitants, **en dessous** du seuil épidémique (74 cas pour 100 000 habitants).

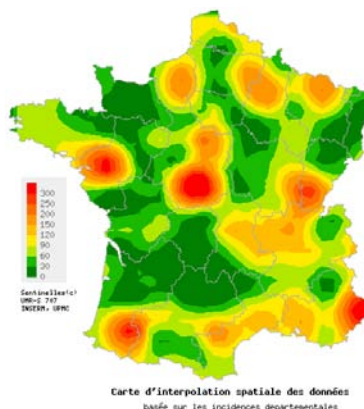
[Plus d'information sur cette surveillance](#)

L'équipe du réseau Sentinelles

Les données régionales complètes sont présentées à la fin de ce bulletin.

DIARRHÉE AIGUË

Situation observée pour Diarrhée aiguë
semaine 2010s19 (nombre de cas pour 100 000 habitants)



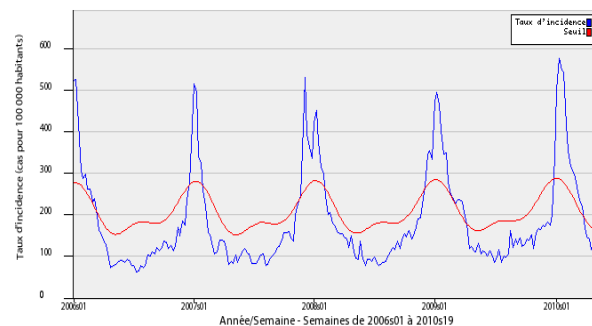
Carte d'interpolation spatiale des données
basée sur les incidences départementales

Carte d'interpolation spatiale des données.

L'interpolation se fait sur la base des taux d'incidence départementaux.

Cartes consultables sur Sentiweb : <http://www.sentiweb.fr>

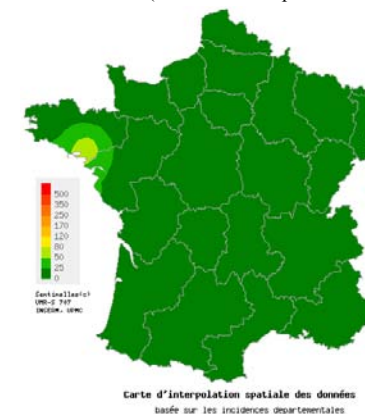
Réseau Sentinelles, Diarrhée aiguë, France entière



Taux d'incidence national (en cas pour 100 000 habitants) en bleu, seuil épidémique en rouge. Le seuil est obtenu par un modèle de régression périodique appliqué aux observations passées.

SYNDROMES GRIPPAUX

Situation observée pour Syndromes grippaux
semaine 2010s19 (nombre de cas pour 100 000 habitants)



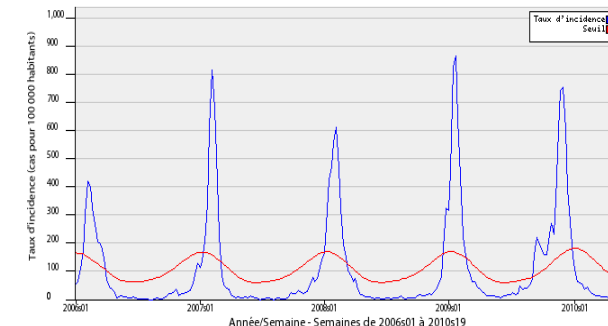
Carte d'interpolation spatiale des données
basée sur les incidences départementales

Carte d'interpolation spatiale des données.

L'interpolation se fait sur la base des taux d'incidence départementaux.

Cartes consultables sur Sentiweb : <http://www.sentiweb.fr>

Réseau Sentinelles, Syndromes grippaux, France entière



Taux d'incidence national (en cas pour 100 000 habitants) en bleu, seuil épidémique en rouge. Le seuil est obtenu par un modèle de régression périodique appliqué aux observations passées.

Varicelle et Crises d'asthme

Pour la semaine n° 2010s19 allant du 10 au 16/05/2010, le réseau Sentinelles a observé la situation suivante :

VARICELLE Activité forte

En France métropolitaine, la semaine dernière, l'incidence des cas de varicelle vus en consultation de médecine générale a été estimée à 42 cas pour 100 000 habitants.

Treize foyers d'activité régionale ont été notés, forte en Limousin (125 cas pour 100 000 habitants), Lorraine (113), Centre (106), Provence-Alpes-Côte-d'Azur (98), Bretagne (86), Rhône-Alpes (79), Alsace (77), Auvergne (67), Franche-Comté (66), Bourgogne (54), Languedoc-Roussillon (50) et Corse (42), et modérée en Pays-de-la-Loire (39).

[Plus d'information sur cette surveillance](#)

CRISES D'ASTHME Activité faible à modérée

En France métropolitaine, la semaine dernière, l'incidence des cas de crises d'asthme vus en consultation de médecine générale a été estimée à 18 cas pour 100 000 habitants.

Six foyers d'activité régionale ont été notés, forte en Languedoc-Roussillon (76 cas pour 100 000 habitants) et Limousin (42), et modérée en Provence-Alpes-Côte-d'Azur (33), Haute-Normandie (24), Bretagne (21) et Corse (20).

Les données de surveillance et de prévision du niveau pollinique sont accessibles sur le site du réseau national de surveillance aérobiologique (RNSA).

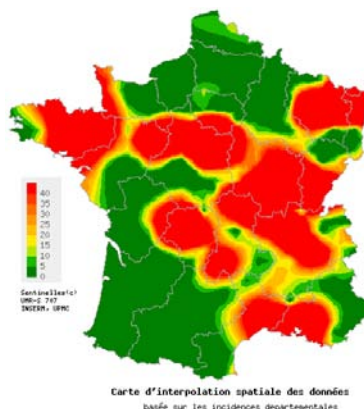
[Plus d'information sur cette surveillance](#)

L'équipe du réseau Sentinelles

Les données régionales complètes sont présentées à la fin de ce bulletin.

VARICELLE

Situation observée pour Varicelle
semaine 2010s19 (nombre de cas pour 100 000 habitants)



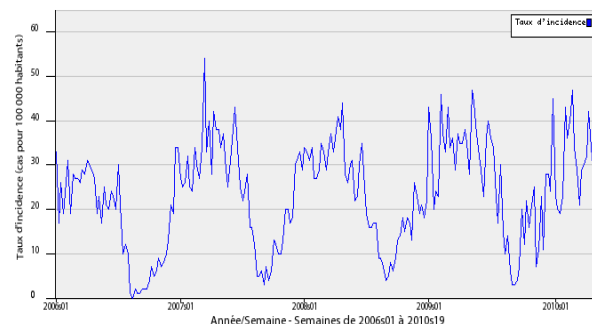
Carte d'interpolation spatiale des données
basée sur les incidences départementales

Carte d'interpolation spatiale des données.

L'interpolation se fait sur la base des taux d'incidence départementaux.

Cartes consultables sur Sentiweb : <http://www.sentiweb.fr>

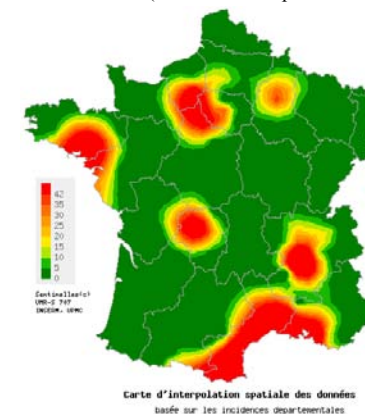
Réseau Sentinelle, Varicelle, France entière



Taux d'incidence nationale (en cas pour 100 000 habitants)

CRISES D'ASTHME

Situation observée pour Crises d'asthme
semaine 2010s19 (nombre de cas pour 100 000 habitants)



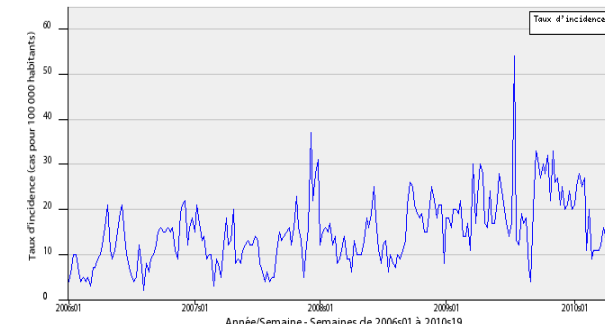
Carte d'interpolation spatiale des données
basée sur les incidences départementales

Carte d'interpolation spatiale des données.

L'interpolation se fait sur la base des taux d'incidence départementaux.

Cartes consultables sur Sentiweb : <http://www.sentiweb.fr>

Réseau Sentinelle, Crises d'asthme, France entière



Taux d'incidence nationale (en cas pour 100 000 habitants)

TAUX D'INCIDENCE NATIONAUX SUR LES 3 DERNIÈRES SEMAINES (POUR 100 000 HABITANTS) France métropolitaine

TAUX D'INCIDENCE NATIONAUX	2010s19 (non consolidé)					2010s18					2010s17				
	incid.	[inf.	sup.]	min.	max.	incid.	[inf.	sup]	min.	max.	incid.	[inf.	sup.]	min.	max.
SYNDROMES GRIPPAUX	4	0	8	3	78	6	2	11	3	74	4	1	6	4	153
DIARRHÉE AIGUE	127	97	158	0	153	115	95	134	0	145	128	108	148	0	149
VARICELLE	42	26	59	0	47	30	20	39	0	53	28	19	36	0	44
CRISES D'ASTHME	18	8	28	0	24	17	10	25	0	17	20	13	27	0	21

TAUX D'INCIDENCE RÉGIONAUX POUR LA SEMAINE 2010S19 (POUR 100 000 HABITANTS)

TAUX D'INCIDENCE RÉGIONAUX	SYNDROMES GRIPPAUX					DIARRHÉE AIGUE				
	incid.	[inf	sup]	min	max	incid.	[inf	sup]	min	max
ALSACE	0	0	0	0	66	0	0	0	0	250
AQUITAINE	0	0	0	0	73	102	0	214	0	117
AUVERGNE	0	0	0	0	127	105	0	248	0	244
BASSE-NORMANDIE	0	0	0	0	34	0	0	0	0	159
BOURGOGNE	0	0	0	0	163	51	0	153	0	153
BRETAGNE	26	0	61	0	97	53	0	113	0	213
CENTRE	0	0	0	0	38	143	6	280	0	158
CHAMPAGNE-ARDENNE	0	0	0	0	60	117	0	238	0	235
CORSE	0	0	0	0	50	172	12	332	0	172
FRANCHE-COMTE	0	0	0	0	168	88	0	215	0	142
HAUTE-NORMANDIE	0	0	0	0	175	218	0	529	0	218
ILE-DE-FRANCE	4	0	12	0	74	59	21	96	0	79
LANGUEDOC-ROUSSILLON	0	0	0	0	70	132	4	260	0	250
LIMOUSIN	0	0	0	0	168	0	0	0	0	254
LORRAINE	4	0	21	0	112	149	0	317	0	278
MIDI-PYRENEES	0	0	0	0	70	53	0	154	0	357
NORD-PAS-DE-CALAIS	0	0	0	0	126	113	0	263	0	387
PAYS-DE-LA-LOIRE	0	0	0	0	115	183	61	305	0	183
PICARDIE	0	0	0	0	164	79	0	200	0	146
POITOU-CHARENTES	0	0	0	0	84	21	0	61	0	103
PACA	0	0	0	0	51	192	13	371	0	195
RHONE-ALPES	2	0	13	0	123	124	30	217	0	155

TAUX D'INCIDENCE RÉGIONAUX	VARICELLE					CRISES D'ASTHME				
	incid.	[inf	sup]	min	max	incid.	[inf	sup]	min	max
ALSACE	77	0	227	0	97	0	0	0	0	32
AQUITAINE	0	0	0	0	90	0	0	0	0	66
AUVERGNE	67	0	179	0	142	0	0	0	0	39
BASSE-NORMANDIE	0	0	0	0	202	0	0	0	0	119
BOURGOGNE	54	0	156	0	75	0	0	0	0	34
BRETAGNE	86	0	174	0	86	21	0	54	0	21
CENTRE	106	0	227	0	106	12	0	31	0	14
CHAMPAGNE-ARDENNE	0	0	0	0	34	19	0	66	0	69
CORSE	42	0	123	0	156	20	0	76	8	76
FRANCHE-COMTE	66	0	177	0	67	0	0	0	0	25
HAUTE-NORMANDIE	0	0	0	0	119	24	0	66	0	60
ILE-DE-FRANCE	3	0	15	0	187	5	0	15	0	18
LANGUEDOC-ROUSSILLON	50	0	134	0	148	76	0	175	0	76
LIMOUSIN	125	0	390	0	125	42	0	194	0	42
LORRAINE	113	0	334	0	113	0	0	0	0	4
MIDI-PYRENEES	0	0	0	0	88	0	0	0	0	6
NORD-PAS-DE-CALAIS	9	0	50	0	164	0	0	0	0	32
PAYS-DE-LA-LOIRE	39	0	105	0	106	0	0	0	0	26
PICARDIE	0	0	0	0	124	9	0	41	0	68
POITOU-CHARENTES	2	0	12	0	81	0	0	0	0	21
PACA	98	18	177	0	143	33	0	79	0	40
RHONE-ALPES	79	13	146	0	79	17	0	43	0	29

Légende

incid.	Taux d'incidence
inf.	Borne inférieure de l'intervalle de confiance
sup.	Borne supérieure de l'intervalle de confiance
min.	Valeur minimale pour la semaine de référence depuis 1984
max.	Valeur maximale pour la semaine de référence depuis 1984
**	Résultats non interprétables

VOUS ETES MÉDECIN GÉNÉRALISTE ET INTÉRESSÉ(E) PAR UNE PARTICIPATION AU RÉSEAU SENTINELLES ?

IL VOUS EST POSSIBLE DE VOUS INSCRIRE EN LIGNE A LA RUBRIQUE ESPACE MÉDECIN
<http://www.sentiweb.fr/?page=inscrire>

Réseau Sentinelles (RS)
Unité Mixte de Recherche en Santé 707 (UMR S 707) Inserm-UPMC
Faculté de Médecine Pierre et Marie Curie, site Saint-Antoine
27, rue Chaligny / 75571 Paris cedex 12
Tél. : 01 44 73 84 35 / Fax : 01 44 73 84 54
sentinelles@u707.jussieu.fr

Le réseau Sentinelles est un réseau de médecins généralistes libéraux bénévoles et volontaires en France métropolitaine. Il comprends 1332 médecins, dont 425 participent à l'activité de surveillance continue, permettant la réalisation des bulletins hebdomadaires. Le réseau est développée dans le cadre d'une convention entre l'Inserm, l'Université Pierre et Marie Curie (UPMC) et l'Institut de Veille Sanitaire (InVS).

Directeur de l'UMR S 707 Inserm-UPMC : Guy Thomas
Responsable du RS : Thomas Hanslik
Responsable adjoint du RS : Thierry Blanchon
Surveillance continue : Christophe Arena
Systèmes d'information : Clément Turbelin
Biostatistique : Camille Pelat
Rédacteur : Yves Dorléans

Antenne régionale	Responsable	Animateur
Méditerranée	Jean-Pierre Amoros	Christophe Arena Alessandra Falchi (virologie)
Auvergne Rhône-Alpes	Marianne Sarazin	Solange Gonzalez Chiappe
Franche-Comté	Jean-Pierre Ferry	Jean-Pierre Ferry