

Bulletin du réseau Sentinelles du 12/05/2010, n° 2010s18 (données du 03 au 09/05/2010)

Diarrhée aiguë et Syndromes grippaux

Pour la semaine n° 2010s18 allant du 03 au 09/05/2010, le réseau Sentinelles a observé la situation suivante :

DIARRHÉE AIGUË Activité faible

En France métropolitaine, la semaine dernière, l'incidence des cas de diarrhées aiguës vus en consultation de médecine générale a été estimée à 142 cas pour 100 000 habitants, **en dessous** du seuil épidémique (166 cas pour 100 000 habitants).

[Plus d'information sur cette surveillance](#)

SYNDROMES GRIPPAUX Activité faible

En France métropolitaine, la semaine dernière, l'incidence des cas de syndromes grippaux vus en consultation de médecine générale a été estimée à 9 cas pour 100 000 habitants, **en dessous** du seuil épidémique (77 cas pour 100 000 habitants).

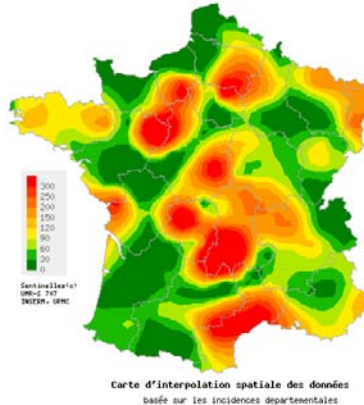
[Plus d'information sur cette surveillance](#)

L'équipe du réseau Sentinelles

Les données régionales complètes sont présentées à la fin de ce bulletin.

DIARRHÉE AIGUË

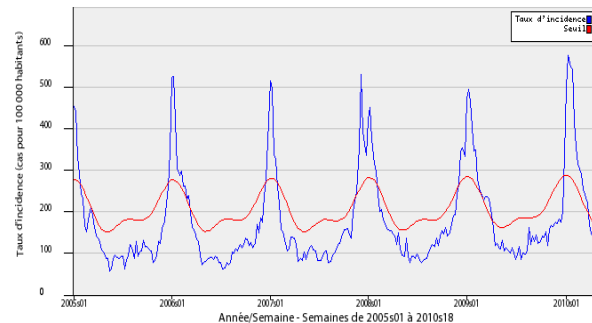
Situation observée pour Diarrhée aiguë
semaine 2010s18 (nombre de cas pour 100 000 habitants)



Carte d'interpolation spatiale des données
basée sur les incidences départementales

Carte d'interpolation spatiale des données.
L'interpolation se fait sur la base des taux d'incidence départementaux.
Cartes consultables sur Sentiweb : <http://www.sentiweb.fr>

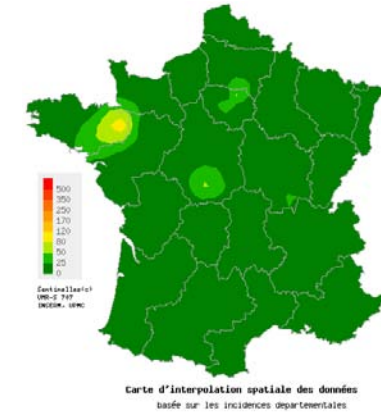
Réseau Sentinelles, Diarrhée aiguë, France entière



Taux d'incidence national (en cas pour 100 000 habitants) en bleu, seuil épidémique en rouge. Le seuil est obtenu par un modèle de régression périodique appliqué aux observations passées.

SYNDROMES GRIPPAUX

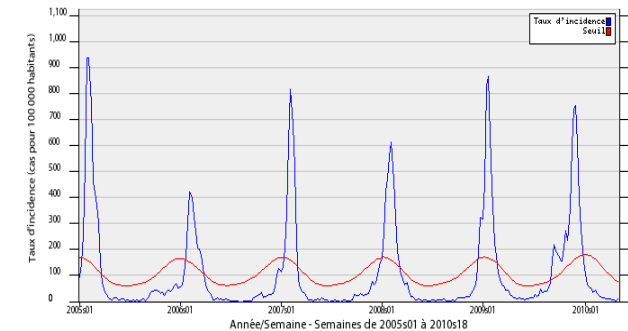
Situation observée pour Syndromes grippaux
semaine 2010s18 (nombre de cas pour 100 000 habitants)



Carte d'interpolation spatiale des données
basée sur les incidences départementales

Carte d'interpolation spatiale des données.
L'interpolation se fait sur la base des taux d'incidence départementaux.
Cartes consultables sur Sentiweb : <http://www.sentiweb.fr>

Réseau Sentinelles, Syndromes grippaux, France entière



Taux d'incidence national (en cas pour 100 000 habitants) en bleu, seuil épidémique en rouge. Le seuil est obtenu par un modèle de régression périodique appliqué aux observations passées.

Bulletin du réseau Sentinelles du 12/05/2010, n° 2010s18 (données du 03 au 09/05/2010)

Varicelle et Crises d'asthme

Pour la semaine n° 2010s18 allant du 03 au 09/05/2010, le réseau Sentinelles a observé la situation suivante :

VARICELLE Activité modérée

En France métropolitaine, la semaine dernière, l'incidence des cas de varicelle vus en consultation de médecine générale a été estimée à 32 cas pour 100 000 habitants.

Huit foyers d'activité régionale ont été notés, forte en Provence-Alpes-Côte-d'Azur (69 cas pour 100 000 habitants), Champagne-Ardenne (57), Ile-de-France (53), Pays-de-la-Loire (49) et Languedoc-Roussillon (47), et modérée en Franche-Comté (34), Centre (23) et Rhône-Alpes (22).

[Plus d'information sur cette surveillance](#)

CRISES D'ASTHME Activité modérée

En France métropolitaine, la semaine dernière, l'incidence des cas de crises d'asthme vus en consultation de médecine générale a été estimée à 22 cas pour 100 000 habitants.

Cinq foyers d'activité régionale ont été notés, forte en Nord-Pas-de-Calais (55), Aquitaine (44) et Limousin (44), et modérée en Rhône-Alpes (31) et Languedoc-Roussillon (22).

Les données de surveillance et de prévision du niveau pollinique sont accessibles sur le site du réseau national de surveillance aérobiologique (RNSA).

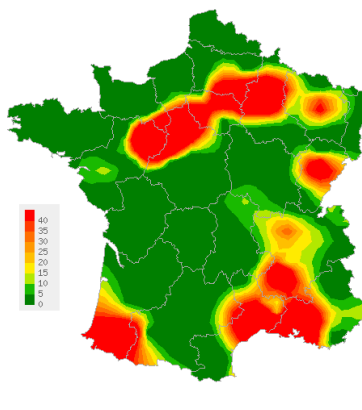
[Plus d'information sur cette surveillance](#)

L'équipe du réseau Sentinelles

Les données régionales complètes sont présentées à la fin de ce bulletin.

VARICELLE

Situation observée pour Varicelle
semaine 2010s18 (nombre de cas pour 100 000 habitants)

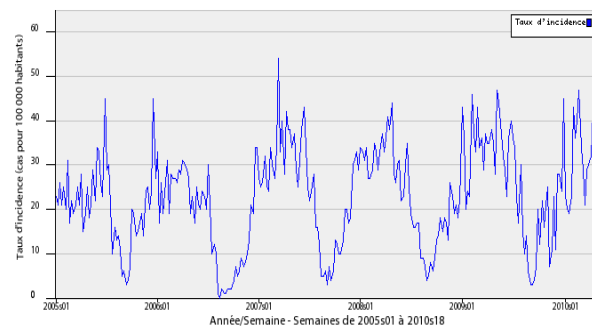


Carte d'interpolation spatiale des données.

L'interpolation se fait sur la base des taux d'incidence départementaux.

Cartes consultables sur Sentiweb : <http://www.sentiweb.fr>

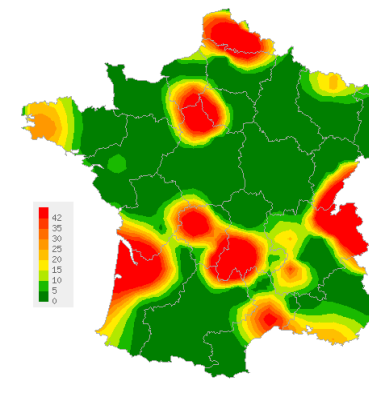
Réseau Sentinelles, Varicelle, France entière



Taux d'incidence national (en cas pour 100 000 habitants)

CRISES D'ASTHME

Situation observée pour Crises d'asthme
semaine 2010s18 (nombre de cas pour 100 000 habitants)

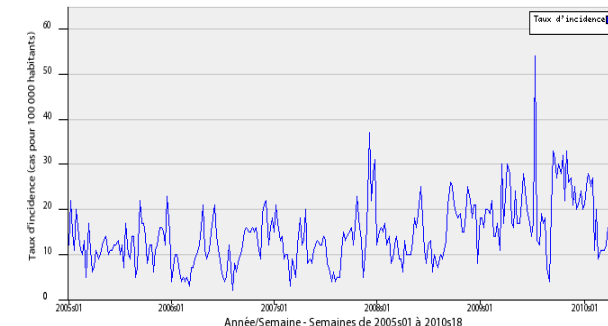


Carte d'interpolation spatiale des données.

L'interpolation se fait sur la base des taux d'incidence départementaux.

Cartes consultables sur Sentiweb : <http://www.sentiweb.fr>

Réseau Sentinelles, Crises d'asthme, France entière



Taux d'incidence national (en cas pour 100 000 habitants)

TAUX D'INCIDENCE NATIONAUX SUR LES 3 DERNIÈRES SEMAINES (POUR 100 000 HABITANTS) France métropolitaine

TAUX D'INCIDENCE NATIONAUX	2010s18 (non consolidé)					2010s17					2010s16				
	incid.	[inf.	sup.]	min.	max.	incid.	[inf.	sup]	min.	max.	incid.	[inf.	sup.]	min.	max.
SYNDROMES GRIPPAUX	9	3	15	3	74	3	1	5	3	153	6	2	9	6	243
DIARRHÉE AIGUE	142	114	170	0	145	134	112	156	0	149	116	98	133	0	156
VARICELLE	32	20	45	0	53	28	19	38	0	44	34	25	44	0	38
CRISES D'ASTHME	22	10	34	0	22	22	13	30	0	22	25	17	32	0	28

TAUX D'INCIDENCE RÉGIONAUX POUR LA SEMAINE 2010S18 (POUR 100 000 HABITANTS)

TAUX D'INCIDENCE RÉGIONAUX	SYNDROMES GRIPPAUX					DIARRHÉE AIGUE				
	incid.	[inf	sup]	min	max	incid.	[inf	sup]	min	max
ALSACE	0	0	0	0	145	192	0	436	0	192
AQUITAINE	0	0	0	0	91	23	0	127	0	232
AUVERGNE	0	0	0	0	102	280	130	430	0	301
BASSE-NORMANDIE	0	0	0	0	50	27	0	87	0	169
BOURGOGNE	13	0	45	0	125	86	0	195	0	145
BRETAGNE	42	1	83	0	100	127	53	200	0	201
CENTRE	6	0	24	0	108	101	15	186	0	142
CHAMPAGNE-ARDENNE	0	0	0	0	67	66	0	140	0	110
CORSE	8	0	32	0	121	90	10	170	0	99
FRANCHE-COMTE	0	0	0	0	194	80	0	188	0	152
HAUTE-NORMANDIE	0	0	0	0	190	135	47	222	0	220
ILE-DE-FRANCE	21	0	46	0	67	111	51	171	0	141
LANGUEDOC-ROUSSILLON	0	0	0	0	59	293	125	461	0	293
LIMOUSIN	0	0	0	0	100	285	0	594	0	292
LORRAINE	0	0	0	0	62	112	4	221	0	225
MIDI-PYRENEES	0	0	0	0	98	59	0	174	0	93
NORD-PAS-DE-CALAIS	0	0	0	0	1120	47	0	141	0	349
PAYS-DE-LA-LOIRE	0	0	0	0	172	137	0	288	0	137
PICARDIE	0	0	0	0	132	79	0	197	0	476
POITOU-CHARENTES	0	0	0	0	110	119	0	278	0	120
PACA	0	0	0	0	90	109	15	202	0	138
RHONE-ALPES	3	0	13	0	68	128	64	193	0	155

TAUX D'INCIDENCE RÉGIONAUX	VARICELLE					CRISES D'ASTHME				
	incid.	[inf	sup]	min	max	incid.	[inf	sup]	min	max
ALSACE	0	0	0	0	438	0	0	0	0	24
AQUITAINE	16	0	118	0	77	44	0	106	0	54
AUVERGNE	3	0	16	0	63	19	0	57	0	27
BASSE-NORMANDIE	0	0	0	0	220	0	0	0	0	5
BOURGOGNE	0	0	0	0	67	0	0	0	0	32
BRETAGNE	0	0	0	0	33	8	0	30	0	17
CENTRE	23	0	60	0	143	17	0	51	0	19
CHAMPAGNE-ARDENNE	57	0	126	0	88	0	0	0	0	21
CORSE	0	0	0	0	109	8	0	30	0	41
FRANCHE-COMTE	34	0	95	0	60	0	0	0	0	12
HAUTE-NORMANDIE	2	0	11	0	186	15	0	44	0	15
ILE-DE-FRANCE	53	11	95	0	53	3	0	9	0	26
LANGUEDOC-ROUSSILLON	47	0	128	0	141	22	0	77	0	35
LIMOUSIN	0	0	0	0	169	44	0	165	0	44
LORRAINE	18	0	60	0	80	11	0	45	0	14
MIDI-PYRENEES	0	0	0	0	95	0	0	0	0	40
NORD-PAS-DE-CALAIS	0	0	0	0	115	55	0	118	0	99
PAYS-DE-LA-LOIRE	49	0	138	0	78	3	0	18	0	19
PICARDIE	0	0	0	0	243	0	0	0	0	226
POITOU-CHARENTES	0	0	0	0	25	0	0	0	0	12
PACA	69	10	128	0	230	12	0	37	0	22
RHONE-ALPES	22	0	46	0	88	31	3	59	0	39

Légende

<i>incid.</i>	<i>Taux d'incidence</i>
<i>inf.</i>	<i>Borne inférieure de l'intervalle de confiance</i>
<i>sup.</i>	<i>Borne supérieure de l'intervalle de confiance</i>
<i>min.</i>	<i>Valeur minimale pour la semaine de référence depuis 1984</i>
<i>max.</i>	<i>Valeur maximale pour la semaine de référence depuis 1984</i>
<i>**</i>	<i>Résultats non interprétables</i>

VOUS ETES MÉDECIN GÉNÉRALISTE ET INTÉRESSÉ(E) PAR UNE PARTICIPATION AU RÉSEAU SENTINELLES ?

IL VOUS EST POSSIBLE DE VOUS INSCRIRE EN LIGNE A LA RUBRIQUE ESPACE MÉDECIN
<http://www.sentiweb.fr/?page=inscrire>

Réseau Sentinelles (RS)

Unité Mixte de Recherche en Santé 707

(UMR S 707) Inserm-UPMC

Faculté de Médecine Pierre et Marie Curie, site Saint-Antoine

27, rue Chaligny / 75571 Paris cedex 12

Tél. : 01 44 73 84 35 / Fax : 01 44 73 84 54

sentinelles@u707.jussieu.fr

Le réseau Sentinelles est un réseau de médecins généralistes libéraux bénévoles et volontaires en France métropolitaine. Il comprends 1332 médecins, dont 427 participent à l'activité de surveillance continue, permettant la réalisation des bulletins hebdomadaires. Le réseau est développée dans le cadre d'une convention entre l'Inserm, l'Université Pierre et Marie Curie (UPMC) et l'Institut de Veille Sanitaire (InVS).

Directeur de l'UMR S 707 Inserm-UPMC : Guy Thomas

Responsable du RS : Thomas Hanslik

Responsable adjoint du RS : Thierry Blanchon

Surveillance continue : Christophe Arena

Systèmes d'information : Clément Turbelin

Biostatistique : Camille Pelat

Rédacteur : Yves Dorléans

Antenne régionale	Responsable	Animateur
Méditerranée	Jean-Pierre Amoros	Christophe Arena Alessandra Falchi (virologie)
Auvergne Rhône-Alpes	Marianne Sarazin	Solange Gonzalez Chiappe
Franche-Comté	Jean-Pierre Ferry	Jean-Pierre Ferry