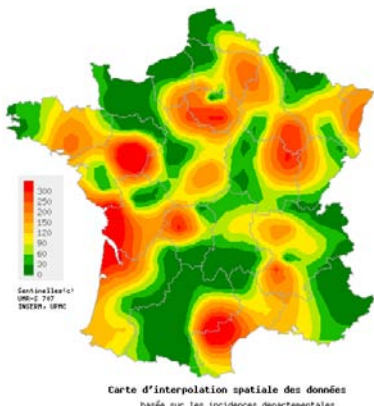


DIARRHÉE AIGUË

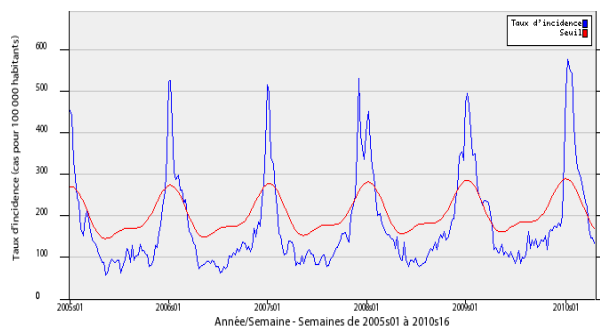
Situation observée pour Diarrhée aiguë
semaine 2010s16 (nombre de cas pour 100 000 habitants)



Carte d'interpolation spatiale des données.
basée sur les incidences départementales.

L'interpolation se fait sur la base des taux d'incidence départementaux.
Cartes consultables sur Sentiweb : <http://www.sentiweb.fr>

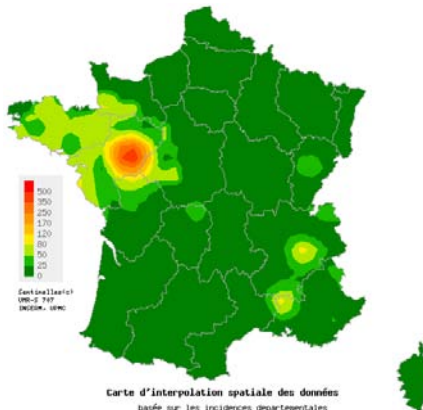
Réseau Sentinelles, Diarrhée aiguë, France entière



Taux d'incidence national (en cas pour 100 000 habitants) en bleu, seuil épidémique en rouge. Le seuil est obtenu par un modèle de régression périodique appliqué aux observations passées.

SYNDROMES GRIPPAUX

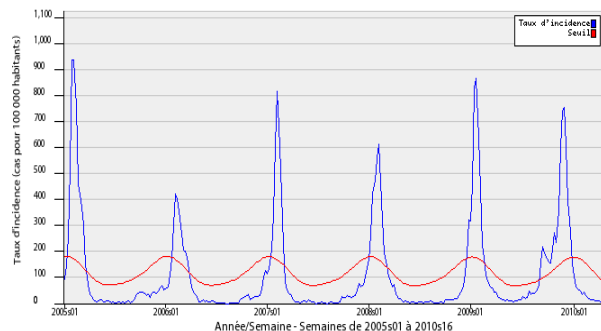
Situation observée pour Syndromes grippaux
semaine 2010s16 (nombre de cas pour 100 000 habitants)



Carte d'interpolation spatiale des données.
basée sur les incidences départementales.

L'interpolation se fait sur la base des taux d'incidence départementaux.
Cartes consultables sur Sentiweb : <http://www.sentiweb.fr>

Réseau Sentinelles, Syndromes grippaux, France entière



Taux d'incidence national (en cas pour 100 000 habitants) en bleu, seuil épidémique en rouge. Le seuil est obtenu par un modèle de régression périodique appliqué aux observations passées.

Pour la semaine n° 2010s16 allant du 19 au 25/04/2010, le réseau *Sentinelles* a observé la situation suivante :

DIARRHÉE AIGUË Activité modérée à faible

En France métropolitaine, la semaine dernière, l'incidence des cas de diarrhées aiguës vus en consultation de médecine générale a été estimée à 133 cas pour 100 000 habitants, **en dessous** du seuil épidémique (171 cas pour 100 000 habitants).

[Plus d'information sur cette surveillance](#)

SYNDROMES GRIPPAUX Activité faible

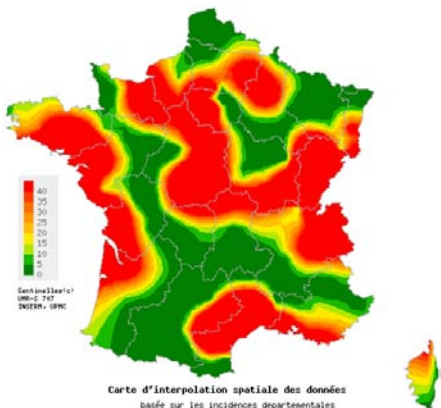
En France métropolitaine, la semaine dernière, l'incidence des cas de syndromes grippaux vus en consultation de médecine générale a été estimée à 8 cas pour 100 000 habitants, **en dessous** du seuil épidémique (87 cas pour 100 000).

[Plus d'information sur cette surveillance](#)

L'équipe du réseau Sentinelles

VARICELLE

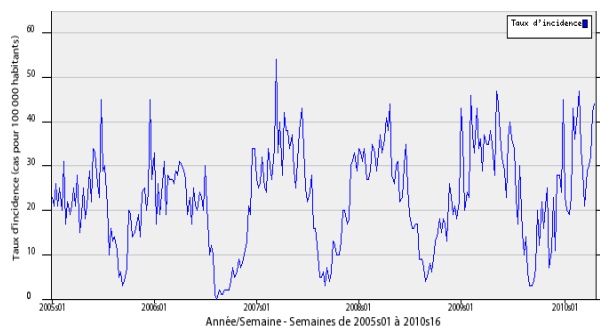
Situation observée pour Varicelle
semaine 2010s16 (nombre de cas pour 100 000 habitants)



Carte d'interpolation spatiale des données.

L'interpolation se fait sur la base des taux d'incidence départementaux.
Cartes consultables sur Sentiweb : <http://www.sentiweb.fr>

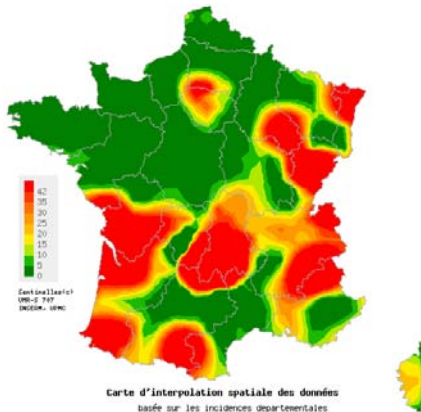
Réseau Sentinelles, Varicelle, France entière



Taux d'incidence nationale (en cas pour 100 000 habitants)

CRISES D'ASTHME

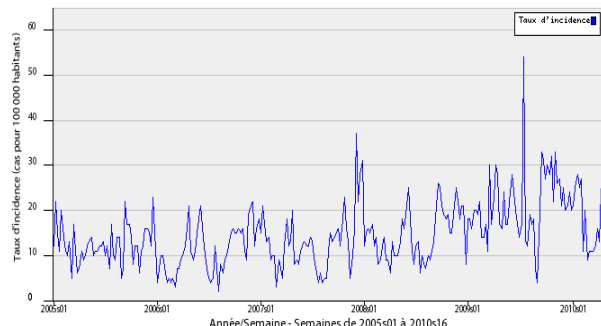
Situation observée pour Crises d'asthme
semaine 2010s16 (nombre de cas pour 100 000 habitants)



Carte d'interpolation spatiale des données.

L'interpolation se fait sur la base des taux d'incidence départementaux.
Cartes consultables sur Sentiweb : <http://www.sentiweb.fr>

Réseau Sentinelles, Crises d'asthme, France entière



Taux d'incidence nationale (en cas pour 100 000 habitants)

Pour la semaine n° 2010s16 allant du 19 au 25/04/2010, le réseau *Sentinelles* a observé la situation suivante :

VARICELLE

Activité forte

En France métropolitaine, la semaine dernière, l'incidence des cas de varicelle vus en consultation de médecine générale a été estimée à 44 cas pour 100 000 habitants.

Seize foyers d'activité régionale ont été notés, **forte** en Franche-Comté (176 cas pour 100 000 habitants), Languedoc-Roussillon (131), Basse-Normandie (64), Centre (63), Bretagne (53), Ile-de-France (42) et Poitou-Charentes (40), et **modérée** en Champagne-Ardenne (36), Corse (36), Rhône-Alpes (36), Picardie (33), Aquitaine (31), Pays-de-la-Loire (27), Provence-Alpes-Côte-d'Azur (26), Alsace (21) et Bourgogne (20).

[Plus d'information sur cette surveillance](#)

CRISES D'ASTHME

Activité modérée

En France métropolitaine, la semaine dernière, l'incidence des cas de crises d'asthme vus en consultation de médecine générale a été estimée à 27 cas pour 100 000 habitants.

Huit foyers d'activité régionale ont été notés, **forte** en Auvergne (99 cas pour 100 000 habitants), Franche-Comté (93), Aquitaine (64), Alsace (61) et Poitou-Charentes (56), et **modérée** en Ile-de-France (33), Rhône-Alpes (27) et Limousin (21). Les données de surveillance et de prévision du niveau pollinique sont accessibles sur le site du réseau national de surveillance aérobiologique ([RNSA](#)).

[Plus d'information sur cette surveillance](#)

L'équipe du réseau Sentinelles

**TAUX
D'INCIDENCE
NATIONAUX SUR
LES 3 DERNIÈRES
SEMAINES
(POUR 100 000
HABITANTS)**

**France
métropolitaine**

**TAUX
D'INCIDENCE
RÉGIONAUX POUR
LA SEMAINE
2010S16
(POUR 100 000
HABITANTS)**

Légende	
<i>incid.</i>	<i>Taux d'incidence</i>
<i>inf.</i>	<i>Borne inférieure de l'intervalle de confiance</i>
<i>sup.</i>	<i>Borne supérieure de l'intervalle de confiance</i>
<i>min.</i>	<i>Valeur minimale pour la semaine de référence depuis 1984</i>
<i>max.</i>	<i>Valeur maximale pour la semaine de référence depuis 1984</i>
**	<i>Résultats non interprétables</i>

TAUX D'INCIDENCE NATIONAUX	2010s16 (non consolidé)					2010s15					2010s14				
	incid.	[inf.	sup.]	min.	max.	incid.	[inf.	sup]	min.	max.	incid.	[inf.	sup.]	min.	max.
SYNDROMES GRIPPAUX	8	2	14	6	243	6	2	11	6	313	10	5	14	8	547
DIARRHÉE AIGUE	133	108	158	0	156	146	126	166	0	178	147	128	166	0	205
VARICELLE	44	30	58	0	44	42	32	53	0	45	32	23	41	0	41
CRISES D'ASTHME	27	15	39	0	28	24	16	32	0	30	13	8	18	0	23

TAUX D'INCIDENCE REGIONAUX	SYNDROMES GRIPPAUX					DIARRHÉE AIGUE				
	incid.	[inf	sup]	min	max	incid.	[inf	sup]	min	max
ALSACE	0	0	0	0	330	219	23	415	0	283
AQUITAINE	0	0	0	0	165	157	53	261	0	186
AUVERGNE	0	0	0	0	316	63	0	173	0	350
BASSE-NORMANDIE	0	0	0	0	127	0	0	0	0	228
BOURGOGNE	0	0	0	0	401	111	21	202	0	150
BRETAGNE	16	0	43	0	458	122	17	226	0	241
CENTRE	0	0	0	0	471	115	35	195	0	203
CHAMPAGNE-ARDENNE	0	0	0	0	330	127	24	231	0	200
CORSE	0	0	0	0	176	123	48	198	0	167
FRANCHE-COMTE	31	0	92	0	286	111	0	228	0	125
HAUTE-NORMANDIE	0	0	0	0	241	65	9	121	0	159
ILE-DE-FRANCE	0	0	0	0	231	116	52	180	0	118
LANGUEDOC-ROUSSILLON	0	0	0	0	207	178	52	304	0	347
LIMOUSIN	10	0	57	0	591	188	0	400	0	188
LORRAINE	0	0	0	0	661	60	0	124	0	659
MIDI-PYRENEES	0	0	0	0	182	19	0	102	0	114
NORD-PAS-DE-CALAIS	7	0	27	0	267	66	0	145	0	272
PAYS-DE-LA-LOIRE	148	0	439	0	310	161	0	453	0	194
PICARDIE	0	0	0	0	423	114	0	254	0	167
POITOU-CHARENTES	0	0	0	0	202	194	0	400	0	194
PACA	15	0	44	0	307	77	19	135	0	154
RHONE-ALPES	28	0	58	0	291	117	59	174	0	154

TAUX D'INCIDENCE REGIONAUX	VARICELLE					CRISES D'ASTHME				
	incid.	[inf	sup]	min	max	incid.	[inf	sup]	min	max
ALSACE	21	0	94	0	67	61	0	146	0	93
AQUITAINE	31	0	77	0	82	64	0	130	0	64
AUVERGNE	17	0	50	0	85	99	0	261	0	99
BASSE-NORMANDIE	64	0	169	0	259	0	0	0	0	8
BOURGOGNE	20	0	59	0	137	0	0	0	0	54
BRETAGNE	53	0	132	0	58	0	0	0	0	22
CENTRE	63	0	129	0	81	0	0	0	0	29
CHAMPAGNE-ARDENNE	36	0	91	0	99	16	0	53	0	62
CORSE	36	0	85	0	224	10	0	28	3	48
FRANCHE-COMTE	176	24	327	0	176	93	0	199	0	93
HAUTE-NORMANDIE	11	0	34	0	81	0	0	0	0	53
ILE-DE-FRANCE	42	4	81	0	59	33	0	67	0	40
LANGUEDOC-ROUSSILLON	131	0	261	0	289	0	0	0	0	683
LIMOUSIN	10	0	57	0	219	21	0	92	0	95
LORRAINE	0	0	0	0	59	0	0	0	0	11
MIDI-PYRENEES	0	0	0	0	47	7	0	20	0	53
NORD-PAS-DE-CALAIS	0	0	0	0	120	0	0	0	0	19
PAYS-DE-LA-LOIRE	27	0	66	0	72	0	0	0	0	32
PICARDIE	33	0	106	0	223	0	0	0	0	16
POITOU-CHARENTES	40	0	131	0	47	56	0	169	0	56
PACA	26	0	57	0	52	18	0	43	0	18
RHONE-ALPES	36	3	68	0	64	27	0	56	0	39

**VOUS ETES MÉDECIN GÉNÉRALISTE ET INTÉRESSÉ(E)
PAR UNE PARTICIPATION AU RÉSEAU SENTINELLES ?**

IL VOUS EST POSSIBLE DE VOUS INSCRIRE EN LIGNE
A LA RUBRIQUE ESPACE MÉDECIN
<http://www.sentiweb.fr/?page=inscrire>

Le réseau Sentinelles (RS)
Unité Mixte de Recherche en Santé 707 (UMR S 707) Inserm-UPMC
Faculté de Médecine Pierre et Marie Curie, site Saint-Antoine
27, rue Chaligny / 75571 Paris cedex 12
Tél. : 01 44 73 84 35 / Fax : 01 44 73 84 54
sentinelles@u707.jussieu.fr

Le réseau Sentinelles est un réseau de médecins généralistes libéraux bénévoles et volontaires en France métropolitaine, il est animé par l'Unité Mixte de Recherche en Santé 707 Inserm -Université Pierre et Marie Curie.

Directeur de l'UMR S 707 Inserm-UPMC : Guy Thomas
Responsable du RS : Thomas Hanslik
Responsable adjoint du RS : Thierry Blanchon
Surveillance continue : Christophe Arena
Systèmes d'information : Clément Turbelin
Biostatistique : Camille Pelat
Rédacteur : Yves Dorléans

Antenne régionale	Responsable	Animateur
Méditerranée	Jean-Pierre Amoros	Christophe Arena Alessandra Falchi (virologie)
Auvergne Rhône-Alpes	Marianne Sarazin	Solange Gonzalez Chiappe
Franche-Comté	Jean-Pierre Ferry	Jean-Pierre Ferry