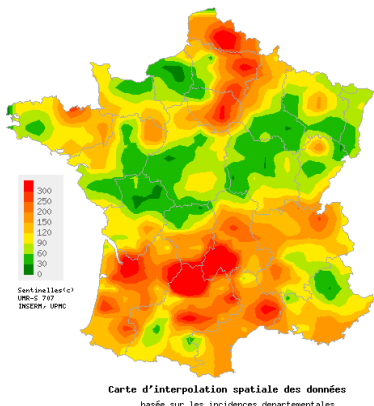


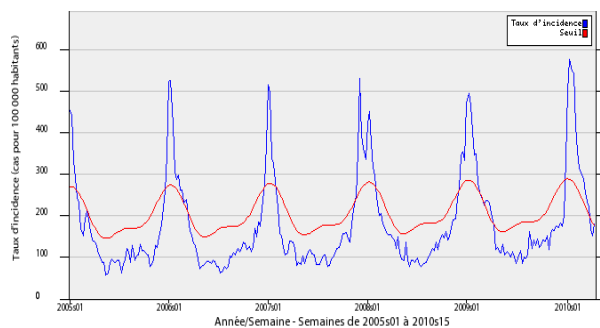
DIARRHÉE AIGUË

Situation observée pour Diarrhée aiguë
semaine 2010s15 (nombre de cas pour 100 000 habitants)



Carte d'interpolation spatiale des données.
L'interpolation se fait sur la base des taux d'incidence départementaux.
Cartes consultables sur Sentiweb : <http://www.sentiweb.fr>

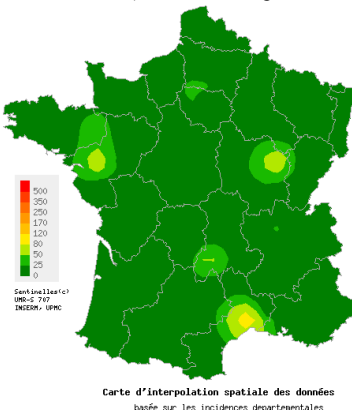
Réseau Sentinelles, Diarrhée aiguë, France entière



Taux d'incidence national (en cas pour 100 000 habitants) en bleu, seuil épidémique en rouge. Le seuil est obtenu par un modèle de régression périodique appliqué aux observations passées.

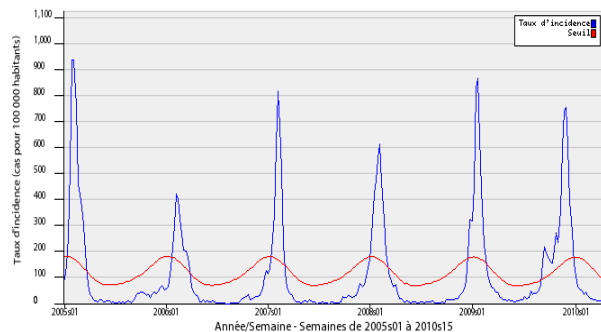
SYNDROMES GRIPPAUX

Situation observée pour Syndromes grippaux
semaine 2010s15 (nombre de cas pour 100 000 habitants)



Carte d'interpolation spatiale des données.
L'interpolation se fait sur la base des taux d'incidence départementaux.
Cartes consultables sur Sentiweb : <http://www.sentiweb.fr>

Réseau Sentinelles, Syndromes grippaux, France entière



Taux d'incidence national (en cas pour 100 000 habitants) en bleu, seuil épidémique en rouge. Le seuil est obtenu par un modèle de régression périodique appliqué aux observations passées.

Pour la semaine n° 2010s15 allant du 12 au 18/04/2010, le réseau *Sentinelles* a observé la situation suivante :

DIARRHÉE AIGUË

Activité modérée

En France métropolitaine, la semaine dernière, l'incidence des cas de diarrhées aiguës vus en consultation de médecine générale a été estimée à 181 cas pour 100 000 habitants, **juste au-dessus** du seuil épidémique (177 cas pour 100 000 habitants). Il est probable que cette incidence se consolide à la baisse la semaine prochaine, en-dessous du seuil épidémique.

[Plus d'information sur cette surveillance](#)

SYNDROMES GRIPPAUX

Activité faible

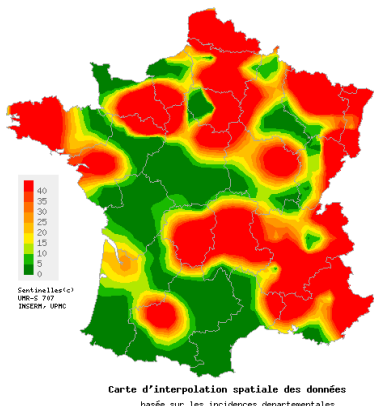
En France métropolitaine, la semaine dernière, l'incidence des cas de syndromes grippaux vus en consultation de médecine générale a été estimée à 8 cas pour 100 000 habitants, **en-dessous** du seuil épidémique (93 cas pour 100 000).

[Plus d'information sur cette surveillance](#)

L'équipe du réseau Sentinelles

VARICELLE

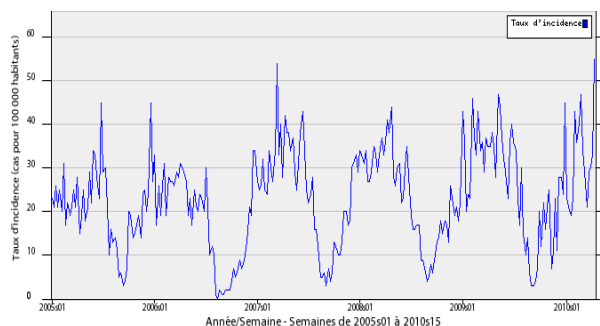
Situation observée pour Varicelle
semaine 2010s15 (nombre de cas pour 100 000 habitants)



Carte d'interpolation spatiale des données
basée sur les incidences départementales

Carte d'interpolation spatiale des données.
L'interpolation se fait sur la base des taux d'incidence départementaux.
Cartes consultables sur Sentiweb : <http://www.sentiweb.fr>

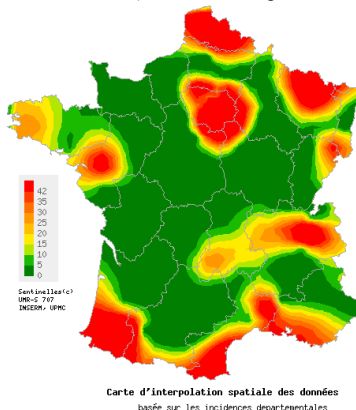
Réseau Sentinelles, Varicelle, France entière



Taux d'incidence national (en cas pour 100 000 habitants) en bleu, seuil épidémique en rouge. Le seuil est obtenu par un modèle de régression périodique appliqué aux observations passées.

CRISES D'ASTHME

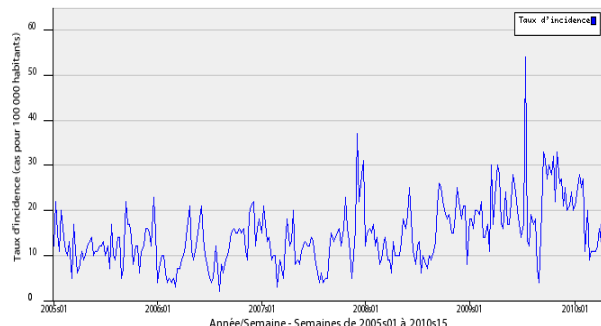
Situation observée pour Crises d'asthme
semaine 2010s15 (nombre de cas pour 100 000 habitants)



Carte d'interpolation spatiale des données
basée sur les incidences départementales

Carte d'interpolation spatiale des données.
L'interpolation se fait sur la base des taux d'incidence départementaux.
Cartes consultables sur Sentiweb : <http://www.sentiweb.fr>

Réseau Sentinelles, Crises d'asthme, France entière



Taux d'incidence national (en cas pour 100 000 habitants) en bleu, seuil épidémique en rouge. Le seuil est obtenu par un modèle de régression périodique appliqué aux observations passées.

Pour la semaine n° 2010s15 allant du 12 au 18/04/2010, le réseau *Sentinelles* a observé la situation suivante :

VARICELLE Activité forte

En France métropolitaine, la semaine dernière, l'incidence des cas de varicelle vus en consultation de médecine générale a été estimée à 55 cas pour 100 000 habitants.

Quatorze foyers d'activité régionale ont été notés, **forte** en Nord-Pas-de-Calais (144 cas pour 100 000 habitants), Corse (132), Lorraine (91), Limousin (68), Basse-Normandie (64), Auvergne (59), Provence-Alpes-Côte-d'Azur (54), Ile-de-France (46) et Alsace (41), et **modérée** en Bretagne (37), Picardie (31), Bourgogne (30), Rhône-Alpes (29) et Pays-de-la-Loire (27).

[Plus d'information sur cette surveillance](#)

CRISES D'ASTHME Activité modérée

En France métropolitaine, la semaine dernière, l'incidence des cas de crises d'asthme vus en consultation de médecine générale a été estimée à 29 cas pour 100 000 habitants.

Huit foyers d'activité régionale ont été notés, **forte** en Nord-Pas-de-Calais (83 cas pour 100 000 habitants), Ile-de-France (64) et Lorraine (61), et **modérée** en Languedoc-Roussillon (38), Provence-Alpes-Côte-d'Azur (25), Pays-de-la-Loire (23), Aquitaine (21) et Rhône-Alpes (20).

Les données de surveillance et de prévision du niveau pollinique sont accessibles sur le site du réseau national de surveillance aérobiologique ([RNSA](#)).

[Plus d'information sur cette surveillance](#)

L'équipe du réseau Sentinelles

**TAUX
D'INCIDENCE
NATIONAUX SUR
LES 3 DERNIÈRES
SEMAINES
(POUR 100 000
HABITANTS)**

**France
métropolitaine**

**TAUX
D'INCIDENCE
RÉGIONAUX POUR
LA SEMAINE
2010S15
(POUR 100 000
HABITANTS)**

Légende	
<i>incid.</i>	<i>Taux d'incidence</i>
<i>inf.</i>	<i>Borne inférieure de l'intervalle de confiance</i>
<i>sup.</i>	<i>Borne supérieure de l'intervalle de confiance</i>
<i>min.</i>	<i>Valeur minimale pour la semaine de référence depuis 1984</i>
<i>max.</i>	<i>Valeur maximale pour la semaine de référence depuis 1984</i>
**	<i>Résultats non interprétables</i>

TAUX D'INCIDENCE NATIONAUX	2010s15 (non consolidé)					2010s14					2010s13				
	incid.	[inf.	sup.]	min.	max.	incid.	[inf.	sup]	min.	max.	incid.	[inf.	sup.]	min.	max.
SYNDROMES GRIPPAUX	8	1	15	8	313	10	5	15	8	547	11	6	16	6	512
DIARRHÉE AIGUE	181	149	213	0	181	151	131	170	0	205	168	149	188	0	231
VARICELLE	55	35	75	0	55	33	23	43	0	41	30	21	39	0	49
CRISES D'ASTHME	29	16	42	0	30	13	8	19	0	23	16	9	22	0	20

TAUX D'INCIDENCE REGIONAUX	SYNDROMES GRIPPAUX					DIARRHÉE AIGUE				
	incid.	[inf	sup]	min	max	incid.	[inf	sup]	min	max
ALSACE	0	0	0	0	508	81	0	175	0	288
AQUITAINE	0	0	0	0	210	269	112	425	0	289
AUVERGNE	8	0	23	0	212	245	102	387	0	502
BASSE-NORMANDIE	0	0	0	0	168	37	0	99	0	197
BOURGOGNE	25	0	75	0	441	84	0	181	0	174
BRETAGNE	15	0	41	5	384	158	87	229	0	299
CENTRE	0	0	0	0	465	62	0	143	0	132
CHAMPAGNE-ARDENNE	0	0	0	0	466	50	0	133	0	236
CORSE	0	0	0	0	334	440	221	659	0	440
FRANCHE-COMTE	0	0	0	0	367	46	0	198	0	378
HAUTE-NORMANDIE	0	0	0	0	441	13	0	37	0	256
ILE-DE-FRANCE	10	0	28	0	253	165	94	235	0	230
LANGUEDOC-ROUSSILLON	44	0	155	0	281	309	94	523	0	309
LIMOUSIN	0	0	0	0	587	0	0	0	0	405
LORRAINE	0	0	0	0	408	116	28	204	0	414
MIDI-PYRENEES	0	0	0	0	441	276	82	469	0	276
NORD-PAS-DE-CALAIS	0	0	0	0	286	336	106	567	0	389
PAYS-DE-LA-LOIRE	27	0	79	0	673	103	0	207	0	195
PICARDIE	0	0	0	0	435	160	0	325	0	230
POITOU-CHARENTES	6	0	27	0	247	85	0	196	0	147
PACA	0	0	0	0	345	93	12	175	0	184
RHONE-ALPES	9	0	27	0	325	157	82	233	0	192

TAUX D'INCIDENCE REGIONAUX	VARICELLE					CRISES D'ASTHME				
	incid.	[inf	sup]	min	max	incid.	[inf	sup]	min	max
ALSACE	41	0	107	0	136	0	0	0	0	32
AQUITAINE	15	0	52	0	104	21	0	61	0	65
AUVERGNE	59	0	138	0	74	10	0	33	0	10
BASSE-NORMANDIE	64	0	145	0	74	0	0	0	0	16
BOURGOGNE	30	0	83	0	91	0	0	0	0	44
BRETAGNE	37	0	81	0	113	12	0	38	0	28
CENTRE	14	0	34	0	61	0	0	0	0	20
CHAMPAGNE-ARDENNE	15	0	49	0	119	0	0	0	0	74
CORSE	132	17	247	0	132	19	0	68	1	26
FRANCHE-COMTE	19	0	93	0	94	6	0	49	0	59
HAUTE-NORMANDIE	11	0	34	0	95	0	0	0	0	0
ILE-DE-FRANCE	46	5	88	0	56	64	17	111	0	104
LANGUEDOC-ROUSSILLON	15	0	43	0	337	38	0	83	0	52
LIMOUSIN	68	0	189	0	223	0	0	0	0	182
LORRAINE	91	15	167	0	91	61	0	122	0	61
MIDI-PYRENEES	11	0	53	0	347	0	0	0	0	35
NORD-PAS-DE-CALAIS	144	0	295	0	144	83	0	197	0	83
PAYS-DE-LA-LOIRE	27	0	79	0	41	23	0	72	0	54
PICARDIE	31	0	73	0	247	0	0	0	0	90
POITOU-CHARENTES	0	0	0	0	180	0	0	0	0	14
PACA	54	0	114	0	89	25	0	62	0	32
RHONE-ALPES	29	4	54	0	48	20	0	47	0	58

**VOUS ETES MÉDECIN GÉNÉRALISTE ET INTÉRESSÉ(E)
PAR UNE PARTICIPATION AU RÉSEAU SENTINELLES ?**

IL VOUS EST POSSIBLE DE VOUS INSCRIRE EN LIGNE
A LA RUBRIQUE ESPACE MÉDECIN
<http://www.sentiweb.fr/?page=inscrire>

Le réseau Sentinelles (RS)
Unité Mixte de Recherche en Santé 707 (UMR S 707) Inserm-UPMC
Faculté de Médecine Pierre et Marie Curie, site Saint-Antoine
27, rue Chaligny / 75571 Paris cedex 12
Tél. : 01 44 73 84 35 / Fax : 01 44 73 84 54
sentinelles@u707.jussieu.fr

Le réseau Sentinelles est un réseau de médecins généralistes libéraux bénévoles et volontaires en France métropolitaine, il est animé par l'Unité Mixte de Recherche en Santé 707 Inserm -Université Pierre et Marie Curie.

Directeur de l'UMR S 707 Inserm-UPMC : Guy Thomas
Responsable du RS : Thomas Hanslik
Responsable adjoint du RS : Thierry Blanchon
Surveillance continue : Christophe Arena
Systèmes d'information : Clément Turbelin
Biostatistique : Camille Pelat
Rédacteur : Yves Dorléans

Antenne régionale	Responsable	Animateur
Méditerranée	Jean-Pierre Amoros	Christophe Arena Alessandra Falchi (virologie)
Auvergne Rhône-Alpes	Marianne Sarazin	Solange Gonzalez Chiappe
Franche-Comté	Jean-Pierre Ferry	Jean-Pierre Ferry